

第 2 章 母子保健対策の概況

1 新潟県の母子健康管理體系

(1) 母子保健対策推進体制

母子保健は、生涯にわたる健康づくりの基盤をなすものであり、次代を担う子ども達を心身ともに健やかに生み育てる重要な施策である。

市町村・県では関係機関や団体と密接な連携を保ちながら、市町村においては妊産婦、乳幼児等の健康診査や保健指導等基本的サービスの実施、県においては広域的な観点に立ったより専門的なサービスを実施し、母子保健対策の推進を図っている。

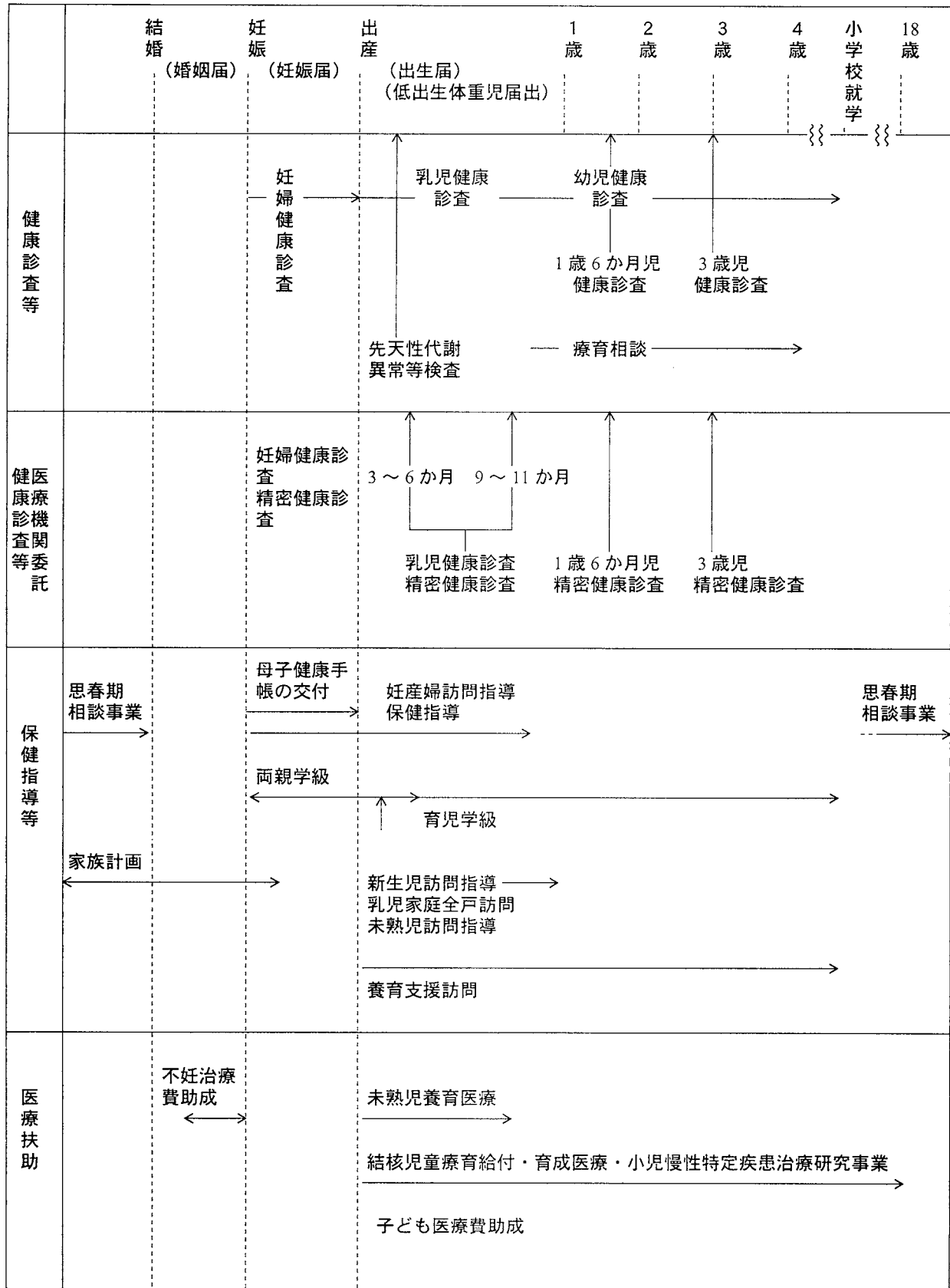
表 24 母子保健関係実施事業一覧 (平成 22 年度)

	事業名	根拠法令	実施主体	実施年度
健康診査等	妊婦乳児健康診査 (医療機関委託)	母子保健法第13条	市町村	妊婦(一般) 昭和44年 妊婦(精密) 昭和45年 乳児(精密) 昭和44年 乳児(一般) 昭和48年 妊婦(超音波) 平成8年
	妊産婦乳幼児健康診査	母子保健法第13条	市町村	妊産婦・乳幼児 昭和23年
	妊婦 B 型肝炎検査		市町村	妊婦・乳児 昭和60年 妊婦 平成 7年
	1 歳 6 か月児健康診査	母子保健法第12条	市町村	昭和52年 (精密健診 昭和62年)
	3 歳児健康診査	母子保健法第12条	市町村	昭和36年 (精密健診 昭和38年) (視聴覚 平成 2年)
	先天性代謝異常検査		県・政令市	昭和52年・昭和55年 副腎過形成 昭和63年
	先天性甲状腺機能低下症検査		県・政令市	昭和56年
保健指導・相談	母子保健訪問指導等	母子保健法第11条、第17条	市町村	昭和60年
	未熟児訪問指導※ 1	母子保健法第19条	県・政令市	昭和33年
	療育相談事業	児童福祉法第19条	県	療育の相談 昭和26年 療育相談事業 平成元年 全保健所実施
	生涯を通じた女性の健康支援事業		県	平成 8年
	乳幼児虐待予防対策事業		県	平成13年
医療扶助	結核児童療育給付	児童福祉法第20条	県・政令市	昭和34年
	育成医療	障害者自立支援法第5条の18	県・政令市	昭和29年
	養育医療	母子保健法第20条	県・政令市	昭和33年
	小児慢性特定疾患治療研究事業	児童福祉法第21条の5	県・政令市	昭和49年
	乳児医療費助成事業 ※平成22年子ども医療費に統合		市町村	妊婦・乳児 昭和48年 乳児 昭和58年
	子ども医療費助成事業 ※平成19年幼児医療費から名称変更		市町村	幼 児 平成 8年
	不妊治療費助成事業		県・政令市	平成16年

※ 1 一部市町村に権限委譲済み

※ 2 法令により義務づけられている事業や、県が事業化しているものを主に掲載しています。この他にも、各市町村で様々な事業を実施しています。

図16 母子保健対策体系一覽



(2) 市町村母子保健事業の概要

市町村では、それぞれの実情に即して、母親学級、育児相談、訪問指導など多様な母子保健事業がきめ細かく実施されている。

表25 市町村母子保健事業の実績

保健所名	市町村名	母性期										乳幼児期							
		母親学級(パパママ学級含む)			家庭訪問		妊婦健康診査(医療機関委託)		歯科検診		健康相談		家庭訪問			健康診			
		妊婦のみ:母 両親:両	対象週数	1コースの回数	妊婦	産婦	妊婦一人あたりの回数	妊婦	産婦	妊婦	産婦	新生児	乳児 4ヶ月未満	乳児 4ヶ月以上	幼児	乳児			
																医療機関委託	集団		
対象月齢	回数	対象月齢	回数																
新潟市	新潟市	母 両 その他	~35週 ~35週	1~2 1 1	一部	全	14	一部		○	○	一部	一部	一部	3、10	2			
村上	村上市	両		4	一部	全	14					全	一部	一部	7~8	1	4~5	1	
	関川村				一部	全	14			○	○	一部	全	一部	4~6	1	7~8、 10~11	2	
	栗島浦村				一部	一部	15			○	○	一部	一部	一部	3~4、 6~7	2			
新発田	新発田市	母 両	5ヶ月 7~8ヶ月	1 1		全	14	全	全			全	一部	一部	7	1	3	1	
	阿賀野市	母 両	前期 前期	1 1	一部	一部	14	全		○		一部	全	一部			4、10	2	
	胎内市	両	概ね14~35週	2	一部	全	14		全	○	○	全	全	一部	一部			4、7	2
	聖籠町	母	12~23週	1	一部	全	14	全				全	全	一部	一部			4、7	2
新津	五泉市	母 両	前期・後期 中期	3 3	一部	一部	14	一部				一部	一部	一部			4、10	2	
	阿賀町	母	特に規定はなし	1	一部	全	14	全				全	全	一部	一部	1	1	4、7、10	3
三条	三条市	両	16~23週、24~31週	2	一部	一部	14			○	○	一部	全	一部	7	1	4	1	
	加茂市	両		2	一部	全	14				○	一部	一部	一部	6	1	3~4	1	
	燕市	母 両	全週数 全週数	3 3	全	全	14	全		○	○	全	一部	一部	6	1	4、10	2	
	弥彦村	両	妊娠4~8ヶ月	1	全	全	14	全	全		○	全	一部	一部	6~8	1	4~5	1	
	田上町	母 両	16~23週、24~31週 28~35週	2 1	一部	全	14	全		○		全	一部	一部	6~8	1	3~4	1	

妊産婦、乳幼児家庭訪問
全：全員
一部：一部対象者

医療費等助成
妊：妊婦医療費
産：産婦医療費
子：子ども医療費助成
検：先天性代謝異常等検査指導管理料助成

平成22年度末現在

乳 幼 児 期					そ の 他						
査		歯 科 の 他	育 (対 象 年 月 相 談)	育 (対 象 年 月 教 室)	療 育 指 導	ミ ル ク の 支 給	医 療 費 等 助 成 等	そ の 他 講 習 会 ・ 教 室 等	母 子 保 健 推 進 員 等 の 有 無		
1 ・ 6 歳 児	3 歳 児									そ の 他 年 齢	そ の 他
○	○	○	○	○	1歳未満 1歳～就学前	1歳未満	療育教室	妊・産・子	スイートポテトの会、離乳食・幼児食講習会		
○	○		○		希望者		みかんクラブ マザーズシブ	子	【村上地区】すくすく相談、もぐもぐ相談など【荒川地区】にこにこキッズ、7ヶ月児離乳食相談【神林地区】育児学級、もぐもぐランチ【朝日地区】育児学級、なかよし広場、食育ランチ【山北地区】わんぱく教室		
○	○		○		4～5ヶ月児 1歳11ヶ月～2歳 1ヶ月児		育児相談会(療育相談)	子	すくすく(子育て支援センター事業)	○	
○	○		○		1歳未満 1～6歳	1歳未満 1～6歳		子			
○	○		○		12ヶ月未満 1歳～就学前	4ヶ月	子ども発達相談室(こども 課主管)	妊・産・乳 :一部	妊・産・子	すくすく教室	
○	○		○		希望者	2歳			赤ちゃんふれあい体験、子宮頸がん予防ワクチン説明会 離乳食講習会、親子あそび、すくすく広場	○	
○	○		○		乳幼児	5ヶ月	フォローアップ相談会、乳 幼児発達相談室	子	赤ちゃんふれあい体験授業 親子ふれあい遊び、育児懇談会	○	
○	○		○			4～5ヶ月	あそび教室	妊・産・子・検	未就園児の会、すくすくサロン「さくらんぼ」		
○	○		○		乳幼児	乳児	療育教室	妊・子・検	前期離乳食講習会・後期離乳食講習会 親支援講座	○	
○	○		○		0～12ヵ月 特に決めていない		療育相談会 保育園巡回指導	妊・産・子	未就園児対象とした遊びの教室	○	
○	○		○		0～1歳 1歳～就学前		こどものびのび相談会 子ども発達相談室	妊・産・子	おやこ広場	○	
○	○		○		9～10ヶ月		えくぼ会	妊・産・子	離乳食講習会	○	
○	○		○		0～1歳 幼児全て	5～12ヵ月 1歳～1歳6ヵ月	療育相談、ひよこ相談会、 幼児発達相談、親子遊び 教室、すくすく親子教室、 のびのび教室、NP教室	妊・産・子	プレママねっと ミラクルツインズ(双子の集い)	○	
○	○		○		7ヶ月 希望者		やひこおやこの会		赤ちゃんマッサージ教室 親子クッキング教室	○	
○	○		○		乳幼児	6～7ヶ月 10～11ヶ月		子	療育教室 ひまわりの会	○	

保健所名	市町村名	母性期										乳幼児期							
		母親学級(パパママ学級含む)			家庭訪問		妊婦健康診査(医療機関委託)		歯科検診		健康相談		家庭訪問		健康診				
		妊婦のみ:母 両親:両	対象週数	1 コ ー ス の 回 数	妊 婦	産 婦	妊婦一人あ たりの回 数	妊 婦	産 婦	妊 婦	産 婦	新 生 児	乳 児 4 ヶ 月 未 満	幼 児 4 ヶ 月 以 上	乳児				
															医療機関委託		集団		
対象月齢	回数	対象月齢	回数																
長岡	長岡市	両		1	一部	一部	14	全		○	○	一部	一部	一部	一部	4、10	2		
	見附市	母 両		1 1	一部	一部	14			○	○	全	全	一部	一部	7~11	1	4	1
	出雲崎町				一部	一部	14					一部	全			1歳未満	1	3~4、 9~10	2
魚沼	小千谷市	母 両		1 1	全	全	14					全	一部	一部	一部	6	1	4、10	2
	魚沼市	両	7か月	1	一部	一部	14			○	○	一部	全	一部	一部	9~10	1	4	
南魚沼	南魚沼市	両		1		全	14					全	全	一部	一部	7		4、10	各1
	湯沢町	母 両	妊娠中 妊娠中	2 1	一部	全	14	全		○		一部	全	一部	一部			4、10	2
十日町	十日町市	両	全週数	2	一部	一部	14	一部		○	○	一部	全	一部	一部	6~7	1	4	1
	津南町				一部	全	14					一部	全	一部	一部			3~4、 9~10	2
柏崎	柏崎市	母 両	6ヶ月 4・5ヶ月、7・8・9ヶ月	1 2	一部	全	14	一部		○	○	全	一部	一部	一部	6~7	1	3~4、 9~10	2
	刈羽村	両	全て	2	全	全	14	全		○	○	全	全	一部	一部	3・4、 又は6・ 7	1	3~5、 9~11	2
上越	上越市	両	約8~30週	1~2	一部	一部	14			○	○	全	一部	一部	一部	7、10	2	4	
	妙高市	両	6・7・8ヶ月	1	一部	一部	14					全	一部	一部	一部			4、7、10	3
糸魚川	糸魚川市	母 両		3 1	一部	一部	無制限			○	○	一部	全	一部	一部	1、6	2	4、10	2
佐渡	佐渡市	両	24	1	一部	一部	14	全				一部	全	一部	一部	1	1	4、7、10	3

査					乳 幼 児 期			そ の 他			
幼児			歯 科 検 診	そ の 他	育 (対 象 年 月 齢) 相 談	育 (対 象 年 月 齢) 教 室	療 育 指 導	ミ ル ク の 支 給	医 療 費 等 助 成 等	その他講習会・教室等	母 子 保 健 推 進 員 等 の 有 無
1 ・ 6 歳 児	3 歳 児	そ の 他 年 齢									
○	○		○		乳幼児		子ども発達相談室		妊・産・子	子育て支援地区活動	○
○	○		○		7～8ヶ月				子	離乳食教室 子育て交流相談会	○
○	○		○		6～7ヶ月	3ヶ月～1歳6ヶ月 1歳6ヶ月～就学 前	療育相談会		子	だっこちゃん教室、めばえ教室	
○	○		○						子	離乳食講習会、幼児食講習会	
○	○		○		1～11ヶ月 1歳～就学前	1歳	つくしプレイ教室 ステップアップ教室		妊・産・子	離乳食講習会ステップ1～3 母と子のよい歯のコンクール	
○	○		○		入園前の乳幼児	2～3ヶ月			妊・産・子		
○	○		○			4ヶ月、6ヶ月	親子遊び教室 親と子のこころの相談室 ことばの教室		妊・産・子	産婦ブラッシング指導 育児講座、食育講座、保育園児歯みがき教室	○
○	○		○		1～11ヶ月 1～6歳		あそびの教室 くれよん教室(十日町) くれよん教室(松之山)		子	離乳食教室(前期・後期)、ブラッシング教室	
○	○		○				すくすく広場、遊びの広場		子		
○	○		○		乳児:制限なし 2歳	2ヶ月、5ヶ月 1歳			妊・産・子		○
○	○		○		乳幼児			妊・産 :全員	妊・産・子	異世代交流事業、いのちの出前講座 赤ちゃん学級、あそびの広場	○
○	○		○		乳幼児		親子教室	妊・産・乳 :一部	妊・産・子		
○	○		○		乳児				妊・子・検	ここのとり相談会 子どもの健康講演会	
○	○		○		0～1歳 1～3歳	0～1歳 0～3歳			子	おばあちゃんのための育児教室 保育園・幼稚園健康教室、かんがるーくらぶ(未熟児 等を抱える保護者の集い)	
○	○		○		未就園児	未就園児	集団プレー		子	離乳食講習会	○

資料:新潟県「母子保健事業報告」

2 一般母性対策

家族計画と母子保健知識の普及

表26 年度別母体保護相談実施状況

	総数			個別指導										集団指導		実施市町村数
				小計		結婚		受胎調節		人工妊娠中絶		その他				
	計	男	女	男	女	男	女	男	女	男	女	男	女	男	女	
平成16年	6,868	795	6,073	387	5,557	-	-	349	5,546	1	5	37	6	408	516	13
17	8,855	842	8,013	310	7,243	-	-	309	7,181	-	4	1	58	532	770	9
18	8,085	919	7,166	367	6,511	-	-	367	6,462	-	6	-	43	552	655	5
19	8,065	760	7,305	399	6,858	-	-	359	6,739	-	-	40	119	361	447	5
20	8,077	635	7,442	339	6,707	-	-	339	6,707	-	-	-	-	296	735	5
21	7,298	462	6,836	327	6,657	-	-	327	6,657	-	-	-	-	135	179	5
22	8,721	786	7,935	355	7,144	-	-	355	6,997	-	-	-	147	431	791	7

資料：新潟県「母子保健事業報告」

3 妊産婦保健対策

(1) 妊娠届出

妊娠届出は、妊婦を行政的に把握し、妊婦から産婦、さらに乳幼児と、一貫した母子保健対策を実施するための出発点として重要なものである。

平成22年度は、98.8%が妊娠19週までに届出を行っている。

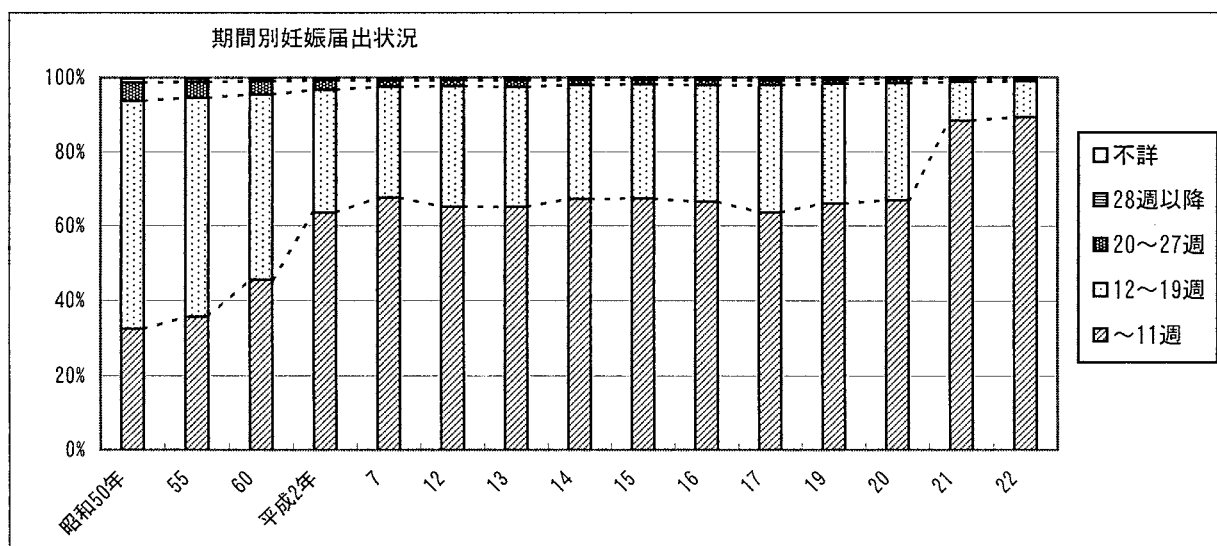
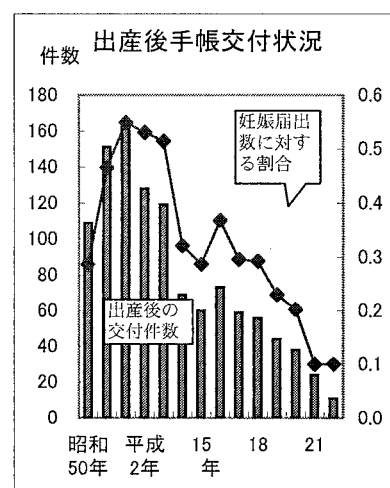


表27 期間別妊娠届出状況の年次推移

	妊娠週数				不詳	出産後(件数)
	~11週	12~19週	20~27週	28週以降		
昭和50年	32.4	61.4	4.9	1.3	-	105
55	35.6	59.1	4.2	1.2	-	151
60	45.6	49.9	3.5	1.0	0.1	162
平成2年	63.5	33.2	2.6	0.7	0.1	128
7	67.6	29.9	1.7	0.8	0.1	119
12	65.1	32.6	1.5	0.7	0.1	69
17	67.3	30.6	1.4	0.6	0.1	59
18	66.0	32.2	1.1	0.5	0.1	56
19	66.5	31.3	1.3	0.6	0.2	44
20	70.1	28.4	1.0	0.4	0.1	38
21	88.3	10.3	0.8	0.6	0.0	24
22	89.2	9.6	0.7	0.5	0.0	11



資料：新潟県「母子保健事業報告」

表28 妊娠届出数・期間別母子健康手帳交付数

※()内は、出産前に複産と判明し、追加して交付した数を再掲

(平成22年度)

市町村名	妊娠届出数	妊娠期間内交付状況										出産後		合計	再交付			
		満11週以内					20週～27週					不詳				小計	複産	その他
		満11週以内	満12～19週	満20～27週	満28週以上	不詳	小計	複産	その他									
累計	18,359	16,584 (200)	1,790 (21)	122	72 (1)	2	18,570 (222)	-	11	18,581	172							
新潟市計	6,707	6,084 (75)	659 (6)	19	19		6,781 (81)		7	6,788	51							
新潟市計	6,707	6,084 (75)	659 (6)	19	19		6,781 (81)		7	6,788	51							
村上市	445	371	47	15	12		445			445	8							
関川村	33	32	1				33			33								
粟島浦村	1			1			1			1								
村上保健所管内計	479	403	48	16	12		479			479	8							
新発田市	793	745 (8)	48	8			801 (8)			801	16							
阿賀野市	324	294 (4)	31	3			328 (4)			328								
胎内市	195	187 (2)	8	1	1		197 (2)			197	1							
聖籠町	152	146	6 (1)	1			153 (1)			153								
新発田保健所管内計	1,464	1,372 (14)	93 (1)	13	1		1,479 (15)			1,479	17							
五泉市	344	328 (3)	17	2			347 (3)			347	18							
阿賀町	50	51 (1)					51 (1)			51								
新津保健所管内計	394	379 (4)	17	2			398 (4)			398	18							
三条市	800	762 (2)	33	1	6		802 (2)			802	4							
加茂市	185	181 (4)	8				189 (4)			189	13							
燕市	627	597 (6)	31	3	2		633 (6)			633								
弥彦村	66	67 (2)	1				68 (2)			68								
田上町	65	62 (1)	5 (1)				67 (2)			67	1							
三条保健所管内計	1,743	1,669 (15)	78 (1)	4	8		1,759 (16)			1,759	18							
長岡市	2,353	2,066 (34)	290 (5)	28	6		2,390 (39)			2,392	38							
見附市	273	245 (1)	28	1			274 (1)			274								
出雲崎町	22	18	4				22			22	3							
長岡保健所管内計	2,648	2,329 (35)	322 (5)	29	6		2,686 (40)			2,688	41							
小千谷市	291	294 (7)	3		1		298 (7)			298								
魚沼市	254	212	40 (2)	2	2		256 (2)			256	4							
魚沼保健所管内計	545	506 (7)	43 (2)	2	3		554 (9)			554	4							
南魚沼市	529	461 (15)	78		4		543 (15)			544								
湯沢町	63	58 (1)	4	1			64 (1)			64								
南魚沼保健所管内計	592	519 (16)	82	1	4		607 (16)			608								
十日町市	419	401 (6)	21	2	1		425 (6)			425	4							
津南町	62	59	2	2	1		62			62								
十日町保健所管内計	481	460 (6)	23	2	2		487 (6)			487	4							
相崎市	687	652 (3)	33 (2)	7			692 (5)			692								
刈羽村	29	27	2				29			29								
相崎保健所管内計	716	679 (3)	35 (2)	7			721 (5)			721								
上越市	1,643	1,447 (20)	194 (3)	14	12 (1)		1,667 (24)			1,667	2							
妙高市	221	208 (2)	14 (1)	1			223 (3)			224	9							
上越保健所管内計	1,864	1,655 (22)	208 (4)	15	12 (1)		1,890 (27)			1,891	11							
糸魚川市	317	284 (3)	33	1	1		320 (3)			320								
糸魚川保健所管内計	317	284 (3)	33	1	1		320 (3)			320								
佐渡市	409	245	149	11	4		409			409								
佐渡保健所管内計	409	245	149	11	4		409			409								

資料:新潟県「母子保健事業報告」

(2) 妊産婦健康診査及び保健指導

表29 医療機関委託妊婦一般健康診査

市町村名	妊婦一般健康診査										B型肝炎						
	一人あたり催診回数			指示区分			疾病・異常(産前)				健康管理上注意の者(実人員)		受診票交付数				
	受診者 実人員	受診者 延人員	問題なし	要指導	要精密	要経過観察	要治療	妊婦高血圧 症候群等	貧血	心疾患	糖尿病	その他	その他	健康管理上注意 の者(実人員)	受診票交付数	受診者実人数	陽性者実人数
県計	22,595	190,553	169,311	1,413	683	6,351	11,859	2,225	8,035	29	1,155	8,669	392	6,533	18,379	17,764	16
新潟市	14	6,572	76,982	664	168	2,209	3,281	568	2,403	15	394	3,078	129	3,222	6,700	6,572	
新潟市計		6,572	76,982	664	168	2,209	3,281	568	2,403	15	394	3,078	129	3,222	6,700	6,572	
村上市	14	615	4,216	4,067	19	4	49	18	56		13	63	4	89	352	353	
関川村	14	49	115	112	2		1		1			2		3	33	33	
粟島津村	15	2	19	19													
村上保健所管内計	666	4,350	4,198	21	4	49	79	18	57		13	65	4	92	385	386	
新潟市	14	825	9,584	8,992	91	328	159	14	37	231	3	34	334	9	798	794	1
阿賀野市	14	477	3,602	3,097	26	4	95	380	18	182		18	256	53	324	258	
胎内市	14	259	2,002	1,893	19	6	32	52	10	52	1	12	27	6	195	165	
聖籠町	14	223	1,695	1,591	22	4	19	59	9	47		7	37		144	135	
新潟田保健所管内計	1,784	16,883	15,573	158	342	305	505	74	512	4	71	654	68	897	1,461	1,352	1
五泉市	14	369	3,949	3,478	11	5	87	368	25	294		4	146	3	344	346	
阿賀町	14	83	631	533	7	1	16	74	3	39		3	46	8	54	50	
新潟保健所管内計	452	4,580	4,011	18	6	103	442	28	333		7	192	11	1	398	396	
三条市	14	1,238	9,173	7,459	20	5	358	1,331	334	783		47	578	11	803	743	
加茂市	14	243	683	556	2	2	32	91	22	55		6	46		185	170	
燕市	14	987	2,342	1,950	18	3	103	268	37	129	2	27	181	4	627	610	
弥彦村	14	99	250	217	1		9	23	1	12		1	20		72	72	
田上町	14	114	770	665	4	1	31	78	23	42		4	48	1	67	57	1
三条保健所管内計	2,681	13,218	10,837	45	11	533	1,792	417	1,021	2	85	873	16	23	1,754	1,652	1
長岡市	14	3,473	25,800	22,922	81	59	989	1,749	123	1,596		255	1,052	19	2,354	2,282	5
見附市	14	447	3,321	2,959	10	3	117	232	48	194		16	127		274	250	2
出雲崎町	14	34	301	282	2		9	3	7			2	7		23	21	
長岡保健所管内計	3,954	29,422	26,163	91	64	1,115	1,989	174	1,797		273	1,186	19		2,661	2,553	7
小千谷市	14	441	1,173	1,055	9	1	26	82	4	48		5	50	15	296	293	
魚沼市	14	375	913	746	2	2	52	111	1	30		6	95	41	255	246	
魚沼保健所管内計	816	2,086	1,801	11	3	78	193	5	78		11	145	56	121	551	539	
南魚沼市	14	781	5,687	5,031	19	6	198	433	26	111		11	185	614	530	490	2
湯沢町	14	84	570	477	2		31	60	18	21		2	52	1	65	60	
南魚沼保健所管内計	865	6,257	5,508	21	6	229	493	44	132		13	237	1	614	595	550	2
十日町市	14	416	4,462	3,384	23	21	303	731	86	440	2	43	378	35	437	416	
津町	14	94	616	449	3	3	30	131	13	58		4	98		62	57	
十日町保健所管内計	510	5,078	3,833	26	24	333	862	99	498	2	47	476	35		499	473	
柏崎市	14	1,053	8,329	8,163	20	4	24	118	2	63		5	83	13	738	683	
刈羽村	14	51	368	354	2	1	1	10	1	6		1	5	1	30	30	
柏崎保健所管内計	1,104	8,697	8,517	22	5	25	128	3	69		6	88	14	166	768	713	
上越市	14	1,667	13,950	11,946	204	11	328	1,461	64	834	3	43	1,149	26	1,650	1,622	1
妙高市	14	361	2,854	2,415	49	8	77	305	17	170		21	235	18	223	223	1
上越保健所管内計	2,028	16,804	14,361	253	19	405	1,766	81	1,004	3	64	1,384	44	349	1,873	1,845	2
糸魚川市	14	477	1,272	922	66	9	83	192	73	77		7	239	14	330	319	1
糸魚川保健所管内計	477	1,272	922	66	9	83	192	73	77		7	239	14	350	330	319	1
佐渡市	14	686	4,924	3,864	17	22	884	137	641	54	3	164	52	79	414	414	
佐渡保健所管内計	686	4,924	3,864	17	22	884	137	641	54	3	164	52	79	414	414	414	2

資料:新潟県「母子保健事業報告」

表 30 妊産婦保健指導状況

市町村名	妊産婦保健指導																							
	産婦保健指導											産後保健指導												
	被指導者			個別保健指導			集団指導			疾病異常(妊)		健康診(再掲)		電話相談			被指導者			電話相談				
	実人員	被指導者	年間開設回数	年間開設回数	被指導者	被指導者	被指導者	一人当たり実施回数	一人当たり実施回数	一人当たり実施回数	妊産・分娩に関係あるもの	妊産・分娩に関係あるもの	その他	妊産・分娩に関係あるもの	妊産・分娩に関係あるもの	妊産・分娩に関係あるもの	その他	妊産・分娩に関係あるもの	妊産・分娩に関係あるもの	その他	電話相談被指導者	電話相談被指導者	電話相談被指導者	
県計	13,995	7,411	6,096	4,506	24	254	218	1,083	9,916	431	9,681	275	88	173	1,000	428	1,465							
新潟市	6,700	3,767	1~3	1,165	17	227	201	670	6,342	102	6,163	179	-	173	977	428	691							
新潟市計	6,700	3,767	1~3	1,165	17	227	201	670	6,342	102	6,163	179	-	173	977	428	691							
村上市	185	-	1	116	-	-	-	28	-	-	-	-	-	-	-	-	4							
関川村	-	-	-	-	-	-	-	5	-	-	-	-	-	-	-	-	2							
粟島浦村	1	1	1	-	-	-	-	5	-	-	1	-	-	-	-	-	2							
村上保健所管内計	186	1	1	116	-	-	-	33	1	1	1	-	-	-	-	-	6							
新潟市	203	-	-	356	-	-	-	5	-	-	-	-	-	-	-	-	3							
阿賀野市	328	49	328	45	1	113	-	52	-	-	-	-	-	-	-	-	-							
胎内市	2	49	-	77	-	-	-	3	1	49	-	1	-	-	-	-	1							
聖籠町	174	-	174	21	-	-	-	6	11	-	-	11	-	-	-	-	127							
新潟市保健所管内計	707	98	328	567	-	567	-	66	12	49	-	12	-	-	-	-	131							
五泉市	84	-	48	76	-	-	-	7	5	-	-	6	-	-	-	-	4							
阿賀町	-	-	48	76	-	-	-	9	2	-	-	5	-	-	-	-	4							
新潟保健所管内計	84	-	48	76	-	-	-	16	7	-	-	11	-	-	-	-	13							
三条市	276	-	-	358	-	-	-	4	270	12	270	-	-	-	-	-	17							
加茂市	185	-	185	216	6	15	11	1	-	-	-	-	-	-	-	-	2							
燕市	153	12	28	306	3	217	6	12	-	-	-	-	-	-	-	-	16							
弥彦村	14	-	-	14	-	-	-	34	12	48	-	-	-	-	-	-	16							
田上町	38	-	-	59	1	6	6	-	-	-	-	-	-	-	-	-	-							
三条保健所管内計	666	12	28	491	-	764	7	16	304	24	318	-	-	-	-	-	18							
長岡市	2,319	696	2,319	104	1	351	-	104	2,101	66	2,101	59	1	23	45	87								
見附市	273	-	273	81	-	-	-	2	316	12	316	-	-	-	2	2								
出雲崎町	-	-	-	-	-	-	-	2	-	-	-	-	-	-	-	-								
三条保健所管内計	2,592	696	2,319	377	-	432	-	107	2,417	78	2,417	59	1	23	45	88								
小千谷市	33	-	-	33	-	-	-	-	-	-	-	-	-	-	-	-	-							
魚沼市	51	12	15	36	-	-	-	1	7	5	12	5	10	-	10	5								
魚沼保健所管内計	84	12	15	69	-	-	-	6	12	12	5	10	10	-	10	5								
高魚沼市	49	-	-	49	-	-	-	-	-	-	-	-	-	-	-	-	-							
湯沢町	68	24	21	53	2	23	-	12	33	-	-	3	33	-	33	20								
南魚沼保健所管内計	117	24	21	53	-	72	-	12	33	-	-	3	33	-	33	20								
十日町市	419	-	419	92	-	-	-	2	-	-	-	-	-	-	-	-								
津南町	-	-	-	-	-	-	-	2	-	-	-	-	-	-	-	-								
十日町保健所管内計	419	-	419	92	-	-	-	2	-	-	-	-	-	-	-	-								
柏崎市	200	12	134	2	2	200	-	50	128	39	128	6	280	-	280									
刈羽村	17	-	2	15	-	-	-	-	8	-	-	6	-	-	-	-								
柏崎保健所管内計	217	12	134	2	2	215	-	50	134	39	128	6	280	-	280									
上越市	1,667	51	1,667	2	602	-	-	90	587	102	587	-	178	-	178									
妙高市	223	-	223	105	-	-	-	15	-	-	-	-	20	-	20									
上越保健所管内計	1,890	51	1,667	223	1	707	-	105	587	102	587	-	198	-	198									
糸魚川市	333	-	333	4	231	-	-	67	24	67	-	-	5	-	5									
糸魚川保健所管内計	333	-	333	4	231	-	-	67	24	67	-	-	5	-	5									
佐渡市	-	-	-	-	-	-	-	-	-	-	-	-	-	-	-	-								
佐渡保健所管内計	-	-	-	-	-	-	-	-	-	-	-	-	-	-	-	-								

資料:新潟県「母子保健事業報告」

表31 妊産婦訪問指導状況

(平成22年度)

市町村名	妊婦				産婦			
	対象者	実人員	延人員	妊娠中毒症 (再掲)	対象者	実人員	延人員	妊娠中毒症 (再掲)
県計	5,308	803	871	18	16,745	15,496	18,320	396
新潟市	45	45	88	-	6,531	6,285	8,357	201
新潟市	45	45	88	-	6,531	6,285	8,357	201
村上保健所	-	-	-	-	-	-	-	-
村上市	615	19	19	-	406	296	296	-
関川村	33	3	4	-	34	31	33	-
粟島浦村	2	1	1	-	1	1	1	-
村上保健所管内計	650	23	24	-	441	328	330	-
新発田保健所	-	-	-	-	-	-	-	-
新発田市	3	3	9	-	802	677	681	29
阿賀野市	-	-	-	-	259	257	260	3
胎内市	-	-	-	-	202	172	175	1
聖籠町	1	1	2	-	127	127	259	-
新発田保健所管内計	4	4	11	-	1,390	1,233	1,375	33
新津保健所	-	-	-	-	-	-	-	-
五泉市	347	3	3	-	341	279	284	-
阿賀町	-	-	-	-	46	46	59	-
新津保健所管内計	347	3	3	-	387	325	343	-
三条保健所	-	-	-	-	-	-	-	-
三条市	1	1	1	-	546	546	560	17
加茂市	185	-	-	-	186	185	196	38
燕市	627	161	169	2	630	383	389	-
弥彦村	70	38	38	-	62	62	126	-
田上町	-	-	-	-	70	70	75	4
三条保健所管内計	883	200	208	2	1,494	1,246	1,346	59
長岡保健所	1	1	3	-	40	40	41	-
長岡市	21	21	23	-	1,359	1,322	1,445	8
見附市	273	1	1	1	300	293	308	16
出雲崎町	23	6	6	-	33	25	45	1
長岡保健所管内計	318	29	33	1	1,732	1,680	1,839	25

市町村名	妊婦				産婦			
	対象者	実人員	延人員	妊娠中毒症 (再掲)	対象者	実人員	延人員	妊娠中毒症 (再掲)
魚沼保健所	-	-	-	-	-	-	-	-
小千谷市	318	297	298	5	294	291	354	-
魚沼市	3	3	3	-	269	187	191	-
川口町	-	-	-	-	-	-	-	-
魚沼保健所管内計	321	300	301	5	563	478	545	-
南魚沼保健所	-	-	-	-	-	-	-	-
南魚沼市	-	-	-	-	490	435	459	-
湯沢町	5	5	5	-	56	52	84	1
南魚沼保健所管内計	5	5	5	-	546	487	543	1
十日町保健所	-	-	-	-	-	-	-	-
十日町市	4	4	6	-	302	302	325	35
津南町	62	-	-	-	59	42	48	-
十日町保健所管内計	66	4	6	-	361	344	373	35
柏崎保健所	-	-	-	-	-	-	-	-
柏崎市	10	10	11	-	656	550	623	-
刈羽村	29	29	29	-	30	29	32	-
柏崎保健所管内計	39	39	40	-	686	579	655	-
上越保健所	-	-	-	-	-	-	-	-
上越市	1,667	128	128	9	1,641	1,632	1,697	16
妙高市	224	-	-	-	256	253	261	-
上越保健所管内計	1,891	128	128	9	1,897	1,885	1,958	16
糸魚川保健所	-	-	-	-	4	4	4	-
糸魚川市	330	1	2	1	324	237	241	16
糸魚川保健所管内計	330	1	2	1	328	241	245	16
佐渡保健所	-	-	-	-	2	2	2	-
佐渡市	409	22	22	-	387	383	409	10
佐渡保健所管内計	409	22	22	-	389	385	411	10

資料:新潟県「母子保健事業報告」

4 乳児保健対策

(1) 先天性代謝異常検査及び先天性甲状腺機能低下症検査

表32 先天性代謝異常検査実施状況

年 度	総検 査数 件	検査結果			再検 査数 (再掲)	患者数
		陽 性 及 び 疑陽性	正 常	その他 〔検査〕 不能		
19	13,219	57	13,101	61	42	フェニールケトン尿症(女1) 先天性副腎過形成症(女2)
20	13,189	79	13,061	49	66	(なし)
21	12,708	105	12,513	90	78	先天性副腎過形成症(男1女1)
22	12,879	107	12,675	97	88	(なし)

資料:新潟県「先天性代謝異常検査月報」

※新潟市(政令市)分を除く。

表33 先天性甲状腺機能低下症検査実施状況

年 度	総検 査数 件	検査結果			再検 査数 (再掲)	患者数	
		陽 性 及 び 疑陽性	正 常	その他 〔検査〕 不能		男	女
19	13,279	112	13,167	0	102	1	6
20	13,262	163	13,099	0	139	4	3
21	12,765	141	12,624	0	135	3	3
22	12,919	146	12,773	0	128	2	5

資料:新潟県「先天性代謝異常検査月報」

※新潟市(政令市)分を除く。

(2) 市町村健康診査・保健指導
表34 乳児健康診査(市町村集団実施分)

市町村名	回数	一人当たり実施予定回数	対象者数	受診者実人員	受診者延人員	受診率(%)	栄養状況			指示区分				診察所風(複数回答可)										健康管理上(延)要注者の者											
							やせ	普通	肥満	問題なし	要指導	要精密	要経過観察	要治療	身体的発達異常	運動機能発達異常	神経系感覚器の異常	視覚障害	聴覚障害	循環器系疾患	血液疾患	呼吸器系疾患	消化器系疾患		泌尿器系疾患	皮膚疾患	先天異常	形態異常	生活習慣上の問題	育原環境上の問題	精神発達障害	情緒行動上の問題	その他の異常		
県計	825	-	19,891	19,082	20,069	95.9	1,070	17,933	1,087	17,578	247	530	1,168	571	315	482	24	37	29	131	21	23	58	92	583	25	462	49	111	46	12	122	1,760		
新潟市	109	1	6,448	6,020	6,020	93.4	886	4,669	462	5,859	160	160	1																						
新潟市計	109	-	6,448	6,020	6,020	93.4	886	4,669	462	5,859	160	160	1																						
村上市	36	1	405	397	397	98.0	7	362	28	259	54	4	39	41	12	12	2			6	1	1	4		28	1	5	23	35	3	1	8	138		
関川村	12	2	45	45	67	100.0	10	37	20	28	1	1	20	17	2	3		1		2	2	1			12		3	1	8	5	7	2	39		
粟島浦村																																			
村上保健所管内計	48	-	450	442	464	98.2	17	399	48	287	55	5	59	58	14	15	2	1		6	3	3	5		40	1	8	24	43	8	10	177			
新潟市	24	1	804	782	782	97.3	11	732	39	621	5	28	79	49	69	23		1	1	18			1	9	4	1	26	1	19				173		
阿賀野市	34	1	627	616	616	98.2	7	588	21	590	1	18	7		3	5	1			3			2				10						26		
胎内市	24	2	429	423	423	98.6	7	398	18	383	6	6	27	7	1	24				2			1		5		7						40		
聖籠町	12	2	249	248	251	98.6	3	231	17	186	6	6	55	4	9	34				1	2	1	2	1	4	1	6		2				28		
新潟保健所管内計	94	-	2,109	2,069	2,072	98.1	28	1,949	95	1,780	6	58	168	60	82	86	1	1	2	25	1	1	6	10	13	2	49	1	21		3	267			
五泉市	36	2	553	530	700	95.8	10	664	26	551	52	6	84	7	5	70	2			6			1	3	4		5							97	
阿賀町	15	3	82	81	150	98.8		136	14	145	2	2	1		1			1					2				1							13	
新潟保健所管内計	51	-	635	611	850	96.2	10	800	40	686	54	8	85	7	6	70	2	1		6			1	5	4		6							110	
三条市	12	1	770	757	757	98.3	12	714	31	700	1	11	28	17		14	1	2	1	1			2	5	4	19	1	8						57	
加茂市	12	1	189	186	162	98.4	1	178	6	138	2	5	17	24	3	10		2					1	4	20		3	2						48	
燕市	45	2	1,296	1,285	1,285	99.2	13	1,210	62	1,219	2	25	34	5	4	16		2	2	14	5	1	3	1	9	10	1							3	
弥彦村	6	1	70	67	67	95.7	4	59	4	62	2	2	2	1	1					2			1		1									5	
田上町	12	1	64	64	64	100.0	1	61	2	49	2	1	3	9	1	1		1	1	1			2	8		1								9	
三条保健所管内計	87	-	2,389	2,359	2,335	98.7	31	2,222	105	2,188	7	44	84	56	8	42	1	7	4	18	5	4	7	13	49	10	22	4	1					117	

(平成22年度)

(平成22年度)

表35 乳児保健指導・栄養方法

市町村名	受診者 実人員		個別保健指導		集団指導		保健の 事後指導 (実人員)		栄養方法(乳児健康診査・保健指導で把握したもの)						2～4か月未満(実数)		電話相談 被指導 延人員			
	11,977	13,611	保健相談		一人当たり 実施予定回 数	その他 被指導 延人員	被指導 延人員	13,895	1,355	0～2か月未満(実数)		割合(%)		割合(%)	割合(%)	割合(%)	割合(%)	割合(%)		
			年間回 回数	回数						母乳 (%)	混合 (%)	人工 (%)	母乳 (%)						混合 (%)	人工 (%)
県計	11,977	13,611	1,074	3,809	-	13,895	1,355	9,670	56.4	6,950	40.6	518	3.0	9,571	55.8	5,111	29.8	2,461	14.4	5,285
新潟市	2,207	4,927	305	2,965	1~2	4,274	198	3,582	60.8	2,184	37.1	127	2.2	3,646	61.8	1,544	26.2	708	12.0	2,374
新潟市計	2,207	4,927	305	2,965	-	4,274	198	3,582	60.8	2,184	37.1	127	2.16	3,646	61.8	1,544	26.2	708	12.0	2,374
村上市	785	559	54	128	3	111	138	218	54.9	153	38.5	26	6.5	180	45.3	122	30.7	95	23.9	31
関川村	34	28	6	23			3	19	67.9	8	28.6	1	3.6	18	64.3	6	21.4	4	14.3	10
粟島浦村																				1
村上保健所管内計	819	587	60	151	-	111	141	237	55.8	161	37.9	27	6.4	198	46.6	128	30.1	99	23.3	42
新発田市	278	274	12		2	503	460	58.8	288	36.8	34	4.3	419	53.6	236	30.2	127	16.2	15	
阿賀野市	616	616	34		1	616	26	145	46.8	154	49.7	11	3.5	137	44.2	121	39.0	52	16.8	133
胎内市	321	565	49	19	1	118	40	112	55.4	86	42.6	4	2.0	97	48.0	62	30.7	43	21.3	23
聖籠町	103			55	1	48	28	81	43.0	43	33.9	3	2.4	71	55.9	35	27.6	21	16.5	62
新発田保健所管内計	1,318	1,455	95	74	-	1,285	94	798	56.2	571	40.2	52	3.7	724	51.0	454	31.9	243	17.1	233
五泉市	304	363	42	21	1	99	21	159	46.1	174	50.4	12	3.5	153	44.3	111	32.2	81	23.5	36
阿賀町	11			18			22	40.7	29	53.7	3	5.6	22	40.7	16	29.6	16	29.6	30	
新津保健所管内計	315	363	42	39	-	99	21	181	45.4	203	50.9	15	3.8	175	43.9	127	31.8	97	24.3	66
三条市	767	911	12				239	353	46.6	368	48.6	36	4.8	375	49.5	243	32.1	139	18.4	202
加茂市	182			182	2	275	2	99	53.2	79	42.5	8	4.3	87	46.8	67	36.0	32	17.2	
燕市	576	928	104		28	644	2	362	57.8	250	39.9	14	2.2	367	58.6	170	27.2	89	14.2	81
弥彦村	61	48			2	132	1	35	52.2	29	43.3	3	4.5	34	50.7	24	35.8	9	13.4	7
田上町	96	119	23		2	122	8	37	57.8	21	32.8	6	9.4	38	59.4	13	20.3	13	20.3	5
三条保健所管内計	1,682	2,006	151	182	-	1,173	252	886	52.1	747	43.9	67	3.9	901	53.0	517	30.4	282	16.6	295
長岡市	2,127	2,127	66	210	1	565	1,160	55.6	889	42.6	39	1.9	1,104	52.9	728	34.9	256	12.3	1,243	
見附市	310	310	12		1	202	9	160	50.3	143	45.0	15	4.7	161	50.6	111	34.9	46	14.5	8
出雲崎町	21				1	21	10	10	43.5	13	56.5			8	44.4	6	33.3	4	22.2	2
長岡保健所管内計	2,458	2,437	78	210	-	788	19	1,330	54.8	1,045	43.0	54	2.2	1,273	52.5	845	34.9	306	12.6	1,253
小千谷市	292				2	703	2	144	48.0	145	48.3	11	3.7	134	45.3	98	33.1	64	21.6	
魚沼市	168	3	12	5	3	370	5	152	58.2	99	37.9	10	3.8	146	56.2	77	29.6	37	14.2	15
魚沼保健所管内計	460	3	12	5	-	1,073	7	296	52.8	244	43.5	21	3.7	280	50.4	175	31.5	101	18.2	15
南魚沼市	132				1	132	186	305	58.1	184	35.0	36	6.9	289	55.0	151	28.8	85	16.2	56
湯沢町	60			73	2	75	12	30	45.5	32	48.5	4	6.1	32	48.5	23	34.8	11	16.7	28
南魚沼保健所管内計	192			73	-	207	198	335	56.7	216	36.5	40	6.8	321	54.3	174	29.4	96	16.2	84
十日町市	381	254	70	1	3	588	153	200	47.3	206	48.7	17	4.0	193	45.6	133	31.4	97	22.9	41
津南町							21	4.0	37	61.7	2	5.0	28	3.0	15	25.0	17	28.3		
十日町保健所管内計	381	254	70	1	-	588	153	221	45.8	243	50.3	19	3.9	221	45.8	148	30.6	114	23.6	41
柏崎市	300	300	75		2	523	55	338	52.2	289	44.7	20	3.1	360	55.6	192	29.7	95	14.7	314
刈羽村	23	100	12	4			4	15	40.5	21	56.8	1	2.7	20	54.1	10	27.0	7	18.9	8
柏崎保健所管内計	323	400	87	4	-	523	59	353	51.6	310	45.3	21	3.1	380	55.6	202	29.5	102	14.9	322
上越市	1,609	973	114		4	3,679	141	940	58.4	630	39.2	39	2.4	929	57.7	512	31.8	168	10.4	152
妙高市	60			60			60	141	59.0	91	38.1	7	2.9	149	59.8	69	27.7	31	12.4	150
上越保健所管内計	1,669	973	114	60	-	3,679	201	1,081	58.5	721	39.0	46	2.5	1,078	58.0	581	31.3	199	10.7	302
糸魚川市	94			45	3	85	12	205	61.4	113	33.8	16	4.8	214	64.1	84	25.1	36	10.8	48
糸魚川保健所管内計	94			45	-	85	12	205	61.4	113	33.8	16	4.8	214	64.1	84	25.1	36	10.8	48
佐渡市	59	206	60				165	44.6	192	51.9	13	3.5	160	43.2	132	35.7	78	21.1	210	
佐渡保健所管内計	59	206	60	-	-		165	44.6	192	51.9	13	3.5	160	43.2	132	35.7	78	21.1	210	

資料:新潟県「母子保健事業報告」

図18 0～2か月未満児の栄養方法

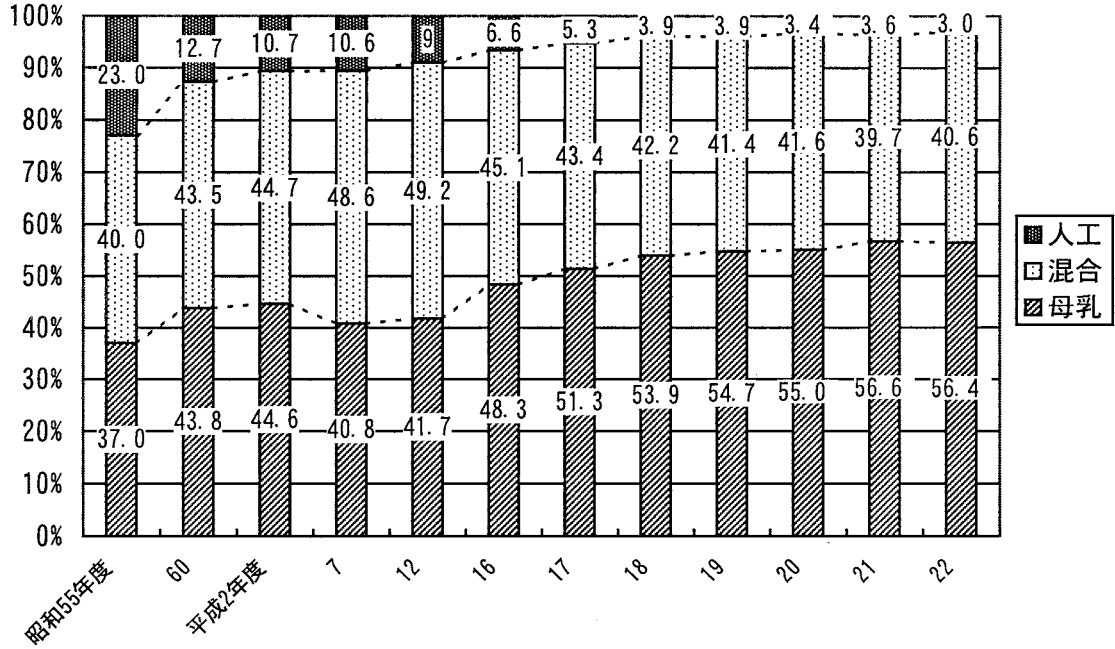
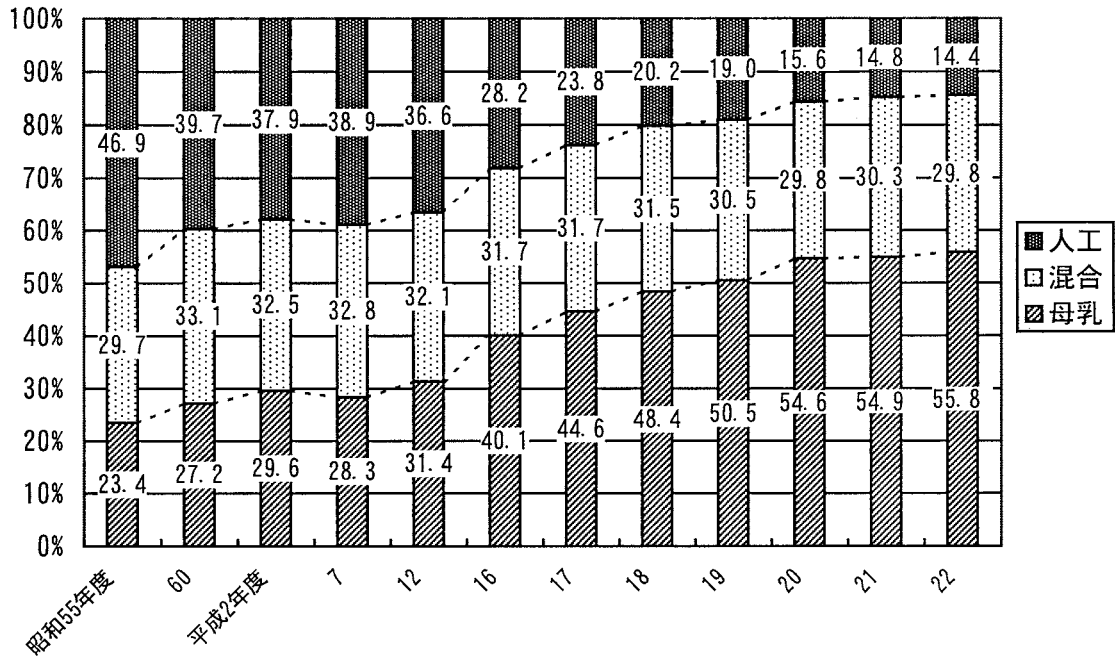


図19 2～4か月未満児の栄養方法



資料:新潟県「母子保健事業報告」

表36 医療機関委託乳児一般健康診査

市町村名	受診者数	指示区分					診察所見												健康管理上注意者の数(実人員)				
		問題なし	要指導	要精密	要経過観察	身体的発育異常	神経系感覚器の異常		視覚障害	聴覚障害	循環器系疾患	内科的疾患・異常		皮膚疾患	先天疾患	形態異常	生活習慣上の問題	育児環境上の問題		精神発達障害	情緒行動上の問題	その他の異常	
							運動発達異常	発達異常				血液疾患	呼吸器疾患										消化器疾患
県計	25,651	24,027	44	235	741	604	228	253	31	21	10	140	25	50	66	140	379	20	161	2	3	123	1,175
新潟市	12,059	11,418	44	198	399	399	100	56	14	7	4	73	18	10	32	33	188	8	57	-	-	33	641
新潟市計	12,059	11,418	-	44	198	399	100	56	14	7	4	73	18	10	32	33	188	8	57	-	-	33	641
村上市	295	283	-	11	1	1	1	3	-	1	1	1	-	-	1	1	1	-	-	-	-	1	12
関川村	29	28	1	-	-	-	-	-	-	1	-	-	-	-	-	-	-	-	-	-	-	-	1
粟島浦村	2	1	1	-	-	-	-	-	-	-	-	-	-	-	-	-	-	-	-	-	-	-	-
村上保健所管内計	326	312	1	11	1	1	3	-	-	1	1	1	-	-	1	1	1	-	-	-	-	1	13
新発田市	732	688	1	3	32	8	16	13	2	-	-	7	-	-	4	-	2	-	-	-	-	-	44
阿賀野市	-	-	-	-	-	-	-	-	-	-	-	-	-	-	-	-	-	-	-	-	-	-	-
胎内市	-	-	-	-	-	-	-	-	-	-	-	-	-	-	-	-	-	-	-	-	-	-	-
聖籠町	-	-	-	-	-	-	-	-	-	-	-	-	-	-	-	-	-	-	-	-	-	-	-
新発田保健所管内計	732	688	1	3	32	8	16	13	2	-	-	7	-	-	4	-	2	-	-	-	-	-	44
五泉市	42	41	1	-	-	-	-	-	-	-	-	-	-	-	-	-	-	-	-	-	-	-	1
阿賀町	42	41	-	-	-	-	-	-	-	-	-	-	-	-	-	-	-	-	-	-	-	-	1
新発田保健所管内計	768	702	1	17	48	2	6	1	4	13	6	1	13	4	6	1	36	2	2	-	-	2	12
三家市	134	120	1	3	10	1	1	1	1	1	1	1	1	1	1	1	7	1	1	-	-	2	13
燕市	583	575	1	1	5	1	2	1	1	2	2	2	2	2	2	2	1	2	1	-	-	2	29
弥彦村	69	69	-	-	-	-	-	-	-	-	-	-	-	-	-	-	-	-	-	-	-	-	-
田上町	55	52	-	-	-	3	3	-	-	-	-	-	-	-	-	-	3	-	-	-	-	-	3
三条保健所管内計	1,609	1,518	2	5	22	62	5	8	2	1	-	7	-	13	7	1	47	4	3	-	-	4	57
長岡市	4,291	3,893	30	125	177	66	43	40	5	8	3	18	4	4	4	66	81	1	73	1	-	47	34
見附市	287	268	7	6	6	6	3	3	2	1	1	1	1	1	1	2	4	3	3	-	-	2	-
出雲崎町	23	22	1	-	-	-	-	-	-	-	-	-	-	-	-	-	-	-	-	-	-	-	-
長岡保健所管内計	4,601	4,183	30	133	183	72	46	43	7	8	3	19	4	5	4	69	85	1	76	1	-	49	34
小千谷市	269	260	6	2	1	1	1	1	1	1	1	1	1	1	1	1	6	1	1	-	-	1	9
魚沼市	227	219	3	5	5	2	2	2	2	2	2	2	2	2	2	2	2	2	2	-	-	2	9
川口町	-	-	-	-	-	-	-	-	-	-	-	-	-	-	-	-	-	-	-	-	-	-	-
魚沼保健所管内計	496	479	6	3	7	1	6	2	2	-	-	-	1	-	-	-	6	-	1	-	-	1	9
南魚沼市	455	391	2	62	62	9	55	1	1	-	-	-	-	-	-	-	5	1	1	-	-	1	63
湯沢町	-	-	-	-	-	-	-	-	-	-	-	-	-	-	-	-	-	-	-	-	-	-	-
南魚沼保健所管内計	455	391	-	2	62	-	9	55	1	-	-	-	-	-	-	-	5	-	1	-	-	-	63
十日町市	385	346	3	6	19	11	12	5	-	-	-	2	1	1	1	4	6	3	7	1	-	2	22
津南町	-	-	-	-	-	-	-	-	-	-	-	-	-	-	-	-	-	-	-	-	-	-	-
十日町保健所管内計	385	346	3	6	19	11	12	5	-	-	-	2	1	1	1	4	6	3	7	1	-	2	22
柏崎市	641	617	5	11	8	3	3	1	-	-	-	3	-	-	1	4	7	-	5	-	-	2	25
刈羽村	40	38	1	-	-	-	-	-	-	-	-	-	-	-	-	-	-	-	-	-	-	-	1
柏崎保健所管内計	681	655	-	6	11	9	3	1	-	-	-	3	-	-	1	4	7	-	5	-	-	2	25
上越市	3,282	3,095	1	19	136	31	7	61	5	3	2	18	21	21	18	22	2	7	7	-	-	30	187
妙高市	-	-	-	-	-	-	-	-	-	-	-	-	-	-	-	-	-	-	-	-	-	-	-
上越保健所管内計	3,282	3,095	1	19	136	31	7	61	5	3	2	18	21	21	18	22	2	7	7	-	-	30	187
糸魚川市	598	539	4	48	7	20	6	6	1	1	1	16	7	7	16	7	7	2	2	-	-	2	59
糸魚川保健所管内計	598	539	-	4	48	7	20	6	-	1	-	16	7	7	16	7	7	2	2	-	-	2	59
佐渡市	385	362	8	12	3	3	3	3	7	1	1	3	3	3	3	3	3	2	1	-	-	1	20
佐渡保健所管内計	385	362	-	8	12	3	3	3	-	-	-	7	1	1	3	3	3	2	1	-	-	1	20

資料:新潟県「母子保健事業報告」

表37 乳児精密健康診査

(平成22年度)

市町村名	受診者 実人数	指示区分					診察所見										健康管理 上注意 の者 (実人数)							
		問題なし	要指導	要精密	要経過観察	要治療	身体的 発育異常	運動発 達異常	神経系感覚器の異			内科的疾患・異常						皮膚 疾患	先天異 形異常	生活習 慣上の 問題	育児環 境上の 問題	精神疾 病・障 害	情緒行 動上の 問題	その他 の異常
									視覚 障害	聴覚 障害	その他	循環器 系疾患	血液疾 患	呼吸器 系疾患	消化器 系疾患	泌尿器 系疾患								
累計	459	217	11	23	169	39	20	13	14	3	11	2	1	3	27	14	3	148	1			8	196	
新潟市	2										1							1					2	
村上市	1																						1	
関川村																							1	
粟島浦村																							1	
村上保健所管内計	3	1	-	-	2	-	-	1	-	-	1	-	-	-	-	-	-	-	-	-	-	-	3	
新発田市	24	13	2	8	1	1	1	1			2							6					11	
阿賀野市	12	6	1	3	2	2	2	1			1							2					6	
船内市	9	6	2	1	1	1	1											3					3	
聖籠町	5	3		2	2	1	1											1					3	
新発田保健所管内計	50	28	4	14	3	4	1	-	-	-	2	-	-	1	3	-	3	9	-	-	-	-	20	
五泉市	5	5																5					1	
阿賀町	3	3																					1	
新津保健所管内計	8	8	-	-	-	-	-	-	-	-	-	-	-	-	-	-	-	5	-	-	-	-	1	
三条市	11	3	1	5	2	2												5					8	
加茂市	5	2	1	1	1	1												1					2	
燕市	19	7		10	2	2					3	1						8					2	
弥彦村	2			2	2						2												1	
田上町	1			1	1													1					1	
三家保健所管内計	38	12	-	2	19	5	-	-	2	-	5	1	-	1	1	1	1	14	-	-	-	-	11	
長岡市	114	57	5	3	40	9	5	4	3	1				13	1	1	31						52	
見附市	38	31		5	2	2											7						11	
出雲崎町	3			2	1	1											1						5	
長岡保健所管内計	155	88	5	3	47	12	5	4	3	1	-	-	-	14	1	1	39	-	-	-	-	-	52	
小千谷市	9	4		2	3		1	1	2	1							1						5	
魚沼市	5	1		1	3												2						1	
川口町																							1	
魚沼保健所管内計	14	5	-	3	6	-	1	1	2	1	-	-	-	-	-	-	3	-	-	-	-	-	5	
南魚沼市	18	8		1	8	1											5						2	
湯沢町	2																1						1	
南魚沼保健所管内計	20	10	-	1	8	1	-	1	1	-	-	-	-	2	5	-	17	-	-	-	-	-	2	
十日町市	17	6	2	1	8			1						1			9						10	
津南町																							1	
十日町保健所管内計	17	6	2	1	8	-	-	1	-	-	-	-	-	1	-	-	9	-	-	-	-	-	10	
柏崎市	18	5		2	5	6											12						13	
刈羽村	1				1																		1	
柏崎保健所管内計	19	5	-	2	6	6	-	-	-	-	-	-	-	-	-	-	12	-	-	-	-	-	14	
上越市	85	41		4	32	8	5	3	1		1	1	4	1	1	28	1	1	1	1	1	1	44	
妙高市	11	2		5	4			1			1		1	1	1	2							9	
上越保健所管内計	96	43	-	9	36	8	5	-	4	1	-	2	1	5	2	-	30	1	-	1	-	4	53	
糸魚川市	11	4			5	2	2	1									4						7	
糸魚川保健所管内計	11	4	-	-	5	2	-	2	1	-	-	-	-	-	-	-	4	-	-	-	-	-	7	
佐渡市	28	7		1	18	2	5	2	1	-	1	1	3	1	3	5							18	
佐渡保健所管内計	28	7	-	1	18	2	5	2	1	-	1	1	3	1	3	5							18	

資料:新潟県「母子保健事業報告」

表38 新生児・未熟児訪問指導状況

(平成22年度)

市町村名	新生児(未熟児を除く)				未熟児				新生児合計			
	対象者	実人員	延人員	延人員	対象者	実人員	延人員	延人員	対象者	実人員	延人員	延人員
県計	15,760	13,581	18,559	1,888	1,006	949	1,688	20,247	16,766	14,530	20,247	20,247
新潟市	5,945	5,422	9,605	1,112	586	568	1,112	10,717	6,531	5,990	10,717	10,717
新潟市	5,945	5,422	9,605	1,112	586	568	1,112	10,717	6,531	5,990	10,717	10,717
村上保健所												
村上市	410	241	247	12	17	12	12	253	427	253	259	259
関川村	33	13	13	1	1	1	1	14	34	14	14	14
栗島浦村	2	1	1					1	2	1	1	1
村上保健所管内計	445	255	261	13	18	13	13	268	463	268	274	274
新発田保健所												
新発田市	782	644	646	27	29	27	29	671	811	671	675	675
阿賀野市	257	253	254	8	8	8	10	261	265	261	264	264
胎内市	196	158	168	8	8	8	13	166	204	166	181	181
聖籠町	101	101	101	2	2	2	5	103	103	103	106	106
新発田保健所管内計	1,336	1,156	1,169	45	47	45	57	1,201	1,383	1,201	1,226	1,226
新津保健所												
五泉市	344	276	283	4	21	4	4	280	365	280	287	287
阿賀町	37	37	39					37	37	37	39	39
新津保健所管内計	381	313	322	4	21	4	4	317	402	317	326	326
三条保健所												
三条市	341	341	348	20	20	20	40	361	361	361	388	388
加茂市	180	179	189	4	4	4	4	184	184	183	193	193
燕市	627	389	712	9	9	9	14	398	636	398	726	726
弥彦村	62	60	60					60	62	60	60	60
田上町	67	67	67	2	2	2	4	69	69	69	71	71
三条保健所管内計	1,277	1,036	1,376	37	37	37	64	1,073	1,314	1,073	1,440	1,440
長岡保健所												
長岡市	1,318	1,076	1,176	57	59	57	88	1,133	1,377	1,133	1,264	1,264
見附市	304	295	313	7	7	7	7	302	311	302	320	320
出雲崎町	34	25	45					25	35	25	45	45
長岡保健所管内計	1,659	1,399	1,537	97	100	97	130	1,496	1,759	1,496	1,667	1,667

市町村名	新生児(未熟児を除く)				未熟児				新生児合計			
	対象者	実人員	延人員	延人員	対象者	実人員	延人員	延人員	対象者	実人員	延人員	延人員
魚沼保健所	2	2	3	3	6	6	11	8	8	8	14	14
小千谷市	287	286	367	15	15	12	21	298	302	298	388	388
魚沼市	264	183	188	4	4	3	3	186	268	186	191	191
川口町												
魚沼保健所管内計	553	471	558	25	25	21	35	492	578	492	593	593
南魚沼保健所												
南魚沼市	484	434	466	12	12	12	25	446	496	446	491	491
湯沢町	53	39	46	1	1	1	2	40	54	40	48	48
南魚沼保健所管内計	537	473	512	13	13	13	27	486	550	486	539	539
十日町保健所												
十日町市	289	289	299	12	12	4	6	293	301	293	305	305
津南町	60	41	41	1	1	1	1	42	61	42	42	42
十日町保健所管内計	349	330	340	38	38	30	59	360	387	360	399	399
柏崎保健所												
柏崎市	656	513	565	38	38	38	78	694	694	551	643	643
刈羽村	29	28	31	3	3	3	7	31	32	31	38	38
柏崎保健所管内計	685	541	596	41	41	41	85	582	726	582	681	681
上越保健所												
上越市	1,617	1,498	1,584	48	48	48	60	1,665	1,665	1,546	1,644	1,644
妙高市	250	247	253	8	8	8	11	258	258	255	264	264
上越保健所管内計	1,867	1,745	1,837	56	56	56	71	1,923	1,923	1,801	1,908	1,908
糸魚川保健所												
糸魚川市	313	232	236	15	15	15	21	247	328	247	257	257
糸魚川保健所管内計	313	232	236	19	19	19	25	251	332	251	261	261
佐渡保健所												
佐渡市	413	208	210	4	4	4	5	212	417	212	215	215
佐渡保健所管内計	413	208	210	5	5	5	6	213	418	213	216	216

資料:新潟県「母子保健事業報告」

5 幼児保健対策

表39 1歳6か月児健康診査

(平成22年度)

市町村名	健康診査										指示区分										診察所見										健康管理上要注意の者(延)				
	回数	対象者数	受診者 実人員	受診率(%)	検尿 (たん白尿)			発育状況		問題なし			要指導	要精密	要経過観察	要治療	身体的発育異常	運動機能発達異常	神経系感覚器の異常	視覚障害	聴覚障害	循環器系疾患	血液疾患	呼吸器系疾患	消化器系疾患	泌尿器系疾患	皮膚疾患	先天異常	形態異常	生活習慣上の問題		育原環境上の問題	精神発達障害	情緒行動上の問題	その他の異常
					+	±	-	やせ	普通	肥満	問題なし	要指導																							
累計	723	18,233	17,754	97.4	-	-	196	16,913	642	12,726	1,284	321	2,488	955	337	156	51	87	64	170	60	210	56	132	434	26	133	157	219	1,190	1,797	288	4,610		
新潟市	203	6,537	6,347	97.1	-	-	78	6,102	165	4,008	802	89	909	539	91	59	16	42	11	96	37	107	29	42	219	13	57	8	66	46	1,626	145	2,538		
新潟市計	203	6,537	6,347	97.1	-	-	78	6,102	165	4,008	802	89	909	539	91	59	16	42	11	96	37	107	29	42	219	13	57	8	66	46	1,626	145	2,538		
村上市	32	384	380	99.0	-	-	7	348	25	226	71	-	65	18	3	6	4	1	-	3	1	2	3	4	2	1	5	32	31	31	23	13	154		
関川村	4	37	37	100.0	-	-	3	28	6	13	4	1	14	5	-	-	-	-	-	1	1	2	-	4	-	1	-	10	10	10	1	25			
粟島浦村	1	1	1	100.0	-	-	-	-	-	1	-	-	-	-	-	-	-	-	-	-	-	-	-	-	-	-	-	-	-	-	-	-	-		
村上保健所管内計	37	422	418	99.1	-	-	10	377	31	240	75	1	79	23	3	6	4	1	-	4	2	4	3	4	6	1	6	32	41	41	33	14	179		
新潟市	24	769	758	98.6	-	-	5	718	35	463	21	28	215	31	52	11	11	1	1	6	1	7	1	4	1	-	-	6	7	326	39	1	473		
阿賀野市	17	326	315	96.6	-	-	-	301	14	310	1	1	3	-	3	1	1	-	-	-	-	1	-	-	-	-	-	-	-	-	-	-	5		
胎内市	12	210	208	99.0	-	-	-	196	12	156	7	42	3	3	2	2	2	-	-	2	-	2	1	1	2	5	1	-	-	28	7	52			
聖籠町	6	141	136	96.5	-	-	2	131	3	87	1	47	1	4	3	1	1	1	-	2	1	2	1	1	3	3	3	7	25	6	1	25			
新潟田保健所管内計	59	1,446	1,417	98.0	-	-	7	1,346	64	1,016	22	37	307	35	62	17	13	1	1	10	1	2	9	7	6	-	4	6	14	379	52	2	555		
五泉市	18	366	366	100.0	-	-	1	348	17	262	47	1	54	2	4	6	1	1	-	-	-	1	-	1	1	1	-	-	-	41	1	2	57		
阿賀町	6	62	62	100.0	-	-	1	58	3	49	5	1	4	3	-	-	-	-	-	-	2	2	1	1	1	1	-	-	5	3	4	4			
新潟保健所管内計	24	428	428	100.0	-	-	2	406	20	311	52	2	58	5	4	6	-	1	-	-	-	2	2	1	1	1	-	-	-	-	4	2	61		
三条市	12	801	789	98.5	-	-	3	742	44	742	2	5	29	11	1	9	2	2	3	1	1	1	4	13	2	7	-	-	-	5	-	49			
加茂市	12	172	172	100.0	-	-	1	161	10	109	11	1	41	10	1	1	2	1	1	1	1	1	1	8	1	8	5	2	34	4	2	63			
燕市	36	663	644	97.1	-	-	8	613	23	622	6	11	5	1	1	1	1	3	4	4	1	2	2	2	2	1	1	-	-	2	-	1	3		
弥彦村	6	72	67	93.1	-	-	-	64	3	64	-	-	3	-	3	-	-	-	-	1	-	1	1	1	1	-	-	-	-	-	-	3			
田上町	6	72	63	87.5	-	-	3	60	-	45	2	2	6	8	1	1	-	-	1	1	2	-	-	4	3	1	-	-	1	3	4	3	23		
三条保健所管内計	72	1,780	1,735	97.5	-	-	15	1,640	80	1,582	15	14	87	37	3	12	3	3	3	10	1	5	1	8	28	5	9	5	3	44	8	6	138		

市町村名	健康診査										診察所見													健康管理上要注意の者(延)									
	回数	対象者数	受診者 実人員	受診率(%)	検尿 (たん白尿)		発育状況			指示区分				内科的疾病・異常																			
					-	±	+	やせ	普通	肥満	問題なし	要指導	要精密	要経過観察	要治療	身体的発育異常	運動機能発達異常	神経系感覚器の異常	視覚障害	聴覚障害	循環器系疾患	血液疾患	呼吸器系疾患		消化器系疾患	泌尿器系疾患	皮膚疾患	先天異常	形態異常	生活習慣上の問題	育児環境上の問題	精神発達障害	情緒行動上の問題
長岡市	59	2,305	2,262	98.1			19	2,130	112	1,657	116	65	283	141	15	8	7	8	13	17	10	65	4	46	56	20	89	20	198	15	64	216	
見附市	12	301	290	96.3			3	279	8	207	12	11	43	17	7	3		2	1	2		7	2	7	5	6	3	1	45	1	45		
出雲崎町	3	27	27	100.0				26	1	3	5	1	17	1											1	2	3	11	3	2			
長岡保健所管内計	74	2,633	2,579	97.9	-	-	22	2,435	121	1,867	133	77	343	159	22	11	7	10	14	19	10	72	6	53	62	-	28	94	24	254	18	67	261
小千谷市	12	316	314	99.4			1	303	10	175	1	6	99	33	4	4		2	1	7		3		1	26	1	1		97	3	10	139	
魚沼市	19	289	279	96.5			5	271	3	252	10	13	4	4	1	1			1					1	7	3				1			
魚沼保健所管内計	31	605	593	98.0	-	-	6	574	13	427	1	16	112	37	1	5	1	2	2	7	-	3	-	2	33	1	3	1	-	97	3	11	139
南魚沼市	24	487	470	96.5			4	439	27	118	176	8	168		66	3		2		1		3	2	8	1	7		23	90	6	202		
湯沢町	6	41	41	100.0			1	39	1	24		1	16											1				10	6	16			
六日町保健所管内計	30	528	511	96.8	-	-	5	478	28	142	176	9	184	-	66	3	-	2	-	1	-	3	2	1	8	1	7	-	23	100	6	218	
十日町市	12	415	409	98.6			10	396	3	226	5	15	134	29	57	10	1	5	2	4		2	2	2	24	1	8	11	18	78	26	8	135
津南町	6	61	61	100.0				58	3	57	3		1					2						1									
十日町保健所管内計	18	476	470	98.7	-	-	10	454	6	283	5	18	134	30	57	10	1	7	2	4	-	2	2	2	25	1	8	11	18	78	26	8	135
柏崎市	24	664	634	95.5			7	594	33	430		12	125	67	1	10	3	5	29	7	5	10	1	3	12		1	16	116	7	2	228	
刈羽村	3	35	34	97.1				32	2	34																					6		
柏崎保健所管内計	27	699	668	95.6	-	-	7	626	35	464	-	12	125	67	1	10	3	5	29	7	5	10	1	3	12	-	1	-	16	116	7	2	234
上越市	94	1,696	1,634	96.3			13	1,574	47	1,529	2	26	70	7	4	9	3	9	2	4	3		1	6	10	2	4	12	18	11	12	74	
妙高市	12	247	241	97.6			19	220	2	212	1	6	13	9	1	1		1				1		1	5	3			8	9	29		
上越保健所管内計	106	1,943	1,875	96.5	-	-	32	1,794	49	1,741	3	32	83	16	4	10	3	10	2	4	4	-	1	7	15	2	7	-	12	26	11	21	103
糸魚川市	12	339	328	96.8			2	316	10	295	2	26	5	12	7	2		2		2				2	1			1	4	2	2	34	
糸魚川保健所管内計	12	339	328	96.8	-	-	2	316	10	295	-	2	26	5	12	7	-	2	-	2	-	-	-	2	1	-	-	-	4	2	2	34	
佐渡市	30	397	385	97.0				365	20	350		12	21	2	11			1	6				2	19	1	3		1	5	1	2	15	
佐渡保健所管内計	30	397	385	97.0	-	-	-	365	20	350	-	12	21	2	11	-	-	1	-	6	-	-	2	19	1	3	-	1	5	1	2	15	

資料:新潟県「母子保健事業報告」

表40 1歳6か月児保健指導

(平成22年度)

市町村名	保健指導							電話相談 被指導 延人員
	初回受診者 実人員	個別保健指導			集団指導		健診の 事後指導 (実人員)	
		指導回数	被指導 延人員	その他 被指導 延人員	指導回数	被指導 延人員		
県計	4,986	748	2,442	488	211	3,519	998	2,440
新潟市	585	245	816	234	34	133	18	979
新潟市計	585	245	816	234	34	133	18	979
村上市	68	3	65	12			154	20
関川村	1	1	1				1	2
粟島浦村	1	1	1					
村上保健所管内計	70	5	67	12	-	-	155	22
新発田市	82	12	123					8
阿賀野市	315	1	315		1	315	5	110
胎内市	57	61	34	42			42	4
聖籠町	42			48	37	264	24	18
新発田保健所管内計	496	74	472	90	38	579	71	140
五泉市	77	42	70	2			5	13
阿賀町	8			9				19
新津保健所管内計	85	42	70	11	-	-	5	32
三条市	267	109	267				249	26
加茂市								
燕市	51	128	217		12	24	14	14
弥彦村								
田上町	11	23	20				1	
三条保健所管内計	329	260	504	-	12	24	264	40
長岡市	1,233			122	1	1,111	69	631
見附市							19	1
出雲崎町							24	
長岡保健所管内計	1,233	-	-	122	1	1,111	112	632
小千谷市	6			6			6	
魚沼市	3			3			3	34
魚沼保健所管内計	9	-	-	9	-	-	9	34
南魚沼市	90						90	54
湯沢町	14			5	9	9	14	10
六日町保健所管内計	104	-	-	5	9	9	104	64
十日町市							140	15
津南町	1				17	1		
十日町保健所管内計	1	-	-	-	17	1	140	15
柏崎市								125
刈羽村	9	12	40					3
柏崎保健所管内計	9	12	40	-	-	-	-	128
上越市	1,634	94	74		94	1,634	74	146
妙高市	36						36	120
上越保健所管内計	1,670	94	74	-	94	1,634	110	266
糸魚川市	10	15	14	5	6	28	10	
糸魚川保健所管内計	10	15	14	5	6	28	10	-
佐渡市	385	1	385					88
佐渡保健所管内計	385	1	385	-	-	-	-	88

資料:新潟県「母子保健事業報告」事業報告

表41 1歳6か月児精密健康診査(身体面)

(平成22年度)

市町村名	受診者実人員	指示区分					診察所見(複数回答可)																健康管理上要注意の者 (実人員)	他施設紹介件数 (再掲)
		問題なし	要指導	要精密	要経過観察	要治療	身体的発育異常	運動機能発達異常	神経系感覚器の異常	視覚障害	聴覚障害	内科的疾患・異常						皮膚疾患	先天異常	形態異常	育児環境上の問題	生活習慣上の問題		
県計	261	81	4	19	129	28	27	18	6	21	4	11	-	3	3	32	13	-	22	-	-	11	89	1
新潟市	76	27	-	7	33	9	5	7	-	5	-	7	-	1	-	5	8	-	-	-	-	4	7	-
新潟市計	76	27	-	7	33	9	5	7	-	5	-	7	-	1	-	5	8	-	-	-	-	4	7	-
村上市																								
関川村	1	1																						
粟島浦村																								
村上保健所管内計	1	1	-	-	-	-	-	-	-	-	-	-	-	-	-	-	-	-	-	-	-	-	-	-
新発田市	20	8			11	1	4	1	4							3	1						12	
阿賀野市																								
胎内市	8	3	1	1	2	1		2							1	2							5	
聖籠町																								
新発田保健所管内計	28	11	1	1	13	2	4	3	4	-	-	-	-	-	1	5	1	-	-	-	-	-	17	-
五泉市	1				1					1														
阿賀町																								
新津保健所管内計	1	-	-	-	1	-	-	-	-	1	-	-	-	-	-	-	-	-	-	-	-	-	-	-
三条市	6	2		1	2	1				2		1											4	1
加茂市																								
燕市	4	1			3					1	1													
弥彦村																								
田上町	1				1																	1	1	
三条保健所管内計	11	3	-	1	6	1	-	-	-	3	1	1	-	-	-	-	-	-	2	-	-	1	5	1
長岡市	51	12	3	5	28	3	4	1	2	3	1	1		1	1	10	1		3			1	15	
見附市	10	1			4	5		2		1	1				1	4			1				2	
出雲崎町	1				1														1					
長岡保健所管内計	62	13	3	5	33	8	4	3	2	4	2	1	-	1	2	14	1	-	5	-	-	1	17	-
小千谷市	3	1			2		1			1									1				2	
魚沼市	9	2			5	2	1			2	1					2	1							
魚沼保健所管内計	12	3	-	-	7	2	2	-	-	3	1	-	-	-	-	2	1	-	1	-	-	-	2	-
南魚沼市	6	2			3	1	1							1									4	
湯沢町	1	1														1								
南魚沼保健所管内計	7	3	-	-	3	1	1	-	-	-	-	-	-	1	-	1	-	-	2	-	-	-	4	-
十日町市	12	5			6	1	3	1		1						1			1			1	6	
津南町	2				2					1										1				
十日町保健所管内計	14	5	-	-	8	1	3	1	-	2	-	-	-	-	-	1	-	-	2	-	-	1	6	-
柏崎市	9	3		3	2	1		2							1								6	
刈羽村																								
柏崎保健所管内計	9	3	-	3	2	1	-	2	-	-	-	1	-	-	-	-	-	-	3	-	-	-	6	-
上越市	25	8			16	1	2	2		1						4	1		5			3	17	
妙高市	4	2			2														2				2	
上越保健所管内計	29	10	-	-	18	1	2	2	-	1	-	-	-	-	-	4	1	-	7	-	-	3	19	-
糸魚川市	2				1	1				2														
糸魚川保健所管内計	2	-	-	-	1	1	-	-	-	2	-	-	-	-	-	-	-	-						
佐渡市	9	2		2	4	1	6										1						1	6
佐渡保健所管内計	9	2	-	2	4	1	6	-	-	-	-	1	-	-	-	-	1	-	-	-	-	1	6	-

資料:新潟県「母子保健事業報告」

表42 1歳6か月児精密健康診査(精神面)

(平成22年度)

市町村名	受診者実人員	受診結果									受診区分			他施設紹介件数(再掲)	
		指示区分					疾病異常(延数)			健康管理上要注意の者(実人員)	児童相談所受診者	既存療育相談受診者			
		問題なし	要指導	要精密	要経過観察	要治療	精神発達障害	情緒行動上の問題	その他			保健所	その他		その他
県計	29	2	1	1	21	4	21	4	2	25	-	24	2	1	5
新潟市	4				3	1	2	2		4			1		1
新潟市計	4	-	-	-	3	1	2	2	-	4	-	-	1	-	1
村上市															
関川村															
粟島浦村															
村上保健所管内計	-	-	-	-	-	-	-	-	-	-	-	-	-	-	-
新発田市	7	1			5	1	6			6		8			3
阿賀野市															
胎内市															
聖籠町												1			1
新発田保健所管内計	7	1	-	-	5	1	6	-	-	6	-	9	-	-	4
五泉市															
阿賀町															
新津保健所管内計	-	-	-	-	-	-	-	-	-	-	-	-	-	-	-
三条市	1					1			1			1			
加茂市	1				1		1					1			
燕市															
弥彦村															
田上町															
三条保健所管内計	2	-	-	-	1	1	1	-	1	-	-	2	-	-	-
長岡市	11		1	1	8	1	9	1	1	11		10	1		
見附市															
出雲崎町															
長岡保健所管内計	11	-	1	1	8	1	9	1	1	11	-	10	1	-	-
小千谷市	1				1		1			1		1			
魚沼市	1	1													
魚沼保健所管内計	2	1	-	-	1	-	1	-	-	1	-	1	-	-	-
南魚沼市															
湯沢町															
南魚沼保健所管内計	-	-	-	-	-	-	-	-	-	-	-	-	-	-	-
十日町市	1				1			1		1				1	
津南町															
十日町保健所管内計	1	-	-	-	1	-	-	1	-	1	-	-	-	1	-
柏崎市	2				2		2			2		2			
刈羽村															
柏崎保健所管内計	2	-	-	-	2	-	2	-	-	2	-	2	-	-	-
上越市															
妙高市															
上越保健所管内計	-	-	-	-	-	-	-	-	-	-	-	-	-	-	-
糸魚川市															
糸魚川保健所管内計	-	-	-	-	-	-	-	-	-	-	-	-	-	-	-
佐渡市															
佐渡保健所管内計	-	-	-	-	-	-	-	-	-	-	-	-	-	-	-

資料:新潟県「母子保健事業報告」

表43 3歳児健康診査

(平成22年度)

市町村名	健康診査													診察所見(複数回答可)										健康管理上要注意の者 (実人員)														
	回数	対象者数	受診者延人員	受診率 (%)	検尿			発育状況			指示区分			診察所見(複数回答可)										形態異常	先天異常	育児環境上の問題	精神発達障害	情緒行動上の問題	その他の異常									
					(たん白尿)	(糖)	+	+	+	+	+	+	+	+	+	+	+	+	+	+	+	+	+							+	+	+	+					
県計	716	18,829	18,167	96.5	15,465	907	121	16,274	14	19	145	17,258	623	13,552	693	1,354	1,439	1,127	292	36	50	475	238	147	9	402	40	863	299	88	110	154	516	933	359	3,469		
新潟市	201	6,675	6,335	94.9	5,518	497	48	6,058	1	4	45	6,045	214	4,476	344	632	244	639	48	9	20	172	85	70	7	214	18	378	183	7	45	8	34	32	612	165	1,856	
新潟市計	201	6,675	6,335	94.9	5,518	497	48	6,058	1	4	45	6,045	214	4,476	344	632	244	639	48	9	20	172	85	70	7	214	18	378	183	7	45	8	34	32	612	165	1,856	
村上市	32	479	470	98.1	366	11	5	379	2	1	7	434	29	273	56	9	102	30	1	1	2	16	3	6	-	3	-	6	8	-	1	29	42	46	50	5	197	
関川村	4	31	30	96.8	21						4	22	4	8	-	18	4									1	3										21	
粟島浦村	1	2	2	100.0								2		2																								
村上保健所管内計	37	512	502	98.0	387	11	5	400	2	1	11	458	33	283	56	9	120	34	1	1	2	16	3	6	1	6	-	6	9	-	2	29	45	59	57	5	218	
新発田市	24	742	732	98.7	609	38	2	646	3		4	705	23	472	14	37	182	27	42	3	3	79	36	8			1	65		1	1	2	68	57			366	
阿賀野市	19	370	361	97.6	297	8	6	311			1	348	12	316	1	31	13	-	1	-	-	8	1	-	-	-	1	24	-	-	5	1	-	-	-	-	40	
胎内市	12	237	236	99.6	212	4	1	217			1	228	7	160		2	71	3	-	1	-	4	1														76	
聖籠町	6	146	146	100.0	121	3		124			1	140	5	115		1	28	2	8			4	1	1													5	
新発田保健所管内計	61	1,495	1,475	98.7	1,239	53	9	1,298	3	-	7	1,421	47	1,063	15	71	294	32	51	4	4	95	39	9	-	-	2	89	-	1	7	2	9	122	83	2	487	
五泉市	18	388	377	97.2	294	14	3	311			4	360	13	234	78	11	51	3	5	2	1	8										3			21	5	3	64
阿賀町	6	63	63	100.0	63			63				59	4	41	4	2	2					5	-	-	-	-	-	-	1						4	15	-	6
新津保健所管内計	24	451	440	97.6	357	14	3	374	-	-	4	419	17	275	92	15	53	5	5	2	1	13	-	-	-	-	-	17	1	-	-	3	-	25	20	3	70	
三条市	12	778	763	98.1	513	45		557	1		2	727	34	728	1	15	14	5	-	1	2	13	4	2	-	2	2	2	2	2	1	3	-	-	5	-	-	35
加茂市	12	206	203	98.5	142	36	9				2	196	2	144	1	22	19	17	3	1	4	3	1	-	-	4	1	13	4	4	1	-	2	11	5	2	53	
燕市	36	674	655	97.2	562	41		604			6	620	29	610	1	26	12	6	1	1	13	6	1	-	4	4	4	2	-	2	-	-	-	-	-	-	-	6
弥彦村	6	72	70	97.2	61	1	1	63				64	6	67		2		1				1		2													3	
田上町	6	91	86	94.5	65	2		67				86		71		3	6	6	-	-	-	-	2	-	-	3	-	-	-	1	1	1	-	-	7	-	1	16
三条保健所管内計	72	1,821	1,777	97.6	1,343	125	10	1,291	1	-	10	1,693	71	1,620	3	68	51	35	4	2	7	30	13	5	-	13	3	19	9	6	7	-	2	25	5	9	107	

健康診査

市町村名	診察所見(複数回答可)														健康管理上要注意の者 (実人員)																					
	回数				対象者数				受診率 (%)				検尿		発育状況				指示区分																	
	回数	対象者数	受診率 (%)	受診者延人員	(たん白尿)	(糖)	やせ	普通	肥満	問題なし	要指導	要精密	要経過観察	要治療	身体的発育異常	運動機能発達異常	神経系感覚器の異常	視覚障害	聴覚障害	循環器系疾患	血液疾患	呼吸器系疾患	消化器系疾患	泌尿器系疾患	皮膚疾患	先天異常	形態異常	生活習慣上の問題	育児環境上の問題	精神発達障害	情緒行動上の問題	その他の異常				
長岡市	56	2,379	96.8	2,304	58	2,118	2	19	2,194	89	1,613	121	163	190	217	18	3	9	56	44	13	110	5	134	44	1	11	56	15	70	48	92	90			
見附市	12	333	97.0	323	5	247	1	3	210	10	241	10	21	19	32	13	-	2	3	1	8	-	18	1	9	6	-	1	5	1	15	1	4	21		
出雲崎町	3	33	100.0	33	33	33	-	33	33	33	33	3	3	3	13	1	-	1	-	-	-	-	-	1	-	-	-	-	1	2	9	4	2	-		
長岡保健所管内計	71	2,745	96.9	2,660	73	2,398	4	3	2,437	99	1,867	134	187	222	250	31	3	12	59	45	21	128	6	144	50	1	12	62	18	94	53	98	111			
小千谷市	12	355	98.9	351	12	305	2	343	6	295	8	11	7	30	30	3	1	1	8	6	1	9	1	5	10	-	-	-	1	5	11	56	-			
魚沼市	16	268	97.4	261	17	217	2	255	4	217	35	9	-	8	8	-	-	2	-	-	-	-	24	-	-	-	-	-	-	-	-	-	-	-	-	
魚沼保健所管内計	28	623	98.2	612	33	477	-	4	598	10	512	8	46	16	30	8	-	1	10	6	1	9	1	29	10	-	-	-	1	5	-	11	56	-		
南魚沼市	24	508	96.3	489	19	423	1	2	480	7	314	39	63	73	3	1	1	1	6	1	1	1	60	2	-	-	1	1	11	41	30	-	-	-	-	
湯沢町	6	55	100.0	55	53	53	-	54	54	1	30	6	19	-	-	-	6	1	-	-	-	6	-	-	-	-	1	-	7	4	-	-	-	-		
南魚沼保健所管内計	30	563	96.6	544	20	475	1	2	534	8	344	39	69	92	3	1	-	7	1	-	-	1	66	2	1	1	1	1	11	48	4	30	11	-	-	
十日町市	12	427	96.7	413	3	388	-	9	398	3	206	1	55	116	35	106	-	-	17	12	24	-	11	1	6	8	4	4	3	14	21	23	13	112	-	
津南町	6	59	94.9	56	51	51	1	2	52	2	49	4	3	-	1	-	2	1	-	-	-	-	-	-	-	-	-	-	-	-	-	-	-	-	-	
十日町保健所管内計	18	486	96.5	469	4	433	-	11	450	5	255	1	59	119	35	107	-	-	19	13	24	-	11	1	7	8	5	4	3	14	22	23	13	112	-	
柏崎市	24	698	96.4	673	44	562	3	640	30	544	23	61	45	2	2	4	-	9	18	4	-	15	3	7	8	-	-	-	1	15	41	16	5	148	-	
刈羽村	2	35	91.4	32	30	32	-	32	32	28	4	-	-	-	-	-	-	-	1	-	-	-	2	-	-	-	-	-	-	-	-	-	-	-	7	
柏崎保健所管内計	26	733	96.2	705	44	592	-	3	672	30	572	-	27	61	45	2	4	-	9	19	4	-	15	3	9	8	-	-	1	15	41	17	5	155	-	
上越市	94	1,714	97.1	1,664	10	1,392	8	13	1,608	43	1,427	1	136	95	5	13	8	-	31	12	3	1	1	1	79	7	-	5	-	3	20	45	15	192	-	
妙高市	12	236	99.2	234	3	195	-	11	213	8	198	14	11	11	-	-	-	1	3	1	-	-	1	2	6	5	-	3	-	-	3	1	1	36	-	
上越保健所管内計	106	1,950	97.3	1,898	13	1,583	-	8	24	1,821	51	150	106	16	13	8	1	34	13	3	1	2	3	85	12	-	8	-	3	23	46	16	228	-		
糸魚川市	12	340	95.0	323	9	296	-	2	308	13	285	4	30	4	14	1	4	-	4	-	-	-	-	2	2	-	-	-	1	10	10	-	-	-	36	-
糸魚川保健所管内計	12	340	95.0	323	9	296	-	2	308	13	285	4	30	4	14	1	4	-	4	-	-	-	-	2	2	-	-	-	1	10	10	-	-	-	36	-
佐渡市	30	435	98.2	427	11	384	2	2	402	25	375	17	31	2	5	1	2	7	1	4	-	3	3	12	5	-	2	1	1	10	3	2	22	-		
佐渡保健所管内計	30	435	98.2	427	11	384	2	2	402	25	375	17	31	2	5	1	2	7	1	4	-	3	3	12	5	-	2	1	1	10	3	2	22	-		

資料:新潟県「母子保健事業報告」

表44 3歳児保健指導

(平成22年度)

市町村名	保健指導							電話相談被 指導延人員
	初回受診者 実人員	個別保健指導			集団指導		健診の 事後指導 (実人員)	
		指導回数	被指導延人員	その他 被指導延人員	指導回数	被指導延人員		
県計	3,815	592	1,781	436	217	2,927	1,003	2,196
新潟市	266	179	317	199	32	147	4	1,003
新潟市計	266	179	317	199	32	147	4	1,003
村上市	100	11	91	14	-	-	197	23
関川村	2	2	2	-	-	-	1	-
粟島浦村	2	2	2	-	-	-	-	-
村上保健所管内計	104	15	95	14	-	-	198	23
新発田市	13	12	13	-	-	-	-	7
阿賀野市	361	1	361	-	1	361	41	100
胎内市	79	61	26	55	-	-	71	5
聖籠町	36	-	-	17	37	227	5	48
新発田保健所管内計	489	74	400	72	38	588	117	160
五泉市	102	42	43	2	-	-	57	9
阿賀町	14	-	-	20	-	-	2	30
新津保健所管内計	116	42	43	22	-	-	59	39
三条市	130	-	135	-	-	-	120	15
加茂市	-	-	-	-	-	-	-	-
燕市	28	128	73	-	-	-	7	54
弥彦村	-	-	-	-	-	-	1	-
田上町	4	23	13	-	-	-	-	-
三条保健所管内計	162	151	221	-	-	-	128	69
長岡市	391	-	-	66	1	325	62	292
見附市	-	-	-	-	-	-	11	6
出雲崎町	-	-	-	-	-	-	-	20
長岡保健所管内計	391	-	-	66	1	325	73	318
小千谷市	49	-	-	49	-	-	2	-
魚沼市	6	-	-	6	-	-	6	36
魚沼保健所管内計	55	-	-	55	-	-	8	36
南魚沼市	41	-	-	-	-	-	41	61
湯沢町	55	9	59	8	35	201	26	10
南魚沼保健所管内計	96	9	59	8	35	201	67	71
十日町市	-	-	-	-	-	-	117	15
津南町	2	-	-	-	17	2	-	-
十日町保健所管内計	2	-	-	-	17	2	117	15
柏崎市	-	-	-	-	-	-	-	61
刈羽村	5	12	18	-	-	-	2	2
柏崎保健所管内計	5	12	18	-	-	-	2	63
上越市	1,664	94	192	-	94	1,664	192	219
妙高市	30	-	-	-	-	-	30	120
上越保健所管内計	1,694	94	192	-	94	1,664	222	339
糸魚川市	8	15	9	-	-	-	8	-
糸魚川保健所管内計	8	15	9	-	-	-	8	-
佐渡市	427	1	427	-	-	-	-	60
佐渡保健所管内計	427	1	427	-	-	-	-	60

資料:新潟県「母子保健事業報告」

表45 3歳児精密健康診査(身体面)

(平成22年度)

市町村名	受診者	指示区分					診察所具(複数回答可)											内科的疾患・異常				健康管理上 要注意の者 (実人員)				他施設紹介 (再掲)
		問題なし	要指導	要精密	要経過 観察	要治療	身体的 発育異常	運動機 能発達 異常	神経系 感覚器 の異常	視覚障害	聴覚障害	循環器系 疾患	血液疾患	呼吸器系 疾患	消化器系 疾患	泌尿器系 疾患	皮膚疾患	先天異常	育児環境 上の問題	生活習慣 上の問題	その他					
県計	1,085	547	8	113	284	133	33	1	4	159	47	19	2	5	10	231	7	4	-	-	32	197	3			
新潟市	509	257	-	40	135	77	11	-	3	55	19	5	1	-	7	106	4	1	-	-	17	9	2			
新潟市計	509	257	-	40	135	77	11	-	3	55	19	5	1	-	7	106	4	1	-	-	17	9	2			
村上市	6	2	-	-	4	-	-	-	-	3	-	-	-	-	-	3	-	-	-	-	-	4	-			
関川村																										
粟島浦村																										
村上保健所管内計	6	2	-	-	4	-	-	-	-	3	-	-	-	-	3	-	-	-	-	-	-	4	-			
新発田市	31	18	-	13	13	1	1	-	-	1	-	-	-	-	11	-	-	-	-	-	13	-	-			
阿賀野市	27	12	-	13	1	5	5	-	-	5	-	-	-	-	10	-	-	-	-	-	15	-	-			
胎内市	19	9	-	3	5	2	1	-	-	1	5	-	-	-	4	-	-	-	-	-	10	-	-			
聖籠町	1	1	-	-	-	-	1	-	-	1	-	-	-	-	-	-	-	-	-	-	-	-	-			
新発田保健所管内計	78	40	-	4	31	3	1	-	-	8	5	-	-	-	25	-	-	-	-	-	38	-	-			
五泉市	11	6	-	1	2	2	1	-	-	4	-	-	-	-	6	-	-	-	-	-	5	-	-			
阿賀町	3	1	-	1	1	-	-	-	-	2	-	-	-	-	-	-	-	-	-	-	-	-	-			
新津保健所管内計	14	7	-	2	3	2	1	-	-	6	-	-	-	-	6	-	-	-	-	-	5	-	-			
三条市	16	7	-	8	1	8	1	-	-	8	1	-	-	-	-	-	-	-	-	-	9	-	-			
加茂市	18	11	-	4	2	1	4	-	-	4	-	1	-	-	2	-	-	-	-	-	7	-	-			
燕市	25	8	-	3	10	4	4	-	-	10	1	-	2	-	3	-	-	-	-	-	1	-	-			
弥彦村	2	1	-	1	1	-	-	-	-	1	-	-	-	-	-	-	-	-	-	-	-	-	-			
田上町																										
三条保健所管内計	61	27	-	7	21	6	-	-	-	23	2	-	1	2	-	5	-	-	-	-	16	-	-			
長岡市	125	47	8	32	21	17	5	-	1	29	9	-	1	3	28	2	-	-	-	2	37	-	-			
見附市	18	8	-	6	3	1	5	-	-	2	-	-	-	-	3	-	-	-	-	-	-	-	-			
出雲崎町	3	1	-	2	-	-	-	-	-	1	-	-	-	-	2	-	-	-	-	-	-	-	-			
長岡保健所管内計	146	56	8	40	24	18	10	-	1	32	9	-	-	1	33	2	-	-	-	2	37	-	-			
小千谷市	7	2	-	4	1	1	3	-	-	3	1	-	-	-	1	-	-	-	-	-	5	-	-			
魚沼市	26	21	-	1	3	1	2	-	-	1	2	-	-	-	1	-	-	-	-	-	-	-	-			
魚沼保健所管内計	33	23	-	1	7	2	2	-	-	4	3	-	-	-	2	-	-	-	-	-	5	-	-			
南魚沼市	32	22	-	-	6	4	-	1	-	1	-	-	-	-	29	1	-	-	-	-	2	-	-			
湯沢町	2	1	-	1	-	-	-	-	-	-	-	-	-	-	1	-	-	-	-	-	1	-	-			
南魚沼保健所管内計	34	23	-	-	7	4	-	1	-	1	-	-	-	-	30	1	-	-	-	-	2	-	-			
十日町市	44	26	-	2	11	5	5	-	-	6	3	-	-	-	4	-	-	-	-	-	11	-	-			
津南町	3	1	-	2	2	-	-	-	-	1	-	-	-	-	1	-	-	-	-	-	-	-	-			
十日町保健所管内計	47	27	-	2	13	5	5	-	-	7	3	-	-	-	5	-	-	-	-	-	11	-	-			
柏崎市	19	8	-	5	3	3	-	-	-	6	1	-	-	-	2	-	-	-	-	-	11	-	-			
刈羽村	2	2	-	-	-	-	-	-	-	-	-	-	-	-	2	-	-	-	-	-	-	-	-			
柏崎保健所管内計	21	10	-	5	3	3	-	-	-	6	1	-	-	-	4	-	-	-	-	-	11	-	-			
上越市	116	65	-	12	28	11	3	-	-	12	1	14	-	-	11	-	-	-	-	-	51	-	-			
妙高市	6	1	-	4	1	1	1	-	-	1	1	-	-	-	1	-	-	-	-	-	5	-	-			
上越保健所管内計	122	66	-	12	32	12	3	-	-	13	2	14	-	-	12	-	-	-	-	-	56	-	-			
糸魚川市	3	1	-	1	1	1	2	-	-	2	-	-	-	-	-	-	-	-	-	-	-	-	-			
糸魚川保健所管内計	3	1	-	-	1	1	-	-	-	2	-	-	-	-	-	-	-	-	-	-	-	-	-			
佐渡市	11	8	-	-	3	-	-	-	-	2	-	-	-	-	-	-	-	-	-	-	3	-	-			
佐渡保健所管内計	11	8	-	3	-	-	-	-	-	2	-	-	-	-	-	-	-	-	-	-	3	-	-			

資料新潟県「母子保健事業報告」

表46 3歳児精密健康診査(精神面)

(平成22年度)

市町村名	受診者数	受診結果									受診区分(延数)				
		指示区分					診察所見(複数回答可)				健康管理上要注意の者 (実人員)	児童相談所受診者	既存療育相談受診者		他施設紹介件数 (再掲)
		問題なし	要指導	要精密	要経過観察	要治療	精神発達障害	情緒行動上の問題	その他	保健所			その他	その他	
県計	93	5	-	5	72	11	63	19	8	64	-	95	1	5	19
新潟市	5				2	3	4	1		1			1		
新潟市計	5	-	-	-	2	3	4	1	-	1	-	-	1	-	-
村上市															
関川村															
粟島浦村															
村上保健所管内計		-	-	-	-	-	-	-	-	-	-	-	-	-	-
新発田市	41	1		2	37	1	39		1	33		56			15
阿賀野市															
胎内市															
聖籠町															
新発田保健所管内計	41	1	-	2	37	1	39	-	1	33	-	56	-	-	15
五泉市															
阿賀町	1				1		1								1
新津保健所管内計	1	-	-	-	1	-	1	-	-	-	-	-	-	-	1
三条市	8	1			7		2	7				8			
加茂市	1	1							1			1			
燕市															
弥彦村															
田上町															
三条保健所管内計	9	2	-	-	7	-	2	7	1	-	-	9	-	-	-
長岡市	23	1		1	19	2	14	7	2	20		23			
見附市															
出雲崎町															
長岡保健所管内計	23	1	-	1	19	2	14	7	2	20	-	23	-	-	-
小千谷市	2				1	1				2		2			
魚沼市	1					1		1							
魚沼保健所管内計	3	-	-	-	1	2	-	1	-	2	-	2	-	-	-
南魚沼市															
湯沢町	1				1		1			1		1			
南魚沼保健所管内計	1	-	-	-	1	-	1	-	-	1	-	1	-	-	-
十日町市															
津南町															
十日町保健所管内計		-	-	-	-	-	-	-	-	-	-	-	-	-	-
柏崎市	1	-		1			1								
刈羽村	1				1		1								
柏崎保健所管内計	2	-	-	1	1	-	2	-	-	-	-	-	-	-	-
上越市															
妙高市	4	1			3			3		3		4			
上越保健所管内計	4	1	-	-	3	-	-	3	-	3	-	4	-	-	-
糸魚川市															
糸魚川保健所管内計		-	-	-	-	-	-	-	-	-	-	-	-	-	-
佐渡市	4	-	-	1	-	3	-	-	4	4	-	-	-	4	4
佐渡保健所管内計	4	-	-	1	-	3	-	-	4	4	-	-	-	4	4

資料:新潟県「母子保健事業報告」

6 療育指導状況

(1) 保健所別療育相談実施状況（動機・内容・判定区分）

～初回来談者の状況～

表47

実施回数	初回実人員	相談動機										相談内容(延)					判定区分(実)					合計		平均受診者数 相談会1回当たりの
		健康診査			家庭訪問	健康相談	関係機関からの紹介	保護者からの相談	その他	運動機能発達	精神機能発達	その他	計	正常	要観察	要精査	要医療	その他	計	延受診人員				
		乳児 1歳6か月	7歳1か月	1歳6か月																	幼児 3歳	その他		
					5	8	51	58	8	17	13	178	38	9	44	342	11	397	20	215			13	
計	76	385	5	8	51	58	8	17	13	178	38	9	44	342	11	397	20	215	13	35	102	385	760	10.0
村上保健所	7	36	-	1	1	1	1	1	-	31	-	-	4	33	-	37	1	23	-	-	12	36	56	8.0
新発田保健所	6	18	-	-	1	1	2	1	1	9	1	2	2	14	3	19	1	13	4	-	-	18	70	11.7
新津保健所	5	14	-	-	-	-	-	-	-	-	3	-	-	12	2	14	-	9	-	2	3	14	21	4.2
三条保健所	8	42	-	-	4	9	3	3	5	13	5	-	13	33	-	46	6	18	1	12	5	42	86	10.8
長岡保健所	9	68	1	1	15	21	-	4	5	15	4	2	6	63	-	69	5	36	2	8	17	68	112	12.4
魚沼保健所	6	20	-	4	3	4	2	1	-	4	1	1	7	14	-	21	4	11	1	4	-	20	36	6.0
南魚沼保健所	5	37	-	1	12	4	-	1	-	15	4	-	2	33	2	37	1	25	1	3	7	37	86	17.2
十日町保健所	5	16	3	-	3	1	-	3	-	5	-	1	2	12	2	16	1	12	1	2	-	16	36	7.2
柏崎保健所	5	18	1	1	2	-	-	-	2	5	6	1	1	15	2	18	1	12	2	1	2	18	30	6.0
上越保健所	11	85	-	-	4	4	-	-	-	67	9	1	4	82	-	86	-	33	-	3	49	85	136	12.4
糸魚川保健所	5	15	-	-	1	3	-	1	-	8	1	1	-	15	-	15	-	8	-	-	7	15	52	10.4
佐渡保健所	4	16	-	-	3	1	-	2	-	6	4	-	3	16	-	19	-	15	1	-	-	16	39	9.8

注：「合計」は初回受診者延人員と継続受診者延人員を合計した人数。

資料：保健所療育相談事業実績報告

(2) 初回受診者の状況 (乳幼児割合・受診延人員)

表48

(平成22年度)

	乳児										1～2歳										3歳以上										合計			相 談 会 1 回 当 た り の 平 均 初 回 受 診 者 数 (人)																		
	受診実人員 (A)					判定区分					全体に占める割合 (%) (a)					受診延人員 (B)					判定区分					全体に占める割合 (%) (b)					受診実人員 (C)					判定区分					全体に占める割合 (%) (c)					受診実人員 (A+B+C)			受診延人員 (a+b+c)			
	正常	要観察	要精査	要医療	その他	正常	要観察	要精査	要医療	その他	正常	要観察	要精査	要医療	その他	正常	要観察	要精査	要医療	その他	正常	要観察	要精査	要医療	その他	正常	要観察	要精査	要医療	その他	正常	要観察	要精査		要医療	その他	正常	要観察	要精査	要医療	その他											
計	21	7	3	2	9	1	5	23	110	11	70	3	14	12	29	125	254	4	141	8	61	39	66	280	385	428	5.1																									
村上保健所	1	1	-	-	-	-	3	1	10	1	7	-	-	2	28	10	25	-	16	-	-	9	69	36	39	5.1																										
新発田保健所	1	-	-	1	-	-	6	1	6	3	2	-	-	-	33	6	11	1	8	2	-	-	61	18	18	3.0																										
新津保健所	-	-	-	-	-	-	-	-	2	-	2	-	-	-	14	2	12	-	6	-	4	2	86	14	14	2.8																										
三条保健所	6	2	1	-	2	1	14	6	10	2	2	-	5	1	24	11	26	2	15	1	5	3	62	42	49	5.3																										
長岡保健所	3	1	-	-	2	-	4	3	18	3	9	-	2	4	26	23	47	1	27	2	4	13	69	68	82	7.6																										
魚沼保健所	3	2	-	-	1	-	15	3	8	2	3	1	2	-	40	9	9	-	8	-	1	-	45	20	24	3.3																										
南魚沼保健所	2	1	1	1	-	-	5	4	14	-	11	-	3	-	38	18	21	-	13	1	-	7	57	37	45	7.4																										
十日町保健所	-	-	-	-	-	-	-	-	8	1	6	-	1	-	50	8	8	-	6	1	1	-	50	16	16	3.2																										
柏崎保健所	2	-	-	-	2	-	11	2	14	1	11	-	1	1	78	18	2	-	2	-	-	-	11	2	18	22	3.6																									
上越保健所	2	-	-	-	2	-	2	2	10	-	7	-	-	3	12	10	73	-	26	-	46	-	86	85	85	7.7																										
糸魚川保健所	-	-	-	-	-	-	-	-	3	-	2	-	-	1	20	3	12	-	7	-	-	5	80	15	18	3.0																										
佐渡保健所	1	-	1	-	-	-	6	1	7	-	7	-	-	-	44	7	8	-	7	1	-	-	50	16	16	4.0																										

資料：保健所療育相談事業実績報告

7 生涯を通じた女性の健康支援事業相談実施状況

(1) 女性健康支援センター事業

表49 女性健康支援センター事業相談実施状況 (平成22年度)

地域機関名	計 (延件数)	内 訳							
		思春期	妊娠・避妊	不妊	メンタルヘルス	婦人科疾患	更年期障害	性感染症	その他
計	319	22	11	3	91	14	14	2	162
村 上	23	5	-	-	1	6	2	-	9
新発田	-	-	-	-	-	-	-	-	-
新 津	-	-	-	-	-	-	-	-	-
三 条	-	-	-	-	-	-	-	-	-
長 岡	114	13	-	2	-	3	8	-	88
魚沼	-	-	-	-	-	-	-	-	-
南魚沼	14	4	1	1	-	3	3	1	1
十日町	1	-	-	-	-	-	-	1	-
柏 崎	54	-	10	-	20	-	-	-	24
上 越	68	-	-	-	34	-	-	-	34
糸魚川	45	-	-	-	36	2	1	-	6
佐 渡	-	-	-	-	-	-	-	-	-

資料：「新潟県女性健康支援センター事業実績報告」

(2) 新潟県不妊専門相談センター事業

不妊に悩む方等を対象に「新潟県不妊専門相談センター事業」を新潟大学医歯学総合病院 (H8. 12~) と県立中央病院 (H13. 7~H17. 3. 31) に委託して実施。

表50 新潟県不妊専門相談センター相談実施状況

	相談件数	(内訳)		
		面接	電話	メール
平成8年度	39	39	-	-
9	109	109	-	-
10	96	96	-	-
11	54	54	-	-
12	32	32	-	-
13	47	47	-	-
14	156	56	46	54
15	130	22	33	75
16	121	9	35	77
17	103	10	34	59
18	91	9	35	47
19	54	10	17	27
20	51	8	27	16
21	72	6	25	41
22	61	10	12	39

資料：「新潟県不妊専門相談センター事業実績報告」

8 医療給付

(1) 医療給付の概要

表51 年度別・種別医療券交付状況

種別 年度	育成医療								結核 児童 療育	養育医療		妊娠中毒症等療養 支援	
	計	一般障害				内臓障害				県分	新潟市分	県分	新潟市分
		肢不 自 体由	視 覚 障 害	聴 覚 ・ 平 衡	機 能 障 害	そ し ゃ く 機 能 障 害	心 臓	人 工 透 析					
13	1,262	117	143	39	384	173	1	405	-	308	78	3	-
14	1,225	101	122	47	414	155	9	377	-	359	106	5	-
15	1,311	121	89	51	501	171	4	374	-	313	115	-	-
16	1,220	110	91	47	423	184	8	357	-	375	100	-	-
17	1,140	124	93	34	360	190	5	333	-	361	173	-	-

資料:「新潟県福祉保健部健康対策課調べ」

- 注:1 本表は当該年度内に交付した医療券の数を計上した。従って、「給付実人員」と一致しないものもある。
2 新潟市(政令市)分を含む。

種別 年度	育成医療																			訪 問 看 護	結核児童療育	養育医療		
	計	入院										入院外												
		視 覚 障 害	聴 覚 ・ 平 衡 機 能 障 害	音 声 ・ 言 語 ・ そ し ゃ く	機 能 障 害	肢 体 不 自 由	内臓障害					免 疫 機 能 障 害	視 覚 障 害	聴 覚 ・ 平 衡 機 能 障 害	音 声 ・ 言 語 ・ そ し ゃ く	機 能 障 害	肢 体 不 自 由	内臓障害					免 疫 機 能 障 害	
心 臓	腎 臓	小 腸	肝 臓	そ の 他	視 覚 障 害	聴 覚 ・ 平 衡 機 能 障 害	音 声 ・ 言 語 ・ そ し ゃ く	機 能 障 害	肢 体 不 自 由	心 臓	腎 臓	小 腸	肝 臓	そ の 他	免 疫 機 能 障 害									
18	2,259	52	23	100	130	164	7	0	0	240	0	33	24	1,159	100	42	3	3	0	170	0	9	0	355
19	881	38	19	73	81	80	1	0	0	119	0	22	20	198	74	41	2	0	0	112	0	1	0	324
20	558	48	21	74	79	79	2	2	0	126	0	0	2	121	3	0	0	0	0	0	0	1	0	331
21	814	26	25	102	65	102	3	1	0	82	0	19	32	176	47	51	0	6	0	76	0	1	0	326
22	933	47	23	72	80	98	3	9	1	136	0	30	21	155	69	52	2	2	1	132	0	0	0	318

資料:「新潟県福祉保健部健康対策課調べ」

- 注:1 前年度の3月から当該年度の2月までに給付決定した件数。
2 育成医療の入院・入院外・訪問看護の各区分毎の件数は、再掲を含む。
3 新潟市(政令市)分を除く。
4 内部障害に肝臓が平成21年度から追加となった。

表52-1 年度別・小児慢性特定疾患認定状況

種別 年度	計	悪性 性 新 生 物	慢 性 腎 疾 患	ぜ ん そ く	慢 性 心 疾 患	内 分 泌 疾 患	膠 原 病	糖 尿 病	先 代 謝 天 異 性 常	血 友 液 病 疾 等 患	血 友 液 病 疾 等 患	神 筋 経 疾 患
10	2,112	379	154	311	286	512	42	66	105	193	64	
11	2,111	379	168	285	277	518	45	77	105	188	69	
12	2,020	386	174	230	250	517	43	82	125	145	68	
13	1,778	368	158	137	167	501	35	96	122	121	73	
14	1,793	361	156	136	144	516	37	107	137	123	76	
15	1,741	373	158	102	117	513	39	108	134	117	80	
16	1,492	329	132	74	110	436	30	84	123	98	76	

資料:「新潟県福祉保健部健康対策課調べ」

- 注:1 各年3月31日現在の受給者数。
2 新潟市(政令市)分を除く。

表52-2 年度別・小児慢性特定疾患認定状況

疾患群 年度	計	01 悪 性 新 生 物	02 慢 性 腎 疾 患	03 慢 疾 性 呼 吸 器 患	04 慢 性 心 疾 患	05 内 分 泌 疾 患	06 膠 原 病	07 糖 尿 病	08 先 代 謝 天 異 性 常	09 血 友 液 病 疾 患	10 血 友 液 病 疾 患	11 神 筋 経 疾 患	11 慢 疾 性 消 化 器 患
17	1,199	246	119	11	88	416	26	67	59	42	83	42	
18	1,184	240	122	11	105	391	30	65	49	40	84	47	
19	1,179	246	119	12	104	382	33	57	46	43	90	47	
20	1,174	241	120	15	114	367	34	55	46	47	90	45	
21	1,186	244	128	18	115	362	37	58	46	45	92	41	
22	1,172	235	132	20	112	344	42	55	46	45	97	44	

資料:「新潟県福祉保健部健康対策課調べ」

- 注:1 平成17年4月1日から、児童福祉法に基づく制度となるとともに、対象疾患の見直しなど大幅な改正が実施された。
2 各年3月31日現在の受給者数。
3 新潟市(政令市)分を除く。

(2) 育成医療

表53 育成医療

種別 年度	給付 実人員 人	給付 件数 件	総医療費 円	社会保険等 各法負担額 円	自己負担額 円	公費負担額 円
20	933	558	612,862,110	561,115,168	15,618,792	36,128,150
21	889	814	698,974,222	644,453,385	7,544,247	46,976,590
22	1,013	933	836,448,230	774,289,989	6,905,282	55,252,959

資料:「障害者国庫負担金事業実績報告書」

注1:「医療費」欄には、治療材料の支給を含む。

2:新潟市(政令市)分を除く。

(3) 養育医療

表54 養育医療 一体重別・世帯階層別医療券交付数

年 度	計	生下時体重別(新規給付決定実人員のみ)							世帯階層別				
		1,000g 以下	1,001~ 1,500g	1,501~ 1,800g	1,801~ 2,000g	2,101~ 2,300g	2,301~ 2,500g	2,501g 以上	A	B	C	D1~ D5	D6 以上
20	308	40	51	74	53	45	15	30	0	7	8	298	18
21	283	16	52	53	25	51	2	84	0	0	55	219	52
22	277	19	144	41	29	18	8	18	0	6	8	291	13

資料:「母子保健衛生費国庫負担金及び国庫補助金実績報告書」

注:新潟市(政令市)分を除く。

表55 養育医療 一医療給付額一

年度	給付 実人員 人	給付 延日数 日	給付 延件数 件	総医療費 円	医療保険等 各法負担金 円	公費負担額 円	徴収額 (調定額) 円
20	331	15,551	797	908,933,180	838,606,963	70,326,217	13,707,091
21	326	15,396	780	977,617,859	909,281,524	68,336,335	14,574,470
22	318	14,907	772	1,096,598,770	1,026,226,514	70,372,256	14,663,130

資料:「母子保健衛生費国庫負担金及び国庫補助金実績報告書」

注:新潟市(政令市)分を除く。

(4) 小兒慢性特定疾患治療研究事業

表56 小兒慢性特定疾患治療研究事業-病類別・年齢別認定者数-

(平成22年度)

疾患群 年齢区分	合計		01 悪性新生物		02 慢性腎疾患		03 慢性呼吸器疾患		04 慢性心疾患		05 内分泌疾患		06 膠原病		07 糖尿病		08 先天代謝異常性		09 血液病等		10 神経疾患		11 慢性消化器疾患	
	男	女	男	女	男	女	男	女	男	女	男	女	男	女	男	女	男	女	男	女	男	女	男	女
計	1,172		235		132		20		112		344		42		55		46		45		97		44	
男女別	男	女	男	女	男	女	男	女	男	女	男	女	男	女	男	女	男	女	男	女	男	女	男	女
計	610	562	130	105	80	52	12	8	61	51	155	189	18	24	25	30	24	22	38	7	53	44	14	30
0歳	-	-	-	-	-	-	-	-	-	-	-	-	-	-	-	-	-	-	-	-	-	-	-	-
1歳	6	5	2	-	1	-	1	-	1	-	-	-	-	-	-	-	1	-	-	-	-	4	1	-
2歳	12	11	2	3	-	1	1	1	3	3	2	-	-	1	-	-	-	-	1	-	2	2	1	-
3歳	26	14	1	1	1	1	5	1	5	1	2	1	2	-	1	-	1	3	3	1	5	4	-	1
4歳	24	18	8	1	4	1	1	1	3	5	1	4	1	1	1	-	1	-	2	-	2	4	-	1
5歳	35	23	4	7	2	-	-	1	7	4	4	6	1	2	1	-	2	-	3	-	7	2	4	1
6歳	25	26	7	6	2	-	-	1	3	7	6	3	1	1	-	-	2	2	1	-	3	3	-	3
7歳	30	25	14	4	1	1	-	-	2	4	7	10	-	1	-	-	-	-	5	-	-	2	1	3
8歳	37	24	7	1	1	8	-	-	6	3	12	7	1	-	-	1	1	-	4	-	4	2	1	2
9歳	36	25	13	5	2	3	1	-	2	1	10	8	-	1	1	2	2	2	2	-	3	2	-	1
10歳	45	26	6	4	13	2	1	1	5	2	11	8	1	-	3	1	1	1	-	1	3	2	1	4
11歳	31	44	6	8	5	3	-	-	2	3	10	19	1	3	1	1	-	1	1	-	4	2	1	4
12歳	37	37	12	9	9	2	-	-	1	5	7	13	1	3	-	1	1	2	3	1	3	-	-	1
13歳	40	42	7	9	5	2	-	2	4	1	18	19	-	2	1	2	1	-	-	1	4	3	-	1
14歳	29	39	2	4	4	6	1	-	3	3	13	19	-	-	-	3	1	1	3	2	1	1	1	-
15歳	47	48	9	11	5	3	-	-	3	2	14	20	4	2	2	6	5	2	2	-	3	1	-	1
16歳	49	37	7	8	9	6	-	-	2	1	18	7	1	2	3	3	3	3	2	-	3	3	1	4
17歳	35	34	8	7	7	4	-	-	3	4	5	10	3	2	3	1	1	2	2	-	1	2	2	2
18歳	21	26	3	4	3	1	-	-	2	-	9	15	1	2	2	-	-	1	1	1	-	2	-	-
19歳	22	27	7	5	4	2	-	-	2	2	2	14	-	-	3	3	2	1	1	-	1	-	-	-
20歳	23	31	5	8	2	6	1	-	2	-	4	6	-	1	3	6	-	-	2	-	4	3	-	1

注:新潟市(政令市)分を除く。

資料:「新潟県福祉保健部健康対策課調べ」

表57 小兒慢性特定疾患治療研究事業-医療給付額-

区分 年度	給付実人員 人	給付延日数 日	給付延件数 件	総医療費 円	医療保険負担額 円	給付額 円
20	1,325	—	—	1,798,692,750	1,537,536,412	16,020,434
21	1,199	—	—	1,723,696,812	1,468,702,903	15,906,636
22	1,217	—	—	1,823,281,982	1,579,191,747	15,504,073

資料:「新潟県福祉保健部健康対策課調べ」

表58 小児慢性特定疾患認定状況

(平成22年度)

保健所	計	01 悪性 新生物	02 慢性 腎疾患	03 慢性呼吸器疾患	04 慢性 心疾患	05 内分 泌疾患	06 膠 原 病	07 糖 尿 病	08 先 天 性 代 謝 異 常	09 血 友 病 等 血 液 ・ 免 疫 疾 患	10 神 經 ・ 筋 疾 患	11 慢 性 消 化 器 疾 患
計	1,172	235	132	20	112	344	42	55	46	45	97	44
村 上	49	15	7	1	3	11	2	4	1	1	3	1
新発田	123	23	19	1	6	37	5	11	5	1	10	5
新 津	55	10	2	1	7	15	3	4	9	-	2	2
三 条	169	35	16	2	14	52	6	11	5	6	14	8
長 岡	244	57	23	4	20	63	10	7	8	13	27	12
魚 沼	54	11	8	-	5	11	4	1	4	3	4	3
南魚沼	56	12	5	-	8	17	2	3	1	-	4	4
十日町	39	5	2	2	5	14	2	1	2	3	2	1
柏 崎	92	17	19	1	5	28	1	4	3	5	6	3
上 越	198	33	22	4	30	64	7	5	4	6	19	4
糸魚川	44	8	5	3	6	12	-	1	3	4	1	1
佐 渡	49	9	4	1	3	20	-	3	1	3	5	-

資料:「新潟県福祉保健部健康対策課調べ」

(5) 県単独医療費助成制度

表59 乳児医療費助成事業助成額

年度	実施市町村	助成延件数 件	総医療費 円	保険給付 円	他法負担 円	一部負担金 円	助成額 円
20	31	280,150	4,300,180,743	3,521,501,300	16,108,099	201,605,951	560,965,393
21	31	256,127	3,805,543,715	3,098,159,664	18,190,109	176,769,653	512,424,289

資料:「乳児医療費助成事業実績報告書」

表60 子ども医療費助成事業助成額

年度	実施市町村	助成延件数 件	総医療費 円	保険給付 円	他法負担 円	一部負担金 円	助成額 円
20	31	708,087	7,846,408,663	6,270,910,260	8,363,175	416,645,460	1,150,489,768
21	31	782,483	8,280,542,080	6,582,614,019	8,916,819	431,057,841	1,257,953,401
22	30	910,924	10,807,725,478	8,586,417,931	23,418,782	546,776,868	1,651,111,897

資料:「子ども医療費助成事業実績報告書」

※H22～乳児医療費助成事業は、子ども医療費助成事業に統合。
 ※新潟市への補助率:H20 1/6、H21 1/12、H22～補助なし。

(6) 不妊治療費助成事業

表61 不妊治療費助成事業助成額

年度	助成件数 件	助成額 円
16	300	29,987,772
17	390	38,990,906
18	481	47,957,203
19	812	79,457,159
20	839	82,777,022
21	933	122,857,210
22	1,013	139,100,609

資料:「新潟県福祉保健部健康対策課調べ」

9 母子保健組織及び関係団体活動状況

(1) 市町村別母子保健推進員活動状況

表62

平成22年度

市町村	推進員数 (人)	活動内容(件数)					計
		健診等勸奨	妊娠届履行	申請指導	問題点把握	その他	
県計	2,703	3,295				5,251	8,326
新潟市							
新潟市計	-	-	-	-	-	-	-
村上市							
関川村	20	143				77	220
粟島浦村							
村上保健所管内計	20	143				77	
新発田市							
阿賀野市	297						
胎内市	163					86	86
聖籠町							
新発田保健所管内計	460	-	-	-	-	86	86
五泉市	58	399				263	662
阿賀町	18					144	144
新津保健所管内計	76	399	-	-	-	407	806
三条市	322	1,768					1,768
加茂市	171						
見附市	60	249				120	369
燕市	397					242	242
弥彦村	52	574					574
田上町	35	80					80
三条保健所管内計	1,037	2,671	-	-	-	362	3,033
長岡市	264					4,087	4,087
出雲崎町							
長岡保健所管内計	264	-	-	-	-	4,087	4,087
小千谷市							
魚沼市							
魚沼保健所管内計	-	-	-	-	-	-	-
南魚沼市							
湯沢町	15	82				66	148
南魚沼保健所管内計	15	82	-	-	-	66	148
十日町市							
津南町							
十日町保健所管内計	-	-	-	-	-	-	-
柏崎市	386					45	45
刈羽村	22					9	9
柏崎保健所管内計	408	-	-	-	-	54	54
上越市							
妙高市							
上越保健所管内計	-	-	-	-	-	-	-
糸魚川市							
糸魚川保健所管内計	-	-	-	-	-	-	-
佐渡市	423					112	112
佐渡保健所管内計	423	-	-	-	-	112	112

資料:新潟県「母子保健事業報告」

(2) 社団法人母子保健推進会議

1) 新潟県母子保健推進協議会（昭和44年6月発足、平成18年3月31日解散）

2) 事務局所在地

〒162-0843 東京都新宿区市谷田町1-10保健会館新館内

TEL 03-3267-0690

(3) 社会福祉法人恩賜財団母子愛育会

1) 市町村愛育班 なし

2) 事務局所在地

〒106-8580 東京都港区南麻布5丁目6番8号

TEL 03-3473-8311(代)

(4) 母子健康センター設置状況

表 63

(平成23年4月1日現在)

区分 設置 市町村名	所在地	開所 年月日	国補 対象	建 物		助産床
				構 造	面 積 m ²	
朝日村	大字岩沢字十ノ木 4886-19	S41. 4. 1	○	木 造 二階建 トタン葺	280.91	8 (休止)
山北町	大字寒川 135	S45. 11. 20	○	木造瓦葺 二階建	279.90	—
胎内市	大字栗木野新田 107	S49. 2. 1	○	鉄 筋 二階建	379.70	—
加茂市	大字幸町 2-3-5	S52. 4. 1	○	鉄 筋 二階建	376.23	—
田上町	大字田上丙 2548-2	S42. 4. 1	○	木 造 平屋建 トタン葺	289.16	—
長岡市	大字寺泊字花立 786-1	S42. 11. 15	○	木 造 平屋建	269.09	—
佐渡市	湊 212 番地	S53. 4. 1	○	鉄 筋 三階建 (三階のみ)	407.88	—
佐渡市	千種 240 番地	S55. 3. 1	○	鉄 筋 二階建	208.05	—
佐渡市	畑野甲 531-2	S61. 11. 1	○	木 造 平屋建 ステンレス葺	699.03	—

資料:「新潟県福祉保健部健康対策課調べ」

母子保健の現況（平成23年）

平成24年7月発行

発行 新潟県福祉保健部健康対策課
〒950-8570 新潟市中央区新光町4番地1
電話 025(285)5511(代)
FAX 025(285)8757