

## 第2章 母子保健対策の概況

# 1 新潟県の母子健康管理體系

## (1) 母子保健対策推進体制

母子保健は、生涯にわたる健康づくりの基盤をなすものであり、次代を担う子ども達を心身ともに健やかに生み育てる重要な施策である。

市町村・県では関係機関や団体と密接な連携を保ちながら、市町村においては妊産婦、乳幼児等の健康診査や保健指導等基本的サービスの実施、県においては広域的な観点に立ったより専門的なサービスを実施し、母子保健対策の推進を図っている。

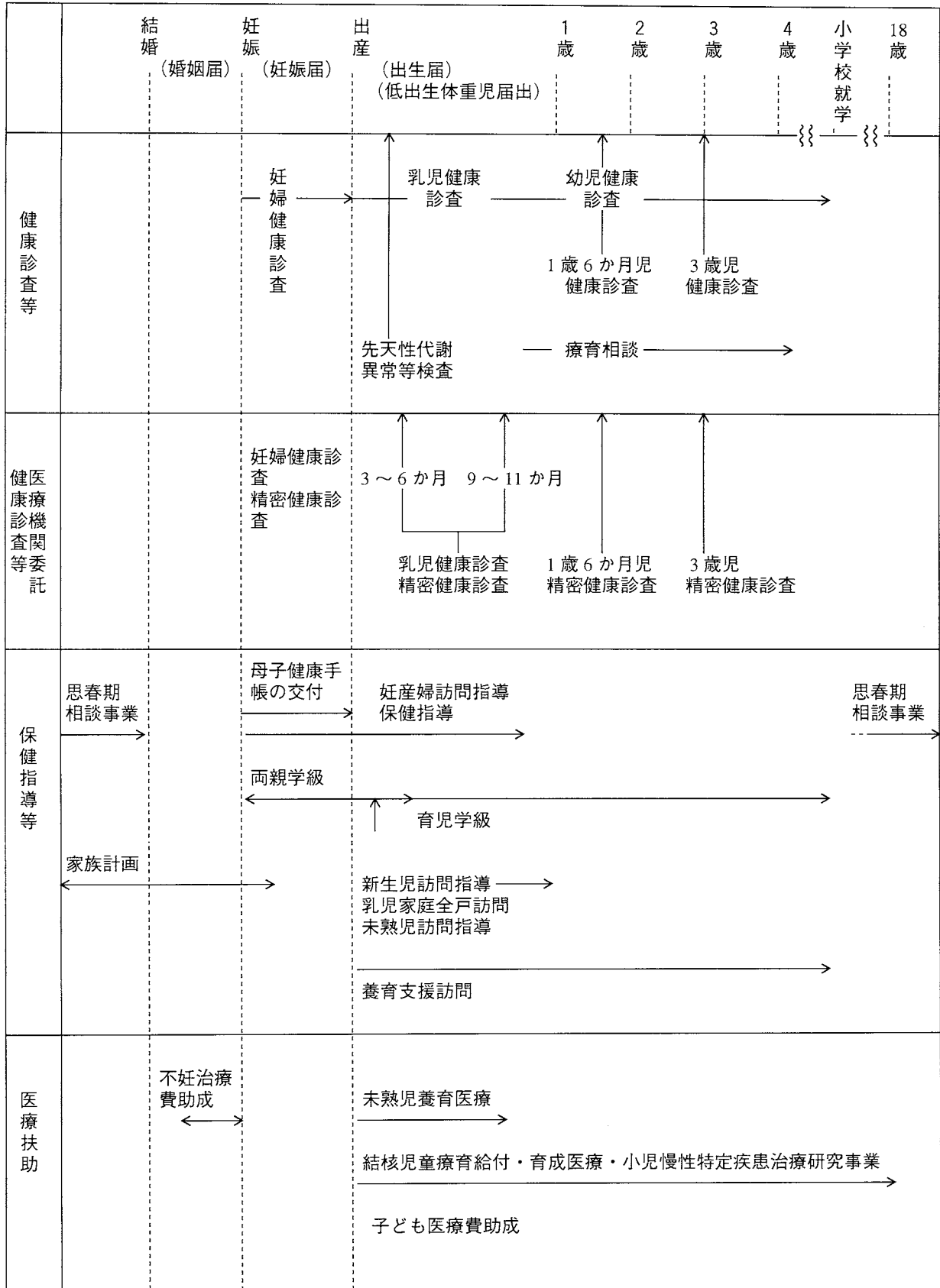
表 24 母子保健関係実施事業一覧 (平成 23 年度)

	事業名	根拠法令	実施主体	実施年度
健康診査等	妊婦乳児健康診査 (医療機関委託)	母子保健法第13条	市町村	妊婦(一般) 昭和44年 妊婦(精密) 昭和45年 乳児(精密) 昭和44年 乳児(一般) 昭和48年 妊婦(超音波) 平成8年
	妊産婦乳幼児健康診査	母子保健法第13条	市町村	妊産婦・乳幼児 昭和23年
	妊婦B型肝炎検査		市町村	妊婦・乳児 昭和60年 妊婦 平成7年
	1歳6か月児健康診査	母子保健法第12条	市町村	昭和52年 (精密健診 昭和62年)
	3歳児健康診査	母子保健法第12条	市町村	昭和36年 (精密健診 昭和38年) (視聴覚 平成2年)
	先天性代謝異常検査		県・政令市	昭和52年・昭和55年 副腎過形成 昭和63年
	先天性甲状腺機能低下症検査		県・政令市	昭和56年
保健指導・相談	母子保健訪問指導等	母子保健法第11条、第17条	市町村	昭和60年
	未熟児訪問指導※1	母子保健法第19条	県・政令市	昭和33年
	療育相談事業	児童福祉法第19条	県	療育の相談 昭和26年 療育相談事業 平成元年 全保健所実施
	生涯を通じた女性の健康支援事業		県	平成8年
	乳幼児虐待予防対策事業		県	平成13年
医療扶助	結核児童療育給付	児童福祉法第20条	県・政令市	昭和34年
	育成医療	障害者自立支援法第5条の18	県・政令市	昭和29年
	養育医療	母子保健法第20条	県・政令市	昭和33年
	小児慢性特定疾患治療研究事業	児童福祉法第21条の5	県・政令市	昭和49年
	乳児医療費助成事業 ※平成22年子ども医療費に統合		市町村	妊婦・乳児 昭和48年 乳児 昭和58年
	子ども医療費助成事業 ※平成19年幼児医療費から名称変更		市町村	幼児 平成8年
	不妊治療費助成事業		県・政令市	平成16年

※1 一部市町村に権限委譲済み

※2 法令により義務づけられている事業や、県が事業化しているものを主に掲載しています。この他にも、各市町村で様々な事業を実施しています。

図16 母子保健対策体系一覽



## (2) 市町村母子保健事業の概要

市町村では、それぞれの実情に即して、母親学級、育児相談、訪問指導など多様な母子保健事業がきめ細かく実施されている。

表25 市町村母子保健事業の実績

保健所名	市町村名	母性期										乳幼児期							
		母親学級(パパママ学級含む)			1コースの回数	家庭訪問		妊婦健康診査(医療機関委託)	歯科検診		健康相談		家庭訪問			健康診			
		妊婦のみ:母 両親:両	対象週数	妊婦		産婦	妊婦一人あたりの回数		妊婦	産婦	妊婦	産婦	新生児	乳児		幼児	乳児		
					4ヶ月未満			4ヶ月以上						医療機関委託	集団				
														対象月齢	回数	対象月齢	回数		
新潟市	新潟市	母 両 その他	妊娠3・4か月 妊娠3・4か月	1~3 1	一部 全	全	14	一部		○	○	全	一部	一部	一部	3、10	2	4	1
村上	村上市	両	妊娠16週~27週	4	一部 全	全	14					全	全	一部	一部	7~8	1	4~5	1
	関川村				一部 全	全	14	全		○	○	一部	全	一部	一部	4~6	1	7~8、 10~11	2
	栗島浦村				一部 一部	一部	15			○	○	全	全			3・4、 6・7	2		
新発田	新発田市	母 両	5か月 7・8か月	1 1	一部 全	全	14	全	全			全	一部	一部	一部	7	1	3	1
	阿賀野市	母 両	前期 前期	1 1	一部 一部	一部	14	全		○		一部	全	一部	一部			4、10	2
	胎内市	両	概ね14~35週	2	一部 全	全	14		全	○	○	全	全	一部	一部			4、7	2
	聖籠町	母	12~23週	1	一部 全	全	14	全				全	全	一部	一部			4、7	2
新津	五泉市	母 両	前期・後期 中期	3 3	一部 一部	一部	14	一部				一部	一部	一部				4、10	2
	阿賀町				一部 全	全	14	全				全	全	一部	一部	1	1	4、7、 10	3
三条	三条市	両	16~23週、24~31週	2	一部 一部	一部				○	○	一部	全	一部	一部	7	1	4	1
	加茂市	両	16~20週、24~28週	2	一部 全	全						○	一部	一部	一部	6	1	3~4	1
	燕市	母 両	全週数 全週数	3 3	全 全	全	14	全		○	○	全	一部	一部	一部	6	1	4、10	2
	弥彦村	母 両	妊娠4~8か月		全 全	全	14	全	全		○	全	一部	一部	一部	6~8	1	4~5	1
	田上町	母 両	16~23週、24~31週 28~35週	2 1	一部 全	全	14	全		○		全	一部	一部	一部	6~8		3~4	



妊産婦、乳幼児家庭訪問  
全：全員  
一部：一部対象者

医療費等助成  
妊：妊婦医療費  
産：産婦医療費  
幼：乳児及び幼児医療費助成  
検：先天性代謝異常等検査指導管理料助成

平成23年度末現在

査				乳 幼 児 期			そ の 他			
1・6歳児	3歳児	その他年齢	歯科検診	育（対象年月相） 児相談	育（対象年月教） 児室	療育指導	ミルクの支給	医療費等助成等	その他講習会・教室等	母子保健推進員等の有無
○	○	○	○	特に決まっていない	1歳未満	養育教室 医師による相談		妊・産・幼	スイートポテトの会、離乳食・幼児食講習会	
○	○		○	乳児 幼児		みかんクラブ、マザーズ シッパ		幼	神林：育児学級 朝日：育児学級、なかよし広場、食育ランチ 山北：わんぱく教室 村上：すくすく教室 荒川：にこにこキッズ、7か月離乳食相談	
○	○		○	4～5ヶ月児 1歳11ヶ月～2歳 2ヶ月児		育児相談会（養育相談）		幼	すくすく（子育て支援センター事業）	○
○	○		○	～1 1～6	～1 1～6			幼		
○	○		○	12か月未満 1歳～就学前	4か月	子ども発達相談室（こども 課主管）	妊・産・乳 ：一部	妊・産・幼	すくすく教室	
○	○		○	希望者	2歳			幼	赤ちゃんふれあい体験 離乳食講習会 ①親子あそび広場②すくすく広場③双子のつどい	○
○	○		○	乳児 幼児	5か月児	フォローアップ相談会 乳幼児発達相談室		幼	赤ちゃんふれあい体験事業 びびよ広場 育児懇談会	○
○	○		○		4～5ヶ月	あそび教室		妊・産・幼・検	未就園児の会 すくすくサロン「さくらんぼ」	
○	○		○	乳児 幼児	2ヶ月 幼児	療育教室		妊・幼・検	前期離乳食講習会、後期離乳食講習会 親支援講座	○
○	○	○	○	0～12か月 特に決めていない		こども発達相談 保育園巡回相談		妊・産・幼	ふれあい広場、あそびの教室、つくし広場、なかよし 教室、のびのび広場	○
○	○		○	0歳から1歳 1歳から就学前		こどものびのび相談会 子ども発達相談室		妊・産・幼	10か月児健康相談会 すまいる心の相談会	○
○	○		○	9～10ヶ月		えくぼ会		妊・産・幼	離乳食講習会	○
○	○		○	すべて すべて	5ヶ月～ 1歳	養育相談・ひよこ相談 会・幼児発達相談 親子のびすく教室		妊・産・幼	ミラクルツインズ（双子の集い） はびままの会	○
○	○		○	6～7か月・9～10 か月・希望者 幼児希望者		やひこおやこの会		幼	赤ちゃんマッサージ教室、親子クッキング教室	○
○	○		○	乳児すべて 幼児すべて	6～7ヶ月、10～ 11ヶ月			幼	ひまわりの会	○

保健所名	市町村名	母性期										乳幼児期							
		母親学級(パパママ学級含む)				家庭訪問		妊婦健康診査(医療機関委託)	歯科検診		健康相談		家庭訪問			健康診			
		妊婦のみ:母 両親:両	対象週数	1コースの回数	妊婦	産婦	妊婦一人あたりの回数	妊婦	産婦	妊婦	産婦	新生児	4ヶ月未満	4ヶ月以上	幼児	乳児			
																医療機関委託		集団	
対象月齢	回数	対象月齢	回数																
長岡	長岡市	両			一部	一部		全		○	○	一部	一部	一部	有				
	見附市	母 両	妊娠前期 妊娠中期	4 4	一部	全	14			○	○	全	全	一部	一部	7~11	1	4	1
	出雲崎町				一部	一部	14					一部	全		1歳未満	1	3~4、 9~10	2	
魚沼	小千谷市	母 両		1 1	全	全	14					全	一部	一部	一部	6	1	4、10	2
	魚沼市	両	6~7か月	1	一部	一部	14			○	○	一部	一部	一部	一部	9~10		4	
南魚沼	南魚沼市	両	中期	1		全	14					全	全	一部	一部	7	1	4、10	2
	湯沢町	母 両	妊娠中 妊娠中	2 1	一部	全	14	全		○		一部	全	一部	一部			4、10	2
十日町	十日町市	両			一部	一部	14	一部		○	○	一部	全	一部	一部	6~7	1	4	1
	津南町				一部	全	14					一部	全	一部	一部			3~4、 9~10	2
柏崎	柏崎市	母 両	6ヶ月 4・5ヶ月、7・8・9ヶ月	1 2	一部	全	14	一部		○	○	全	一部	一部	一部	6~7	1	3~4、 9~10	2
	刈羽村	両	全て		全	全	14	全		○	○	全	全	一部	一部	3・4 又は6・ 7	1	3~5、 9~11	2
上越	上越市	両		3	一部	全	14	一部		○	○	全	一部	一部	一部	7、10		4	
	妙高市	両	6.7.8か月	1	一部	全	14					全	一部	一部	一部			4、7、 10	3
糸魚川	糸魚川市	母 両		3 1	一部	一部	無制限			○		一部	全	一部	一部	1、6	2	4、10	2
佐渡	佐渡市	両	24	1	全	全	14	全				全	全	一部	一部	1	1	4、7、 10	3

「新婚学級」:実施市町村なし

査					乳 幼 児 期			そ の 他			
幼児		そ の 他 年 齢	歯 科 検 診	そ の 他	育 ( 対 象 年 月 齢 ) 児 相 談	育 ( 対 象 年 月 齢 ) 児 教 室	療 育 指 導	ミ ル ク の 支 給	医 療 費 等 助 成 等	その他講習会・教室等	母 子 保 健 推 進 員 等 の 有 無
1 ・ 6 歳 児	3 歳 児										
○	○		○		乳児 幼児		子ども発達相談室		妊・産・幼	子育て支援地区活動	○
○	○		○		7～8ヶ月		つくし会		幼	離乳食教室	○
○	○		○		6～7か月	3ヶ月～1歳6ヶ月 1歳6ヶ月～就学 前	巡回相談事業		幼	だっこちゃん教室 めばえ教室	
○	○		○				プレイ教室		幼	離乳食講習会、幼児食講習会	
○	○		○				つくしプレー教室 ステップアップ教室		妊・産・幼	離乳食講習会、1歳歯みがき教室	
○	○		○		全部 入園前	2～3か月	遊びの教室 くれよんクラブ		妊・産・幼		
○	○		○			4ヶ月、6ヶ月	親子遊び教室 親と子のこころの相談室 ことばの教室		妊・産・幼	産婦ブラッシング指導 育児講座、食育講座、保育園児歯みがき教室	○
○	○		○		1～11か月 1歳～6歳		あそび教室 くれよん教室(十日町) くれよん教室(松之山)		幼	離乳食教室 2コース ・離乳はじめてコース ・ステップアップコース ブラッシング教室	
○	○		○				遊びの広場		幼	すくすくお楽しみ会	
○	○		○		乳児:制限なし 2歳	2ヶ月、5ヶ月 1歳	ラッコクラブ 早期養育事業		妊・産・幼		○
○	○		○		乳児 幼児			妊・産 :全員	妊・産・幼	異世代交流事業 いのちの出前講座 赤ちゃん学級 あそびの広場	○
○	○		○		乳児 幼児		親子教室	妊・産・乳 :一部	妊・産・幼		
○	○		○		乳児				妊・幼	コウトリ相談会 子どもの健康講演会	
○	○		○		0か月～12か月 児 1歳～3歳児	0か月～12か月 児 0～3歳児				おばあちゃんのための育児教室 かんがるーくらぶ 保育園健康教室	
○	○		○		未就園児 未就園児	未就園児 未就園児			幼	離乳食講習会	○

資料:「新潟県福祉保健部健康対策課調べ」

## 2 一般母性対策

### 家族計画と母子保健知識の普及

表26 年度別母体保護相談実施状況

	総数			個別指導										集団指導		実施市町村数
				小計		結婚		受胎調節		人工妊娠中絶		その他				
	計	男	女	男	女	男	女	男	女	男	女	男	女	男	女	
平成16年	6,868	795	6,073	387	5,557	-	-	349	5,546	1	5	37	6	408	516	13
17	8,855	842	8,013	310	7,243	-	-	309	7,181	-	4	1	58	532	770	9
18	8,085	919	7,166	367	6,511	-	-	367	6,462	-	6	-	43	552	655	5
19	8,065	760	7,305	399	6,858	-	-	359	6,739	-	-	40	119	361	447	5
20	8,077	635	7,442	339	6,707	-	-	339	6,707	-	-	-	-	296	735	5
21	7,298	462	6,836	327	6,657	-	-	327	6,657	-	-	-	-	135	179	5
22	8,721	786	7,935	355	7,144	-	-	355	6,997	-	-	-	147	431	791	7
23	9,566	1,324	8,242	356	7,002	-	-	356	7,002	-	-	-	-	968	1,240	5

資料：新潟県「母子保健事業報告」

## 3 妊産婦保健対策

### (1) 妊娠届出

妊娠届出は、妊婦を行政的に把握し、妊婦から産婦、さらに乳幼児と、一貫した母子保健対策を実施するための出発点として重要なものである。

平成23年度は、98.7%が妊娠19週までに届出を行っている。

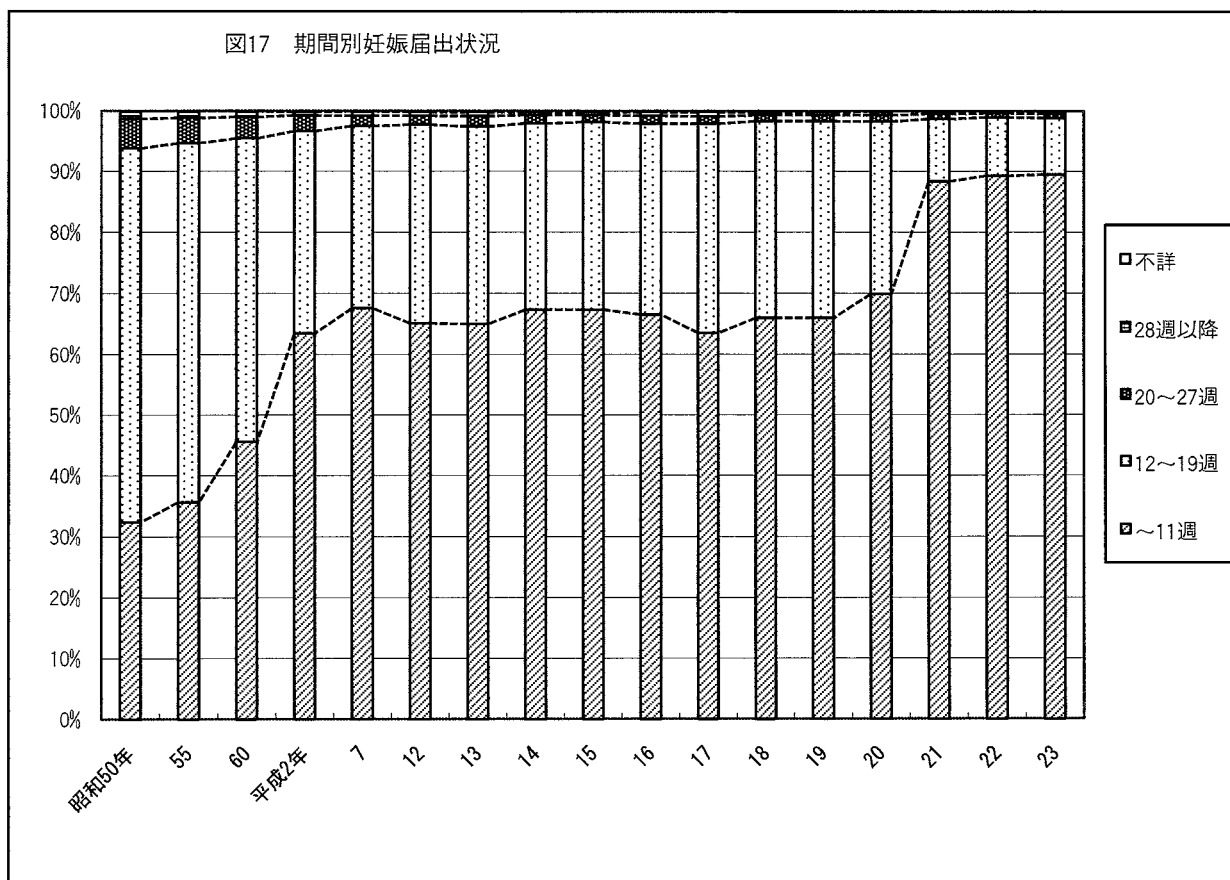
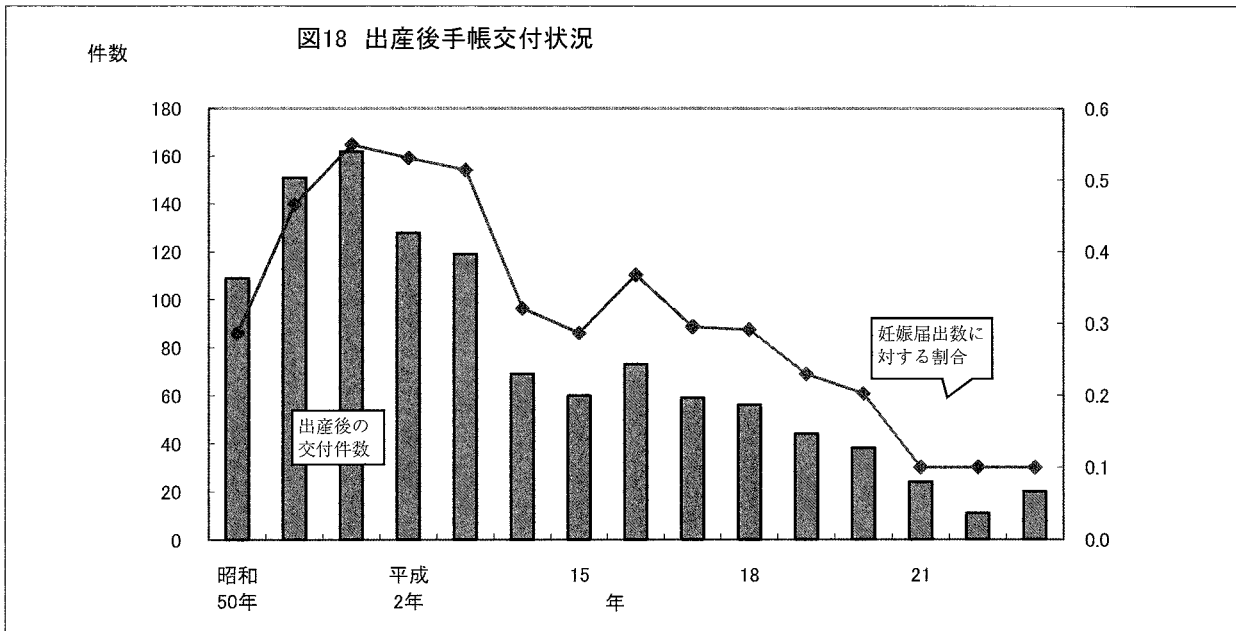


表27 期間別妊娠届出状況の年次推移

(%)

	妊娠週数				不詳	出産後 (件数)
	～11週	12～19週	20～27週	28週以降		
昭和50年	32.4	61.4	4.9	1.3	-	105
55	35.6	59.1	4.2	1.2	-	151
60	45.6	49.9	3.5	1.0	0.1	162
平成2年	63.5	33.2	2.6	0.7	0.1	128
7	67.6	29.9	1.7	0.8	0.1	119
12	65.1	32.6	1.5	0.7	0.1	69
13	65.0	32.4	1.7	0.7	0.2	73
17	67.3	30.6	1.4	0.6	0.1	59
18	66.0	32.2	1.1	0.5	0.1	56
19	66.5	31.3	1.3	0.6	0.2	44
20	70.1	28.4	1.0	0.4	0.1	38
21	88.3	10.3	0.8	0.6	0.0	24
22	89.2	9.6	0.7	0.5	0.0	11
23	89.5	9.2	0.7	0.5	0.0	20



資料：新潟県「母子保健事業報告」

表28-1 妊娠届出数・期間別母子健康手帳交付数

※( )内は、出産前に複産と判明し、追加して交付した数を再掲

(平成23年度)

市町村名	妊娠届出数	妊娠期間内交付状況						出産後		合計	再交付
		満11週以内	満12～19週	満20～27週	満28週以上	不詳	小計	複産	その他		
累計	17,986	16,308 (202)	1,668 (21)	132 (2)	83 (3)	3	18,194 (228)	-	20	18,214	259
新潟市計	6,554	5,953 (82)	626 (10)	40 (1)	24 (1)		6,643 (94)		5	6,648	59
新潟市計	6,554	5,953 (82)	626 (10)	40 (1)	24 (1)	-	6,643 (94)	-	5	6,648	59
村上市	408	341	42	13	8	3	407		1	408	14
関川村	41	38 (1)	2		2		42 (1)			42	
粟島浦村	1	1					1			1	
村上保健所管内計	450	380 (1)	44	13	10	3	450 (1)	-	1	451	14
新発田市	771	721 (4)	40	10	4		775 (4)			775	10
阿賀野市	312	283 (2)	27	3	1		314 (2)			314	2
胎内市	224	197 (1)	25	1	1		224 (1)		1	225	3
聖籠町	136	133 (2)	1	2	1		137 (2)		1	138	2
新発田保健所管内計	1,443	1,334 (9)	93	16	7	-	1,450 (9)	-	2	1,452	17
五泉市	333	308 (3)	28				336 (3)			336	11
阿賀町	48	47 (1)		3 (1)			50 (2)			50	3
新津保健所管内計	381	355 (4)	28	3 (1)	-	-	386 (5)	-	-	386	14
三条市	849	788 (5)	60 (3)	1	7 (1)		856 (9)		2	858	44
加茂市	201	189 (2)	7	3	4		203 (2)			203	11
燕市	691	659 (3)	28 (1)	5	3		695 (4)			695	
弥彦村	60	62 (2)					62 (2)			62	
田上町	74	67	6		1		74			74	
三条保健所管内計	1,875	1,765 (12)	101 (4)	9	15 (1)	-	1,890 (17)	-	2	1,892	55
長岡市	2,243	1,987 (27)	265 (4)	11	8 (1)		2,271 (32)		4	2,275	62
見附市	318	294 (2)	22	1	2		319 (2)		1	320	
出雲崎町	18	18 (1)	1				19 (1)			19	2
長岡保健所管内計	2,579	2,299 (30)	288 (4)	12	10 (1)	-	2,609 (35)	-	5	2,614	64
小千谷市	270	267 (3)	5	1			273 (3)			273	
魚沼市	270	242 (3)	27	4			273 (3)			273	8
魚沼保健所管内計	540	509 (6)	32	5	-	-	546 (6)	-	-	546	8
南魚沼市	481	432 (10)	54	3	2		491 (10)			491	
湯沢町	49	47 (1)	2		1		50 (1)			50	
南魚沼保健所管内計	530	479 (11)	56	3	3	-	541 (11)	-	-	541	-
十日町市	368	360 (2)	10				370 (2)			370	2
津南町	58	57 (3)	4				61 (3)			61	1
十日町保健所管内計	426	417 (5)	14	-	-	-	431 (5)	-	-	431	3
柏崎市	675	633 (3)	39 (2)	5	3		680 (5)			680	
刈羽村	37	32	5				37			37	
柏崎保健所管内計	712	665 (3)	44 (2)	5	3	-	717 (5)	-	-	717	-
上越市	1,543	1,393 (29)	168 (1)	10	2		1,573 (30)			1,573	
妙高市	237	222 (7)	18	3			243 (7)		1	244	13
上越保健所管内計	1,780	1,615 (36)	186 (1)	13	2	-	1,816 (37)	-	1	1,817	13
糸魚川市	292	263 (2)	29	2			294 (2)			294	9
糸魚川保健所管内計	292	263 (2)	29	2	-	-	294 (2)	-	-	294	9
佐渡市	424	274 (1)	127	11	9		421 (1)		4	425	3
佐渡保健所管内計	424	274 (1)	127	11	9	-	421 (1)	-	4	425	3

資料:新潟県「母子保健事業報告」

表28-2 妊娠届出数・期間別母子健康手帳交付数(避難者のみ再掲)※調査可能な市町村のみ計上

(平成23年度)

市町村名	妊娠届出数	妊娠期間内交付状況						出産後		合計	再交付
		満11週以内	満12～19週	満20～27週	満28週以上	不詳	小計	複産	その他		
県計	27	22	2	1	2	-	27	-	-	27	4
新潟市計	4	4					4			4	3
新潟市計	4	4	-	-	-	-	4	-	-	4	3
村上市											
関川村											
粟島浦村											
村上保健所管内計	-	-	-	-	-	-	-	-	-	-	-
新発田市											
阿賀野市											
胎内市											
聖籠町											
新発田保健所管内計	-	-	-	-	-	-	-	-	-	-	-
五泉市											
阿賀町											
新津保健所管内計	-	-	-	-	-	-	-	-	-	-	-
三条市											
加茂市											
燕市	4		2	1	1		4			4	
弥彦村	1	1					1			1	
田上町											
三条保健所管内計	5	1	2	1	1	-	5	-	-	5	-
長岡市	2	2					2			2	
見附市	2	2					2			2	
出雲崎町											
長岡保健所管内計	4	4	-	-	-	-	4	-	-	4	-
小千谷市											
魚沼市											
魚沼保健所管内計	-	-	-	-	-	-	-	-	-	-	-
南魚沼市											
湯沢町	2	2					2			2	
南魚沼保健所管内計	2	2	-	-	-	-	2	-	-	2	-
十日町市											
津南町											
十日町保健所管内計	-	-	-	-	-	-	-	-	-	-	-
柏崎市	11	11					11			11	
刈羽村											
柏崎保健所管内計	11	11	-	-	-	-	11	-	-	11	-
上越市											
妙高市											
上越保健所管内計	-	-	-	-	-	-	-	-	-	-	-
糸魚川市											
糸魚川保健所管内計		-	-	-	-	-	-	-	-	-	-
佐渡市	1				1		1			1	1
佐渡保健所管内計	1	-	-	-	1	-	1	-	-	1	1

資料:新潟県「母子保健事業報告」

## (2) 妊産婦健康診査及び保健指導

表29 医療機関委託妊婦一般健康診査

市町村名	妊婦一般健康診査							
	一人あたり健診 助成回数	受診者 実人員	受診者 延人員	指示区分				
				問題なし	要指導	要精密	要経過観察	要治療
県計	-	22,075 (80)	202,044 (393)	179,145 (242)	1,242 (1)	430 (1)	6,796 (5)	13,343 (17)
新潟市	14	6,469 (27)	76,355 (127)	69,034	589	176	2,142	3,326
新潟市計	-	6,469 (27)	76,355 (127)	69,034	589	176	2,142	3,326
村上市	14	415	4,812	4,701	11	5	29	66
関川村	14	59	397	385		1	3	8
粟島浦村	15	2	13	13				
村上保健所管内計	-	476	5,222	5,099	11	6	32	74
新発田市	14	832 (2)	9,378 (13)	8,919 (13)	89	13	88	269
阿賀野市	14	488 (2)	3,547 (12)	3,021 (9)	23	21 (1)	127 (1)	355 (1)
胎内市	14	314	2,417	2,286	21	3	17	90
聖籠町	14	252 (1)	1,813 (2)	1,733 (2)	11		13	56
新発田保健所管内計	-	1,886 (5)	17,155 (27)	15,959 (24)	144	37 (1)	245 (1)	770 (1)
五泉市	14	355	4,059	3,714	7	4	95	239
阿賀町	14	81	558	458	2	3	22	73
新津保健所管内計	-	436	4,617	4,172	9	7	117	312
三条市	14	1261	9505	8094	11	9	228	1163
加茂市	14	275	2213	1827	34	1	63	288
燕市	14	1023 (3)	2371 (8)	1992 (6)	11 (1)	6	98	264 (1)
弥彦村	14	99 (1)	736 (3)	635 (3)	10	4	26	61
田上町	14	110	832	716	3		22	91
三条保健所管内計	-	2,768 (4)	15,657 (11)	13,264 (9)	69 (1)	20	437	1,867 (1)
長岡市	14	3,357 (11)	25,062 (77)	22,400 (64)	32	56	659 (3)	1,915 (10)
見附市	14	458 (4)	3466 (22)	3123 (22)	5	5	88	245
出雲崎町	14	23	158	126		1	8	23
長岡保健所管内計	-	3,838 (15)	28,686 (99)	25,649 (86)	37	62	755 (3)	2,183 (10)
小千谷市	14	416	2,916	2,713	21	1	27	154
魚沼市	14	397	3,086	2,618	2	20	115	331
魚沼保健所管内計	-	813	6,002	5,331	23	21	142	485
南魚沼市	14	740	5,617	4,863	4	12	172	566
湯沢町	14	92 (12)	619 (21)	527 (20)			24 (1)	68
南魚沼保健所管内計	-	832 (12)	6,236 (21)	5,390 (20)	4	12	196 (1)	634
十日町市	14	360	4,035	3,204	22	10	191	608
津南町	14	90	669	472	3		39	155
十日町保健所管内計	-	450	4,704	3,676	25	10	230	763
柏崎市	14	1,011 (16)	7,774 (106)	7,540 (102)	14	13	37	170 (4)
刈羽村	14	60	434	386	3	3	4	38
柏崎保健所管内計	-	1,071 (16)	8,208 (106)	7,926 (102)	17	16	41	208 (4)
上越市	14	1,615	18,186	15,527	131	37	475	2,016
妙高市	14	326	2,590	2,199	19	4	63	305
上越保健所管内計	-	1,941	20,776	17,726	150	41	538	2,321
糸魚川市	無制限	452	3,595	2,972	159	10	134	320
糸魚川保健所管内計	-	452	3,595	2,972	159	10	134	320
佐渡市	14	643 (1)	4,831 (2)	2,947 (1)	5	12	1,787	80 (1)
佐渡保健所管内計	-	643 (1)	4,831 (2)	2,947 (1)	5	12	1,787	80 (1)

※( )内は避難者を再掲(ただし調査可能な市町村のみ計上)



(平成23年度)

疾病・異常(延数)							妊婦超音波検査						
妊娠分娩に関係あるもの						健康管理上 要注意の者 (実人員)	疾病・異常(延数)						健康管理上 要注意の者 (実人員)
妊娠高血 圧症候群 等	貧血	心疾患	糖尿病	その他	その他		妊娠高血 圧症候群等	貧血	心疾患	糖尿病	その他	その他	
2,900	7,808 (11)	26	1,432 (1)	9,509 (11)	711 (1)	5,137	34	147	-	17	789 (1)	8	164
477	2,261	12	499	2,812	172	2,797					141		141
477	2,261	12	499	2,812	172	2,797	-	-	-	-	141	-	141
15	44		12	37	9	79							
1	2		2	7		12					1		1
16	46	-	14	44	9	91	-	-	-	-	1	-	1
30	201	2	11	703	85	459							
19	174 (1)	2	49 (1)	231 (1)	42	240							
6	23		1	28	73						3	1	
6	41		1	29		18							
61	439 (1)	4	62 (1)	991 (1)	200	717	-	-	-	-	3	1	-
14	185		16	129	3						10		
	42		6	44	9								
14	227	-	22	173	12	-	-	-	-	-	10	-	-
174	481		62	696	12		21	20		13	190	4	
48	152		10	170	16								
28	113	1	23	225 (2)	4								
4	18		8	58							11		
11	48		4	54		45					6		
265	812	1	107	1,203 (2)	32	45	21	20	-	13	207	4	-
114	1,519 (8)		229	892 (5)		37					276 (1)		
32	140	1	40	160	2						29		
1	8		2	20							1		
147	1,667 (8)	1	271	1,072 (5)	2	37	-	-	-	-	306 (1)	-	-
5	75		6	99	36	203							
7	86	1	41	256	92						21		
12	161	1	47	355	128	203	-	-	-	-	21	-	-
24	100		24	199		294							
5	32		13	45	1 (1)								
29	132	-	37	244	1 (1)	294	-	-	-	-	-	-	-
85	404		26	302	11		13	127		4	78	3	
14	103	1	3	83	3								
99	507	1	29	385	14	-	13	127	-	4	78	3	-
10	98 (1)		19	19 (3)	95	230							
1	34		2	7		1							
11	132 (1)	-	21	26 (3)	95	231	-	-	-	-	-	-	-
74	1,073	2	83	1,404	17	643							
5	146		9	236	5								
79	1,219	2	92	1,640	22	643	-	-	-	-	-	-	-
86	143	2	23	523	24	79					22		22
86	143	2	23	523	24	79	-	-	-	-	22	-	22
1,604	62 (1)	2	208	41									
1,604	62 (1)	2	208	41	-	-	-	-	-	-	-	-	-

資料:新潟県「母子保健事業報告」

表 30 妊産婦保健指導状況

市町村名	妊婦保健指導										
	被指導 実人員	個別保健指導			集団指導		疾病異常(延)			(再掲) 健診の 事後指 導 (実人員)	電話相談 被指導 延人員
		保健相談		その他	一人 当たり 実施予定 回数	被指導 延人員	妊娠・分娩に関係あるもの		その他		
		年間開設 回数	被指導 延人員	被指導 延人員			妊娠高血 圧症候群 等	その他			
累計	13,831 (27)	1,151 (1)	7,066 (2)	6,303 (28)	52 (5)	4,955 (4)	9	196	211	3	1,046 (6)
新潟市	6,531	125	2,741	4,111	1~3	1,425	8	186	196		651
新潟市計	6,531	125	2,741	4,111	-	1,425	8	186	196	-	651
村上市	302			165	1	137					
関川村	10			10							5
粟島浦村	1	1	1								
村上保健所管内計	313	1	1	175	1	137	-	-	-	-	5
新発田市	193 (1)				4 (2)	356 (2)					3
阿賀野市	312	50	312	37	1	140					81
胎内市	134	49		1	2	133					1
聖籠町	147			151	1	26					9
新発田保健所管内計	786 (1)	99	312	189	8 (2)	655 (2)	-	-	-	-	94
五泉市	93 (1)			36 (4)	3	119					9 (1)
阿賀町											10
新津保健所管内計	93 (1)	-	-	36 (4)	3	119	-	-	-	-	19 (1)
三条市	141					198					84
加茂市	201			201	2	110		3	15	3	2
燕市	205	1	1		1	303					27
弥彦村	35				1	35					
田上町	42				3	68	1	7			
三条保健所管内計	624	1	1	201	7	714	1	10	15	3	113
長岡市	2,239 (2)	648	2,239 (2)	134	1	344					80
見附市	317 (2)			317 (2)	4 (2)	70					
出雲崎町	6 (1)			7 (2)							7 (5)
長岡保健所管内計	2,562 (5)	648	2,239 (2)	458 (4)	5 (2)	414	-	-	-	-	87 (5)
小千谷市	33				1	34					
魚沼市	38	12		20	3	18					5
魚沼保健所管内計	71	12	-	20	4	52	-	-	-	-	5
南魚沼市	64				1	64					
湯沢町	69 (17)	24	29	73 (17)	8 (1)	30 (2)					7
六日町保健所管内計	133 (17)	24	29	73 (17)	9 (1)	94 (2)	-	-	-	-	7
十日町市	370			370	2	77					1
津南町											
十日町保健所管内計	370	-	-	370	2	77	-	-	-	-	1
柏崎市	126	12	126		2	192					39
刈羽村	31			6	2	25					
柏崎保健所管内計	157	12	126	6	4	217	-	-	-	-	39
上越市	1,543	48	1,615		3	723					10
妙高市	243			243	1	42					10
上越保健所管内計	1,786	48	1,615	243	4	765	-	-	-	-	20
糸魚川市	305			305	4	189					
糸魚川保健所管内計	305	-	-	305	4	189	-	-	-	-	
佐渡市	100 (3)	181 (1)	2	116 (3)	1	97					5
佐渡保健所管内計	100 (3)	181 (1)	2	116 (3)	1	97	-	-	-	-	5

※( )内は避難者を再掲(ただし調査可能な市町村のみ計上)

(平成23年度)

産婦保健指導										
被指導 実人員	個別保健指導			集団指導		疾病異常(延)			(再掲) 健診の 事後指導 (実人員)	電話相談 被指導 延人員
	保健相談		その他	一人当たり 実施予定回数	被指導 延人員	妊娠・分娩に関係あるもの		その他		
	年間開設 回数	被指導 延人員	被指導 延人員			妊娠高血 圧症候群 等	その他			
10,136 (37)	719 (115)	10,025 (31)	404 (5)	10 (1)	168 (7)	50	1,037 (3)	-	-	1,214 (8)
6,287 (19)	204 (102)	6,287 (19)	315			50	1,019 (3)			658
6,287 (19)	204 (102)	6,287 (19)	315	-	-	50	1,019 (3)	-	-	658
2			2							2
12			12							12
1	1	1								
15	1	1	14	-	-	-	-	-	-	14
										5
7	49		7							9
4			5							166
11	49	-	12	-	-	-	-	-	-	180
24 (1)			6 (4)							23 (2)
										12
24 (1)	-	-	6 (4)	-	-	-	-	-	-	35 (2)
268	12	268								
										5
21	12	22		1	66					1
289	24	290	-	1	66	-	-	-	-	6
2,236 (10)	66	2,236 (10)	32	1	33		18			90
262 (2)	24 (12)	262 (2)								
2,498 (12)	90 (12)	2,498 (12)	32	1	33	-	18	-	-	90
9				1	10					
										10
9	-	-	-	1	10	-	-	-	-	10
52			1	7 (1)	59 (7)					2
52	-	-	1	7 (1)	59 (7)	-	-	-	-	2
-	-	-	-	-	-	-	-	-	-	-
88	44	88								39
8			8							2
96	44	88	8	-	-	-	-	-	-	41
761	102	761								162
761	102	761	-	-	-	-	-	-	-	162
73	24	90	9							
73	24	90	9	-	-	-	-	-	-	-
21 (5)	181 (1)	10	7 (1)							16 (4)
21 (5)	181 (1)	10	7 (1)	-	-	-	-	-	-	16 (4)

資料:新潟県「母子保健事業報告」

表31 妊産婦訪問指導状況

市町村名	妊婦				産婦			
	対象者	実人員	延人員	妊娠高血圧症候群等後遺症(再掲)	対象者	実人員	延人員	妊娠高血圧症候群等後遺症(再掲)
県計	5,216 (0)	772	880	27	16,225 (9)	15,291 (8)	18,334 (8)	349
新潟市	43	43	111		6,387	6,110	8,390	146
新潟市	43	43	111	-	6,387	6,110	8,390	146
村上保健所								
村上市	415	6	6		402	348	352	
関川村	42	1	1		37	36	66	
粟島浦村	2	2	2		1	1	1	
村上保健所管内計	459	9	9	-	440	385	419	-
新発田保健所								
新発田市		2	2		759	675	682	21
阿賀野市	3	3	3		226	228	238	4
胎内市	314	4	4		201	179	184	
聖籠町	5	5	8		128	128	215	
新発田保健所管内計	322	14	17	-	1,314	1,210	1,319	25
新津保健所								
五泉市					335	286	320	
阿賀町	4	4	12		34	34	43	
新津保健所管内計	4	4	12	-	369	320	363	-
三条保健所								
三条市	3	3	4	1	587	587	605	33
加茂市	201				173	171	176	
燕市	687	161	163		584	386	392	
弥彦村	61	32	35	2	72	64	125	2
田上町					46	46	46	2
三条保健所管内計	952 (0)	196	202	3	1,462 (0)	1,254 (0)	1,344 (0)	37
長岡保健所								
長岡市	98	13	19		1,300 (6)	1,297 (6)	1,389 (6)	1
見附市	320 (4)	1	1		277 (3)	258 (2)	262 (2)	15
出雲崎町	18	2	2		20	8	8	
長岡保健所管内計	436	16	22	-	1,598 (9)	1,564 (8)	1,660 (8)	16
魚沼保健所								
小千谷市	270	217	218	6	269	251	285	
魚沼市	4	4	4		243	178	186	
魚沼保健所管内計	274	221	222	6	512	429	471	-
南魚沼保健所								
南魚沼市					4	4	10	
湯沢町	52				492	426	445	
南魚沼保健所管内計	52	-	-	-	67	59	87	
十日町保健所								
十日町市	4	4	7		274	274	300	25
津南町	58	2	2	1	59	49	81	
十日町保健所管内計	62	6	9	1	333	323	381	25
柏崎保健所								
柏崎市	6	6	10		673	574	604	
刈羽村	37	35	35		42	41	48	
柏崎保健所管内計	43	41	45	-	715	615	652	-
上越保健所								
上越市	1,615	100	100	11	1,573	1,512	1,563	74
妙高市	243	2	2		211	186	192	
上越保健所管内計	1,858	102	102	11	1,784	1,698	1,755	74
糸魚川保健所								
糸魚川市	292	3	12	1	2	2	2	
糸魚川保健所管内計	292	3	12	1	335	334	473	13
佐渡保健所								
佐渡市	419	117	117	5	337	336	475	13
佐渡保健所管内計	419	117	117	5	411	558	563	13

※( )内は避難者を再掲(ただし調査可能な市町村のみ計上)

資料:新潟県「母子保健事業報告」

## 4 乳児保健対策

### (1) 先天性代謝異常検査及び先天性甲状腺機能低下症検査

表32 先天性代謝異常検査実施状況

年 度	総検 査数 件	検査結果			再検 査数 (再掲)	患者数
		陽性 及び 疑陽性	正 常	その他 〔検査〕 不能		
19	13,219	57	13,101	61	42	フェニールケトン尿症(女1) 先天性副腎過形成症(女2)
20	13,189	79	13,061	49	66	(なし)
21	12,708	105	12,513	90	78	先天性副腎過形成症(男1女1)
22	12,879	107	12,675	97	88	(なし)
23	12,482	104	12,288	90	98	先天性副腎過形成症(男1女1)

資料:新潟県「先天性代謝異常検査月報」

※新潟市(政令市)分を除く。

表33 先天性甲状腺機能低下症検査実施状況

年 度	総検 査数 件	検査結果			再検 査数 (再掲)	患者数	
		陽性 及び 疑陽性	正 常	その他 〔検査〕 不能		男	女
19	13,279	112	13,167	0	102	1	6
20	13,262	163	13,099	0	139	4	3
21	12,765	141	12,624	0	135	3	3
22	12,919	146	12,773	0	128	2	5
23	12,485	119	12,366	0	101	6	11

資料:新潟県「先天性代謝異常検査月報」

※新潟市(政令市)分を除く。

## (2) 市町村健康診査・保健指導

表34 乳児健康診査(市町村集団実施分)

市町村名	回数	一人当たり実施予定回数	対象者数	受診者実人員	受診者延人員	受診率(%)	発育状況			指示区分				
							やせ	普通	肥満	問題なし	要指導	要精密	要経過観察	要治療
県計	858	-	20,181 (110)	19,346 (110)	20,060 (108)	95.9 (100)	995 (3)	17,981 (81)	1,083 (8)	17,524 (85)	237	639	1,138 (2)	522 (5)
新潟市	102	1	6,572 (19)	6,057 (19)	6,057 (19)	92.2 (100)	788	4,809	460	5,836		221		
新潟市計	102	-	6,572 (19)	6,057 (19)	6,057 (19)	92.2 (100)	788	4,809	460	5,836	-	221	-	-
村上市	38	1	407	387	387	95.1	7	349	31	240	57	16	51	23
関川村	12	2	48	47	66	97.9	19	39	8	13	8		30	15
粟島浦村														
村上保健所管内計	48	-	455	434	453	95.4	26	388	39	253	65	16	81	38
新発田市	24	1	793 (8)	767 (8)	767 (8)	96.7 (100)	21	714 (8)	32	635 (8)	6	25	55	46
阿賀野市	32	1	627	618	618	98.6	13	586	19	590	3	12	12	1
胎内市	24	2	401 (2)	397 (2)	397 (2)	98.0 (100)	5	378 (2)	14	363 (2)		5	25	4
聖籠町	12	2	339 (2)	331 (2)	331 (2)	97.6 (100)	4	298 (2)	29	265 (2)		3	53	10
新発田保健所管内計	92	-	2,160 (12)	2,113 (12)	2,113 (12)	97.8 (100)	43	1,976 (12)	94	1,853 (12)	9	45	145	61
五泉市	36	2	507 (5)	499 (5)	649 (5)	98.4 (100)	6	618 (5)	25	499 (3)	55	6	82 (1)	7 (1)
阿賀町	12	3	86	86	156	100.0		141	15	145	2	5	3	1
新津保健所管内計	48	-	593 (5)	585 (5)	805 (5)	98.7 (100)	6	759 (5)	40	644 (3)	57	11	85 (1)	8 (1)
三条市	12	1	760	750	750	98.7	14	707	29	682	1	12	31	24
加茂市	12	1	169	164	164	97.0	3	155	6	127	2	1	24	10
燕市	91	2	1,236 (2)	1,225 (2)	1,225 (2)	99.1 (100)	17	1,148 (2)	60	1,178 (2)	4	13	23	7
弥彦村	6	1	69	67	67	97.1		63	4	66		1		
田上町	12	1	62 (1)	62 (1)	62 (1)	100.0 (100)		58 (1)	4	44 (1)		2	4	12
三条保健所管内計	133	-	2,296 (3)	2,268 (3)	2,268 (3)	98.8 (100)	34	2,131 (3)	103	2,097 (3)	7	29	82	53
長岡市														
見附市	12	1	267 (2)	263 (2)	263 (2)	98.5 (100)	7	245 (2)	11	214 (2)	1	22	14	12
出雲崎町	7	2	41 (1)	40 (1)	54 (1)	97.6 (100)	2 (1)	52		36 (1)	1	8	3	6
長岡保健所管内計	19	-	308 (3)	303 (3)	317 (3)	98.4 (100)	9 (1)	297	11	250 (3)	2	30	17	18
小千谷市	24	2	599	584	584	97.5	3	561	19	415	7	14	36	112
魚沼市	16	1	240	235	235	97.9	2	213	20	152		11	19	53
魚沼保健所管内計	40	-	839	819	819	97.6	5	774	39	567	7	25	55	165
南魚沼市	48	2	1,041	1,021	1,021	98.1	18	967	36	745	42	23	208	3
湯沢町	12	2	133 (26)	129 (26)	130 (27)	97.0 (100)	6 (2)	120 (24)	4 (1)	93 (26)	16	7	13 (1)	1
南魚沼保健所管内計	60	-	1,174 (26)	1,150 (26)	1,151 (27)	98.0 (100)	24 (2)	1,087 (24)	40 (1)	838 (26)	58	30	221 (1)	4
十日町市	12	1	394 (1)	389 (1)	389 (1)	98.7 (100)	3	354 (1)	32	224	26	13	82	44 (1)
津南町	6	1	138	134	134	97.1		132	2	114		12	4	4
十日町保健所管内計	18	-	532 (1)	523 (1)	523 (1)	98.3 (100)	3	486 (1)	34	338	26	25	86	48 (1)
柏崎市	48	2	1,433 (38)	1,393 (38)	1,393 (35)	97.2 (100)	19	1,299 (33)	75 (5)	1,142 (35)		44	133	74 (3)
刈羽村	4	2	65	63	63	96.9	1	62		61		2		
柏崎保健所管内計	52	-	1,498 (38)	1,456 (38)	1,456 (35)	97.2 (100)	20	1,361 (33)	75 (5)	1,203 (35)	-	46	133	74 (3)
上越市	102	1	1,632	1,621	1,621	99.3	8	1,596	17	1,503		70	43	5
妙高市	48	3	202	202	657	100.0	10	630	17	578	3	30	28	18
上越保健所管内計	150	-	1,834	1,823	2,278	99.4	18	2,226	34	2,081	3	100	71	23
糸魚川市	36	2	639	629	629	98.4	8	595	26	532	3	14	70	10
糸魚川保健所管内計	36	-	639	629	629	98.4	8	595	26	532	3	14	70	10
佐渡市	60	3	1,281 (3)	1,186 (3)	1,191 (3)	92.6 (100)	11	1,092 (3)	88	1,032 (3)		47	92	20
佐渡保健所管内計	60	-	1,281 (3)	1,186 (3)	1,191 (3)	92.6 (100)	11	1,092 (3)	88	1,032 (3)	-	47	92	20

※( )内は避妊者を再掲(ただし調査可能な市町村のみ計上)



診察所見(複数回答可)																		
身体的 発達異常	運動機能 発達異常	神経系 感覚器 の異常	視覚 障害	聴覚 障害	内科的疾患・異常					皮膚 疾患	先天 異常	形態 異常	生活習 慣上の 問題	育児環境 上の問題	精神 発達 障害	情緒行 動上の 問題	その他 の異常	健康管理上 要注意の者 (実人員)
					循環器系 疾患	血液 疾患	呼吸器 系疾患	消化器 系疾患	泌尿器 系疾患									
329	468 (1)	29	41	39	136 (1)	22	22	52	103	549 (3)	244	255 (1)	45	115 (1)	28	53	133	1,775 (5)
											231							
-	-	-	-	-	-	-	-	-	-	-	231	-	-	-	-	-	-	-
8	9	3	1	1	6	2	2	2	3	21		7	30	40	2	6	6	147
6	17		2	1		2	7	3		8		1	5	22	5	26	2	45
14	26	3	3	2	6	4	9	5	3	29	-	8	35	62	7	32	8	192
57	16		1	3	15			10	5		1	22		8			1	132
3	4	3		1	4				3	1		8			1			28
2	18	3	2	1					1	3		4						34
7	35				7					5		3			1		9	55
69	73	6	3	5	26	-	-	10	9	9	1	37	-	8	2	-	10	249
12	58 (1)	3		1	1	1		1	1	4 (1)		5			1		8	61 (1)
4	2	1			1			1				1						4
16	60 (1)	4	-	1	2	1	-	2	1	4 (1)	-	6	-	-	1	-	8	65 (1)
4	13	1	2	1	2	1	3	5	2	28		10						68
10	10			1			1		1	9		2		2			1	37
2	10			1	10	4		1	3	4	1	10						33
									1									1
			2							16		1					4	18
16	33	1	4	3	12	5	4	6	7	57	1	23	-	2	-	-	5	157
6	5	1		1	3		1	1	1	9		23					1	8
1		1		1	5			1	4			3				2		7
7	5	2	-	2	8	-	1	2	5	9	-	26	-	-	-	2	1	15
12	12		2	8	3	2		4	8	96		8					35	169
7			1	2	1			1	2	56		9					4	11
19	12	-	3	10	4	2	-	5	10	152	-	17	-	-	-	-	39	180
34	65	2	3	6	3			7	2	54		22	1	18	9	16	9	234
4	4								4	2		2		7 (1)				7 (1)
38	69	2	3	6	3	-	-	7	6	56	-	24	1	25 (1)	9	16	9	241 (1)
39	19	2	5	4	3	2	3	3	12	59 (1)	1	15	9	16			14	49
6	1		2		3			2	5	1		1					1	20
45	20	2	7	4	6	2	3	5	17	60 (1)	1	16	9	16	-	-	15	69
14	126	4	4	4	27 (1)	6		4	14	37 (1)		19 (1)		1	8		22	290 (3)
												2						
14	126	4	4	4	27 (1)	6	-	4	14	37 (1)	-	21 (1)	-	1	8	-	22	290 (3)
8	4		3		12			2	11	17	2	39		1		3	12	98
20	8		4		2		1	1	2	31		9					1	60
28	12	-	7	-	14	-	1	3	13	48	2	48	-	1	-	3	13	158
40	17	2	2	1	4	1			11	14	7	9			1			97
40	17	2	2	1	4	1	-	-	11	14	7	9	-	-	1	-	-	97
23	15	3	5	1	24	1	4	3	7	74	1	20					3	62
23	15	3	5	1	24	1	4	3	7	74	1	20	-	-	-	-	3	62

表35 乳児保健指導・栄養方法

市町村名	受診者 実人員	個別保健指導			集団指導		健診の 事後指導 (実人員)
		保健相談		その他 被指導 延人員	一人当たり 実施予定回 数	被指導 延人員	
		年間開設 回数	被指導 延人員				
県計	12,071 (50)	1,129	14,000 (15)	2,967 (34)	-	13,494 (15)	820 (1)
新潟市	2,429	309	5,088	2,121	1~3	3,764	
新潟市計	2,429	309	5,088	2,121	-	3,764	-
村上市	300	60	598	104	1	115	38
関川村	44	25	70	13			3
粟島浦村	1						
村上保健所管内計	345	85	668	117	-	115	41
新発田市	249 (1)	12	253 (1)		2	441	
阿賀野市	618	50	618		1	27	28
胎内市	271	49	330	6	1	126	25
聖籠町	78 (1)			16	1	68 (1)	11
新発田保健所管内計	1,216 (2)	111	1,201 (1)	22	-	662 (1)	64
五泉市	319 (1)	48	489 (1)	11	1	92	18
阿賀町	10			15			
新津保健所管内計	329 (1)	48	489 (1)	26	-	92	18
三条市	706	12	844				208
加茂市	176			176	2	272	
燕市	579	59	1,153		22	442	17
弥彦村	61	12	22		3	174	1
田上町	116	24	121		2	122	18
三条保健所管内計	1,638	107	2,140	176	-	1,010	244
長岡市	2,254 (10)	66	2,254 (10)	154	1	1,280	
見附市	287 (3)	12	287 (3)		1	181	8
出雲崎町	6 (2)			9 (2)			
長岡保健所管内計	2,547 (15)	78	2,541 (13)	163 (2)	-	1,461	8
小千谷市	280				2	662	5
魚沼市	375	12	1	5	3	358	11
魚沼保健所管内計	655	12	1	5	-	1,020	16
南魚沼市	170			18	1	154	7
湯沢町	88 (20)			150 (20)	3	126 (14)	27 (1)
南魚沼保健所管内計	258 (20)	-	-	168 (20)	-	280 (14)	34 (1)
十日町市	397	71	430	6	3	643	108
津南町							
十日町保健所管内計	397	71	430	6	-	643	108
柏崎市	239	68	239		2	529	66
刈羽村	18	12	84	4			
柏崎保健所管内計	257	80	323	4	-	529	66
上越市	1,632	36	932		3	3,663	113
妙高市	60			60			60
上越保健所管内計	1,692	36	932	60	-	3,663	173
糸魚川市	126			20	6	170	45
糸魚川保健所管内計	126	-	-	20	-	170	45
佐渡市	182 (12)	192	187	79 (12)	1	85	3
佐渡保健所管内計	182 (12)	192	187	79 (12)	-	85	3

※( )内は避難者を再掲(ただし調査可能な市町村のみ計上)

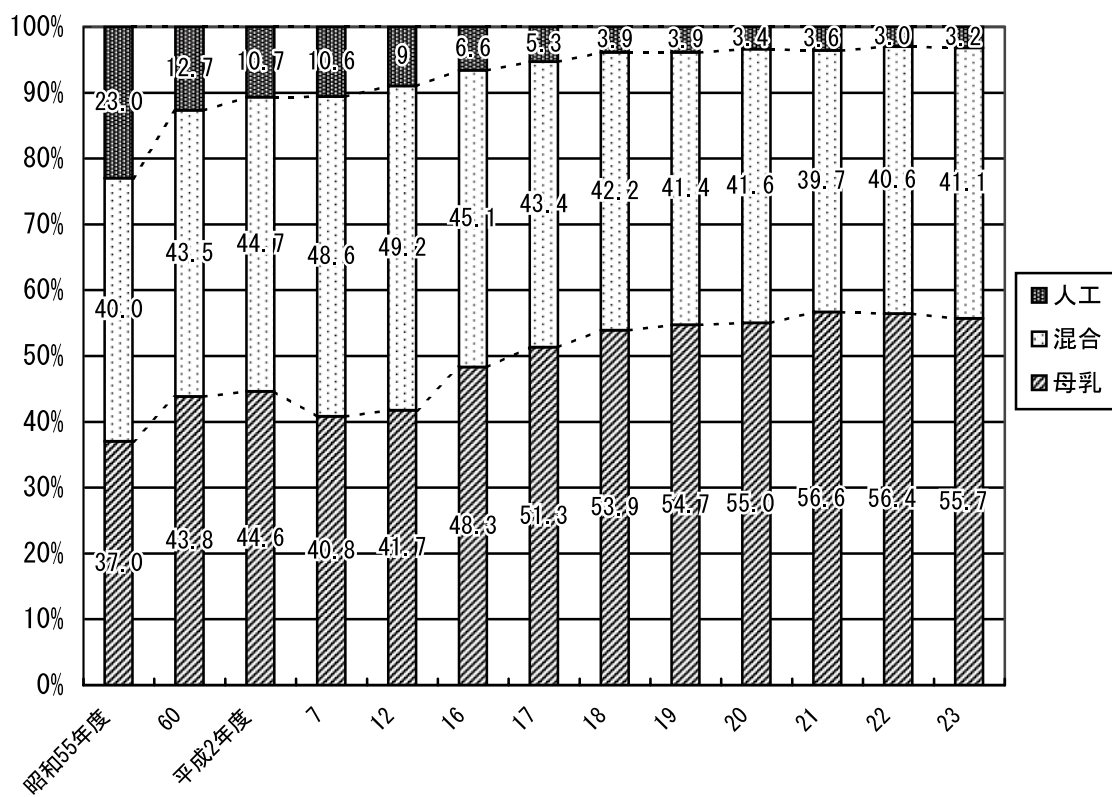


(平成23年度)

栄養方法(乳児健康診査・保健指導で把握したもの)													電話相談 被指導 延人員
0～2か月未満(実数)						2～4か月未満(実数)							
母乳	割合 (%)	混合	割合 (%)	人工	割合 (%)	母乳	割合 (%)	混合	割合 (%)	人工	割合 (%)		
9,482 (18)	55.7	6,999 (37)	41.1	549 (7)	3.2	9,710 (18)	57.1	5,047 (17)	29.7	2,263 (27)	13.2	4,662 (36)	
3,555	61.0	2,131	36.6	142	2.4	3,718	63.9	1,559	26.8	541	9.3	2,212	
3,555	61.0	2,131	36.6	142	2.4	3,718	63.9	1,559	26.8	541	9.3	2,212	
206	53.4	142	36.8	38	9.8	180	47.0	109	28.5	94	24.5	31	
15	46.9	14	43.8	3	9.4	14	43.8	9	28.1	9	28.1	25	
												1	
221	52.9	156	37.3	41	9.8	194	46.7	118	28.4	103	24.8	57	
445 (3)	58.0	273 (3)	35.6	49 (2)	6.4	427 (2)	55.7	216 (1)	28.2	124 (5)	16.2	15	
169	54.5	133	42.9	8	2.6	164	52.9	108	34.8	38	12.3	90	
100 (1)	49.3	97	47.8	6	3.0	93 (1)	45.8	72	35.5	38	18.7	16	
79	46.5	69	40.6	22 (1)	12.9	70	41.2	57	33.5	43 (1)	25.3	55 (4)	
793 (4)	54.7	572 (3)	39.4	85 (3)	5.9	754 (3)	52.0	453 (1)	31.2	243 (6)	16.8	176 (4)	
149	46.3	162	50.3	11	3.4	166	51.6	93	28.9	63	19.6	45	
26	48.1	24	44.4	4	7.4	24	44.4	18	33.3	12	22.2	32	
175	46.5	186	49.5	15	4.0	190	50.5	111	29.5	75	19.9	77	
366	48.8	355	47.3	29	3.9	383	51.1	231	30.8	136	18.1	108	
76	46.3	85	51.8	3	1.8	77	47.0	56	34.1	31	18.9	3	
325	53.5	267	44.0	15 (1)	2.5	346	57.0	184	30.3	77 (1)	12.7	121	
34	50.7	31	46.3	2	3.0	31	46.3	26	38.8	10	14.9	8	
36	58.1	24 (1)	38.7	2	3.2	33	53.2	18	29.0	11 (1)	17.7		
837	50.7	762 (1)	46.2	51 (1)	3.1	870	52.7	515	31.2	265 (2)	16.1	240	
1,196 (5)	53.6	995 (5)	44.6	42	1.9	1,194 (3)	53.6	750 (3)	33.7	282 (4)	12.7	874	
136	51.7	122 (2)	46.4	5	1.9	144	54.8	84 (2)	31.9	35	13.3	13	
10	62.5	6	37.5			8	50.0	5	31.3	3	18.8	11	
1,342 (5)	53.4	1,123 (7)	44.7	47	1.9	1,346 (3)	53.7	839 (5)	33.5	320 (4)	12.8	898	
145	52.3	118	42.6	14	5.1	137	49.5	82	29.6	58	20.9	7	
132	56.2	95	40.4	8	3.4	132	56.2	73	31.1	30	12.8	10	
277	54.1	213	41.6	22	4.3	269	52.5	155	30.3	88	17.2	17	
278	55.2	193	38.3	33	6.5	276	54.8	143	28.4	85	16.9	96	
35 (4)	36.5	55 (12)	57.3	6 (1)	6.3	37 (7)	38.5	38 (6)	39.6	21 (4)	21.9	43 (32)	
313 (4)	52.2	248 (12)	41.3	39 (1)	6.5	313 (7)	52.2	181 (6)	30.2	106 (4)	17.7	139 (32)	
192	49.5	187	48.2	9	2.3	202	52.1	110	28.4	76	19.6	64	
24	36.4	38	57.6	4	6.1	27	40.9	23	34.8	16	24.2		
216	47.6	225	49.6	13	2.9	229	50.4	133	29.3	92	20.3	64	
344 (5)	49.2	336 (13)	48.1	19 (2)	2.7	377 (5)	53.9	213 (4)	30.5	109 (11)	15.6	81	
16	48.5	17	51.5			19	57.6	9	27.3	5	15.2	2	
360 (5)	49.2	353 (13)	48.2	19 (2)	2.6	396 (5)	54.1	222 (4)	30.3	114 (11)	15.6	83	
911	56.2	676	41.7	34	2.1	933	57.6	504	31.1	184	11.4	251	
96	50.0	84	43.8	12	6.3	113	55.9	60	29.7	29	14.4	144	
1,007	55.5	760	41.9	46	2.5	1,046	57.4	564	30.9	213	11.7	395	
183	60.4	100	33.0	20	6.6	187	61.7	83	27.4	33	10.9	50	
183	60.4	100	33.0	20	6.6	187	61.7	83	27.4	33	10.9	50	
203	53.1	170 (1)	44.5	9	2.4	198	51.8	114 (1)	29.8	70	18.3	254	
203	53.1	170 (1)	44.5	9	2.4	198	51.8	114 (1)	29.8	70	18.3	254	

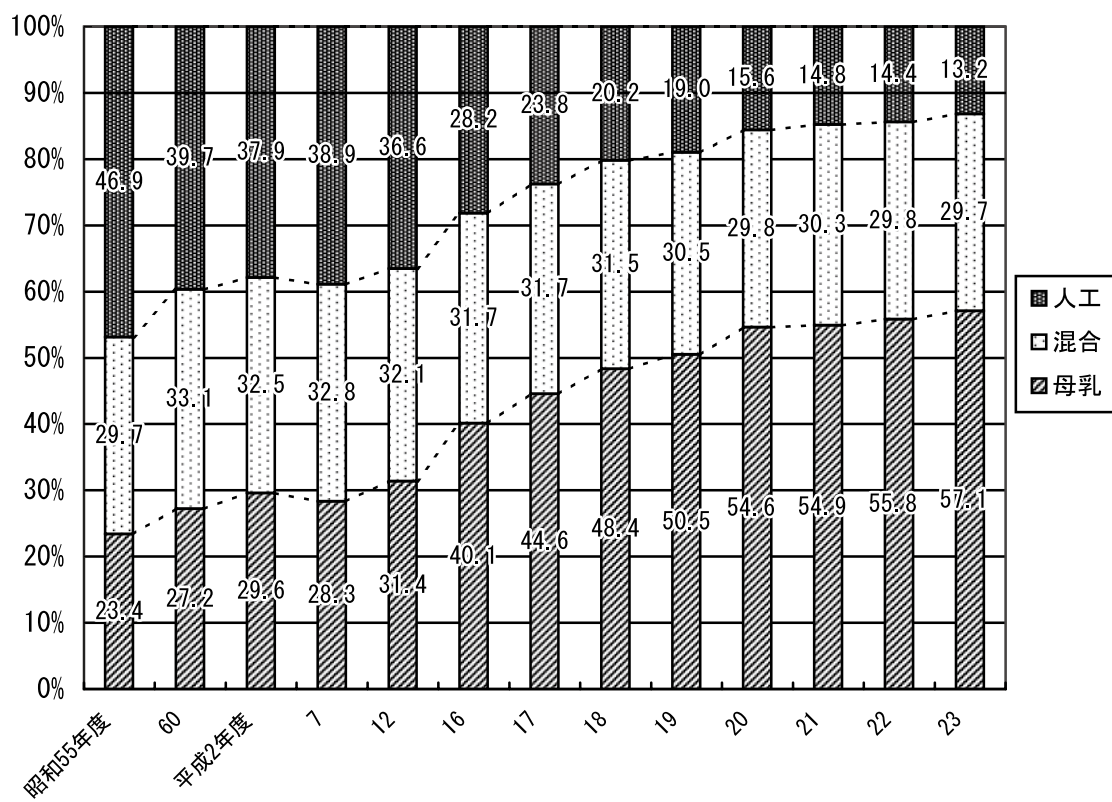
資料:新潟県「母子保健事業報告」

図19 0～2か月未満児の栄養方法



資料:新潟県「母子保健事業報告」

図20 2～4か月未満児の栄養方法



資料:新潟県「母子保健事業報告」

表36 医療機関委託乳児一般健康診査

市町村名	受診者 実人員	指示区分					身体的 発達 異常	運動発達 異常	神経系 感覚器 の異常	視覚 障害	聴覚 障害
		問題なし	要指導	要精密	要経過 観察	要治療					
県計	25,732 (44)	24,046 (16)	355 (1)	256	798	250	325	247 (1)	19	20	6
新潟市	11,934 (27)	11,292	312	47	212	44	113	70	6	8	2
新潟市計	11,934 (27)	11,292	312	47	212	44	113	70	6	8	2
村上市	382	373	3		6		3				
関川村	30	30									
粟島浦村	1	1									
村上保健所管内計	413	404	3	-	6	-	3	-	-	-	-
新発田市	746	685	1	1	36	23	24	13		1	
阿賀野市											
胎内市											
聖籠町											
新発田保健所管内計	746	685	1	1	36	23	24	13	-	1	-
五泉市											
阿賀町	44	39		3	1	1	1				
新津保健所管内計	44	39	-	3	1	1	1	-	-	-	-
三条市	697	644		3	15	35	5	7		2	
加茂市	128	114				14	1				
燕市	608	593		5	7	3		3	1		
弥彦村	61	61									
田上町	47	38		2		7		1		1	
三条保健所管内計	1,541	1,450	-	10	22	59	6	11	1	3	-
長岡市	4,445 (15)	4,073 (14)	26 (1)	122	171	53	46	61 (1)	6	3	1
見附市	266	250		5	4	7		2	1	1	
出雲崎町	22	19		2		1					
長岡保健所管内計	4,733 (15)	4,342 (14)	26 (1)	129	175	61	46	63 (1)	7	4	1
小千谷市	282	272	7	1	2		1	2			
魚沼市	246	222	2	4	11	7	2	2			
魚沼保健所管内計	528	494	9	5	13	7	3	4	-	-	-
南魚沼市	493	422		1	69	1	6	52	1		
湯沢町											
南魚沼保健所管内計	493	422	-	1	69	1	6	52	1	-	-
十日町市	372	336	2	4	23	7	19	2		2	1
津南町											
十日町保健所管内計	372	336	2	4	23	7	19	2	-	2	1
柏崎市	658 (2)	621 (2)			21	16	7	5	1		
刈羽村	28	25		1		2				1	
柏崎保健所管内計	686 (2)	646 (2)	-	1	21	18	7	5	1	1	-
上越市	3,275	3,104	1	15	131	24	36	27	1	1	2
妙高市											
上越保健所管内系	3,275	3,104	1	15	131	24	36	27	1	1	2
糸魚川市	569	481	1	12	72	3	52		2		
糸魚川保健所管内計	569	481	1	12	72	3	52	-	2	-	-
佐渡市	398	351		28	17	2	9				
佐渡保健所管内計	398	351	-	28	17	2	9	-	-	-	-

※( )内は避難者を再掲(ただし調査可能な市町村のみ計上)

(平成23年度)

診察所見(複数回答可)													健康管理上 要注意の者 (実人員)
内科的疾病異常					皮膚 疾患	先天 異常	形態 異常	生活習 慣上の 問題	育児環 境上の 問題	精神発 達障害	情緒行 動上の 問題	その他 の異常	
循環器 系疾患	血液 疾患	呼吸器 系疾患	消化器 系疾患	泌尿器 系疾患									
166	27	31	59	128	337	28	129	2	8	2	-	147	1,257 (1)
66	17	8	27	44	153	17	40					77	615
66	17	8	27	44	153	17	40	-	-	-	-	77	615
													9
-	-	-	-	-	-	-	-	-	-	-	-	-	9
9		3	2	4	2	1	2						61
9	-	3	2	4	2	1	2	-	-	-	-	-	61
1				1	1		1						
1	-	-	-	1	1	-	1	-	-	-	-	-	-
2	1	11	1	3	24		1						18
		2			12								1
3	1			3	2	1	2						
					7		1						9
5	2	13	1	6	45	1	4	-	-	-	-	-	28
27	2	1	13	40	72		63	2		1		34	92 (1)
1	2	1		1	3		2					4	
2				1									3
30	4	2	13	42	75	-	65	2	-	1	-	38	95 (1)
					5							2	10
		1		3	4		1					4	
-	-	1	-	3	9	-	1	-	-	-	-	6	10
1				1	1		1		6	1			71
1	-	-	-	1	1	-	1	-	6	1	-	-	71
2				5	8							1	25
2	-	-	-	5	8	-	-	-	-	-	-	1	25
5		1	1	2	10	2	2					1	37
					2								
5	-	1	1	2	12	2	2	-	-	-	-	1	37
12	2	3	6	11	19	7	6		2			19	171
12	2	3	6	11	19	7	6	-	2	-	-	19	171
8			8	9	9		4					3	88
8	-	-	8	9	9	-	4	-	-	-	-	3	88
27	2		1		3		3					2	47
27	2	-	1	-	3	-	3	-	-	-	-	2	47

資料:新潟県「母子保健事業報告」

表37 乳児精密健康診査

(平成23年度)

市町村名	受診者実人員	指示区分							診察所見(複数回答可)														健康管理上要注意の者 (実人員)			
		問題なし	要指導	要精密	要経過観察	要治療	身体的発達異常	運動発達異常	神経系感覚器の異常			内科的疾患異常					皮膚疾患	先天異常	形態異常	生活習慣上の問題	育児環境上の問題	精神発達障害		情緒行動上の問題	その他の異常	
									視覚障害	聴覚障害	その他	循環器系疾患	血液疾患	呼吸器系疾患	消化器系疾患	泌尿器系疾患										
県計	500	238	15	16	182	49	28	17	9	1	1	24	2	1	6	44	21	3	93	-	-	-	-	-	18	198
新潟市																										
村上市																										
関川村																										
粟島浦村																										
村上保健所管内計	-	-	-	-	-	-	-	-	-	-	-	-	-	-	-	-	-	-	-	-	-	-	-	-	-	-
新発田市	29	15	3		11							3				2	1		8							14
阿賀野市	11	8			3											1			2							3
胎内市	4	1			3			1											2							3
聖籠町	3	2		1															1							1
新発田保健所管内計	47	26	3	1	17	-	-	1	-	-	-	3	-	-	-	3	1	-	13	-	-	-	-	-	-	21
五泉市	11	7			3	1	2										1		1							
阿賀町	5	2			3		2		1																	1
新津保健所管内計	16	9	-	-	6	1	4	-	1	-	-	-	-	-	-	-	1	-	1	-	-	-	-	-	-	1
三条市	14	7	1	1	5		1	1	1			1				1			2							7
加茂市	1	1																								
燕市	10	5			4	1							1			1			3							
弥彦村	1					1																				
田上町	2				1	1			1								1									1
三条保健所管内計	28	13	1	1	10	3	1	1	2	-	-	1	1	-	-	3	1	-	5	-	-	-	-	-	-	8
長岡市	110	51	9	6	37	7	6	7	1			2			2	20	3		18							50
見附市	22	15		1	6														7							
出雲崎町	10	5			2	3	1					2				1										3
長岡保健所管内計	142	71	9	7	45	10	7	7	1	-	-	4	-	-	2	21	3	-	25	-	-	-	-	-	-	53
小千谷市	14	8			4	2	1	4																	1	6
魚沼市	11	2		3	4	2	2		1										6							
魚沼保健所管内計	25	10	-	3	8	4	3	4	-	1	-	-	-	-	-	-	-	-	6	-	-	-	-	-	1	6
南魚沼市	23	12		3	6	2						2					3		6							11
湯沢町	5	4			1											3			2							2
南魚沼保健所管内計	28	16	-	3	7	2	-	-	-	-	-	2	-	-	-	3	3	-	8	-	-	-	-	-	-	13
十日町市	13	3	2	1	6	1					1				1				7						1	8
津南町	11	3			7	1	1	1	1			1				2			1							8
十日町保健所管内計	24	6	2	1	13	2	1	1	1	-	1	1	-	-	1	2	-	-	8	-	-	-	-	-	2	16
柏崎市	40	13			22	5	8		1			2			1	6			8						1	27
刈羽村	2	1				1													2							
柏崎保健所管内計	42	14	-	-	22	6	8	-	1	-	-	2	-	-	1	6	-	-	10	-	-	-	-	-	1	27
上越市	62	30			21	11			1			4	1	1	2	4	7	3	9						2	32
妙高市	17	8			8	1	1	1									3		2							2
上越保健所管内計	79	38	-	-	29	12	1	1	1	-	-	4	1	1	2	4	10	3	11	-	-	-	-	-	4	32
糸魚川市	13	7			4	2	1					1				2	1		1							6
糸魚川保健所管内計	13	7	-	-	4	2	1	-	-	-	-	1	-	-	-	2	1	-	1	-	-	-	-	-	-	6
佐渡市	56	28			21	7	2	2	2			6					1		5						10	15
佐渡保健所管内計	56	28	-	-	21	7	2	2	2	-	-	6	-	-	-	-	1	-	5	-	-	-	-	-	10	15

※( )内は避難者を再掲(ただし調査可能な市町村のみ計上)

資料:新潟県「母子保健事業報告」



表38 新生児・未熟児訪問指導状況

(平成23年度)

市町村名	新生児(未熟児を除く)			未熟児			新生児合計		
	対象者	実人員	延人員	対象者	実人員	延人員	対象者	実人員	延人員
県計	15,176 (3)	11,597 (2)	13,404 (2)	954	883	1,558	16,130 (3)	12,480 (2)	14,962 (2)
新潟市	5,859	3,599	4,636	528	495	985	6,387	4,094	5,621
新潟市	5,859	3,599	4,636	528	495	985	6,387	4,094	5,621
村上保健所									
村上市	402	302	312	26	22	29	428	324	341
関川村	37	24	25	1	1	2	38	25	27
粟島浦村	1	1	1				1	1	1
村上保健所管内計	440	327	338	27	23	31	467	350	369
新発田保健所									
新発田市	762	652	663	21	19	19	783	671	682
阿賀野市	225	224	231	14	14	16	239	238	247
胎内市	193	176	191	12	12	36	205	188	227
聖籠町	96	96	112	5	5	6	101	101	118
新発田保健所管内計	1,276	1,148	1,197	52	50	77	1,328	1,198	1,274
新津保健所									
五泉市	338	288	292	11	11	15	349	299	307
阿賀町	30	30	30	4	4	8	34	34	38
新津保健所管内計	368	318	322	15	15	23	383	333	345
三条保健所									
三条市	350	350	361	21	21	24	371	371	385
加茂市	173	172	174	3	2	3	176	174	177
燕市	576	383	703	26	20	27	602	403	730
弥彦村	63	44	53				63	44	53
田上町	45	45	45				45	45	45
三条保健所管内計	1,207	994	1,336	50	43	54	1,257	1,037	1,390
長岡保健所	2	2	3	3	3	3	5	5	6
長岡市	1,262	1,262	1,387	64	57	81	1,326	1,319	1,468
見附市	278 (3)	258 (2)	267 (2)	2	2	2	283 (3)	262 (2)	271 (2)
出雲崎町	20	8	8	1	1	1	21	9	9
長岡保健所管内計	1,562 (3)	1,530 (2)	1,665 (2)	70	63	87	1,632 (3)	1,593 (2)	1,752 (2)
魚沼保健所	1	1	1	9	7	10	10	8	11
小千谷市	265	238	277	17	13	29	282	251	306
魚沼市	240	179	189	4	4	4	244	183	193
魚沼保健所管内計	506	418	467	30	24	43	536	442	510
南魚沼保健所				5	5	12	5	5	12
南魚沼市	499	414	453	20	13	22	519	427	475
湯沢町	56	46	51				56	46	51
南魚沼保健所管内計	555	460	504	25	18	34	580	478	538
十日町保健所				4	4	5	4	4	5
十日町市	247	247	256	24	24	42	271	271	298
津南町	54	42	47	7	6	12	61	48	59
十日町保健所管内計	301	289	303	35	34	59	336	323	362
柏崎保健所									
柏崎市	673	454	507	16	16	23	689	470	530
刈羽村	42	41	49	3	3	7	45	44	56
柏崎保健所管内計	715	495	556	19	19	30	734	514	586
上越保健所				3	3	3	3	3	3
上越市	1,512	1,419	1,468	61	61	69	1,573	1,480	1,537
妙高市	205	181	185	7	7	9	212	188	194
上越保健所管内計	1,717	1,600	1,653	71	71	81	1,788	1,671	1,734
糸魚川保健所				2	2	2	2	2	2
糸魚川市	264	193	193	25	21	39	289	214	232
糸魚川保健所管内計	264	193	193	27	23	41	291	216	234
佐渡保健所									
佐渡市	406	226	234	5	5	13	411	231	247
佐渡保健所管内計	406	226	234	5	5	13	411	231	247

※( )内は避難者を再掲(ただし調査可能な市町村のみ計上)

資料:新潟県「母子保健事業報告」

## 5 幼児保健対策

表39 1歳6か月児健康診査

市町村名	回数	対象者数	受診者実人員	受診率(%)	発育状況			指示区分				
					やせ	普通	肥満	問題なし	要指導	要精密	要経過観察	要治療
累計	736	18,359 (103)	17,921 (103)	97.6 (100)	186 (6)	17,019 (85)	708 (10)	12,661 (77)	1,345 (6)	391 (3)	3,098 (15)	424
新潟市	207	6,672 (41)	6,517 (41)	97.7 (100)	110 (6)	6,243 (30)	159 (3)	4,020 (33)	826	106 (2)	1,552 (4)	11
新潟市計	207	6,672 (41)	6,517 (41)	97.7	110 (6)	6,243 (30)	159 (3)	4,020 (33)	826	106 (2)	1,552 (4)	11
村上市	32	404	387	95.8	5	364	18	234	75	4	56	18
関川村	4	35 (1)	35 (1)	100.0 (100)		33 (1)	2	9	8 (1)		13	5
粟島浦村	1	1	1	100.0		1		1				
村上保健所管内計	37	440 (1)	423 (1)	96.1 (100)	5	398 (1)	20	244	83 (1)	4	69	23
新発田市	24	770 (8)	755 (8)	98.1 (100)	2	721 (6)	32 (2)	478 (4)	15 (1)	52 (1)	186 (2)	24
阿賀野市	17	322 (5)	311 (5)	96.6 (100)		298 (5)	13	300 (5)	2	4	4	1
胎内市	12	224 (1)	222 (1)	99.1 (100)		209 (1)	13	166		5	49 (1)	2
聖籠町	6	128 (1)	118 (1)	92.2 (100)		116 (1)	2	83 (1)	1	1	33	
新発田保健所管内計	59	1,444 (15)	1,406 (15)	97.4 (100)	2	1,344 (13)	60 (2)	1,027 (10)	18 (1)	62 (1)	272 (3)	27
五泉市	18	354 (4)	349 (4)	98.6 (100)		329 (3)	20 (1)	212 (2)	65 (1)	1	70 (1)	1
阿賀町	6	49	49	100.0		47	2	28	1	3	17	
新津保健所管内計	24	403 (4)	398 (4)	98.8 (100)	-	376 (3)	22 (1)	240 (2)	66 (1)	4	87 (1)	1
三条市	12	794	790	99.5	2	725	63	736	5	8	24	17
加茂市	12	196	186	94.9		178	8	119		1	62	4
燕市	36	630 (5)	628 (5)	99.7 (100)	2	590 (4)	36 (1)	616 (5)		6	4	2
弥彦村	6	78	77	98.7		75	2	74		2		1
田上町	6	80	79	98.8	1	72	6	54			20	5
三条保健所管内計	72	1,778 (5)	1,760 (5)	99.0 (100)	5	1,640 (4)	115 (1)	1,599 (5)	5	17	110	29
長岡市	58	2,234 (8)	2,188 (8)	97.9 (100)	9	2,044 (6)	135 (2)	1,581 (4)	109 (2)	81	254 (2)	163
見附市	12	339 (5)	329 (5)	97.1 (100)	5	300 (5)	24	208 (4)	26	13	59 (1)	23
出雲崎町	6	28	28	100.0		28		16			12	
長岡保健所管内計	76	2,601 (13)	2,545 (13)	97.8 (100)	14	2,372 (11)	159 (2)	1,805 (8)	135 (2)	94	325 (3)	186
小千谷市	12	296	289	97.6	2	276	10	168	11	4	69	37
魚沼市	18	265	263	99.2	4	250	9	216		17	18	12
魚沼保健所管内計	30	561	552	98.4	6	526	19	384	11	21	87	49
南魚沼市	24	520	513	98.7	7	481	25	104	181	10	218	
湯沢町	6	51 (3)	51 (3)	100.0 (100)		46 (3)	5	21 (1)	7 (1)		23 (1)	
六日町保健所管内計	30	571 (3)	564 (3)	98.8 (100)	7	527 (3)	30	125 (1)	188 (1)	10	241 (1)	-
十日町市	12	423	409	96.7	3	398	8	241	7	8	126	27
津南町	6	61 (1)	57 (1)	93.4 (100)		55 (1)	1	53 (1)		3	1	
十日町保健所管内計	18	484 (1)	466 (1)	96.3 (100)	3	453 (1)	9	294 (1)	7	11	127	27
柏崎市	24	713 (20)	687 (20)	96.4 (100)	4	652 (19)	31 (1)	512 (17)		11	110 (3)	54
刈羽村	3	45	43	95.6		41	2	43				
柏崎保健所管内計	27	758 (20)	730 (20)	96.3 (100)	4	693 (19)	33 (1)	555 (17)	-	11	110 (3)	54
上越市	94	1,648	1,596	96.8	15	1,535	46	1,502	6	31	54	3
妙高市	12	236	229	97.0	10	218	1	225		2	2	
上越保健所管内計	106	1,884	1,825	96.9	25	1,753	47	1,727	6	33	56	3
糸魚川市	20	334	331	99.1	2	319	9	293		2	24	12
糸魚川保健所管内計	20	334	331	99.1	2	319	9	293	-	2	24	12
佐渡市	30	429	404	94.2	3	375	26	348		16	38	2
佐渡保健所管内計	30	429	404	94.2	3	375	26	348	-	16	38	2

※( )内は避難者を再掲(ただし調査可能な市町村のみ計上)



健康診査																			
診察所見(複数回答可)																			健康管理上要注意の者(突)
身体的発育異常	運動機能発達異常	神経系感覚器の異常	視覚障害	聴覚障害	内科的疾患・異常					皮膚疾患	先天異常	形態異常	生活習慣上の問題	育児環境上の問題	精神発達障害	情緒行動上の問題	その他の異常		
					循環器系疾患	血液疾患	呼吸器系疾患	消化器系疾患	泌尿器系疾患										
427 (5)	139 (1)	68	84 (3)	55	170 (1)	61	223	55	150	503	26	151	182 (5)	188	1,220 (9)	1,942 (1)	265 (1)	4,622 (11)	
107 (4)	53 (1)	32	40 (2)	23	108 (1)	43	120	34	47	270	11	73	11	61	7	1,740	103	2,723	
107 (4)	53 (1)	32	40 (2)	23	108 (1)	43	120	34	47	270	11	73	11	61	7	1,740	103	2,723	
9	5	1	2		5	1	1	1	2	6	1	3	47	31	23	20	4	153	
	2		2				1			4			5	16	11	13	2	18	
9	7	1	4	-	5	1	2	1	2	10	1	3	52	47	34	33	6	171	
63 (1)	6	17		2	10				5		2	4	3 (2)	1	281 (1)	38		276 (3)	
5					1			1							1			8	
2	5		1				2		3	2					27	14 (1)		54 (1)	
1	2		1											4	19	9	1	36	
71 (1)	13	17	2	2	11	-	2	1	8	2	2	4	3 (2)	5	328 (1)	61 (1)	1	374 (4)	
5	2											2	1 (1)		60 (1)	2	1	72 (1)	
		1	1							1		2		2	14	9		10	
5	2	1	1	-	-	-	-	-	-	1	-	4	1 (1)	2	74 (1)	11	1	82 (1)	
7	4	3	4			4	1	4	7	16	1	2			4			54	
1	3	1	1		1		2			5		1		3	43	5	1	67	
	1		2		1	2		1		2		3						12	
					1					1		1							
				1					1	3	1		3	2	16	3	1	25	
8	8	4	7	1	3	6	3	5	8	27	2	7	3	5	63	8	2	158	
20	11	6	8	12	12	2	67	4	48	71	2	18	93 (2)	6	218 (1)	27	88 (1)	244 (1)	
27	7	1	4	1	3	4	9	1	5	5	1	4	7	1	44 (1)	3	8	55 (1)	
									2						8	2		12	
47	18	7	12	13	15	6	76	5	55	76	3	22	100 (2)	7	270 (2)	32	96 (1)	311 (2)	
6	2			1	3	1	5	1		28					72	2	20	121	
9	2		2	3					5	15		3			4		5		
15	4	-	2	4	3	1	5	1	5	43	-	3	-	-	76	2	25	121	
66	9	2	1		1		1	2	4	12	1	10		31	137	2	9	228	
			1 (1)											1	15 (2)	7	1	21 (1)	
66	9	2	2 (1)	-	1	-	1	2	4	12	1	10	-	32	152 (2)	9	10	249 (1)	
49	4		2	2	2		4	2	4	32	1	10	7	16	68	33	6	103	
			1		1												2	4	
49	4	-	3	2	3	-	4	2	4	32	1	10	7	16	68	33	8	107	
6	7	1	3	6	12	3	8	1	3	12		1		11	106 (3)	3	6	189 (3)	
6	7	1	3	6	12	3	8	1	3	12	-	1	-	11	106 (3)	3	6	189 (3)	
7	7	1	5	3	5			1	11	9	4	8	4	1	20	5	5	78	
1										1					2			4	
8	7	1	5	3	5	-	-	1	11	10	4	8	4	1	22	5	5	82	
16	5	1	2		1	1		1	3	1	1			1	2	3	1	37	
16	5	1	2	-	1	1	-	1	3	1	1	-	-	1	2	3	1	37	
20	2	1	1	1	3		2	1		7		6	1		18	2	1	18	
20	2	1	1	1	3	-	2	1	-	7	-	6	1	-	18	2	1	18	

表40 1歳6か月児保健指導

(平成23年度)

市町村名	保健指導							電話相談 被指導 延人員
	初回受診者 実人員	個別保健指導			集団指導		健診の 事後指導 (実人員)	
		保健相談		その他 被指導 延人員	指導回数	被指導 延人員		
		指導回数	被指導 延人員					
累計	3,421 (12)	832 (14)	1,948 (4)	428 (3)	283 (4)	3,035 (5)	1,039 (6)	2,009 (24)
新潟市	742	309	784	305	105	326	279	824
新潟市計	742	309	784	305	105	326	279	824
村上市	60	1	60	11			25	15
関川村	18 (1)	17 (2)	34 (2)	4			2	6
粟島浦村	1	1	1					
村上保健所管内計	79 (1)	19 (2)	95 (2)	15	-	-	27	21
新発田市	49 (2)	24 (12)	124 (2)					5
阿賀野市	311 (5)	50	45		21 (4)	311 (5)	16 (5)	95 (15)
胎内市	54 (1)	49	129				7 (1)	
聖籠町	15			5	38	231	2	7 (2)
新発田保健所管内計	429 (8)	123 (12)	298 (2)	5	59 (4)	542 (5)	25 (6)	107 (17)
五泉市	63	48	80	5			6	23
阿賀町	3			3			3	22
新津保健所管内計	66	48	80	8	-	-	9	45
三条市	245	53	250				236	8
加茂市								
燕市	42	124	283				7	15
弥彦村								
田上町	15	24	25				25	
三条保健所管内計	302	201	558	-	-	-	268	23
長岡市	138			38	1	528	100	347
見附市							55 (1)	2
出雲崎町	1			1				
長岡保健所管内計	139	-	-	39	1	528	155	349
小千谷市	1			1			1	3
魚沼市							5	35
魚沼保健所管内計	1	-	-	1	-	-	6	38
南魚沼市								152
湯沢町	12 (3)	1	2	8 (3)	7	12	26	9 (4)
六日町保健所管内計	12 (3)	1	2	8 (3)	7	12	26	161 (4)
十日町市							133	15
津南町	3				17	31	3	
十日町保健所管内計	3	-	-	-	17	31	136	15
柏崎市								110 (3)
刈羽村	10	12	40					4
柏崎保健所管内計	10	12	40	-	-	-	-	114 (3)
上越市	1,596	94	78		94	1,596	78	151
妙高市	28			28			28	136
上越保健所管内計	1,624	94	78	28	94	1,596	106	287
糸魚川市	2	17	3				2	
糸魚川保健所管内計	2	17	3	-	-	-	2	-
佐渡市	12	8	10	19				25
佐渡保健所管内計	12	8	10	19	-	-	-	25

※( )内は避難者を再掲(ただし調査可能な市町村のみ計上)

表41 1歳6か月児精密健康診査(身体面)

(平成23年度)

市町村名	受診者実人員	指示区分						診察所見(複数回答可)													健康管理上要注意の者 (実人員)	他施設紹介件数 (再掲)			
		問題なし	要指導	要精密	要経過観察	要治療	身体的発育異常	運動機能発達異常	神経系感覚器の異常	視覚障害	聴覚障害	内科的疾患・異常					皮膚疾患	先天異常	形態異常	育児環境上の問題			生活習慣上の問題	その他	
												循環器系疾患	血液疾患	呼吸器系疾患	消化器系疾患	泌尿器系疾患									
県計	292 (3)	101	4	17 (1)	141 (1)	29	28 (1)	18	6	25 (1)	3	3	1	1	3	46	7	-	28	-	-	15	99 (1)	10	
新潟市	61 (2)	14		5 (1)	31	11	7	3		8 (1)	1	1		1	1	7	3		2			4	13	6	
新潟市計	61 (2)	14	-	5 (1)	31	11	7	3	-	8 (1)	1	1	-	1	1	7	3	-	2	-	-	4	13	6	
村上市	6	5		1												1									
関川村																									
粟島浦村																									
村上保健所管内計	6	5	-	1	-	-	-	-	-	-	-	-	-	-	-	1	-	-	-	-	-	-	-	-	
新発田市	46 (1)	21		2	23 (1)		13 (1)	4	6		1					1							25 (1)	1	
阿賀野市	3	2			1		1																1		
胎内市	5	2	1		2		1	1		1													3		
聖籠町	1				1					1															
新発田保健所管内計	55 (1)	25	1	2	27 (1)	-	15 (1)	5	6	2	1	-	-	-	-	1	-	-	-	-	-	-	29 (1)	1	
五泉市	1				1																				
阿賀町																									
新津保健所管内計	1	-	-	-	1	-	-	-	-	-	-	-	-	-	-	-	-	-	1	-	-	-	-	-	
三条市	6	2			3	1				1						2							4		
加茂市	1					1				1													1		
燕市	4	2			2			2																	
弥彦村	2	1			1																				
田上町																									
三条保健所管内計	13	5	-	-	6	2	-	2	-	2	-	-	-	-	-	2	-	-	2	-	-	-	5	-	
長岡市	63	21	3	8	26	5	1	2		3					1	23	1		8			3	11		
見附市	12	5		1	6		1	1								2									
出雲崎町																									
長岡保健所管内計	75	26	3	9	32	5	2	3	-	3	-	-	-	-	1	25	1	-	11	-	-	3	11	-	
小千谷市	3				3															2			1	3	2
魚沼市	8	1			5	2	1			2						2	2								
魚沼保健所管内計	11	1	-	-	8	2	1	-	-	2	-	-	-	-	-	2	2	-	2	-	-	1	3	2	
南魚沼市	7	3			3	1		1							1	2								4	
湯沢町																									
南魚沼保健所管内計	7	3	-	-	3	1	-	1	-	-	-	-	-	-	1	2	-	-	-	-	-	-	4	-	
十日町市	7	3			2	2				2													2		
津南町	3	1			2					1										1				2	
十日町保健所管内計	10	4	-	-	4	2	-	-	-	3	-	-	-	-	-	-	-	-	1	-	-	2	2	-	
柏崎市	8	5			3			1		1		1												3	
刈羽村																									
柏崎保健所管内計	8	5	-	-	3	-	-	1	-	1	-	1	-	-	-	-	-	-	-	-	-	-	-	3	-
上越市	31	9			17	5	1			4	1		1			6	1		6			2	22	1	
妙高市	1				1		1																		
上越保健所管内計	32	9	-	-	18	5	2	-	-	4	1	-	1	-	-	6	1	-	6	-	-	2	22	1	
糸魚川市	2	1			1		1																		
糸魚川保健所管内計	2	1	-	-	1	-	1	-	-	-	-	-	-	-	-	-	-	-	-	-	-	-	-	-	
佐渡市	11	3			7	1		3				1								3		3	7		
佐渡保健所管内計	11	3	-	-	7	1	-	3	-	-	-	1	-	-	-	-	-	-	3	-	-	3	7	-	

※( )内は避難者を再掲(ただし調査可能な市町村のみ計上)

資料:新潟県「母子保健事業報告」

表42 1歳6か月児精密健康診査(精神面)

(平成23年度)

市町村名	受診者実人員	受診結果									受診区分				
		指示区分					疾病異常(延数)			健康管理上要注意の者 (実人員)	児童相談所受診者	既存療育相談受診者		他施設紹介件数 (再掲)	
		問題なし	要指導	要精密	要経過観察	要治療	精神発達障害	情緒行動上の問題	その他			保健所	その他		その他
県計	28	2	1	-	18	7	26	1	-	24	-	24	1	3	8
新潟市	1					1	1			1				1	1
新潟市計	1	-	-	-	-	1	1	-	-	1	-	-	-	1	1
村上市															
関川村															
粟島浦村															
村上保健所管内計	-	-	-	-	-	-	-	-	-	-	-	-	-	-	-
新発田市	3				3	2	1			3		5			2
阿賀野市															
胎内市	1				1	2				1		2			1
聖籠町															
新発田保健所管内計	4	-	-	-	4	-	4	1	-	4	-	7	-	-	3
五泉市															
阿賀町	1	1													
新津保健所管内計	1	1	-	-	-	-	-	-	-	-	-	-	-	-	-
三条市	1	1										1			
加茂市															
燕市															
弥彦村															
田上町															
三条保健所管内計	1	1	-	-	-	-	-	-	-	-	-	1	-	-	-
長岡市	15		1		11	3	15			15		14	1		4
見附市															
出雲崎町															
長岡保健所管内計	15	-	1	-	11	3	15	-	-	15	-	14	1	-	4
小千谷市															
魚沼市	2					2	2								
魚沼保健所管内計	2	-	-	-	-	2	2	-	-	-	-	-	-	-	-
南魚沼市															
湯沢町															
南魚沼保健所管内計	-	-	-	-	-	-	-	-	-	-	-	-	-	-	-
十日町市															
津南町															
十日町保健所管内計	-	-	-	-	-	-	-	-	-	-	-	-	-	-	-
柏崎市															
刈羽村															
柏崎保健所管内計	-	-	-	-	-	-	-	-	-	-	-	-	-	-	-
上越市															
妙高市															
上越保健所管内計	-	-	-	-	-	-	-	-	-	-	-	-	-	-	-
糸魚川市															
糸魚川保健所管内計	-	-	-	-	-	-	-	-	-	-	-	-	-	-	-
佐渡市	4				3	1	4			4		2		2	
佐渡保健所管内計	4	-	-	-	3	1	4	-	-	4	-	2	-	2	-

※( )内は避難者を再掲(ただし調査可能な市町村のみ計上)

資料:新潟県「母子保健事業報告」

表43 3歳児健康診査

市町村名	回数	対象者数	受診者実人員	受診率 (%)	検尿						発育状況		
					(たん白尿)			(糖)			やせ	普通	肥満
					-	±	+	-	±	+			
累計	726	18,563 (77)	17,995 (77)	96.9 (100)	15,376 (48)	797 (4)	130 (1)	16,074 (40)	43	14	115 (2)	17,170 (67)	647 (6)
新潟市	202	6,529 (21)	6,341 (21)	97.1 (100)	5,569	348	46	5,957	6		33 (2)	6,070 (13)	191 (4)
新潟市計	202	6,529 (21)	6,341 (21)	97.1 (100)	5,569	348	46	5,957	6	-	33 (2)	6,070 (13)	191 (4)
村上市	32	389	368	94.6	274	15	4	288	3	2	1	338	29
関川村	4	47	45	95.7	44		1	45				44	1
粟島浦村													
村上保健所管内計	36	436	413	94.7	318	15	5	333	3	2	1	382	30
新潟田市	24	812 (8)	790 (8)	97.3 (100)	656 (6)	36	18 (1)	701 (7)	8	1	9	755 (8)	26
阿賀野市	16	315 (3)	305 (3)	96.8 (100)	205 (3)	42	4	248 (3)	2		2	296 (3)	7
胎内市	12	204 (1)	204 (1)	100.0 (100)	180 (1)	1	1	182 (1)				194 (1)	10
聖籠町	6	126	123	97.6	91	13	1	105			3	116	4
新潟田保健所管内計	58	1,457 (12)	1,422 (12)	97.6 (100)	1,132 (10)	92	24 (1)	1,236 (11)	10	1	14	1,361 (12)	47
五泉市	18	343 (6)	338 (6)	98.5 (100)	251 (6)	20	7	278 (6)			3	324 (6)	11
阿賀町	6	63	63	100.0	60	3		63				60	3
新潟保健所管内計	24	406 (6)	401 (6)	98.8 (100)	311 (6)	23	7	341 (6)	-	-	3	384 (6)	14
三条市	12	811	786	96.9	597	53	2	652			3	750	32
加茂市	12	194	182	93.8	131	24	7				1	172	7
燕市	36	652 (4)	632 (4)	96.9 (100)	575 (3)	15		591 (3)	2		4	613 (3)	15 (1)
弥彦村	6	73	71	97.3	67			67				66	5
田上町	6	86	82	95.3	57	2		59				78	3
三条保健所管内計	72	1,816 (4)	1,753 (4)	96.5 (100)	1,427 (3)	94	9	1,369 (3)	2	-	8	1,679 (3)	62 (1)
長岡市	56	2,427 (8)	2,355 (8)	97.0 (100)	2,158 (8)	56	19	2,230 (8)	2	1	14	2,241 (8)	99
見附市	12	306	297	97.1	207	34	4	244	1		3	284	10
出雲崎町	6	32	30	93.8	30			30				29	1
長岡保健所管内計	74	2,765 (8)	2,682 (8)	97.0 (100)	2,395 (8)	90	23	2,504 (8)	3	1	17	2,554 (8)	110
小千谷市	12	294	294	100.0	251	5		256			2	279	10
魚沼市	18	312	306	98.7	216	9		224		1	1	292	15
魚沼保健所管内計	30	606	602	99.3	467	14	-	480	-	1	3	571	25
南魚沼市	24	507	505	99.6	484	20	1	505			2	484	19
湯沢町	6	50 (11)	50 (11)	100.0 (100)	10 (10)	1 (1)						49 (10)	1 (1)
南魚沼保健所管内計	30	557 (11)	555 (11)	99.6 (100)	494 (10)	21 (1)	1	505	-	-	2	533 (10)	20 (1)
十日町市	12	437 (2)	421 (2)	96.3 (100)	366 (2)	28	3	380 (2)	17		7	401 (2)	6
津南町	6	55	52	94.5	37	3		40			1	49	1
十日町保健所管内計	18	492 (2)	473 (2)	96.1 (100)	403 (2)	31	3	420 (2)	17	-	8	450 (2)	7
柏崎市	24	703 (13)	677 (13)	96.3 (100)	543 (7)	43 (3)	2	588 (10)			4	643 (13)	30
刈羽村	2	30	28	93.3	28			28				28	
柏崎保健所管内計	26	733 (13)	705 (13)	96.2 (100)	571 (7)	43 (3)	2	616 (10)	-	-	4	671 (13)	30
上越市	94	1,713	1,668	97.4	1,440	20	9	1,457	2	9	7	1,596	65
妙高市	12	253	244	96.4	211	2		213			14	225	5
上越保健所管内計	106	1,966	1,912	97.3	1,651	22	9	1,670	2	9	21	1,821	70
糸魚川市	20	353	334	94.6	275	3		278				310	24
糸魚川保健所管内計	20	353	334	94.6	275	3	-	278	-	-	-	310	24
佐渡市	30	447	402	89.9	363	1	1	365			1	384	17
佐渡保健所管内計	30	447	402	89.9	363	1	1	365	-	-	1	384	17

※( )内は避難者を再掲(ただし調査可能な市町村のみ計上)



市町村名	指示区分										視覚障害	聴覚障害
	問題なし	要指導	要精密	要経過観察	要治療	身体的発育異常	運動機能発達異常	神経系感覚器の異常				
累計	13,181 (54)	720 (3)	1,478 (6)	2,113 (12)	501	317 (1)	35	50	474 (1)	262		
新潟市	4,376 (12)	353	623 (2)	971 (5)	16	59 (1)	10	25	177 (1)	103		
新潟市計	4,376 (12)	353	623 (2)	971 (5)	16	59 (1)	10	25	177 (1)	103		
村上市	206	61	12	72	17	3	1	5	4			
関川村	7	12	1	16	9	1		1	1	1		
粟島浦村												
村上保健所管内計	213	73	13	88	26	4	1	1	6	5		
新発田市	572 (7)	16	45 (1)	141	16	31	2	1	69	30		
阿賀野市	249 (3)		43	13		4			5	3		
胎内市	113		24	63 (1)	4		1		16	2		
聖籠町	98	3	3	17	2	3	2	1	1			
新発田保健所管内計	1,032 (10)	19	115 (1)	234 (1)	22	38	5	2	91	35		
五泉市	204 (2)	72 (3)	8	52 (1)	2	5			3	1		
阿賀町	39	1		23					1			
新津保健所管内計	243 (2)	73 (3)	8	75 (1)	2	5	-	-	4	1		
三条市	765	1	11	7	2			1	8	3		
加茂市	133	1	9	37	2	2		1	3	1		
燕市	579 (4)		42	10	1				17	12		
弥彦村	67		2		2				2			
田上町	59		3	14	6				2			
三条保健所管内計	1,603 (4)	2	67	68	13	2	-	2	32	16		
長岡市	1,646 (7)	142	178 (1)	135	254	14	4	6	49	42		
見附市	225	9	19	14	30	13	4		3	3		
出雲崎町	16		5	7	2	1			3	1		
長岡保健所管内計	1,887 (7)	151	202 (1)	156	288	28	8	6	55	46		
小千谷市	225	6	14	9	40	4		3	8	3		
魚沼市	280		21	5	2	3		2		3		
魚沼保健所管内計	505	6	35	14	42	7	-	5	8	6		
南魚沼市	328	35	56	82	4	30	3		2			
湯沢町	24 (6)		2	24 (5)								
南魚沼保健所管内計	352 (6)	35	58	106 (5)	4	30	3	-	2	-		
十日町市	184 (1)	1	69 (1)	122	45	86	1	1	21	12		
津南町	45		3	4				1				
十日町保健所管内計	229 (1)	1	72 (1)	126	45	86	1	2	21	12		
柏崎市	528 (12)		51 (1)	71	27	4	3	3	24	19		
刈羽村	28											
柏崎保健所管内計	556 (12)		51 (1)	71	27	4	3	3	24	19		
上越市	1,358	5	197	107	1	24		3	37	16		
妙高市	225		10	6	3	1	1		4			
上越保健所管内計	1,583	5	207	113	4	25	1	3	41	16		
糸魚川市	255	2	6	63	8	25	3		4			
糸魚川保健所管内計	255	2	6	63	8	25	3	-	4	-		
佐渡市	347		21	28	6	4		1	9	3		
佐渡保健所管内計	347		21	28	6	4	-	1	9	3		

診察所見(複数回答可)																					
内科的疾患異常						皮膚疾患	先天異常	形態異常	生活習慣上の問題	育児環境上の問題	精神発達障害	情緒行動上の問題	その他の異常	健康管理上要注意の者 (実人員)							
循環器系疾患	血液疾患	呼吸器系疾患	消化器系疾患	泌尿器系疾患																	
203	(4)	18	357	43	983	(5)	331	(1)	29	101	122	187	(1)	531	(1)	1,036	(2)	362	(2)	3,838	(6)
99	(2)	8	188	24	393	(1)	191	(1)	15	43	1	43		26		751		145		2,069	
99	(2)	8	188	24	393	(1)	191	(1)	15	43	1	43		26		751		145		2,069	
4				4	9		4		1	1	33	29		24		38		10		162	
			3		1		2		2	1	3	16		11		11		11		26	
4		-	3	4	10		6		3	2	36	45		35		49		21		188	
2				2	77	(1)				2	1	2		49		26				218	(1)
2					41		1							1						55	
1					5		1					1		50	(1)	13		1		91	(1)
							2				3			7		2		7		26	
5		-	-	2	123	(1)	4		-	2	4	3		107	(1)	41		8		390	(2)
2					23									27		3	(1)			62	(1)
											1	2		12		10				12	
2		-	-	-	23		-		-	-	1	2		39		13	(1)	-		74	(1)
			1		2		2							7						21	
3			2	1	6		3							23		4				49	
3		1	1		15									6		1				49	
										1								1		1	
1					1		3			1	2	2		11		5		1		23	
7		1	4	1	24		8		-	2	2	2		47		10		2		143	
9		3	103	4	172	(1)	66		1	15	64	12	(1)	63		37		106		77	(1)
2		1	15		8		4			5	3			12				5		9	
1										1				5				2		14	
12		4	118	4	180	(1)	70		1	21	67	12	(1)	80		37		113		100	(1)
1			11				20					1		7				23		69	
1					10		1					1		5				1			
2		-	11	-	10		21		-	-	-	2		12				24		69	
1					57		2		2	2	2	18		22		16		8		142	
					4	(2)						2				14	(1)	7	(2)	16	(1)
1		-	-	-	61	(2)	2		2	2	2	20		22		30	(1)	15	(2)	158	(1)
45	(1)		21	1	3		14		2	8		26		20		28		14		92	
				1	2									2		1				7	
45	(1)	-	21	2	5		14		2	8	-	26		22		29		14		99	
9	(1)	3	4		7		3		1			22		50		24		6		182	(1)
9	(1)	3	4	-	7		3		1	-	-	22		50		24		6		182	(1)
10		2	1	3	120		5		4	12	3	4		53		25		8		257	
				1			2			1				5				4		19	
10		2	1	4	120		7		4	13	3	4		58		25		12		276	
1			2		3				1			5		20		23		2		79	
1		-	2	-	3		-		1	-		5		20		23		2		79	
6			5	2	4		5			8	6	1		13		4				11	
6		-	5	2	4		5		-	8	6	1		13		4		-		11	

資料:新潟県「母子保健事業報告」

表44 3歳児保健指導

(平成23年度)

市町村名	保健指導							電話相談被指導延人員
	初回受診者 実人員	個別保健指導			集団指導		健診の 事後指導 (実人員)	
		保健相談		その他 被指導延人員	指導回数	被指導延人員		
		指導回数	被指導延人員					
累計	3,099 (20)	741	1,144	497 (15)	302 (2)	3,497 (3)	1,122 (5)	1,921 (22)
新潟市	443	284	345	262	87	174	223	1,000
新潟市計	443	284	345	262	87	174	223	1,000
村上市	51	1	51	35			30	23
関川村	10	8	10	7			2	8
粟島浦村								
村上保健所管内計	61	9	61	42	-	-	32	31
新発田市	4	12	8					3
阿賀野市	305 (3)	50	45		18 (2)	305 (3)	59 (3)	90 (10)
胎内市	16 (2)	49	19	1			47 (1)	5
聖籠町	35			9	38	649	5	18
新発田保健所管内計	360 (5)	111	72	10	56 (2)	954 (3)	111 (4)	116 (10)
五泉市	72	48	28	16			38	28
阿賀町	5			5			5	28
新津保健所管内計	77	48	28	21	-	-	43	56
三条市	172		174				162	4
加茂市								
燕市	37	124	97		4	4	29	49
弥彦村								
田上町	6	24	25				23	
三条保健所管内計	215	148	296	-	4	4	214	53
長岡市	72			30	1	384	42	146
見附市							10	1
出雲崎町	1			2				
長岡保健所管内計	73	-	-	32	1	384	52	147
小千谷市	47			47			2	
魚沼市							6	46
魚沼保健所管内計	47	-	-	47	-	-	8	46
南魚沼市								82
湯沢町	75 (15)	5	6	42 (15)	40	187	27 (1)	14 (12)
南魚沼保健所管内計	75 (15)	5	6	42 (15)	40	187	27 (1)	96 (12)
十日町市							123	15
津南町	3				17	37	3	
十日町保健所管内計	3	-	-	-	17	37	126	15
柏崎市								71
刈羽村	5	12	20					4
柏崎保健所管内計	5	12	20	-	-	-	-	75
上越市	1,688	94	257		94	1,668	257	136
妙高市	20			20			20	130
上越保健所管内計	1,688	94	257	20	94	1,668	277	266
糸魚川市	32	22	47		3	89	5	
糸魚川保健所管内計	32	22	47	-	3	89	5	-
佐渡市	20	8	12	21			4	20
佐渡保健所管内計	20	8	12	21	-	-	4	20

※( )内は避難者を再掲(ただし調査可能な市町村のみ計上)

資料:新潟県「母子保健事業報告」



表45 3歳児精密健康診査(身体面)

(平成23年度)

市町村名	受診者	指示区分						診察所見(複数回答可)														健康管理上要注意の者 (実人員)	他施設紹介(再掲)	
		問題なし	要指導	要精密	要経過観察	要治療	身体的発育異常	運動機能発達異常	神経系感覚器の異常	視覚障害	聴覚障害	内科的疾患・異常						皮膚疾患	先天異常	育児環境上の問題	生活習慣上の問題			その他
												循環器系疾患	血液疾患	呼吸器系疾患	消化器系疾患	泌尿器系疾患								
累計	1,183 (3)	688 (1)	3	52	329	129	39	3	-	146	34	9	1	-	3	242	13	-	1	-	29	220	6	
新潟市	509 (2)	300		21	127	59	18			58	12	1				95	8				11	22	4	
新潟市計	509 (2)	300	-	21	127	59	18	-	-	58	12	1	-	-	-	95	8	-	-	-	11	22	4	
村上市	8	2			5	1					2					4								
関川村	1	1																						
粟島浦村																								
村上保健所管内計	9	3	-	-	5	1	-	-	-	2	-	-	-	-	-	4	-	-	-	-	-	-	-	
新潟市	39	16			19	4	3			4	1				1	14						23		
阿賀野市	36	22		3	11					2	1	1				10						14		
胎内市	24	18		1	5					3						3						6		
聖籠町	2	1			1											2								
新潟市保健所管内計	101	57	-	4	36	4	3	-	-	9	2	1	-	-	1	29	-	-	-	-	-	43	-	
五泉市	7	4		1	2		1			1						1								
阿賀町																								
新潟市保健所管内計	7	4	-	1	2	-	1	-	-	1	-	-	-	-	-	1	-	-	-	-	-	-	-	
三条市	11	6			5					5												5		
加茂市	6	4			2					1						1						2		
燕市	31	8			18	5				8	3	1				11							1	
弥彦村	1					1				1														
田上町	2	1			1					1													1	
三条市保健所管内計	51	19	-	-	26	6	-	-	-	16	3	1	-	-	-	12	-	-	-	-	-	8	1	
長岡市	150	70	3	11	54	12	5			15	8	2				40	3				3	40		
見附市	13	5		2	6		2						1			3						2		
出雲崎町	4	2			1	1				2												1		
長岡市保健所管内計	167	77	3	13	61	13	7	-	-	17	8	2	1	-	-	43	3	-	-	-	5	41	-	
小千谷市	6	1			4	1				3	1					2						5		
魚沼市	18	12		2	3	1	1			1	1					3								
魚沼市保健所管内計	24	13	-	2	7	2	1	-	-	4	2	-	-	-	-	5	-	-	-	-	-	5	-	
南魚沼市	42	27		9	6											15						15		
湯沢町																								
南魚沼市保健所管内計	42	27	-	9	6	-	-	-	-	-	-	-	-	-	-	15	-	-	-	-	-	15	-	
十日町市	63 (1)	47 (1)		1	8	7	1			7						1					8	8	1	
津南町	2	1			1											1						1		
十日町市保健所管内計	65 (1)	48 (1)	-	1	9	7	1	-	-	7	-	-	-	-	-	2	-	-	-	-	8	9	1	
柏崎市	31	21			3	7		1		6	3											10		
刈羽村																								
柏崎市保健所管内計	31	21	-	-	3	7	-	1	-	6	3	-	-	-	-	-	-	-	-	-	-	10	-	
上越市	156	93			37	26	8			21	2	2			2	33	2		1		3	63		
妙高市	5	1			3	1		1		3						1								
上越市保健所管内計	161	94	-	-	40	27	8	1	-	24	2	2	-	-	2	34	2	-	1	-	3	63	-	
糸魚川市	6	1			4	1				3						2								
糸魚川市保健所管内計	6	1	-	-	4	1	-	-	-	3	-	-	-	-	-	2	-	-	-	-	-	-	-	
佐渡市	10	4		1	3	2		1		1		2									2	4		
佐渡市保健所管内計	10	4	-	1	3	2	-	1	-	1	-	2	-	-	-	-	-	-	-	-	2	4	-	

※( )内は避難者を再掲(ただし調査可能な市町村のみ計上)

資料:新潟県「母子保健事業報告」

表46 3歳児精密健康診査(精神面)

(平成23年度)

市町村名	受診者数	受診結果									受診区分(延数)				
		指示区分					診察所見(複数回答可)				健康管理上要注意の者 (実人員)	児童相談所受診者	既存療育相談受診者		他施設紹介件数 (再掲)
		問題なし	要指導	要精密	要経過観察	要治療	精神発達障害	情緒行動上の問題	その他	保健所			その他	その他	
県計	86	4	-	5	65	12	65	21	7	68	-	80	-	6	16
新潟市	9				5	4	6		1					2	
新潟市計	9	-	-	-	5	4	6	-	1	-	-	-	-	2	-
村上市															
関川村															
粟島浦村															
村上保健所管内計		-	-	-	-	-	-	-	-	-	-	-	-	-	-
新発田市	39			4	32	3	37	13		39		50			11
阿賀野市															
胎内市															
聖籠町	1				1		1			1		1			1
新発田保健所管内計	40	-	-	4	33	3	38	13	-	40	-	51	-	-	12
五泉市	1				1		1			1					
阿賀町															
新津保健所管内計	1	-	-	-	1	-	1	-	-	1	-	-	-	-	-
三条市	1				1		1		1	1		1			
加茂市	1	1										1			
燕市															
弥彦村															
田上町	1				1		1			1		1			
三条保健所管内計	3	1	-	-	2	-	2	-	1	2	-	3	-	-	-
長岡市	18	2		1	14	1	9	5	2	16		18			2
見附市															
出雲崎町															
長岡保健所管内計	18	2	-	1	14	1	9	5	2	16	-	18	-	-	2
小千谷市	2				2			1	2	2		2			
魚沼市	3	1			1	1	1	1							
魚沼保健所管内計	5	1	-	-	3	1	1	2	2	2	-	2	-	-	-
南魚沼市															
湯沢町	1				1			1		1		1			
南魚沼保健所管内計	1	-	-	-	1	-	-	1	-	1	-	1	-	-	-
十日町市															
津南町															
十日町保健所管内計		-	-	-	-	-	-	-	-	-	-	-	-	-	-
柏崎市	3				1	2	2		1			3			2
刈羽村															
柏崎保健所管内計	3	-	-	-	1	2	2	-	1	-	-	3	-	-	2
上越市															
妙高市															
上越保健所管内計		-	-	-	-	-	-	-	-	-	-	-	-	-	-
糸魚川市															
糸魚川保健所管内計		-	-	-	-	-	-	-	-	-	-	-	-	-	-
佐渡市	6				5	1	6			6		2		4	
佐渡保健所管内計	6	-	-	-	5	1	6	-	-	6	-	2	-	4	-

※( )内は避難者を再掲(ただし調査可能な市町村のみ計上)

資料:新潟県「母子保健事業報告」

## 6 療育指導状況

### (1) 保健所別療育相談実施状況(動機・内容・判定区分)

### ～初回来談者の状況～

表47

	実施回数	初回実人員	相談動機										相談内容(延)				判定区分(実)					合計	平均受診者数 相談会1回当たりの
			健康診査			健康相談	関係機関からの紹介	保護者からの相談	その他	運動機能発達	精神機能発達	計	その他	正常	要観察	要精査	要医療	その他	計				
			乳児	幼児																家庭訪問			
				1歳6か月	7歳12か月																3歳		
計	76	359	12	44	61	15	13	17	134	60	2	47	308	22	377	23	205	13	29	89	359	731	9.6
村上保健所	6	26	-	2	1	-	-	-	22	-	-	3	24	-	27	1	21	-	-	4	26	64	10.7
新発田保健所	6	19	-	1	4	-	2	-	9	2	-	3	15	1	19	-	17	2	-	-	19	74	12.3
新津保健所	5	13	-	-	2	4	-	-	1	6	-	-	11	2	13	-	7	4	-	2	13	24	4.8
三条保健所	7	52	-	1	4	8	2	5	11	15	-	15	44	-	59	8	29	1	6	8	52	89	12.7
長岡保健所	9	76	-	1	13	18	-	1	30	5	-	3	74	-	77	3	39	2	6	26	76	114	12.7
魚沼保健所	6	25	1	5	3	7	3	-	2	4	-	9	18	-	27	7	9	2	6	1	25	37	6.2
南魚沼保健所	6	43	-	1	9	4	7	2	10	7	2	3	37	3	43	-	23	-	4	16	43	92	15.3
十日町保健所	5	14	-	-	2	1	-	3	7	1	-	-	13	1	14	-	8	-	3	3	14	38	7.6
柏崎保健所	5	7	-	-	-	3	-	-	2	1	-	1	5	1	7	2	2	1	2	-	7	12	2.4
上越保健所	10	40	-	-	1	5	3	-	26	5	-	10	35	1	46	-	20	-	1	19	40	83	8.3
糸魚川保健所	5	20	-	-	2	3	-	-	8	7	-	-	20	-	20	1	13	1	-	5	20	46	9.2
佐渡保健所	6	24	-	1	3	6	-	-	7	7	-	-	12	13	25	1	17	-	1	5	24	58	9.7

注：「合計」は初回受診者延人員と継続受診者延人員を合計した人数。

資料：保健所療育相談事業実績報告

(2) 初回受診者の状況（乳幼児割合・受診延人員）

表48

(平成23年度)

	乳児					1～2歳					3歳以上					合計		相談会1回当たりの 平均初回受診者数 (人)									
	受診実人員		判定区分			全体に占める割合		受診延人員		判定区分			全体に占める割合		受診実人員		受診延人員										
	(A)		正常	要観察	要精査	要医療	その他	(%)	(B)		正常	要観察	要精査	要医療	その他	(%)	A+B+C		a+b+c								
計	17	3	8	1	4	1	5	21	113	9	63	6	14	21	31	124	229	11	136	5	10	68	64	256	401	4.7	
村上保健所	-	-	-	-	-	-	-	-	6	1	4	-	-	1	23	7	20	-	17	-	-	3	77	22	26	29	4.3
新発田保健所	2	-	1	1	-	-	11	4	9	-	8	1	-	-	47	13	8	-	8	-	-	-	42	12	19	29	3.2
新津保健所	-	-	-	-	-	-	-	-	5	-	2	3	-	-	38	5	8	-	6	-	-	2	62	8	13	13	2.6
三条保健所	4	2	1	-	1	-	8	5	15	1	8	-	3	3	29	16	33	5	20	1	2	5	63	39	52	60	7.4
長岡保健所	1	-	1	-	-	-	1	2	28	1	14	-	4	9	37	30	47	2	24	2	2	17	62	51	76	83	8.4
魚沼保健所	5	1	1	-	3	-	20	5	11	5	3	1	2	-	44	11	9	1	5	1	1	1	36	9	25	25	4.2
南魚沼保健所	-	-	-	-	-	-	-	-	17	-	10	-	2	5	40	19	26	-	13	-	2	11	60	27	43	46	7.2
十日町保健所	-	-	-	-	-	-	-	-	3	-	-	-	2	1	21	3	11	-	9	-	1	1	79	21	14	24	2.8
柏崎保健所	-	-	-	-	-	-	-	-	1	-	-	1	-	-	14	1	6	2	2	2	-	-	86	6	7	7	1.4
上越保健所	2	-	2	-	-	-	5	2	8	-	5	-	1	2	20	8	30	-	13	-	-	17	75	30	40	40	4.0
糸魚川保健所	-	-	-	-	-	-	-	-	6	1	5	-	-	-	30	6	14	-	8	1	-	5	70	14	20	20	4.0
佐渡保健所	3	-	2	-	-	1	13	3	4	-	4	-	-	-	17	5	17	1	11	-	6	71	17	24	25	4.0	

資料：保健所療育相談事業実績報告

## 7 生涯を通じた女性の健康支援事業相談実施状況

### (1) 女性健康支援センター事業

表49 女性健康支援センター事業相談実施状況

(平成23年度)

地域機関名	計 (延件数)	内 訳							
		思春期	妊娠・避妊	不妊	メンタルヘルス	婦人科疾患	更年期障害	性感染症	その他
計	237	15	15	2	13	21	6	5	160
村 上	11	3	1	-	-	5	-	1	1
新発田	-	-	-	-	-	-	-	-	-
新 津	12	3	3	-	3	3	-	-	-
三 条	-	-	-	-	-	-	-	-	-
長 岡	96	2	1	2	2	8	5	2	74
魚沼	4	4	-	-	-	-	-	-	-
南魚沼	8	2	2	-	1	2	1	-	-
十日町	4	-	2	-	-	-	-	2	-
柏 崎	24	1	5	-	-	1	-	-	17
上 越	64	-	-	-	1	2	-	-	61
糸魚川	14	-	1	-	6	-	-	-	7
佐 渡	-	-	-	-	-	-	-	-	-

資料：「新潟県女性健康支援センター事業実績報告」

### (2) 新潟県不妊専門相談センター事業

不妊に悩む方等を対象に「新潟県不妊専門相談センター事業」を新潟大学医歯学総合病院(H8.12～)と県立中央病院(H13.7～H17.3.31)に委託して実施。

表50 新潟県不妊専門相談センター相談実施状況

	相談件数	(内訳)		
		面接	電話	メール
平成8年度	39	39	-	-
9	109	109	-	-
10	96	96	-	-
11	54	54	-	-
12	32	32	-	-
13	47	47	-	-
14	156	56	46	54
15	130	22	33	75
16	121	9	35	77
17	103	10	34	59
18	91	9	35	47
19	54	10	17	27
20	51	8	27	16
21	72	6	25	41
22	61	10	12	39
23	56	14	27	15

資料：「新潟県不妊専門相談センター事業実績報告」

## 8 医療給付

### (1) 医療給付の概要

表51 年度別・種別医療券交付状況

種別 年度	育成医療									結核 児童 療育	養育医療		妊娠中毒 症等療養 援護		
	計	一般障害					内臓障害				県 新潟 市 分	県 新潟 市 分	県 新潟 市 分	県 新潟 市 分	
		肢不 自 体由	視 覚 障 害	聴 覚 ・ 平 衡	機 能 障 害	そ し ゃ く 機 能 障 害 ・ 音 声 ・ 言 語	心 臓	人 工 透 析	そ の 他 の 臓						
13	1,262	117	143	39	384	173	1	405	-	308	78	3	-		
14	1,225	101	122	47	414	155	9	377	-	359	106	5	-		
15	1,311	121	89	51	501	171	4	374	-	313	115	-	-		
16	1,220	110	91	47	423	184	8	357	-	375	100	-	-		
17	1,140	124	93	34	360	190	5	333	-	361	173	-	-		

資料:「新潟県福祉保健部健康対策課調べ」

注:1 本表は当該年度内に交付した医療券の数を計上した。従って、「給付実人員」と一致しないものもある。  
2 新潟市(政令市)を含む。

種別 年度	育成医療																			訪 問 看 護	結核 児童 療育	養育 医療			
	計	入院											入院外												
		視 覚 障 害	聴 覚 ・ 平 衡 機 能 障 害	音 声 ・ 言 語 ・ そ し ゃ く	機 能 障 害	肢 体 不 自 由	内臓障害					免 疫 機 能 障 害	視 覚 障 害	聴 覚 ・ 平 衡 機 能 障 害	音 声 ・ 言 語 ・ そ し ゃ く	機 能 障 害	肢 体 不 自 由	内臓障害							
							心 臓	腎 臓	小 腸	肝 臓	そ の 他							心 臓	腎 臓				小 腸	肝 臓	そ の 他
18	2,259	52	23	100	130	164	7	0	0	240	0	33	24	1,159	100	42	3	3	0	170	0	9	-	355	
19	881	38	19	73	81	80	1	0	0	119	0	22	20	198	74	41	2	0	0	112	0	1	-	324	
20	558	48	21	74	79	79	2	2	0	126	0	0	2	121	3	0	0	0	0	0	0	1	-	331	
21	814	26	25	102	65	102	3	1	0	82	0	19	32	176	47	51	0	6	0	76	0	1	-	326	
22	933	47	23	72	80	98	3	9	1	136	0	30	21	155	69	52	2	2	1	132	0	0	-	318	
23	1,053	52	38	61	91	112	2	5	0	176	0	19	35	158	81	73	0	3	0	146	0	1	-	328	

資料:「新潟県福祉保健部健康対策課調べ」

注:1 前年度の3月から当該年度の2月までに給付決定した件数。  
2 育成医療の入院・入院外・訪問看護の各区分毎の件数は、再掲を含む。  
3 新潟市(政令市)分を除く。  
4 内部障害に肝臓が平成21年度から追加となった。

表52-1 年度別・小児慢性特定疾患認定状況

種別 年度	計	悪性 性 新 生 物	慢 性 腎 疾 患	ぜ ん そ く	慢 性 心 疾 患	内 分 泌 疾 患	膠 原 病	糖 尿 病	先 代 謝 天 異 性 常	血 友 液 病 疾 等 患	血 液 病 疾 等 患	神 筋 経 疾 患
10	2,112	379	154	311	286	512	42	66	105	193	64	
11	2,111	379	168	285	277	518	45	77	105	188	69	
12	2,020	386	174	230	250	517	43	82	125	145	68	
13	1,778	368	158	137	167	501	35	96	122	121	73	
14	1,793	361	156	136	144	516	37	107	137	123	76	
15	1,741	373	158	102	117	513	39	108	134	117	80	
16	1,492	329	132	74	110	436	30	84	123	98	76	

資料:「新潟県福祉保健部健康対策課調べ」

注:1 各年3月31日現在の受給者数。

2 新潟市(政令市)分を除く。

表52-2 年度別・小児慢性特定疾患認定状況

疾患群 年度	計	01 悪 性 新 生 物	02 慢 性 腎 疾 患	03 慢 疾 性 呼 吸 器 患	04 慢 性 心 疾 患	05 内 分 泌 疾 患	06 膠 原 病	07 糖 尿 病	08 先 代 謝 天 異 性 常	09 血 友 液 免 疫 等 疾 患	10 神 筋 経 疾 患	11 慢 疾 性 消 化 器 患
17	1,199	246	119	11	88	416	26	67	59	42	83	42
18	1,184	240	122	11	105	391	30	65	49	40	84	47
19	1,179	246	119	12	104	382	33	57	46	43	90	47
20	1,174	241	120	15	114	367	34	55	46	47	90	45
21	1,186	244	128	18	115	362	37	58	46	45	92	41
22	1,172	235	132	20	112	344	42	55	46	45	97	44
23	1,140	219	132	20	117	322	42	57	47	48	92	44

資料:「新潟県福祉保健部健康対策課調べ」

注:1 平成17年4月1日から、児童福祉法に基づく制度となるとともに、対象疾患の見直しなど大幅な改正が実施された。

2 各年3月31日現在の受給者数。

3 新潟市(政令市)分を除く。



(2) 育成医療

表53 育成医療

種別 年度	給付 実人員 人	給付 件数 件	総医療費 円	社会保険等 各法負担額 円	自己負担額 円	公費負担額 円
20	933	558	612,862,110	561,115,168	15,618,792	36,128,150
21	889	814	698,974,222	644,453,385	7,544,247	46,976,590
22	1,013	933	836,448,230	774,289,989	6,905,282	55,252,959
23	1,010	1,053	886,767,625	816,084,278	6,676,194	64,007,153

資料:「障害者国庫負担金事業実績報告書」

注1:「医療費」欄には、治療材料の支給を含む。

2:新潟市(政令市)分を除く。

(3) 養育医療

表54 養育医療 一体重別・世帯階層別医療券交付数

年 度	計	生下時体重別(新規給付決定実人員のみ)							世帯階層別				
		1,000g 以下	1,001~ 1,500g	1,501~ 1,800g	1,801~ 2,000g	2,101~ 2,300g	2,301~ 2,500g	2,501g 以上	A	B	C	D1~ D5	D6 以上
20	308	40	51	74	53	45	15	30	0	7	8	298	18
21	283	16	52	53	25	51	2	84	0	0	55	219	52
22	277	19	144	41	29	18	8	18	0	6	8	291	13
23	281	35	50	43	57	55	13	28	1	5	11	299	12

資料:「母子保健衛生費国庫負担金及び国庫補助金実績報告書」

注:新潟市(政令市)分を除く。

表55 養育医療 一医療給付額一

年度	給付 実人員 人	給付 延日数 日	給付 延件数 件	総医療費 円	医療保険等 各法負担金 円	公費負担額 円	徴収額 (調定額) 円
20	331	15,551	797	908,933,180	838,606,963	70,326,217	13,707,091
21	326	15,396	780	977,617,859	909,281,524	68,336,335	14,574,470
22	318	14,907	772	1,096,598,770	1,026,226,514	70,372,256	14,663,130
23	328	15,444	826	1,194,585,996	1,119,380,042	75,205,954	14,040,180

資料:「母子保健衛生費国庫負担金及び国庫補助金実績報告書」

注:新潟市(政令市)分を除く。

#### (4) 小児慢性特定疾患治療研究事業

表56 小児慢性特定疾患治療研究事業-病類別・年齢別認定者数-

(平成23年度)

疾患群 年齢区分	合 計		01 悪性新生物		02 慢性腎疾患		03 慢性呼吸器患		04 慢性心疾患		05 内分泌疾患		06 膠原病		07 糖尿病		08 先天性異常		09 血友病等血液疾患		10 神経疾患		11 慢性消化器患	
	男	女	男	女	男	女	男	女	男	女	男	女	男	女	男	女	男	女	男	女	男	女	男	女
計	597	543	117	102	87	45	11	9	64	53	148	174	20	22	25	32	26	21	39	9	47	45	13	31
0歳	-	-	-	-	-	-	-	-	-	-	-	-	-	-	-	-	-	-	-	-	-	-	-	-
1歳	3	8	-	-	-	-	-	-	2	3	-	3	-	-	-	-	-	1	-	-	1	-	1	-
2歳	16	10	1	-	2	-	2	2	5	-	1	1	2	-	-	-	1	2	-	-	6	1	-	-
3歳	14	12	1	3	1	1	2	1	3	4	2	-	-	-	-	-	-	2	-	2	3	1	-	-
4歳	26	17	1	3	1	1	3	1	5	1	3	1	3	-	1	-	2	3	3	2	4	4	-	1
5歳	29	21	11	2	5	1	1	1	2	5	3	4	-	1	1	1	1	-	2	-	3	4	-	2
6歳	30	22	4	7	2	1	-	-	5	4	4	6	1	1	1	-	2	-	3	-	5	2	3	1
7歳	26	29	6	7	2	-	-	1	3	6	7	5	1	1	1	-	2	2	1	1	3	3	-	3
8歳	37	27	18	5	3	1	-	-	2	4	7	10	-	2	-	-	1	-	5	-	-	2	1	3
9歳	33	23	8	1	3	7	-	-	4	3	9	7	-	-	-	1	1	-	3	-	4	2	1	2
10歳	35	26	12	6	2	3	1	-	2	1	10	9	-	1	1	2	2	1	2	-	3	2	-	1
11歳	43	27	3	5	13	2	1	1	5	1	13	8	1	-	3	2	-	1	-	1	3	2	1	4
12歳	33	39	5	8	4	3	-	-	4	3	12	13	1	3	1	2	1	1	1	-	3	2	1	4
13歳	39	38	10	10	9	3	-	-	2	5	8	13	1	2	-	1	3	2	3	1	3	-	-	1
14歳	43	41	9	10	6	3	-	2	4	2	18	16	-	2	1	2	-	-	-	-	5	3	-	1
15歳	36	38	2	4	4	4	1	-	5	4	15	17	-	-	1	4	3	1	3	3	1	1	1	-
16歳	41	45	6	10	5	3	-	-	3	1	13	19	4	2	3	6	2	2	2	-	3	1	-	1
17歳	43	36	6	8	12	4	-	-	1	1	11	8	2	2	3	3	2	3	2	-	3	3	1	4
18歳	34	33	6	5	7	5	-	-	4	3	3	10	3	2	4	2	2	2	2	-	1	2	2	2
19歳	19	29	2	4	3	1	-	-	2	-	7	15	1	3	2	2	1	1	1	1	-	2	-	-
20歳	17	22	6	4	3	2	-	-	1	2	2	9	-	-	2	4	1	1	1	-	1	-	-	-

注:新潟市(政令市)分を除く。

資料:「新潟県福祉保健部健康対策課調べ」

表57 小児慢性特定疾患治療研究事業-医療給付額-

区 分	給付実人員 人	給付延日数 日	給付延件数 件	総医療費 円	医療保険負担額 円	給付額 円
21	1,199	-	-	1,918,582,791	1,653,161,435	249,514,720
22	1,217	-	-	2,047,646,603	1,794,589,492	237,553,038
23	1,255	-	-	1,765,947,840	1,534,981,126	217,145,992

資料:「新潟県福祉保健部健康対策課調べ」

表58 小児慢性特定疾患認定状況

(平成23年度)

保健所	計	01 悪性 新生物	02 慢性 腎疾患	03 慢性呼吸器疾患	04 慢性 心疾患	05 内分泌疾患	06 膠原病	07 糖尿病	08 先天性代謝異常	09 血友病等血液・免疫疾患	10 神経・筋疾患	11 慢性消化器疾患
計	1,140	219	132	20	117	322	42	57	47	48	92	44
村上	48	14	6	1	4	10	4	4	1	-	3	1
新発田	122	25	19	2	6	35	4	10	5	1	10	5
新津	46	10	1	1	7	11	2	1	8	1	1	3
三条	165	32	16	1	13	49	6	12	4	7	16	9
長岡	249	51	29	6	21	62	11	5	10	17	25	12
魚沼	53	11	6	-	6	10	4	1	4	3	5	3
南魚沼	52	10	7	-	10	12	2	4	1	-	3	3
十日町	35	5	2	1	3	12	2	1	3	3	2	1
柏崎	88	14	18	1	5	26	1	8	3	4	6	2
上越	192	32	21	4	27	63	6	7	4	5	19	4
糸魚川	47	7	3	2	11	13	-	3	3	4	-	1
佐渡	43	8	4	1	4	19	-	1	1	3	2	-

資料:「新潟県福祉保健部健康対策課調べ」

(5) 県単独医療費助成制度

表59 乳児医療費助成事業助成額

年 度	実 施 市 町 村	助 成 延 件 数 件	総医療費 円	保険給付 円	他法負担 円	一部負担金 円	助成額 円
21	31	256,127	3,805,543,715	3,098,159,664	18,190,109	176,769,653	512,424,289

資料:「乳児医療費助成事業実績報告書」

表60 子ども医療費助成事業助成額

年 度	実 施 市 町 村	助 成 延 件 数 件	総医療費 円	保険給付 円	他法負担 円	一部負担金 円	助成額 円
21	31	782,483	8,280,542,080	6,582,614,019	8,916,819	431,057,841	1,257,953,401
22	30	910,924	10,807,725,478	8,586,417,931	23,418,782	546,776,868	1,651,111,897
23	30	973,749	11,382,105,687	9,043,249,510	20,932,151	570,243,478	1,747,680,548

資料:「子ども医療費助成事業実績報告書」

※H22～乳児医療費助成事業は、子ども医療費助成事業に統合。

※新潟市への補助率:H20 1/6、H21 1/12、H22～補助なし。

(6) 不妊治療費助成事業

表61 不妊治療費助成事業助成額

年 度	助成件数 件	助成額 円
16	300	29,987,772
17	390	38,990,906
18	481	47,957,203
19	812	79,457,159
20	839	82,777,022
21	933	122,857,210
22	1,013	139,100,609
23	1,135	154,202,260

資料:「新潟県福祉保健部健康対策課調べ」

## 9 母子保健組織及び関係団体活動状況

### (1) 市町村別母子保健推進員活動状況

表62

(平成23年度)

市町村	推進員数 (人)	活動内容(件数)					計
		健診等勸奨	妊娠届履行	申請指導	問題点把握	その他	
県計	2,672	4,130			32	5,635	9,797
新潟市							
新潟市計	-	-	-	-	-	-	-
村上市							
関川村	20	119				91	210
粟島浦村							
村上保健所管内計	20	119				91	210
新発田市							
阿賀野市	296						
胎内市	163					86	86
聖籠町							
新発田保健所管内計	459	-	-	-	-	86	86
五泉市	58	385				493	878
阿賀町	18					135	135
新津保健所管内計	76	385	-	-	-	628	1,013
三条市	322	2,397					2,397
加茂市	161						
燕市	398					324	324
弥彦村	52	649					649
田上町	35	65					65
三条保健所管内計	968	3,111	-	-	-	324	3,435
長岡市	264					4,314	4,314
見附市	60	218				96	314
出雲崎町							
長岡保健所管内計	324	218	-	-	-	4,410	4,628
小千谷市							
魚沼市							
魚沼保健所管内計	-	-	-	-	-	-	-
南魚沼市							
湯沢町	15	297				77	374
南魚沼保健所管内計	15	297	-	-	-	77	374
十日町市							
津南町							
十日町保健所管内計	-	-	-	-	-	-	-
柏崎市	387				32		32
刈羽村	22					9	9
柏崎保健所管内計	409	-	-	-	32	9	41
上越市							
妙高市							
上越保健所管内計	-	-	-	-	-	-	-
糸魚川市							
糸魚川保健所管内計	-	-	-	-	-	-	-
佐渡市	401					10	10
佐渡保健所管内計	401	-	-	-	-	10	10

資料:新潟県「母子保健事業報告」

(2) 社団法人母子保健推進会議

1) 新潟県母子保健推進協議会 (昭和44年6月発足、平成18年3月31日解散)

2) 事務局所在地

〒162-0843 東京都新宿区市谷田町1-10保健会館新館内  
TEL 03-3267-0690

(3) 社会福祉法人恩賜財団母子愛育会

1) 市町村愛育班 なし

2) 事務局所在地

〒106-8580 東京都港区南麻布5丁目6番8号  
TEL 03-3473-8311(代)

(4) 母子健康センター設置状況

表 65

(平成24年4月1日現在)

区分 設置 市町村名	所在地	開所 年月日	国補 対象	建 物		助産床
				構 造	面 積 m <sup>2</sup>	
村上市	大字岩沢字十ノ木 4886-19	S41. 4. 1	○	木 造 二階建 トタン葺	280.91	8 (休止)
村上市	大字寒川 135	S45.11.20	○	木造瓦葺 二階建	279.90	—
胎内市	大字栗木野新田 107	S49. 2. 1	○	鉄 筋 二階建	379.70	—
加茂市	大字幸町 2-3-5	S52. 4. 1	○	鉄 筋 二階建	376.23	—
田上町	大字田上丙 2548-2	S42. 4. 1	○	木 造 平屋建 トタン葺	289.16	—
佐渡市	湊 212 番地	S53. 4. 1	○	鉄 筋 三階建 (三階のみ)	407.88	—
佐渡市	千種 240 番地	S55. 3. 1	○	鉄 筋 二階建	208.05	—
佐渡市	畑野甲 531-2	S61.11. 1	○	木 造 平屋建 ステンレス葺	699.03	—

資料:「新潟県福祉保健部健康対策課調べ」

## 母子保健の現況（平成24年）

平成25年3月発行

発行 新潟県福祉保健部健康対策課  
〒950-8570 新潟市中央区新光町4番地1  
電話 025(280)5197(直通)  
FAX 025(285)8757