

第 2 章 母子保健対策の概況

1 新潟県の母子健康管理体系

(1) 母子保健対策推進体制

母子保健は、生涯にわたる健康づくりの基盤をなすものであり、次代を担う子ども達を心身ともに健やかに生み育てる重要な施策である。

市町村・県では関係機関や団体と密接な連携を保ちながら、市町村においては妊産婦、乳幼児等の健康診査や保健指導等基本的サービスの実施、県においては広域的な観点に立ったより専門的なサービスを実施し、母子保健対策の推進を図っている。

表 24 母子保健関係実施事業一覧

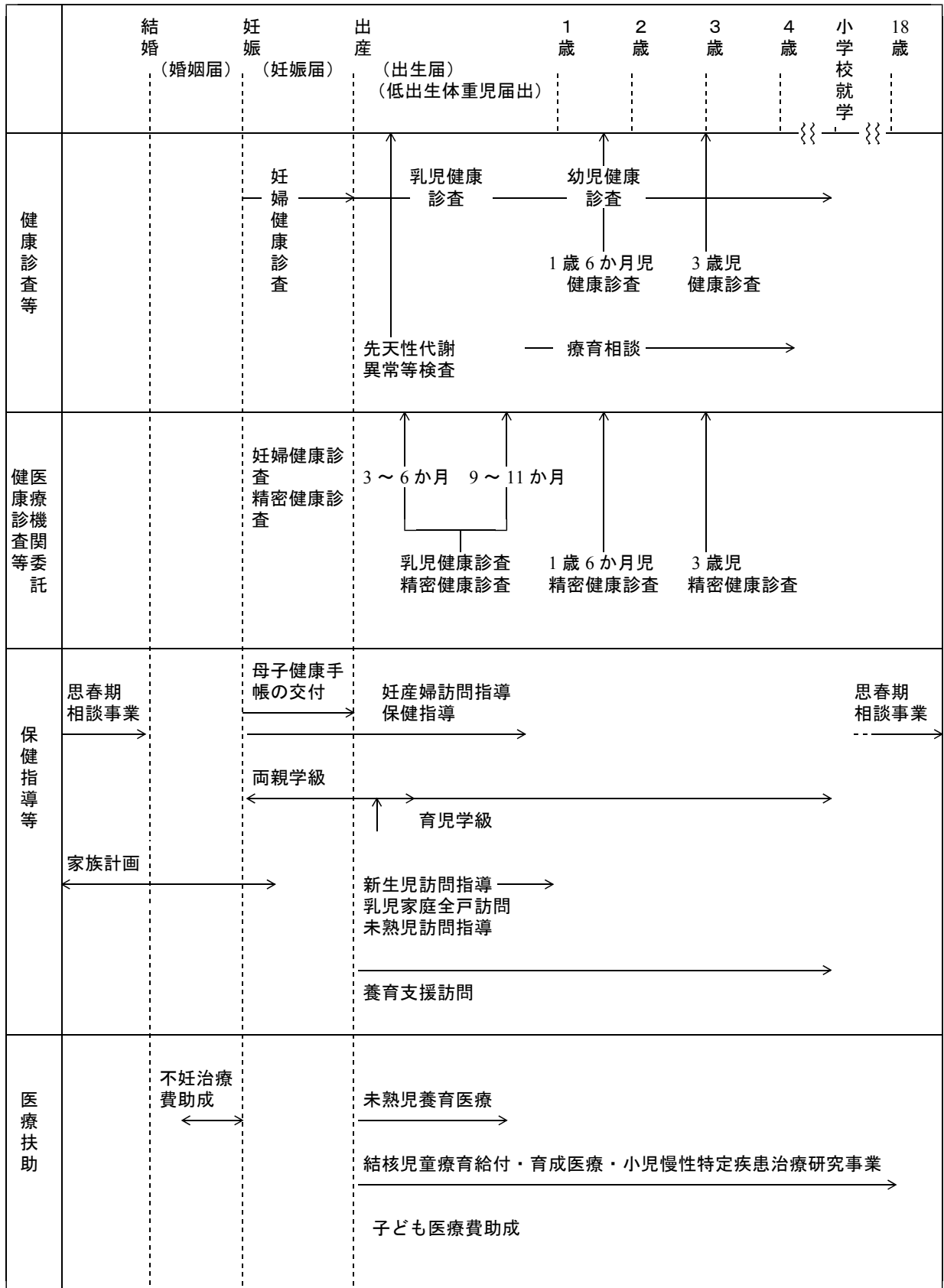
(平成 24 年度)

	事業名	根拠法令	実施主体	実施年度
健康診査等	妊婦乳児健康診査 (医療機関委託)	母子保健法第13条	市町村	妊婦(一般) 昭和44年 妊婦(精密) 昭和45年 乳児(精密) 昭和44年 乳児(一般) 昭和48年 妊婦(超音波) 平成8年
	妊産婦乳幼児健康診査	母子保健法第13条	市町村	妊産婦・乳幼児 昭和23年
	妊婦B型肝炎検査		市町村	妊婦・乳児 昭和60年 妊婦 平成7年
	1歳6か月児健康診査	母子保健法第12条	市町村	昭和52年 (精密健診 昭和62年)
	3歳児健康診査	母子保健法第12条	市町村	昭和36年 (精密健診 昭和38年) (視聴覚 平成2年)
	先天性代謝異常検査		県・政令市	昭和52年・昭和55年 副腎過形成 昭和63年
	先天性甲状腺機能低下症検査		県・政令市	昭和56年
保健指導・相談	母子保健訪問指導等	母子保健法第11条、第17条	市町村	昭和60年
	未熟児訪問指導※1	母子保健法第19条	県・政令市	昭和33年
	療育相談事業	児童福祉法第19条	県	療育の相談 昭和26年 療育相談事業 平成元年 全保健所実施
	生涯を通じた女性の健康支援事業		県	平成8年
	乳幼児虐待予防対策事業		県	平成13年
医療扶助	結核児童療育給付	児童福祉法第20条	県・政令市	昭和34年
	育成医療	障害者自立支援法第5条の18	県・政令市	昭和29年
	養育医療	母子保健法第20条	県・政令市	昭和33年
	小児慢性特定疾患治療研究事業	児童福祉法第21条の5	県・政令市	昭和49年
	乳児医療費助成事業 ※平成22年子ども医療費に統合		市町村	妊婦・乳児 昭和48年 乳児 昭和58年
	子ども医療費助成事業 ※平成19年幼児医療費から名称変更		市町村	幼児 平成8年
	不妊治療費助成事業		県・政令市	平成16年

※1 一部市町村に権限委譲済み

※2 法令により義務づけられている事業や、県が事業化しているものを主に掲載しています。この他にも、各市町村で様々な事業を実施しています。

図16 母子保健対策体系一覧



(2) 市町村母子保健事業の概要

市町村では、それぞれの実情に即して、母親学級、育児相談、訪問指導など多様な母子保健事業がきめ細かく実施されている。

表25 市町村母子保健事業の実績

保健所名	市町村名	母性期										乳幼児期										
		母親学級(パパママ学級含む)			家庭訪問		妊婦健康診査(医療機関委託)	歯科検診		健康相談		家庭訪問			健康診							
		妊婦のみ:母 両親:両	対象週数	1コースの回数	妊婦	産婦	妊婦一人あたりの回数	妊婦	産婦	妊婦	産婦	新生児	4ヶ月未満	4ヶ月以上	幼児	乳児						
																医療機関委託		集団				
対象月齢	回数	対象月齢	回数																			
新潟市	新潟市	母 両 その他	妊娠3・4か月 妊娠3・4か月	1~3 1	一部	全	14				一部		○	○	全	一部	一部	一部	3、10	2	4	1
	村上市	両	妊娠全期	4	一部	全	14								全	全	一部	一部	7~8	1	4~5	
	関川村					一部	全	14	全			○	○	一部	全	一部	一部		4~6	1	7~8、 10~11	2
新発田	粟島浦村					全	14							○	全							
	新発田市	両 その他	7・8か月 5か月、父親参加可	1 1	一部	全	14	全	全						全	一部	一部	一部	7	1	3	1
	阿賀野市	母 両	前期 前期	1 1	一部	一部	14	全			○			一部	全	一部	一部				4、10	2
	胎内市	両	概ね14~35週	2	一部	全	14		全		○	○		全	全	一部	一部				4、7	2
新津	聖籠町	母	12~23週	1	一部	全	14	全						全	全	一部	一部				4、7	2
	五泉市	母 両	前期・後期 中期	3 3	一部	一部	14				○	○		一部	一部	一部						4、10
三条	阿賀町				一部	全	14	全						全	全	一部	一部	1	1	4、7、 10	3	
	三条市	両	16~23週、24~31週	2	一部	一部	14				○	○		一部	全	一部	一部	7	1	4	1	
	加茂市	両	16~23週、24~30週	2	一部	全		一部				○		一部	一部	一部	一部	6	1	3~4	1	
	燕市	母 両	全週数 全週数	3 3	全	全	14	全			○	○		全	一部	一部	一部	6	1	4、10	2	
	弥彦村	母 両	妊娠4~8か月 妊娠4~8か月	1 1	一部	全	14	全	全			○		全	一部	一部	一部	6~8	1	4~5	1	
田上町	母 両	16~23週、24~31週 28~35週	2 1	一部	全	14	全			○			全	一部	一部	一部	6~8	1	3~4	1		

妊産婦、乳幼児家庭訪問
全：全員
一部：一部対象者

医療費等助成
妊：妊婦医療費
産：産婦医療費
幼：乳児及び幼児医療費助成
検：先天性代謝異常等検査指導管理料助成

平成24年度末現在

査					乳 幼 児 期			そ の 他			
幼児			歯 科 の 診 他	育 (対 象 年 月 相 談)	育 (対 象 年 月 教 室)	療 育 指 導	ミ ル ク の 支 給	医 療 費 等 助 成 等	その他講習会・教室等	母 子 保 健 推 進 員 等 の 有 無	
1 ・ 6 歳 児	3 歳 児	そ の 他 年 齢									
○	○	○	○	特に決まってい ない	1歳未満	療育教室 医師による相談		妊・産・幼	スイートポテの会、離乳食・幼児食講習会		
○	○		○	乳児 幼児		みかんクラブ マザーズシップ		幼	もぐもぐ相談、育児学級、なかよし広場、 わんぱく教室、すくすく相談、 にこにこキッズ相談、赤ちゃん広場		
○	○		○	4～5か月児 1歳11か月～2歳 2か月児		育児相談会(療育相談)		幼	すくすく(子育て支援センター事業)	○	
○	○		○	～1 1～6				妊・産・幼			
○	○		○	12か月未満 1歳～就学前	4か月	子ども発達相談室(こども 課主管)		妊・産・幼	すくすく教室		
○	○		○	希望者	2歳			幼	離乳食講習会 ①親子あそびの広場②すくすく広場③双子のつどい	○	
○	○		○	乳児 幼児	5か月児	フォローアップ相談会 乳幼児発達相談室		幼	びよびよ広場 育児懇談会	○	
○	○		○		4・5か月	あそび教室		妊・産・幼	未就園児の会 すくすくサロン「さくらんぼ」		
○	○		○	乳児 幼児	2か月 幼児	療育教室		妊・幼	前期離乳食講習会、後期離乳食講習会 親支援講座	○	
○	○	○	○	0～12か月 特に決めてい ない		こども発達相談会 保育園巡回相談		妊・産・幼	子育て支援事業	○	
○	○		○	0歳から1歳 1歳から就学前		こどものびのび相談会 子ども発達相談室		妊・産・幼	10か月児健康相談会 すまいる心の相談会	○	
○	○		○	9～10か月		えくぼ会		妊・産・幼	離乳食講習会	○	
○	○		○	全て 全て	5か月～ 1歳	療育相談・ひよこ相談 会・幼児発達相談 親子のびすく教室		妊・産・幼	ミラクルツインズ(双子の集い) 3歳のお友達集まれ～	○	
○	○		○	6～7か月・9～10 か月・希望者 幼児希望者		やひこ親子の会		幼	赤ちゃんマッサージ教室、離乳食クッキング	○	
○	○		○	乳児全て 幼児全て	6～7か月、9～10 か月	ひまわりの会		幼		○	

保健所名	市町村名	母性期										乳幼児期									
		母親学級(パパママ学級含む)				家庭訪問		妊婦健康診査(医療機関委託)		歯科検診		健康相談		家庭訪問				健康診			
		妊婦のみ:母 両親:両	対象週数	1 コ ー ス の 回 数	家 庭 訪 問		妊 婦 健 康 診 査 (医 療 機 関 委 託)		歯 科 検 診		健 康 相 談		新 生 児	乳 児		幼 児	健 康 診				
					妊 婦	産 婦	妊 婦 一 人 あ た り の 回 数	妊 婦	産 婦	妊 婦	産 婦	4 ヶ 月 未 満		4 ヶ 月 以 上	乳 児		集 団				
																対 象 月 齢	回 数	対 象 月 齢	回 数		
長岡	長岡市	両		1	一部	一部	14	全		○	○	一部	一部	一部	一部	有					
	見附市	母 両		1 1	一部	全	14			○	○	全	全	一部	一部	7~11	1	4	1		
	出雲崎町				全	一部	14	全				一部	全			1歳未 満	1	3~4、 9~10	2		
魚 沼	小千谷市	母 両		1 1	全	全	14					全	一部	一部	一部	6		4、10			
	魚沼市	両	6か月	1	一部	一部	14					一部	全	一部	一部	9~10	1				
南魚沼	南魚沼市	両	中期	1		全	14					全	全	一部	一部	7	1	4、10	2		
	湯沢町				一部	全	14	全		○		全	全	一部	一部			4、10	2		
十日町	十日町市	両		3	一部	一部	14	一部		○	○	一部	全	一部	一部	6~7		4			
	津南町				一部	全	14					一部	全	一部	一部			3~4、 9~10	2		
柏崎	柏崎市	母 両	6か月 4・5か月、7~9か月	1 2	一部	全	14	一部		○	○	全	一部	一部	一部	6~7		3~4、 9~10			
	刈羽村	両	全て	2	全	全	14	全		○	○	全	全	一部	一部	3・4 又は6・ 7		3~5、 9~11			
上越	上越市	両		3	一部	全	14	一部		○	○	全	一部	一部	一部	7、10		4			
	妙高市	両	6.7.8か月		一部	全	14					全	一部	一部	一部						
糸魚川	糸魚川市	母 両		3 1	一部	一部	無制限			○		一部	全	一部	一部	1、6	2	4、10	2		
佐渡	佐渡市	両	24	1	全	全	14	全				全	全	一部	一部	1	1	4、7、 10	3		

「新婚学級」:実施市町村なし

査					乳 幼 児 期			そ の 他			
幼児			歯 科 検 診	そ の 他	育 （ 対 象 年 月 齢 相 談	育 （ 対 象 年 月 齢 教 室	療 育 指 導	ミ ル ク の 支 給	医 療 費 等 助 成 等	その他講習会・教室等	母 子 保 健 推 進 員 等 の 有 無
1 ・ 6 歳 児	3 歳 児	そ の 他 年 齢									
○	○		○		乳児 幼児		子ども発達相談室		妊・産・幼	子育て支援地区活動	○
○	○		○		7～8か月	1歳6か月まで	発達支援教室つくし会		幼	離乳食教室 NP講座	○
○	○		○		5～7か月		巡回相談事業		幼	だっこちゃんクラブ めばえ教室	
○	○		○				プレイ教室		幼	離乳食講習会、幼児食講習会	
○	○		○		5歳児発達相談	1歳児	つくしプレー教室 ステップアップ教室 言葉の相談会		妊・産・幼	離乳食講習会	
○	○		○		全て 入園前	2～3か月	遊びの教室 くれよん		妊・産・幼		
○	○		○			4か月、6か月	親子遊び教室 言葉の教室		妊・産・幼	育児講座、食育講座、保育園児歯みがき教室	○
○	○		○		1～11か月 1歳～6歳		あそびの教室 くれよん教室(十日町) くれよん教室(松之山)		幼	離乳食教室 2コース ・離乳はじめてコース ・ステップアップコース ブラッシング教室	
○	○		○				あそびの広場		幼	すくすくお楽しみ会	
○	○		○		乳児:制限なし 2歳	2か月、5か月 1歳	らっこクラブ 早期療育事業		妊・産・幼		○
○	○		○		乳児 幼児			妊・産 :全員	妊・産・幼	すくすく講座 リフレッシュ講座 赤ちゃん学級 あそびの広場	○
○	○		○		乳児 幼児		親子教室		妊・産・幼		
○	○		○		乳児		1歳6か月の乳児健診		妊・幼	子どもの健康講演会	
○	○		○		0か月～12か月 児 1歳～6歳児	0か月～12か月 児 0～3歳児	5歳児(年中児)発達相談 会			かんがるーくらぶ 保育園幼稚園健康教室	○
○	○		○		未就園児 未就園児	就園児			幼	離乳食講習会 親子のびのび教室 保育園食育事業	○

資料:新潟県「母子保健事業報告」

2 一般母性対策

家族計画と母子保健知識の普及

表26 年度別母体保護相談実施状況

	総数			個別指導										集団指導		実施市町村数
				小計		結婚		受胎調節		人工妊娠中絶		その他				
	計	男	女	男	女	男	女	男	女	男	女	男	女	男	女	
平成16年	6,868	795	6,073	387	5,557	-	-	349	5,546	1	5	37	6	408	516	13
17	8,855	842	8,013	310	7,243	-	-	309	7,181	-	4	1	58	532	770	9
18	8,085	919	7,166	367	6,511	-	-	367	6,462	-	6	-	43	552	655	5
19	8,065	760	7,305	399	6,858	-	-	359	6,739	-	-	40	119	361	447	5
20	8,077	635	7,442	339	6,707	-	-	339	6,707	-	-	-	-	296	735	5
21	7,298	462	6,836	327	6,657	-	-	327	6,657	-	-	-	-	135	179	5
22	8,721	786	7,935	355	7,144	-	-	355	6,997	-	-	-	147	431	791	7
23	9,566	1,324	8,242	356	7,002	-	-	356	7,002	-	-	-	-	968	1,240	5
24	8,406	746	7,660	387	7,050	-	-	387	7,050	-	-	-	-	359	610	5

資料：新潟県「母子保健事業報告」

3 妊産婦保健対策

(1) 妊娠届出

妊娠届出は、妊婦を行政的に把握し、妊婦から産婦、さらに乳幼児と、一貫した母子保健対策を実施するための出発点として重要なものである。

平成24年度は、98.6%が妊娠19週までに届出を行っている。

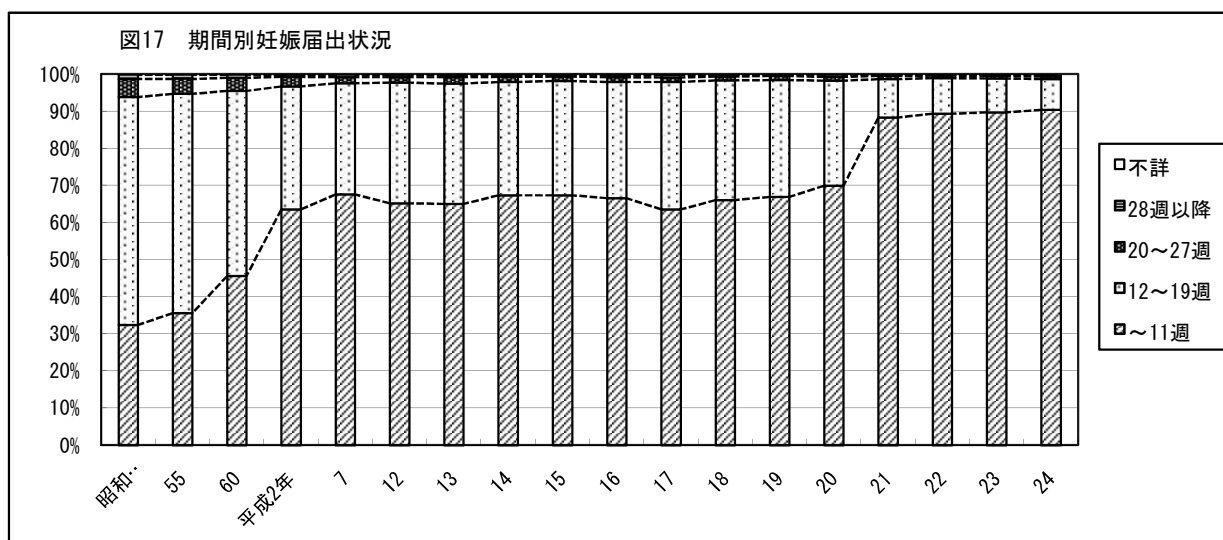
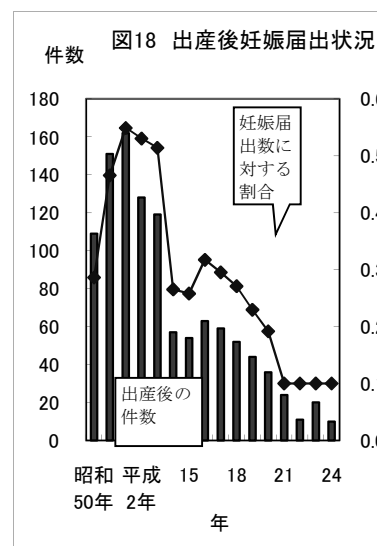


表27 期間別妊娠届出状況の年次推移 (%)

	妊娠週数				不詳	出産後(件数)
	~11週	12~19週	20~27週	28週以降		
昭和50年	32.4	61.4	4.9	1.3	-	105
55	35.6	59.1	4.2	1.2	-	151
60	45.6	49.9	3.5	1.0	0.1	162
平成2年	63.5	33.2	2.6	0.7	0.1	128
7	67.6	29.9	1.7	0.8	0.1	119
12	65.1	32.6	1.5	0.7	0.1	69
17	67.3	30.6	1.4	0.6	0.1	59
18	66.0	32.2	1.1	0.5	0.1	52
19	66.5	31.3	1.3	0.6	0.2	44
20	70.1	28.4	1.0	0.4	0.1	36
21	88.3	10.3	0.8	0.6	0.0	24
22	89.2	9.6	0.7	0.5	0.0	11
23	89.5	9.2	0.7	0.5	0.0	20
24	90.3	8.3	0.7	0.6	0.1	10



資料：新潟県「母子保健事業報告」

表28 妊娠届出数・期間別母子健康手帳交付数

※()内は、出産前に複産と判明し、追加して交付した数を再掲

(平成24年度)

市町村名	妊娠届出数	妊娠期間別交付状況						出産後		合計	再交付
		満11週以内	満12～19週	満20～27週	満28週以上	不詳	小計	複産	その他		
累計	17,598	16,087 (192)	1,479 (20)	127	88 (1)	14	17,795 (213)	3	13	17,811	230
新潟市計	6,435	5,983 (90)	509 (11)	24	14 (1)		6,530 (102)		7	6,537	87
新潟市計	6,435	5,983 (90)	509 (11)	24	14 (1)	-	6,530 (102)	-	7	6,537	87
村上市	429	369	33	13	13		428		1	429	3
関川村	36	34	2				36			36	
粟島浦村	1	1					1			1	
村上保健所管内計	466	404	35	13	13	-	465	-	1	466	3
新発田市	754	707 (4)	48 (1)	2	1		758 (5)		1	759	26
阿賀野市	293	269 (1)	22	3			294 (1)			294	1
胎内市	207	168 (1)	39 (1)		2		209 (2)			209	4
聖籠町	127	127					127			127	3
新発田保健所管内計	1,381	1,271 (6)	109 (2)	5	3	-	1,388 (8)	-	1	1,389	34
五泉市	337	317 (2)	19	3			339 (2)			339	
阿賀町	48	43	4		1		48			48	
新津保健所管内計	385	360 (2)	23	3	1	-	387 (2)	-	-	387	-
三条市	767	733 (5)	28 (1)	9	3		773 (6)			773	37
加茂市	189	185 (1)	5				190 (1)			190	6
燕市	655	630 (8)	25	4	4		663 (8)			663	
弥彦村	48	50 (2)					50 (2)			50	2
田上町	83	78	4		1		83			83	
三条保健所管内計	1,742	1,676 (16)	62 (1)	13	8	-	1,759 (17)	-	-	1,759	45
長岡市	2,228	2,036 (31)	205	9	7		2,257 (31)		2	2,259	32
見附市	282	251 (4)	33	2			286 (4)			286	
出雲崎町	26	21	4	1			26			26	
長岡保健所管内計	2,536	2,308 (35)	242	12	7	-	2,569 (35)	-	2	2,571	32
小千谷市	271	261 (1)	7	2	2		272 (1)			272	
魚沼市	261	225 (3)	37 (1)	2	1		265 (4)			265	7
魚沼保健所管内計	532	486 (4)	44 (1)	4	3	-	537 (5)	-	-	537	7
南魚沼市	456	403 (3)	50	5	1		459 (3)			459	3
湯沢町	44	32	12				44			44	
南魚沼保健所管内計	500	435 (3)	62	5	1	-	503 (3)	-	-	503	3
十日町市	381	359 (4)	21	3	1		384 (4)		1	385	4
津南町	69	66 (1)	4				70 (1)			70	
十日町保健所管内計	450	425 (5)	25	3	1	-	454 (5)	-	1	455	4
柏崎市	619	599 (3)	18	2			619 (3)	3		622	
刈羽村	28	23	4 (1)	1	1		29 (1)			29	
柏崎保健所管内計	647	622 (3)	22 (1)	3	1	-	648 (4)	3	-	651	-
上越市	1,634	1,388 (23)	190 (2)	33	33	14	1,658 (25)		1	1,659	
妙高市	253	246 (3)	9		1		256 (3)			256	4
上越保健所管内計	1,887	1,634 (26)	199 (2)	33	34	14	1,914 (28)	-	1	1,915	4
糸魚川市	281	262 (2)	20 (1)	2			284 (3)			284	11
糸魚川保健所管内計	281	262 (2)	20 (1)	2	-	-	284 (3)	-	-	284	11
佐渡市	356	221	127 (1)	7	2		357 (1)			357	
佐渡保健所管内計	356	221	127 (1)	7	2	-	357 (1)	-	-	357	-

資料:新潟県「母子保健事業報告」

(2) 妊産婦健康診査及び保健指導

表29 医療機関委託妊婦一般健康診査

市町村名	妊婦一般健康診査							
	一人あたり健診助成回数	受診者実人員	受診者延人員	問題なし	要指導	要精密	要経過観察	要治療
県計	-	21,815	200,267	178,131	1,122	723	7,634	12,657
新潟市	14	6,351	73,229	66,855	475	203	2,511	3,185
新潟市計	-	6,351	73,229	66,855	475	203	2,511	3,185
村上市	14	595	4,660	4,540	11	1	45	63
関川村	14	61	489	480	1	1	1	6
粟島浦村	14	1	14	14				
村上保健所管内計	-	657	5,163	5,034	12	2	46	69
新発田市	14	822	9,337	8,933	95	18	73	218
阿賀野市	14	315	3,639	3,151	14	22	90	362
胎内市	14	347	2,766	2,648	20	5	30	63
聖籠町	14	201	1,516	1,448	16	2	15	35
新発田保健所管内計	-	1,685	17,258	16,180	145	47	208	678
五泉市	14	370	4,188	3,752	20	16	100	300
阿賀町	14	70	532	472		1	14	45
新津保健所管内計	-	440	4,720	4,224	20	17	114	345
三条市	14	1,230	8,714	7,310	43	3	127	1,231
加茂市	14	285	685	572	8		12	93
燕市	14	1,019	7,721	6,619		246	848	8
弥彦村	14	88	606	534	4	2	34	32
田上町	14	126	895	756	5	1	20	113
三条保健所管内計	-	2,748	18,621	15,791	60	252	1,041	1,477
長岡市	14	3,311	24,691	22,323	71	18	553	1,726
見附市	14	467	3,408	3,042	4	7	77	278
出雲崎町	14	27	312	292			3	17
長岡保健所管内計	-	3,805	28,411	25,657	75	25	633	2,021
小千谷市	14	414	3,053	2,841	14	1	19	178
魚沼市	14	394	2,773	2,386	1	6	102	278
魚沼保健所管内計	-	808	5,826	5,227	15	7	121	456
南魚沼市	14	710	5,614	4,935	13	5	137	524
湯沢町	14	68	497	439	2		11	45
南魚沼保健所管内計	-	778	6,111	5,374	15	5	148	569
十日町市	14	368	4,461	3,277	13	35	312	824
津南町	14	99	674	458	3	4	46	163
十日町保健所管内計	-	467	5,135	3,735	16	39	358	987
柏崎市	14	1,011	7,210	7,013	18	9	28	142
刈羽村	14	54	366	333	2	1	7	23
柏崎保健所管内計	-	1,065	7,576	7,346	20	10	35	165
上越市	14	1,659	17,785	15,321	118	26	294	2,026
妙高市	14	338	2,649	2,235	16	13	45	340
上越保健所管内計	-	1,997	20,434	17,556	134	39	339	2,366
糸魚川市	無制限	438	3,376	2,856	126	5	107	282
糸魚川保健所管内計	-	438	3,376	2,856	126	5	107	282
佐渡市	14	576	4,407	2,296	9	72	1,973	57
佐渡保健所管内計	-	576	4,407	2,296	9	72	1,973	57

疾病・異常(延数)							妊婦超音波検査						
妊娠分娩に関係あるもの						健康管理上要注意の者 (実人員)	疾病・異常(延数)						健康管理上要注意の者 (実人員)
妊娠高血圧症候群等	貧血	心疾患	糖尿病	その他	その他		妊娠高血圧症候群等	貧血	心疾患	糖尿病	その他	その他	
3,279	7,547	28	1,551	9,874	842	5,628	48	341	3	52	1,359	53	3
550	1,967	13	626	2,981	237	3,028					396		
550	1,967	13	626	2,981	237	3,028					396		
16	49		6	41	6	62							
	6		2	1		9							
16	55		8	42	6	71							
25	188		21	875	34	404							
8	184		32	212	80	226							
13	34	1	10	45	15	118					22		
2	22		4	25							2		
48	428	1	67	1,157	129	748					24		
20			18	223	37		3	28		4	60	2	
4	19		4	29	7	1							
24	19		22	252	44	1	3	28		4	60	2	
110	642	1	18	673	3		10	33	1	2	187	1	
6	32		2	73	1								
65	485		56	376	73	1							
2	9		14	37							7		
13	59		4	69	1	103					5		3
196	1,227	1	94	1,228	78	104	10	33	1	2	199	1	3
92	1,370	4	278	692		54					227		
36	148		27	177	5						34		
	15		1	3							1		
128	1,533	4	306	872	5	54					262		
6	83		8	98	33	212					4		
14	58	1	21	226	159		2	8	1	5	54	45	
20	141	1	29	324	192	212	2	8	1	5	58	45	
35	199		27	349	14	200							
4	19			36							1		
39	218		27	385	14	200					1		
93	447	2	65	571	6		28	183	1	29	224	2	
							5	89		12	111	3	
93	447	2	65	571	6		33	272	1	41	335	5	
3	90				103	197							
8	11		2	6	2								
11	101		2	6	105	197							
58	1,033	5	55	1,379	10	942							
30	198		8	189	6								
88	1,231	5	63	1,568	16	942							
149	157		20	457	8	71					24		
149	157		20	457	8	71					24		
1,917	23	1	222	31	2								
1,917	23	1	222	31	2								

表 30 妊産婦保健指導状況

市町村名	妊婦保健指導										
	被指導 実人員	個別保健指導			集団指導		疾病異常(延)			(再掲) 健診の 事後指導 (実人員)	電話相談 被指導 延人員
		保健相談		その他	一人 当たり 実施予定 回数	被指導 延人員	妊娠・分娩に関係あるもの		その他		
		年間開設 回数	被指導 延人員	被指導 延人員			妊娠高血圧 症候群等	その他			
累計	13,489	997	6,655	5,355	43	5,254	19	333	277	-	1,190
新潟市	6,415	123	2,352	3,261	1~3	1,527	15	306	238	-	653
新潟市計	6,415	123	2,352	3,261	-	1,527	15	306	238	-	653
村上市	100			69	2	42					3
関川村	20			20							2
粟島浦村											
村上保健所管内計	120	-	-	89	2	42	-	-	-	-	5
新発田市	279				1	327					3
阿賀野市	293	50	293	48	1	115					53
胎内市	74	50		2	2	102					11
聖籠町	138			145	1	22					5
新発田保健所管内計	784	100	293	195	5	566	-	-	-	-	72
五泉市	34			9	3	94					8
阿賀町	4			10							5
新津保健所管内計	38	-	-	19	3	94	-	-	-	-	13
三条市	129				2	185					272
加茂市	189			189	2	100	2	7	38		
燕市	143	10	12		3	213					17
弥彦村	7				1	7					
田上町	53				3	74	2	18			
三条保健所管内計	521	10	12	189	11	579	4	25	38	-	289
長岡市	2,226	683	2,226	42	1	344					70
見附市	282			282	2	82					1
出雲崎町	3			3							9
長岡保健所管内計	2,511	683	2,226	327	3	426	-	-	-	-	80
小千谷市	27				1	31					
魚沼市	76			76	1	36					4
魚沼保健所管内計	103	-	-	76	2	67	-	-	-	-	4
南魚沼市	76			6	1	70					
湯沢町	55	51	26	80							6
六日町保健所管内計	131	51	26	86	1	70	-	-	-	-	6
十日町市	380			380	2	143					
津南町											
十日町保健所管内計	380	-	-	380	2	143	-	-	-	-	-
柏崎市	87	6	87		3	258					27
刈羽村	26			15	2	16					
柏崎保健所管内計	113	6	87	15	5	274	-	-	-	-	27
上越市	1,659	24	1,659		3	1,176					10
妙高市	253			253	1	56					20
上越保健所管内計	1,912	24	1,659	253	4	1,232	-	-	-	-	30
糸魚川市	291			293	4	129		2			
糸魚川保健所管内計	291	-	-	293	4	129	-	2	-	-	-
佐渡市	170			172	1	105			1		11
佐渡保健所管内計	170	-	-	172	1	105	-	-	1	-	11

(平成24年度)

産婦保健指導										
被指導 実人員	個別保健指導			集団指導		疾病異常(延)			(再掲) 健診の 事後指導 (実人員)	電話相談 被指導 延人員
	保健相談		その他	一人当たり 実施予定回 数	被指導 延人員	妊娠・分娩に関係あるもの		その他		
	年間開設 回数	被指導 延人員	被指導 延人員			妊娠高血圧 症候群等	その他			
9,905	428	9,875	249	3	76	81	1,112	343	-	1,348
6,281	102	6,281	156			63	1,085	343		736
6,281	102	6,281	156	-	-	63	1,085	343	-	736
2			2							6
2	-	-	2	-	-	-	-	-	-	6
										5
7	50		7							4
3			3							134
10	50	-	10	-	-	-	-	-	-	143
4			4							10
										6
4	-	-	4	-	-	-	-	-	-	16
249	12	249								12
5	4	5								11
33	12	45								
287	28	299	-	-	-	-	-	-	-	23
2,134	66	2,134	46	1	25	18	27			129
325	12	325								5
1			1							4
2,460	78	2,459	47	1	25	18	27	-	-	138
6				1	6					
1			3							14
7	-	-	3	1	6	-	-	-	-	14
2			2							
46			2	1	45					5
48	-	-	4	1	45	-	-	-	-	5
-	-	-	-	-	-	-	-	-	-	-
88	44	88								27
9			9							3
97	44	88	9	-	-	-	-	-	-	30
627	102	627								218
627	102	627	-	-	-	-	-	-	-	218
74	24	121								
74	24	121	-	-	-	-	-	-	-	-
8			14							19
8	-	-	14	-	-	-	-	-	-	19

資料:新潟県「母子保健事業報告」

表31 妊産婦訪問指導状況

(平成24年度)

市町村名	妊婦				産婦			
	対象者	実人員	延人員	妊娠高血圧症候群等後遺症(再掲)	対象者	実人員	延人員	妊娠高血圧症候群等後遺症(再掲)
県計	5,140	830	947	14	16,435	15,463	19,145	398
新潟市	66	66	134		6,616	6,230	8,464	183
新潟市	66	66	134	-	6,616	6,230	8,464	183
村上保健所								
村上市	595	10	10		398	380	380	
関川村	36	4	4		35	19	22	
粟島浦村					1	1	1	
村上保健所管内計	631	14	14	-	434	400	403	-
新発田保健所								
新発田市					756	689	696	20
阿賀野市	3	3	6		251	248	257	3
胎内市	347	9	20		241	240	515	
聖籠町	4	4	4		120	120	234	
新発田保健所管内計	354	16	30	-	1,368	1,297	1,702	23
新津保健所								
五泉市	4	4	4		395	392	425	
阿賀町	1	1	1		29	29	33	1
新津保健所管内計	5	5	5	-	424	421	458	1
三条保健所								
三条市	9	9	14		573	573	623	22
加茂市	190				168	166	176	
燕市	699	181	186		644	443	466	
弥彦村	50	28	28		61	58	136	
田上町					68	68	69	5
三条保健所管内計	948	218	228	-	1,514	1,308	1,470	27
長岡保健所	1	1	1		6	6	13	
長岡市	132	31	41		1,272	1,266	1,343	31
見附市	282				294	286	305	12
出雲崎町	27	24	24		28	19	26	1
長岡保健所管内計	442	56	66	-	1,600	1,577	1,687	44
魚沼保健所								
小千谷市	271	228	228		257	253	279	
魚沼市	3	3	6		231	176	181	
魚沼保健所管内計	274	231	234	-	488	429	460	-
南魚沼保健所								
南魚沼市	1	1	1	1	472	414	436	
湯沢町	48				58	57	104	
南魚沼保健所管内計	49	1	1	1	530	471	540	-
十日町保健所								
十日町市	7	7	9		295	295	315	15
津南町	55	2	3		71	65	87	
十日町保健所管内計	62	9	12	-	366	360	402	15
柏崎保健所								
柏崎市	5	5	7		595	560	589	
刈羽村	28	13	13		34	33	35	
柏崎保健所管内計	33	18	20	-	629	593	624	-
上越保健所	1	1	1	1				
上越市	1,659	80	80	9	1,540	1,482	1,572	74
妙高市	256	5	7		246	240	270	
上越保健所管内計	1,916	86	88	10	1,786	1,722	1,842	74
糸魚川保健所								
糸魚川市	4	4	9		306	281	478	14
糸魚川保健所管内計	4	4	9	-	306	281	478	14
佐渡保健所								
佐渡市	356	106	106	3	374	374	615	17
佐渡保健所管内計	356	106	106	3	374	374	615	17

資料:新潟県「母子保健事業報告」

4 乳児保健対策

(1) 先天性代謝異常検査及び先天性甲状腺機能低下症検査

表32 先天性代謝異常検査実施状況

年 度	総検 査数 件	検査結果			再検 査数 (再掲)	患者数
		陽 性 及 び 疑陽性	正 常	その他 〔 検査 不能〕		
19	13,219	57	13,101	61	42	フェニールケトン尿症(女1) 先天性副腎過形成症(女2)
20	13,189	79	13,061	49	66	(なし)
21	12,708	105	12,513	90	78	先天性副腎過形成症(男1女1)
22	12,879	107	12,675	97	88	(なし)
23	12,482	104	12,288	90	98	先天性副腎過形成症(男1女1)
24	12,297	146	12,109	42	107	先天性副腎過形成症(男2)

資料:新潟県「先天性代謝異常検査月報」

※新潟市(政令市)分を除く。

表33 先天性甲状腺機能低下症検査実施状況

年 度	総検 査数 件	検査結果			再検 査数 (再掲)	患者数	
		陽 性 及 び 疑陽性	正 常	その他 〔 検査 不能〕		男	女
19	13,279	112	13,167	0	102	1	6
20	13,262	163	13,099	0	139	4	3
21	12,765	141	12,624	0	135	3	3
22	12,919	146	12,773	0	128	2	5
23	12,485	119	12,366	0	101	6	11
24	12,301	146	12,155	0	111	5	7

資料:新潟県「先天性代謝異常検査月報」

※新潟市(政令市)分を除く。

(2) 市町村健康診査・保健指導

表34 乳児健康診査(市町村集団実施分)

市町村名	回数	一人当たり実施予定回数	対象者数	受診者実人員	受診者延人員	受診率(%)	発育状況			指示区分				
							やせ	普通	肥満	問題なし	要指導	要精密	要経過観察	要治療
累計	839	-	20,056	19,333	19,445	96.4	1,061	17,277	1,087	16,572	394	612	1,253	614
新潟市	102	1	6,450	5,937	5,937	92.0	871	4,619	447	5,683		254		
新潟市計	102	-	6,450	5,937	5,937	92.0	871	4,619	447	5,683	-	254	-	-
村上市	36	1	396	385	385	97.2	10	356	19	253	52	11	30	39
関川村	12	2	47	47	66	100.0	10	35	21	12	6	1	39	8
粟島浦村														
村上保健所管内計	48	-	443	432	451	97.5	20	391	40	265	58	12	69	47
新発田市	24	1	764	759	759	99.3	8	709	42	654	5	20	53	27
阿賀野市	33	1	612	597	597	97.5	11	578	8	560	1	19	16	1
胎内市	24	2	444	443	443	99.8	7	413	23	362	1	12	54	14
聖籠町	12	2	274	273	273	99.6	2	258	13	200		5	60	8
新発田保健所管内計	93	-	2,094	2,072	2,072	98.9	28	1,958	86	1,776	7	56	183	50
五泉市	36	2	678	674	674	99.4	18	635	21	510	53	9	92	10
阿賀町	12	3	66	65	128	98.5	2	118	8	122		2	4	
新津保健所管内計	48	-	744	739	802	99.3	20	753	29	632	53	11	96	10
三条市	12	1	760	747	747	98.3	9	693	45	699	1	12	21	14
加茂市	12	1	192	192	192	100.0	7	178	7	146	2	6	33	5
燕市	76	2	1,252	1,224	1,224	97.8	12	1,157	55	1,182		14	25	3
弥彦村	6	1	65	63	63	96.9		57	6	61			2	
田上町	12	1	73	72	72	98.6	2	67	3	34	19	2	15	2
三条保健所管内計	118	-	2,342	2,298	2,298	98.1	30	2,152	116	2,122	22	34	96	24
長岡市														
見附市	12	1	328	326	326	99.4	6	310	10	257	2	22	23	22
出雲崎町	8	2	34	34	44	100.0	1	41	2	25	10	3	2	4
長岡保健所管内計	20	-	362	360	370	99.4	7	351	12	282	12	25	25	26
小千谷市	24	2	517	500	500	96.7	6	478	16	347	10	5	40	98
魚沼市	16	1	239	236	236	98.7	8	131	97	143		3	17	73
魚沼保健所管内計	40	-	756	736	736	97.4	14	609	113	490	10	8	57	171
南魚沼市	48	2	978	962	962	98.4	18	920	24	582	128	22	212	18
湯沢町	12	2	105	105	105	100.0	4	99	2	76	20	1	6	2
南魚沼保健所管内計	60	-	1,083	1,067	1,067	98.5	22	1,019	26	658	148	23	218	20
十日町市	12	1	378	373	373	98.7	4	349	20	227	17	20	68	41
津南町	12	2	132	126	126	95.5	2	121	3	116		2	6	2
十日町保健所管内計	24	-	510	499	499	97.8	6	470	23	343	17	22	74	43
柏崎市	48	2	1,284	1,258	1,258	98.0	14	1,188	56	1,032		30	138	58
刈羽村	4	2	64	61	81	95.3	3	75	3	76		3	1	1
柏崎保健所管内計	52	-	1,348	1,319	1,339	97.8	17	1,263	59	1,108	-	33	139	59
上越市	90	1	1,563	1,550	1,550	99.2	4	1,542	4	1,422	5	64	49	10
妙高市	48	3	688	681	681	99.0	25	623	33	615	1	13	44	8
上越保健所管内計	138	-	2,251	2,231	2,231	99.1	29	2,165	37	2,037	6	77	93	18
糸魚川市	36	2	566	553	553	97.7	5	529	19	480	1	15	51	6
糸魚川保健所管内計	36	-	566	553	553	97.7	5	529	19	480	1	15	51	6
佐渡市	60	3	1,107	1,090	1,090	98.5	12	998	80	696	60	42	152	140
佐渡保健所管内計	60	-	1,107	1,090	1,090	98.5	12	998	80	696	60	42	152	140

診察所見(複数回答可)																			健康管理上要注意の者 (実人員)
身体的発育異常	運動機能発達異常	神経系感覚器の異常	視覚障害	聴覚障害	内科的疾患・異常					皮膚疾患	先天異常	形態異常	生活習慣上の問題	育児環境上の問題	精神発達障害	情緒行動上の問題	その他の異常		
					循環器系疾患	血液疾患	呼吸器系疾患	消化器系疾患	泌尿器系疾患										
349	567	32	39	23	115	17	27	58	99	636	273	259	48	103	89	18	107	1,685	
											255								
-	-	-	-	-	-	-	-	-	-	-	255	-	-	-	-	-	-	-	
11	17	1		1	1	3	2	2	6	26	1	1	25	36	1		2	132	
13	19	2				2	4	5	3	7	3		3	18	12	16	2	39	
24	36	3	-	1	1	5	6	7	9	33	4	1	28	54	13	16	4	171	
45	21		1	1	12		2	5	4	1		14		4				105	
5	2	1	2		8			3	2			8			1			37	
11	32	2	5	1			2		2	16		12		1			1	81	
9	46				4				1	7	3	3		8	2			3	
70	101	3	8	2	24	-	4	8	9	24	3	37	-	13	3	-	1	226	
23	62	3	2	4	5			1	3	3	2	11			6		5	67	
5			1									1						3	
28	62	3	3	4	5	-	-	1	3	3	2	12	-	-	6	-	5	70	
2	9		2	1	5		1	1	2	15		8					3	48	
13	9	1						2	2	13	1	6						46	
2	16	3		1	3	2	1	1	6	2		10			1			31	
					2													2	
	2				3		1	3	1	24	1	2		5			6	37	
17	36	4	2	2	13	2	3	7	11	54	2	26	-	5	1	-	9	164	
7	6		1	2	1		1		4	19		24					8	8	
2	1		1				1			2		2	3	7	1			19	
9	7	-	2	2	1	-	2	-	4	21	-	26	3	7	1	-	8	27	
11	20	1	3	1	6	1		1	2	83		9					32	153	
4	3	1	1	1	1				1	71		3					3	11	
15	23	2	4	2	7	1	-	1	3	154	-	12	-	-	-	-	35	164	
57	80	1	2	3	3		1	6	5	88	2	17	11	9	58	2	5	234	
	2								1	3		1		2				3	
57	82	1	2	3	3	-	1	6	6	91	2	18	11	11	58	2	5	237	
28	37		4	2	3		1	5	7	47	1	22	5	11			7	71	
1	2				2				3	1		1					1	10	
29	39	-	4	2	5	-	1	5	10	48	1	23	5	11	-	-	8	81	
20	133	3	2	1	20	2		4	12	18		10			6		28	226	
			2							1		2						1	
20	133	3	4	1	20	2	-	4	12	19	-	12	-	-	6	-	28	227	
6	7	4	3	1	6	1	2	4	6	14	1	38	1	1				118	
13	15	1	2		5		2	3	8	13	3	9						66	
19	22	5	5	1	11	1	4	7	14	27	4	47	1	1	-	-	-	184	
31	11	5			4	3		5	6	9		10						51	
31	11	5	-	-	4	3	-	5	6	9	-	10	-	-	-	-	-	51	
30	15	3	5	3	21	3	6	7	12	153		35		1	1		4	83	
30	15	3	5	3	21	3	6	7	12	153	-	35	-	1	1	-	4	83	

表35 乳児保健指導・栄養方法

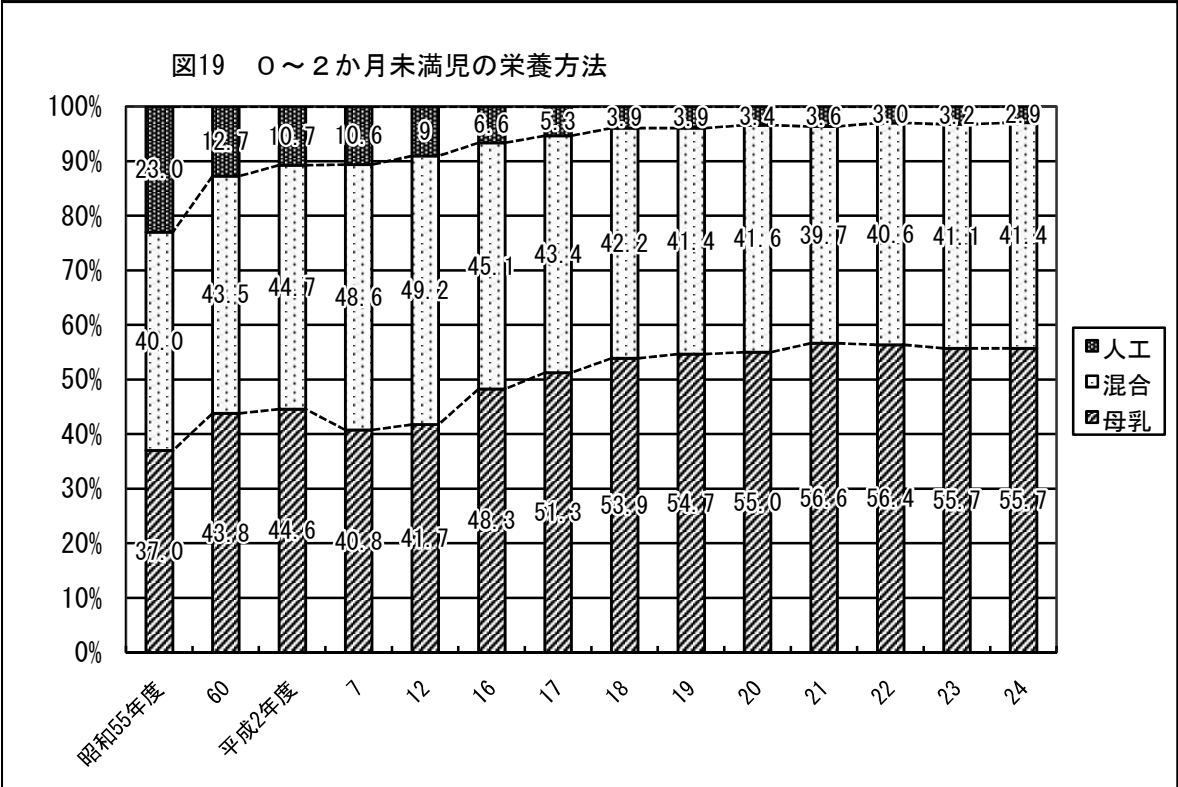
市町村名	受診者 実人員	個別保健指導			集団指導		健診の 事後指導 (実人員)
		保健相談		その他 被指導 延人員	一人当たり実施 予定回数	被指導 延人員	
		年間開設 回数	被指導 延人員				
県計	11,594	1,031	14,205	3,199	-	13,997	871
新潟市	2,325	313	5,212	2,522	1~3	3,874	
新潟市計	2,325	313	5,212	2,522	-	3,874	-
村上市	390	75	542		1	125	24
関川村	60	27	111	5			1
粟島浦村							
村上保健所管内計	450	102	653	5	-	125	25
新発田市	261	12	315		2	473	
阿賀野市	597	50	120		1	597	36
胎内市	344	50	375	6	1	147	54
聖籠町	60			9	1	53	3
新発田保健所管内計	1,262	112	810	15	-	1,270	93
五泉市	314	36	447	12	1	161	13
阿賀町	3			3			3
新津保健所管内計	317	36	447	15	-	161	16
三条市	749	12	858				210
加茂市	177			177	2	278	
燕市	652	88	1,208		22	755	25
弥彦村	61	12	45		3	172	
田上町	96	24	150		2	217	38
三条保健所管内計	1,735	136	2,261	177	-	1,422	273
長岡市	2,156	66	2,156	131	1	1,091	
見附市	280	12	280		1	205	11
出雲崎町	24			27			19
長岡保健所管内計	2,460	78	2,436	158	-	1,296	30
小千谷市	246				2	566	
魚沼市	236			3	3	302	14
魚沼保健所管内計	482	-	-	3	-	868	14
南魚沼市	149			24	1	132	
湯沢町	66			75	3	126	7
南魚沼保健所管内計	215	-	-	99	-	258	7
十日町市	371	72	443	3	3	598	85
津南町	6	6	6				
十日町保健所管内計	377	78	449	3	-	598	85
柏崎市	180	68	180		2	470	91
刈羽村	25	12	112	4			3
柏崎保健所管内計	205	80	292	4	-	470	94
上越市	1,550	84	1,491		3	3,459	118
妙高市	72			72			72
上越保健所管内計	1,622	84	1,491	72	-	3,459	190
糸魚川市	62			88	6	196	12
糸魚川保健所管内計	62	-	-	88	-	196	12
佐渡市	82	12	154	38			32
佐渡保健所管内計	82	12	154	38	-	-	32

(平成24年度)

栄養方法(乳児健康診査・保健指導で把握したもの)												電話相談 被指導 延人員
0～2か月未満(実数)						2～4か月未満(実数)						
母乳	割合(%)	混合	割合(%)	人工	割合(%)	母乳	割合(%)	混合	割合(%)	人工	割合(%)	
9,449	55.7	7,022	41.4	486	2.9	9,868	58.3	4,919	29.1	2,133	12.6	4,268
3,500	59.0	2,287	38.5	147	2.5	3,747	63.1	1,600	26.9	590	9.9	1,852
3,500	59.0	2,287	38.5	147	2.5	3,747	63.1	1,600	26.9	590	9.9	1,852
195	50.6	159	41.3	31	8.1	183	47.5	111	28.8	91	23.6	24
20	57.1	12	34.3	3	8.6	20	57.1	10	28.6	5	14.3	13
1	100.0							1	100.0			
216	51.3	171	40.6	34	8.1	203	48.2	122	29.0	96	22.8	37
450	59.3	280	36.9	29	3.8	463	61.0	182	24.0	114	15.0	14
157	52.3	136	45.3	7	2.3	161	53.7	111	37.0	28	9.3	147
129	56.8	93	41.0	5	2.2	136	59.9	57	25.1	34	15.0	12
82	64.1	46	35.9			84	65.6	31	24.2	13	10.2	57
818	57.9	555	39.3	41	2.9	844	59.7	381	26.9	189	13.4	230
168	49.1	159	46.5	15	4.4	181	52.9	108	31.6	53	15.5	57
18	47.4	20	52.6			23	60.5	11	28.9	4	10.5	25
186	48.9	179	47.1	15	3.9	204	53.7	119	31.3	57	15.0	82
383	51.3	343	45.9	21	2.8	398	53.3	243	32.5	106	14.2	151
87	45.3	103	53.6	2	1.0	93	48.4	70	36.5	29	15.1	3
355	55.5	273	42.7	12	1.9	380	59.4	173	27.0	87	13.6	100
38	60.3	24	38.1	1	1.6	43	68.3	13	20.6	7	11.1	2
48	66.7	23	31.9	1	1.4	46	63.9	22	30.6	4	5.6	
911	53.2	766	44.7	37	2.2	960	56.0	521	30.4	233	13.6	256
1,138	53.7	928	43.8	55	2.6	1,132	53.4	720	34.0	268	12.6	850
178	54.6	141	43.3	7	2.1	187	57.4	101	31.0	38	11.7	10
15	62.5	8	33.3	1	4.2	12	50.0	10	41.7	2	8.3	15
1,331	53.9	1,077	43.6	63	2.5	1,331	53.9	831	33.6	308	12.5	875
133	55.0	90	37.2	19	7.9	122	51.5	64	27.0	51	21.5	2
153	64.8	77	32.6	6	2.5	139	58.9	80	33.9	17	7.2	47
286	59.8	167	34.9	25	5.2	261	55.2	144	30.4	68	14.4	49
245	50.5	215	44.3	25	5.2	254	52.4	168	34.6	63	13.0	75
29	38.2	44	57.9	3	3.9	32	42.1	27	35.5	17	22.4	9
274	48.8	259	46.2	28	5.0	286	51.0	195	34.8	80	14.3	84
184	49.3	176	47.2	13	3.5	194	52.0	105	28.2	74	19.8	14
34	51.5	28	42.4	4	6.1	36	54.5	17	25.8	13	19.7	3
218	49.7	204	46.5	17	3.9	230	52.4	122	27.8	87	19.8	17
334	52.2	286	44.7	20	3.1	359	56.0	176	27.5	106	16.5	79
22	51.2	21	48.8			24	55.8	9	20.9	10	23.3	8
356	52.1	307	44.9	20	2.9	383	56.0	185	27.0	116	17.0	87
864	55.7	646	41.7	40	2.6	900	58.1	472	30.5	178	11.5	278
152	54.7	119	42.8	7	2.5	153	63.0	52	21.4	38	15.6	192
1,016	55.6	765	41.8	47	2.6	1,053	58.7	524	29.2	216	12.0	470
189	69.7	75	27.7	7	2.6	189	69.7	57	21.0	25	9.2	70
189	69.7	75	27.7	7	2.6	189	69.7	57	21.0	25	9.2	70
148	40.8	210	57.9	5	1.4	177	48.8	118	32.5	68	18.7	159
148	40.8	210	57.9	5	1.4	177	48.8	118	32.5	68	18.7	159

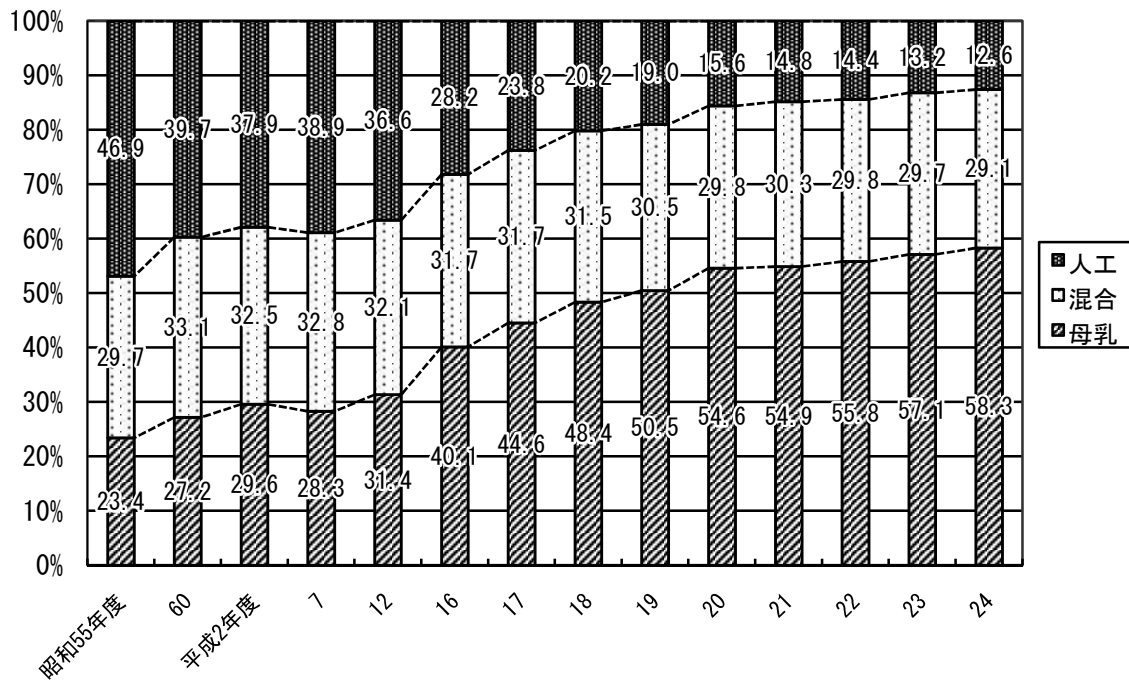
資料:新潟県「母子保健事業報告」

図19 0～2か月未満児の栄養方法



資料:新潟県「母子保健事業報告」

図20 2～4か月未満児の栄養方法



資料:新潟県「母子保健事業報告」

表36 医療機関委託乳児一般健康診査

市町村名	受診者実人員	指示区分					身体的発育異常	運動発達異常	神経系感覚器の異常	視覚障害	聴覚障害	循環器系疾患
		問題なし	要指導	要精密	要経過観察	要治療						
県計	25,097	23,300	427	225	824	321	348	260	20	27	17	170
新潟市	11,873	11,249	373	28	169	54	104	64	5	7	8	70
新潟市計	11,873	11,249	373	28	169	54	104	64	5	7	8	70
村上市	381	350		2	26	3	6	11				3
関川村	32	32										
粟島浦村												
村上保健所管内計	413	382	-	2	26	3	6	11	-	-	-	3
新発田市	743	698		5	29	11	24	11		3		5
阿賀野市												
胎内市												
聖籠町												
新発田保健所管内計	743	698	-	5	29	11	24	11	-	3	-	5
五泉市												
阿賀町	30	30										
新津保健所管内計	30	30	-	-	-	-	-	-	-	-	-	-
三条市	762	661	4	5	17	75	9	7	2			
加茂市	130	119		2		9	1					
燕市	600	592	1	2	4	1	1					1
弥彦村	56	56										
田上町	49	45		1		3	1					
三条保健所管内計	1,597	1,473	5	10	21	88	12	7	2	-	-	1
長岡市	4,290	3,903	31	106	186	64	40	64	5	8	7	34
見附市	248	231	3	2	9	3	8			2		1
出雲崎町	9	6				3						
長岡保健所管内計	4,547	4,140	34	108	195	70	48	64	5	10	7	35
小千谷市	227	202	11		9	5	4	3				
魚沼市	238	230		1	7		3	1				
魚沼保健所管内計	465	432	11	1	16	5	7	4	-	-	-	-
南魚沼市	444	367			77		13	61				
湯沢町												
南魚沼保健所管内計	444	367	-	-	77	-	13	61	-	-	-	-
十日町市	340	301	2	2	31	4	14	3				
津南町												
十日町保健所管内計	340	301	2	2	31	4	14	3	-	-	-	-
柏崎市	635	595		3	18	19	9	4	1			4
刈羽村	40	38		1		1	1					
柏崎保健所管内計	675	633	-	4	18	20	10	4	1	-	-	4
上越市	3,080	2,865	2	27	165	21	83	29	1	6	2	17
妙高市												
上越保健所管内系	3,080	2,865	2	27	165	21	83	29	1	6	2	17
糸魚川市	533	458		8	32	35	16	2	3	1		8
糸魚川保健所管内計	533	458	-	8	32	35	16	2	3	1	-	8
佐渡市	357	272		30	45	10	11		3			27
佐渡保健所管内計	357	272	-	30	45	10	11	-	3	-	-	27

(平成24年度)

診察所見(複数回答可)												健康管理上 要 注 意 の 者 (実 人 員)
血液疾患	呼吸器系疾患	消化器系疾患	泌尿器系疾患	皮膚疾患	先天異常	形態異常	生活習慣上の問題	育児環境上の問題	精神発達障害	情緒行動上の問題	その他の異常	
13	24	67	110	437	23	132	7	2	3	-	150	1,353
9	8	31	41	184	4	36					39	624
9	8	31	41	184	4	36	-	-	-	-	39	624
				1		2	1				6	31
-	-	-	-	1	-	2	1	-	-	-	6	31
			1	1	1	1						45
-	-	-	1	1	1	1	-	-	-	-	-	45
-	-	-	-	-	-	-	-	-	-	-	-	-
	8		4	58		3					24	17
	1	1		7		1						3
											6	
				3								4
-	9	1	4	68	-	4	-	-	-	-	30	24
3	4	11	27	72	1	60	6				45	209
			3	1		2						
		1				1					1	
3	4	12	30	73	1	63	6	-	-	-	46	209
		1		15		1					1	25
				2								7
-	-	1	-	17	-	1	-	-	-	-	1	32
				9		3		2				77
-	-	-	-	9	-	3	-	2	-	-	-	77
			4	4	1	3					2	39
-	-	-	4	4	1	3	-	-	-	-	2	39
		1	3	16					2			40
					1	1						1
-	-	1	3	16	1	1	-	-	2	-	-	41
	2	3	16	16	13	7			1		21	194
-	2	3	16	16	13	7	-	-	1	-	21	194
1		11	4	27		3					1	32
1	-	11	4	27	-	3	-	-	-	-	1	32
	1	7	7	21	2	8					4	5
-	1	7	7	21	2	8	-	-	-	-	4	5

資料:新潟県「母子保健事業報告」

表37 乳児精密健康診査

(平成24年度)

市町村名	受診者実人員	指示区分						診察所見(複数回答可)																健康管理上要注意の者 (実人員)		
		問題なし	要指導	要精密	要経過観察	要治療	身体的発育異常	運動発達異常	神経系感覚器の異常				内科的疾患異常					皮膚疾患	先天異常	形態異常	生活習慣上の問題	育児環境上の問題	精神発達障害		情緒行動上の問題	その他の異常
									視覚障害	聴覚障害	その他	循環器系疾患	血液疾患	呼吸器系疾患	消化器系疾患	泌尿器系疾患										
累計	463	232	13	11	179	28	16	9	13	3	5	26	4	3	8	33	15	-	97	-	-	3	-	4	138	
新潟市																										
村上市	8	2	1		5		1	1								3			1							6
関川村	1				1		1																			1
粟島浦村																										
村上保健所管内計	9	2	1	-	6	-	2	1	-	-	-	-	-	-	-	3	-	-	1	-	-	-	-	-	-	7
新発田市	16	12			3	1	1								1	1	1									4
阿賀野市	17	10	1	2	4		2		2		1	1							1							7
胎内市	10	7			3														3							
聖籠町	4				4							1							3							1
新発田保健所管内計	47	29	1	2	14	1	3	-	2	-	1	2	-	1	1	1	-	-	7	-	-	-	-	-	-	12
五泉市	8	3		2	3		1	2		1	1															
阿賀町	1	1																								
新津保健所管内計	9	4	-	2	3	-	1	2	-	1	1	-	-	-	-	-	-	-	-	-	-	-	-	-	-	-
三条市	14	8	1	1	3	1					1	1				1	1		1						2	4
加茂市	5	3			1	1													1							2
燕市	11	6			2	3	1				1								1							
弥彦村																										
田上町	1	1																								
三条保健所管内計	31	18	1	1	6	5	1	-	-	-	2	1	-	-	1	2	3	-	2	-	-	-	-	-	2	6
長岡市	104	55	8	2	33	6	5	3	4	1		9			2	10	4		11						2	43
見附市	22	15			7														7							
出雲崎町	2	1			1														1							
長岡保健所管内計	128	71	8	2	41	6	5	3	4	1	-	9	-	-	2	10	4	-	19	-	-	-	-	-	2	43
小千谷市	4	1			3		1		2	1																3
魚沼市	4	1			2	1													2		2					
魚沼保健所管内計	8	2	-	-	5	1	1	-	2	1	-	-	-	-	-	-	-	2	-	2	-	-	-	-	-	3
南魚沼市	18	7			9	2			1						1	2	1		6							9
湯沢町	1				1														1							
南魚沼保健所管内計	19	7	-	-	10	2	-	-	1	-	-	-	-	-	1	2	1	-	7	-	-	-	-	-	-	9
十日町市	21	16	2		3														5							5
津南町	2	2																								
十日町保健所管内計	23	18	2	-	3	-	-	-	-	-	-	-	-	-	-	-	-	-	5	-	-	-	-	-	-	5
柏崎市	28	11			16	1	1	3			1	2	1			3			4				2			17
刈羽村	2				2				1										1							
柏崎保健所管内計	30	11	-	-	18	1	1	3	1	-	1	2	1	-	-	3	-	-	5	-	-	2	-	-	-	17
上越市	77	32		3	31	11			2			4	1	1	2	7	2		26							34
妙高市																										
上越保健所管内計	77	32	-	3	31	11	-	-	2	-	-	4	1	1	2	7	2	-	26	-	-	-	-	-	-	34
糸魚川市	11	10		1								1														1
糸魚川保健所管内計	11	10	-	1	-	-	-	-	-	-	-	1	-	-	-	-	-	-								1
佐渡市	71	28			42	1	2		1			7	2	1	1	5	3		23			1				1
佐渡保健所管内計	71	28	-	-	42	1	2	-	1	-	-	7	2	1	1	5	3	-	23	-	-	1	-	-	-	1

資料:新潟県「母子保健事業報告」

表38 新生児・未熟児訪問指導状況

(平成24年度)

市町村名	新生児(未熟児を除く)			未熟児			新生児合計		
	対象者	実人員	延人員	対象者	実人員	延人員	対象者	実人員	延人員
県計	15,342	14,215	19,436	1,015	940	1,733	16,357	15,155	21,169
新潟市	5,988	5,877	10,268	628	596	1,209	6,616	6,473	11,477
新潟市	5,988	5,877	10,268	628	596	1,209	6,616	6,473	11,477
村上保健所									
村上市	377	293	293	22	22	22	399	315	315
関川村	35	20	20				35	20	20
粟島浦村	1	1	1				1	1	1
村上保健所管内計	413	314	314	22	22	22	435	336	336
新発田保健所									
新発田市	758	673	682	33	15	18	791	688	700
阿賀野市	252	244	250	11	11	13	263	255	263
胎内市	227	220	269	14	14	39	241	234	308
聖籠町	90	90	92	1	1	1	91	91	93
新発田保健所管内計	1,327	1,227	1,293	59	41	71	1,386	1,268	1,364
新津保健所									
五泉市	349	344	356	17	17	22	366	361	378
阿賀町	22	22	24	2	2	3	24	24	27
新津保健所管内計	371	366	380	19	19	25	390	385	405
三条保健所									
三条市	357	357	366	20	20	32	377	377	398
加茂市	174	172	181	2	2	2	176	174	183
燕市	645	470	789	26	22	40	671	492	829
弥彦村	61	47	49	2	2	6	63	49	55
田上町	68	68	69				68	68	69
三条保健所管内計	1,305	1,114	1,454	50	46	80	1,355	1,160	1,534
長岡保健所	1	1	1				1	1	1
長岡市	1,271	1,250	1,389	47	41	66	1,318	1,291	1,455
見附市	297	290	315	3	3	4	300	293	319
出雲崎町	29	20	20				29	20	20
長岡保健所管内計	1,598	1,561	1,725	50	44	70	1,648	1,605	1,795
魚沼保健所									
小千谷市	254	244	293	13	5	10	267	249	303
魚沼市	233	178	184	1	1	3	234	179	187
魚沼保健所管内計	487	422	477	14	6	13	501	428	490
南魚沼保健所									
南魚沼市	474	418	451	18	14	16	492	432	467
湯沢町	48	45	63				48	45	63
南魚沼保健所管内計	522	463	514	18	14	16	540	477	530
十日町保健所				6	6	21	6	6	21
十日町市	272	272	280	7	7	7	279	279	287
津南町	59	44	47	9	6	19	68	50	66
十日町保健所管内計	331	316	327	22	19	47	353	335	374
柏崎保健所									
柏崎市	588	447	508	8	8	22	596	455	530
刈羽村	31	30	31	5	5	8	36	35	39
柏崎保健所管内計	619	477	539	13	13	30	632	490	569
上越保健所									
上越市	1,483	1,462	1,486	80	80	89	1,563	1,542	1,575
妙高市	239	197	223	10	10	12	249	207	235
上越保健所管内計	1,722	1,659	1,709	90	90	101	1,812	1,749	1,810
糸魚川保健所									
糸魚川市	285	202	209	21	21	39	306	223	248
糸魚川保健所管内計	285	202	209	21	21	39	306	223	248
佐渡保健所									
佐渡市	374	217	227	9	9	10	383	226	237
佐渡保健所管内計	374	217	227	9	9	10	383	226	237

資料:新潟県「母子保健事業報告」

5 幼児保健対策

表39 1歳6か月児健康診査

市町村名	回数	対象者数	受診者実人員	受診率(%)	発育状況				指示区分			
					やせ	普通	肥満	問題なし	要指導	要精密	要経過観察	要治療
累計	732	18,174	17,859	98.3	182	16,976	696	12,686	1,343	393	3,017	419
新潟市	213	6,590	6,471	98.2	87	6,225	157	4,019	892	110	1,441	9
新潟市計	213	6,590	6,471	98.2	87	6,225	157	4,019	892	110	1,441	9
村上市	32	412	406	98.5	6	376	24	234	83	7	61	21
関川村	4	37	36	97.3	1	34	1	7	6		18	5
粟島浦村	1	2	2	100.0		2		2				
村上保健所管内計	37	451	444	98.4	7	412	25	243	89	7	79	26
新発田市	24	791	783	99.0	6	741	36	516	32	53	152	30
阿賀野市	16	310	300	96.8	2	281	16	285	1	3	10	1
胎内市	12	199	199	100.0		180	19	136		12	50	1
聖籠町	6	172	164	95.3		159	5	110		1	45	8
新発田保健所管内計	58	1,472	1,446	98.2	8	1,361	76	1,047	33	69	257	40
五泉市	18	345	344	99.7		324	20	192	62	1	87	2
阿賀町	6	46	45	97.8	1	43	1	27	1	1	16	
新津保健所管内計	24	391	389	99.5	1	367	21	219	63	2	103	2
三条市	12	766	751	98.0	4	703	44	719		7	19	6
加茂市	12	175	174	99.4		154	18	120	2	1	49	2
燕市	36	629	622	98.9	4	594	24	612	3	1	6	
弥彦村	6	68	67	98.5		61	6	64		2	1	
田上町	6	67	67	100.0		62	5	35	4	1	26	1
三条保健所管内計	72	1,705	1,681	98.6	8	1,574	97	1,550	9	12	101	9
長岡市	59	2,302	2,266	98.4	11	2,125	130	1,628	136	87	280	135
見附市	12	281	272	96.8	3	255	14	198	16	10	28	20
出雲崎町	8	30	30	100.0		30		5			19	6
長岡保健所管内計	79	2,613	2,568	98.3	14	2,410	144	1,831	152	97	327	161
小千谷市	12	307	305	99.3		302	3	185	2	8	74	36
魚沼市	17	248	244	98.4	3	231	10	220		12	10	2
魚沼保健所管内計	29	555	549	98.9	3	533	13	405	2	20	84	38
南魚沼市	24	532	528	99.2	1	505	22	278	48	7	191	3
湯沢町	6	56	55	98.2		55		25	10	1	19	
六日町保健所管内計	30	588	583	99.1	1	560	22	303	58	8	210	3
十日町市	12	420	418	99.5	8	400	10	234	7	4	130	43
津南町	6	63	63	100.0		59	4	58		1	4	
十日町保健所管内計	18	483	481	99.6	8	459	14	292	7	5	134	43
柏崎市	24	674	668	99.1	6	618	44	488		10	130	40
刈羽村	3	37	37	100.0		35	2	37				
柏崎保健所管内計	27	711	705	99.2	6	653	46	525	-	10	130	40
上越市	83	1,664	1,610	96.8	11	1,564	35	1,501	13	24	68	4
妙高市	12	229	227	99.1	22	204	1	207		6	12	2
上越保健所管内計	95	1,893	1,837	97.0	33	1,768	36	1,708	13	30	80	6
糸魚川市	20	307	303	98.7	2	289	12	264	2	4	25	8
糸魚川保健所管内計	20	307	303	98.7	2	289	12	264	2	4	25	8
佐渡市	30	415	402	96.9	4	365	33	280	23	19	46	34
佐渡保健所管内計	30	415	402	96.9	4	365	33	280	23	19	46	34

健康診査

健康診査																		健康管理上要注意の者 (実)
診察所見(複数回答可)																		
身体的発育異常	運動機能発達異常	神経系感覚器の異常	視覚障害	聴覚障害	内科的疾病・異常					皮膚疾患	先天異常	形態異常	生活習慣上の問題	育児環境上の問題	精神発達障害	情緒行動上の問題	その他の異常	
					循環器系疾患	血液疾患	呼吸器系疾患	消化器系疾患	泌尿器系疾患									
374	183	60	96	37	174	51	198	69	166	458	35	146	180	184	1,223	1,911	272	4,545
83	53	19	47	20	99	37	104	36	47	258	17	82	7	43	5	1,682	139	2,656
83	53	19	47	20	99	37	104	36	47	258	17	82	7	43	5	1,682	139	2,656
9	4	2	1	2	4	2		1	3	8	1	3	21	39	46	29	4	172
8	1					2	3			2			3	16	15	8	1	23
17	5	2	1	2	4	4	3	1	3	10	1	3	24	55	61	37	5	195
87	8	12			10				7			5	1	6	224	23		266
2	4	1			2			1							2			12
	7	1			1				3	1		5		2	26	17		63
	1		4		1		1			1		2	1	9	35	10		17
89	20	14	4	-	14	-	1	1	10	2	-	12	2	17	287	50	-	358
6	5		1									1	9		71	11		81
	3											1			12	9		
6	8	-	1	-	-	-	-	-	-	-	-	2	9	-	83	20	-	81
1	8	5			1		3	1	2	5		1			4	1		32
6			2				1			1	1			4	34	5		54
4	1			1					2	1		1						6
					1				1						1			2
1	2						1	1	2	3	1	1	2	1	18	6	4	33
12	11	5	2	1	2	-	5	2	7	10	2	3	2	5	57	12	4	127
21	13	11	12	5	17	3	45	8	47	65	5	15	122	8	236	27	73	269
17	7		3	2		1	10	2	3	3	1	7		1	25	1	6	23
				1	3				2					1	17	4	1	25
38	20	11	15	8	20	4	55	10	52	68	6	22	122	10	278	32	80	317
	9		5		1		6		3	20	1			1	77		15	120
4	3			1				1	7	1		1			4		2	28
4	12	-	5	1	1	-	6	1	10	21	1	1	-	1	81	-	17	148
38	3		2		5				7	7	1	6	3	29	113	23	2	198
1			1											2	17	2		13
39	3	-	3	-	5	-	-	-	7	7	1	6	3	31	130	25	2	211
38	8	2	4	3	5	1	14	4	5	36	1	5	2	16	64	16	10	85
1			1												2		1	5
39	8	2	5	3	5	1	14	4	5	36	1	5	2	16	66	16	11	90
8	10	2	3		11	3	6	4	9	5				5	121	12	3	181
8	10	2	3	-	11	3	6	4	9	5	-	-	-	5	121	12	3	181
7	15	2	4	2	8		1	5	7	4	3	5	7	1	37	12	4	105
3	3		1					2	1	3		2			5		2	20
10	18	2	5	2	8	-	1	7	8	7	3	7	7	1	42	12	6	125
13	5	2	1		1		1	1	4	4	2		2		1	13		25
13	5	2	1	-	1	-	1	1	4	4	2	-	2	-	1	13	-	25
16	10	1	4		4	2	2	2	4	30	1	3			11		5	31
16	10	1	4	-	4	2	2	2	4	30	1	3	-	-	11	-	5	31

表40 1歳6か月児保健指導

(平成24年度)

市町村名	保健指導							電話相談 被指導 延人員
	初回受診者 実人員	個別保健指導			集団指導		健診の 事後指導 (実人員)	
		保健相談		その他	指導回数	被指導 延人員		
		指導回数	被指導 延人員	被指導 延人員				
県計	3,636	973	2,021	507	309	2,837	1,004	2,047
新潟市	820	313	782	294	144	301	183	1,080
新潟市計	820	313	782	294	144	301	183	1,080
村上市	40			4			36	19
関川村	6	4	4	2			1	2
粟島浦村	2	1	2					
村上保健所管内計	48	5	6	6	-	-	37	21
新発田市	58	12	150					4
阿賀野市	300	50	70		34	300	14	110
胎内市	28	50	46	1			1	1
聖籠町	12			6	37	176	1	24
新発田保健所管内計	398	112	266	7	71	476	16	139
五泉市	41	36	81	14			4	41
阿賀町	3			3			3	8
新津保健所管内計	44	36	81	17	-	-	7	49
三条市	258	38	258				254	7
加茂市								
燕市	46	85	226		9	26	9	25
弥彦村								
田上町	12	24	24				32	
三条保健所管内計	316	147	508	-	9	26	295	32
長岡市	133			47	1	423	86	102
見附市	23		23				23	5
出雲崎町	25			25			25	10
長岡保健所管内計	181	-	23	72	1	423	134	117
小千谷市							7	
魚沼市	7			8			7	27
魚沼保健所管内計	7	-	-	8	-	-	14	27
南魚沼市	25			68				124
湯沢町	1			6	1	1	15	
六日町保健所管内計	26	-	-	74	1	1	15	124
十日町市							137	15
津南町		12						
十日町保健所管内計	-	12	-	-	-	-	137	15
柏崎市								130
刈羽村	7	5	10					3
柏崎保健所管内計	7	5	10	-	-	-	-	133
上越市	1,610	83	105		83	1,610	105	115
妙高市	20	20		20			20	64
上越保健所管内計	1,630	103	105	20	83	1,610	125	179
糸魚川市	150	240	240				35	120
糸魚川保健所管内計	150	240	240	-	-	-	35	120
佐渡市	9			9			6	11
佐渡保健所管内計	9	-	-	9	-	-	6	11

表41 1歳6か月児精密健康診査(身体面)

(平成24年度)

市町村名	受診者実人員	指示区分						診察所見(複数回答可)														健康管理上要注意の者 (実人員)	他施設紹介件数 (再掲)		
		問題なし	要指導	要精密	要経過観察	要治療	身体的発育異常	運動機能発達異常	神経系感覚器の異常	視覚障害	聴覚障害	内科的疾患・異常					皮膚疾患	先天異常	形態異常	育児環境上の問題	生活習慣上の問題			その他	
												循環器系疾患	血液疾患	呼吸器系疾患	消化器系疾患	泌尿器系疾患									
県計	317	113	7	14	161	22	54	11	5	25	9	5	1		6	61	7	-	26	2	-	10	73	3	
新潟市	97	38		5	50	4	15	5		9	6	4			12	3		10	2			5	10	1	
新潟市計	97	38	-	5	50	4	15	5	-	9	6	4	-	-	12	3	-	10	2	-		5	10	1	
村上市	4				3	1	2			1					1									4	
関川村																									
粟島浦村																									
村上保健所管内計	4	-	-	-	3	1	2	-	-	1	-	-	-	-	1	-	-	-	-	-	-	-	4	-	
新発田市	48	19		1	27	1	24			2					5								29	1	
阿賀野市	1			1			1																1		
胎内市	9	3	1		5		1	3							2								6		
聖籠町	1					1													1				1	1	
新発田保健所管内計	59	22	1	2	32	2	26	3	2	-	-	-	-	-	7	-	-	1	-	-	-	-	37	2	
五泉市	1					1				2															
阿賀町	1				1															1					
新津保健所管内計	2	-	-	-	1	1	-	-	-	2	-	-	-	-	-	-	-	-	1	-	-	-	-	-	-
三条市	2	1				1									1								1		
加茂市																									
燕市	1	1																							
弥彦村	2	1			1										1										
田上町																									
三条保健所管内計	5	3	-	-	1	1	-	-	-	-	-	-	-	-	2	-	-	-	-	-	-	-	1	-	
長岡市	71	19	6	6	34	6	5		2	3	2		1		4	26	1		7			1	7		
見附市	10	3			6	1				2		1			1				3						
出雲崎町																									
長岡保健所管内計	81	22	6	6	40	7	5	-	2	5	2	1	1	-	4	27	1	-	10	-	-	1	7	-	
小千谷市	2	1			1					2														2	
魚沼市	11	4			6	1									1	4			1				2		
魚沼保健所管内計	13	5	-	-	7	1	-	-	-	2	-	-	-	-	1	4	-	-	1	-	-	-	2	2	-
南魚沼市	8	4			4					2					2										
湯沢町																									
南魚沼保健所管内計	8	4	-	-	4	-	-	-	-	2	-	-	-	-	2	-	-	-	-	-	-	-	-	-	-
十日町市	4	3			1														1					1	
津南町																									
十日町保健所管内計	4	3	-	-	1	-	-	-	-	-	-	-	-	-	-	-	-	-	1	-	-	-	1	-	
柏崎市	9	1			8		3	2	1	1					1										
刈羽村																									
柏崎保健所管内計	9	1	-	-	8	-	3	2	1	1	-	-	-	-	1	-	-	-	-	-	-	-	-	-	-
上越市	24	12			9	3	1			2	1				1	4	2		1			1	9		
妙高市																									
上越保健所管内計	24	12	-	-	9	3	1	-	-	2	1	-	-	-	1	4	2	-	1	-	-	1	9	-	
糸魚川市	3				2	1		1							1	1							2		
糸魚川保健所管内計	3	-	-	-	2	1	-	1	-	-	-	-	-	-	1	1	-	-	-	-	-	-	2	-	
佐渡市	8	3		1	3	1	2			1									1			1			
佐渡保健所管内計	8	3	-	1	3	1	2	-	-	1	-	-	-	-	-	-	-	-	1	-	-	1	-	-	

資料:新潟県「母子保健事業報告」

表42 1歳6か月児精密健康診査(精神面)

(平成24年度)

市町村名	受診者実人員	受診結果									受診区分				
		指示区分					疾病異常(延数)			健康管理上要注意の者 (実人員)	児童相談所受診者	既存療育相談受診者		他施設紹介件数 (再掲)	
		問題なし	要指導	要精密	要経過観察	要治療	精神発達障害	情緒行動上の問題	その他			保健所	その他		その他
県計	25	5	-	-	14	6	17	2	2	18	-	20	-	3	4
新潟市	2				1	1	2							2	
新潟市計	2	-	-	-	1	1	2	-	-	-	-	-	-	2	-
村上市															
関川村															
粟島浦村															
村上保健所管内計	-	-	-	-	-	-	-	-	-	-	-	-	-	-	-
新発田市	1					1	1	1		1		1			1
阿賀野市															
胎内市															
聖籠町															
新発田保健所管内計	1	-	-	-	-	1	1	1	-	1	-	1	-	-	1
五泉市															
阿賀町															
新津保健所管内計	-	-	-	-	-	-	-	-	-	-	-	-	-	-	-
三条市	5	1			3	1	2		2	4		5			
加茂市	1				1		1					1			
燕市															
弥彦村															
田上町	1				1		1			1					
三条保健所管内計	7	1	-	-	5	1	4	-	2	5	-	6	-	-	-
長岡市	10	2			6	2	8	1		8		10			3
見附市															
出雲崎町															
長岡保健所管内計	10	2	-	-	6	2	8	1	-	8	-	10	-	-	3
小千谷市	3	2			1					3		3			
魚沼市	1					1	1								
魚沼保健所管内計	4	2	-	-	1	1	1	-	-	3	-	3	-	-	-
南魚沼市															
湯沢町															
南魚沼保健所管内計	-	-	-	-	-	-	-	-	-	-	-	-	-	-	-
十日町市															
津南町															
十日町保健所管内計	-	-	-	-	-	-	-	-	-	-	-	-	-	-	-
柏崎市															
刈羽村															
柏崎保健所管内計	-	-	-	-	-	-	-	-	-	-	-	-	-	-	-
上越市															
妙高市															
上越保健所管内計	-	-	-	-	-	-	-	-	-	-	-	-	-	-	-
糸魚川市	1				1		1			1				1	
糸魚川保健所管内計	1	-	-	-	1	-	1	-	-	1	-	-	-	1	-
佐渡市															
佐渡保健所管内計	-	-	-	-	-	-	-	-	-	-	-	-	-	-	-

資料:新潟県「母子保健事業報告」

表43 1歳6か月児歯科健康診査

(平成24年度)

	実施回数	対象者実人員	受診者数	受診者の内訳								むし歯の状況			比率			軟組織に異常のある者	その他の要指導				
				むし歯のない者			むし歯のある者の数					むし歯の総本数	未処置歯数	処置歯数	喪失歯数	受診率	むし歯罹患率		一人平均むし歯数	清掃不良	咬合異常	その他	不詳
				○1型	○2型	不詳	総数	A型	B型	C型	不詳												
県計	714	18,183	17,786	10,990	6,201	287	308	260	40	8	0	913	881	31	1	97.8	1.7	0.05	280	405	531	333	0
新潟市	207	6,590	6,472	892	5,464	0	116	97	16	3	0	335	330	5	0	98.2	1.8	0.05	168	0	182	259	0
新潟市計	207	6,590	6,472	892	5,464	0	116	97	16	3	0	335	330	5	0	98.2	1.8	0.05	168	0	182	259	0
村上市	32	412	406	374	25	0	7	7	0	0	0	24	21	3	0	98.5	1.7	0.06	2	22	6	0	0
関川村	4	37	35	35	0	0	0	0	0	0	0	0	0	0	0	94.6	0.0	0.00	0	0	0	0	0
粟島浦村	1	2	2	2	0	0	0	0	0	0	0	0	0	0	0	100.0	0.0	0.00	0	0	0	0	0
村上保健所管内計	37	451	443	411	25	0	7	7	0	0	0	24	21	3	0	98.2	1.6	0.05	2	22	6	0	0
新発田市	24	791	783	743	35	0	5	4	1	0	0	13	13	0	0	99.0	0.6	0.02	8	37	12	0	0
阿賀野市	12	304	285	261	20	0	4	3	1	0	0	14	14	0	0	93.8	1.4	0.05	0	0	0	0	0
胎内市	12	199	198	185	10	0	3	2	1	0	0	6	2	4	0	99.5	1.5	0.03	1	5	28	28	0
聖籠町	6	172	164	132	30	0	2	2	0	0	0	3	3	0	0	95.3	1.2	0.02	0	4	4	3	0
新発田保健所管内計	54	1,466	1,430	1,321	95	0	14	11	3	0	0	36	32	4	0	97.5	1.0	0.03	9	46	44	31	0
五泉市	18	345	344	307	34	0	3	2	1	0	0	11	11	0	0	99.7	0.9	0.03	2	8	3	1	0
阿賀町	6	46	45	44	0	0	1	1	0	0	0	2	2	0	0	97.8	2.2	0.04	0	0	1	0	0
新津保健所管内計	24	391	389	351	34	0	4	3	1	0	0	13	13	0	0	99.5	1.0	0.03	2	8	4	1	0
三条市	12	766	751	730	12	0	9	7	1	1	0	27	27	0	0	98.0	1.2	0.04	38	13	18	17	0
加茂市	12	175	174	166	5	0	3	2	1	0	0	8	8	0	0	99.4	1.7	0.05	0	0	6	1	0
燕市	36	627	622	603	11	0	8	8	0	0	0	23	23	0	0	99.2	1.3	0.04	12	9	14	0	0
弥彦村	6	68	67	63	3	0	1	1	0	0	0	2	2	0	0	98.5	1.5	0.03	0	0	4	0	0
田上町	6	67	67	67	0	0	0	0	0	0	0	0	0	0	0	100.0	0.0	0.00	12	0	5	0	0
三条保健所管内計	72	1,703	1,681	1,629	31	0	21	18	2	1	0	60	60	0	0	98.7	1.2	0.04	62	22	47	18	0
長岡市	59	2,302	2,263	2,122	108	0	33	30	2	1	0	102	101	0	1	98.3	1.5	0.05	8	40	70	0	0
見附市	12	281	271	262	3	0	6	4	2	0	0	16	16	0	0	96.4	2.2	0.06	0	0	0	0	0
出雲崎町	1	30	29	28	0	0	1	1	0	0	0	4	4	0	0	96.7	3.4	0.14	0	0	1	1	0
長岡保健所管内計	72	2,613	2,563	2,412	111	0	40	35	4	1	0	122	121	0	1	98.1	1.6	0.05	8	40	71	1	0
小千谷市	12	307	305	292	11	0	2	2	0	0	0	4	4	0	0	99.3	0.7	0.01	1	12	8	9	0
魚沼市	17	248	244	236	0	0	8	8	0	0	0	23	23	0	0	98.4	3.3	0.09	0	0	5	0	0
魚沼保健所管内計	29	555	549	528	11	0	10	10	0	0	0	27	27	0	0	98.9	1.8	0.05	1	12	13	9	0
南魚沼市	23	531	528	236	279	0	13	8	3	2	0	51	48	3	0	99.4	2.5	0.10	3	81	24	0	0
湯沢町	6	57	56	50	5	0	1	0	1	0	0	8	8	0	0	98.2	1.8	0.14	0	5	3	0	0
南魚沼保健所管内計	29	588	584	286	284	0	14	8	4	2	0	59	56	3	0	99.3	2.4	0.10	3	86	27	0	0
十日町市	12	420	418	281	119	0	18	15	3	0	0	49	49	0	0	99.5	4.3	0.12	0	132	21	9	0
津南町	6	63	63	0	0	61	2	1	1	0	0	11	1	10	0	100.0	3.2	0.17	0	0	0	0	0
十日町保健所管内計	18	483	481	281	119	61	20	16	4	0	0	60	50	10	0	99.6	4.2	0.12	0	132	21	9	0
柏崎市	24	688	622	610	3	0	9	9	0	0	0	22	19	3	0	90.4	1.4	0.04	16	3	86	0	0
刈羽村	3	37	37	34	0	0	3	3	0	0	0	7	7	0	0	100.0	8.1	0.19	3	0	0	0	0
柏崎保健所管内計	27	725	659	644	3	0	12	12	0	0	0	29	26	3	0	90.9	1.8	0.04	19	3	86	0	0
上越市	83	1,664	1,610	1,573	1	0	36	30	5	1	0	101	98	3	0	96.8	2.2	0.06	0	22	19	1	0
妙高市	12	232	231	0	0	226	5	5	0	0	0	17	17	0	0	99.6	2.2	0.07	4	0	2	0	0
上越保健所管内計	95	1,896	1,841	1,573	1	226	41	35	5	1	0	118	115	3	0	97.1	2.2	0.06	4	22	21	1	0
糸魚川市	20	307	302	299	3	0	0	0	0	0	0	0	0	0	0	98.4	0.0	0.00	1	12	5	1	0
糸魚川保健所管内計	20	307	302	299	3	0	0	0	0	0	0	0	0	0	0	98.4	0.0	0.00	1	12	5	1	0
佐渡市	30	415	392	363	20	0	9	8	1	0	0	30	30	0	0	94.5	2.3	0.08	1	0	4	3	0
佐渡保健所管内計	30	415	392	363	20	0	9	8	1	0	0	30	30	0	0	94.5	2.3	0.08	1	0	4	3	0

資料:新潟県「母子保健事業報告」

表44 3歳児健康診査

市町村名	回数	対象者数	受診者実人員	受診率(%)	検尿						発育状況				指示区分				
					(たん白尿)			(糖)			やせ	普通	肥満	問題なし	要指導	要精密	要経過観察	要治療	身体の発育異常
					-	±	+	-	±	+									
県計	733	18,345	17,919	97.7	9,425	680	104	9,789	15	19	139	17,053	677	13,093	792	1,806	1,735	493	243
新潟市	216	6,632	6,417	96.8		226	21		3	6	49	6,119	209	4,461	327	959	660	10	78
新潟市計	216	6,632	6,417	96.8	-	226	21	-	3	6	49	6,119	209	4,461	327	959	660	10	78
村上市	32	406	400	98.5	301	20	1	320	1	1	1	374	25	243	55	4	79	19	6
関川村	4	33	32	97.0	22	1		23				30	2	1	13		16	2	7
粟島浦村	2	2	2	100.0	1	1			2			2		2					
村上保健所管内計	38	441	434	98.4	324	22	1	343	3	1	1	406	27	246	68	4	95	21	13
新発田市	24	726	718	98.9	606	38	7	647	3	1	6	688	24	530	10	34	135	9	24
阿賀野市	18	308	306	99.4	193	38	10	240		1	1	300	5	251		42	13		3
胎内市	12	241	240	99.6	217	2	5	224			1	224	15	138	1	20	81		
聖籠町	6	148	142	95.9	115	9	1	125				139	3	120			17	5	
新発田保健所管内計	60	1,423	1,406	98.8	1,131	87	23	1,236	3	2	8	1,351	47	1,039	11	96	246	14	27
五泉市	18	377	375	99.5	309	10	4	322		1	2	360	12	214	93	9	56	3	
阿賀町	6	66	65	98.5	53	12		65				63	2	40	2	1	20	2	
新津保健所管内計	24	443	440	99.3	362	22	4	387	-	1	2	423	14	254	95	10	76	5	-
三条市	12	815	808	99.1	657	45	2	704			4	758	46	760		24	14	10	
加茂市	12	168	168	100.0	114	17	18					160	7	110	1	27	29	1	
燕市	36	671	653	97.3	594	2		596			6	619	28	594	3	46	10		1
弥彦村	6	85	85	100.0	71			70				81	4	84		1			
田上町	6	77	77	100.0	55	2		57				73	4	49	4	5	17	2	
三条保健所管内計	72	1,816	1,791	98.6	1,491	66	20	1,427	-	-	10	1,691	89	1,597	8	103	70	13	1
長岡市	56	2,304	2,245	97.4	1,990	123	10	2,122	1		17	2,121	104	1,566	163	208	99	209	15
見附市	12	341	336	98.5	248	12	2	262			7	320	9	256	10	12	22	36	17
出雲崎町	8	26	26	100.0	22			22				26		6		9	7	4	
長岡保健所管内計	76	2,671	2,607	97.6	2,260	135	12	2,406	1	-	24	2,467	113	1,828	173	229	128	249	32
小千谷市	12	318	318	100.0	253	8	2	263		2	2	300	15	235	7	11	24	41	3
魚沼市	16	273	266	97.4	159	34	1	193	1		2	245	19	210		49	6	1	4
魚沼保健所管内計	28	591	584	98.8	412	42	3	456	1	2	4	545	34	445	7	60	30	42	7
南魚沼市	24	491	482	98.2	429	5	2	436			3	466	13	295	65	45	77		15
湯沢町	6	53	53	100.0	52			52				52	1	19	12	2	20		
南魚沼保健所管内計	30	544	535	98.3	481	5	2	488	-	-	3	518	14	314	77	47	97	-	15
十日町市	12	409	402	98.3	327	13	4	343	2		5	388	5	213	1	57	69	62	20
津南町	6	60	56	93.3	51	1	1	53				54	2	43		10	3		1
十日町保健所管内計	18	469	458	97.7	378	14	5	396	2	-	5	442	7	256	1	67	72	62	21
柏崎市	24	631	627	99.4	501	32	4	536	1		3	599	25	505		22	76	24	5
刈羽村	2	37	35	94.6	23	11	1	35				31	4	34		1			
柏崎保健所管内計	26	668	662	99.1	524	43	5	571	1	-	3	630	29	539		23	76	24	5
上越市	83	1,662	1,632	98.2	1,265	7	3	1,270	1	4	8	1,563	61	1,387	17	134	89	5	23
妙高市	12	245	242	98.8	173	6	2	180			21	218	3	212	2	17	6	5	2
上越保健所管内計	95	1,907	1,874	98.3	1,438	13	5	1,450	1	4	29	1,781	64	1,599	19	151	95	10	25
糸魚川市	20	330	321	97.3	272	5		277			1	310	10	254	3	11	44	9	9
糸魚川保健所管内計	20	330	321	97.3	272	5	-	277	-	-	1	310	10	254	3	11	44	9	9
佐渡市	30	410	390	95.1	352		3	352		3		370	20	261	3	46	46	34	10
佐渡保健所管内計	30	410	390	95.1	352	-	3	352	-	3	-	370	20	261	3	46	46	34	10

診察所見(複数回答可)																		
運動機能発達異常	神経系感覚器の異常	視覚障害	聴覚障害	内科的疾患異常						皮膚疾患	先天異常	形態異常	生活習慣上の問題	育児環境上の問題	精神発達障害	情緒行動上の問題	その他の異常	健康管理上要注意の者 (実人員)
				循環器系疾患	血液疾患	呼吸器系疾患	消化器系疾患	泌尿器系疾患										
40	32	425	247	197	20	320	56	990	331	23	74	135	243	594	1,061	280	3,684	
11	17	167	85	100	9	146	35	419	167	12	43	1	131	27	790	72	2,036	
11	17	167	85	100	9	146	35	419	167	12	43	1	131	27	790	72	2,036	
	2	4		4		6	1	4			1	20	23	52	40	5	157	
2		1				1			2			1	21	9	15	2	18	
2	2	5	-	4	-	7	1	4	2	-	1	21	44	61	55	7	175	
1		52	34	1				66			2		2	40	16		187	
		10	1	2			1	31						2	5		54	
		7						11	1				1	62	19	1	102	
1		2							1			4		12	5		18	
2	-	71	35	3	-	-	1	108	2	-	2	4	3	116	45	1	361	
		7	3	2				10						18	19	4	46	
1		1	1											10	13			
1	-	8	4	2	-	-	-	10	-	-	-	-	-	28	32	4	46	
1		9	7	7	1		2	5	10		1			7	1	1	50	
2	1	5				1	3	20	1					16	9		58	
		13	20	2	4			11			1	1		7		1	47	
			1														1	
		2		1		2	1	4	1	1		1		15	5	1	20	
3	1	29	28	10	5	3	6	40	12	1	2	2	-	45	15	3	176	
2	12	58	37	19	1	88	7	169	47	1	9	76	5	74	7	118	85	
		3	2	3	2	21		8	11		5			13	2	3	14	
		5	1		2			2	2					15		2	20	
2	12	66	40	22	5	109	7	179	60	1	14	76	5	102	9	123	119	
1		3	6			16		6	19	1			1	7	1	21	83	
		2	8					35						4		2	21	
1	-	5	14	-	-	16	-	41	19	1	-	-	1	11	1	23	104	
		1	1			2		43	2			8	28	42	26	10	122	
		5						5				2	2	4	10	12	12	
-	-	6	1	-	-	2	-	48	2	-	-	10	30	46	36	22	134	
		24	5	34		25	1	3	24	3	5	4	13	21	17	16	67	
		2	3					6						5			13	
-	-	26	8	34	-	25	1	9	24	3	5	4	13	26	17	16	80	
5		6	7	1		3		11	7				6	49	22	7	123	
		1															1	
5	-	7	7	1	-	3	-	11	7	-	-	-	6	49	22	7	124	
10		24	5	4		1		87	3	4	6	15	3	34	26	1	240	
		1	5				3	8	4	1	1	1		3	1		30	
10	-	25	10	4	-	1	3	95	7	5	7	16	3	37	27	1	270	
2		6	1	1		1	1	14	3			1	7	18	9		44	
2	-	6	1	1	-	1	1	14	3	-	-		7	18	9	-	44	
1		4	14	16	1	7	1	12	26			1		28	3	1	15	
1	-	4	14	16	1	7	1	12	26	-	-	1	-	28	3	1	15	

資料:新潟県「母子保健事業報告」

表45 3歳児保健指導

(平成24年度)

市町村名	保健指導							電話相談被指導延人員
	初回受診者 実人員	個別保健指導			集団指導		健診の 事後指導 (実人員)	
		保健相談		その他	指導回数	被指導延人員		
		指導回数	被指導延人員	被指導延人員				
県計	3,265	912	1,335	837	346	4,411	952	2,391
新潟市	487	254	354	411	141	219	50	1,202
新潟市計	487	254	354	411	141	219	50	1,202
村上市	60	10	16	7			42	13
関川村	17	8	8	8			6	6
粟島浦村	2	2	2					
村上保健所管内計	79	20	26	15	-	-	48	19
新発田市	6	12	7					2
阿賀野市	306	50	50		36	306	55	115
胎内市	20	50	53	1			48	4
聖籠町	29			17	37	570	3	57
新発田保健所管内計	361	112	110	18	73	876	106	178
五泉市	20	36	29	19			42	59
阿賀町	6			6			6	16
新津保健所管内計	26	36	29	25	-	-	48	75
三条市	176		179				160	8
加茂市								
燕市	26	86	122				44	25
弥彦村								
田上町	1	24	3		6	77	28	
三条保健所管内計	203	110	304	-	6	77	232	33
長岡市	91			47	1	1,194	44	172
見附市	10		10				10	2
出雲崎町	28			42			20	1
長岡保健所管内計	129	-	10	89	1	1,194	74	175
小千谷市	43			43				
魚沼市	18			24			11	70
魚沼保健所管内計	61	-	-	67	-	-	11	70
南魚沼市	38			153				84
湯沢町	53	3	6	9	39	248	17	4
南魚沼保健所管内計	91	3	6	162	39	248	17	88
十日町市							70	15
津南町		12						
十日町保健所管内計	-	12	-	-	-	-	70	15
柏崎市								76
刈羽村	4	5	7				1	2
柏崎保健所管内計	4	5	7	-	-	-	1	78
上越市	1,632	83	240		83	1,632	240	118
妙高市	28	28		28			28	60
上越保健所管内計	1,660	111	240	28	83	1,632	268	178
糸魚川市	150	249	249		3	165	10	264
糸魚川保健所管内計	150	249	249	-	3	165	10	264
佐渡市	14			22			17	16
佐渡保健所管内計	14	-	-	22	-	-	17	16

資料:新潟県「母子保健事業報告」

表46 3歳児精密健康診査(身体面)

(平成24年度)

市町村名	受診者	指示区分							診察所見(複数回答可)													健康 管理上 要注意の 者 (実人員)	他施設 紹介(再掲)	
		問題なし	要指導	要精密	要経過観察	要治療	身体的 発育異常	運動機能異常	神経系 感覚器の異常	視覚障害	聴覚障害	内科的 疾病・異常						皮膚 疾患	先天 異常	育児 環境上 の問題	生活 習慣上 の問題			その他
												循環器 系疾患	血液疾 患	呼吸器 系疾患	消化器 系疾患	泌尿器 系疾患								
県計	1,265	714	10	56	344	141	43	3	3	153	35	15	-	2	7	238	5	-	-	3	33	155	7	
新潟市	590	348		25	138	79	20		1	75	19	4		2	4	109	2			1	8	4	2	
新潟市計	590	348	-	25	138	79	20	-	1	75	19	4	-	2	4	109	2	-	-	1	8	4	2	
村上市	4	4																						
関川村																								
粟島浦村																								
村上保健所管内計	4	4	-	-	-	-	-	-	-	-	-	-	-	-	-	-	-	-	-	-	-	-	-	
新発田市	25	12		3	9	1	1				1					12						14	2	
阿賀野市	36	25			8	3	2								1	8						11	1	
胎内市	15	10	1		4					2						2	1					5		
聖籠町																								
新発田保健所管内計	76	47	1	3	21	4	3	-	-	2	1	-	-	-	1	22	1	-	-	-	-	30	3	
五泉市	7	2		1	1	3				3	1											1		
阿賀町	1				1						1													
新津保健所管内計	8	2	-	1	2	3	-	-	-	3	2	-	-	-	-	-	-	-	-	-	-	1	-	
三条市	13	5			4	4				6						2						1		
加茂市	23	18			4	1				2						3							5	
燕市	34	12	3		13	6																		
弥彦村	1			1						1														
田上町	3	1			2					2													2	
三条保健所管内計	74	36	3	1	23	11	-	-	-	11	-	-	-	-	-	5	-	-	-	-	-	1	7	
長岡市	171	70	6	13	63	19	2	2	1	27	6	2				50				2	9	42		
見附市	6	2			3	1	2									1						1		
出雲崎町	8	4			3	1				2							1					1	1	
長岡保健所管内計	185	76	6	13	69	21	4	2	1	29	6	2	-	-	-	51	1	-	-	2	11	43	-	
小千谷市	9	4			5		1		1	1						2							5	
魚沼市	40	36			3	1	1			1						1						1		
魚沼保健所管内計	49	40	-	-	8	1	2	-	1	2	-	-	-	-	-	3	-	-	-	-	-	1	5	
南魚沼市	35	25			7	3										10								
湯沢町	2	2														2								
南魚沼保健所管内計	37	27	-	-	7	3	-	-	-	-	-	-	-	-	-	12	-	-	-	-	-	-	-	
十日町市	50	36			10	4	1			8		1				2						2	10	
津南町	7	3			4		1			1						2							4	
十日町保健所管内計	57	39	-	-	14	4	2	-	-	9	-	1	-	-	-	4	-	-	-	-	-	2	14	
柏崎市	20	8			11	1	2	1		2	1					6								
刈羽村																								
柏崎保健所管内計	20	8	-	-	11	1	2	1	-	2	1	-	-	-	-	6	-	-	-	-	-	-	-	
上越市	126	68		8	38	12	8			17	4	4			2	17						6	46	
妙高市																								
上越保健所管内計	126	68	-	8	38	12	8	-	-	17	4	4	-	-	2	17	-	-	-	-	-	6	46	
糸魚川市	12	4		1	6	1	1					1				4	1					1	6	
糸魚川保健所管内計	12	4	-	1	6	1	1	-	-	-	-	1	-	-	-	4	1	-	-	-	-	1	6	
佐渡市	27	15		4	7	1	1			3	2	3				5						2	1	
佐渡保健所管内計	27	15	-	4	7	1	1	-	-	3	2	3	-	-	-	5	-	-	-	-	-	2	1	

資料:新潟県「母子保健事業報告」

表47 3歳児精密健康診査(精神面)

(平成24年度)

市町村名	受診者数	受診結果									受診区分(延数)				
		指示区分					診察所見(複数回答可)				健康管理上要注意の者 (実人員)	児童相談所受診者	既存療育相談受診者		他施設紹介件数 (再掲)
		問題なし	要指導	要精密	要経過観察	要治療	精神発達障害	情緒行動上の問題	その他	保健所			その他	その他	
県計	77	5	-	1	60	11	45	28	4	58	-	70	-	5	8
新潟市	5	1			2	2	3			3				3	
新潟市計	5	1	-	-	2	2	3	-	-	3	-	-	-	3	-
村上市															
関川村															
粟島浦村															
村上保健所管内計		-	-	-	-	-	-	-	-	-	-	-	-	-	-
新発田市	28			1	23	4	12	19		28		34			5
阿賀野市															
胎内市															
聖籠町															
新発田保健所管内計	28	-	-	1	23	4	12	19	-	28	-	34	-	-	5
五泉市															
阿賀町															
新津保健所管内計		-	-	-	-	-	-	-	-	-	-	-	-	-	-
三条市	8				8		4	4		8		6		2	
加茂市	1					1	1					1			
燕市															
弥彦村															
田上町	1	1													
三条保健所管内計	10	1	-	-	8	1	5	4	-	8	-	7	-	2	-
長岡市	20	2			18		16	4	1	18		20			1
見附市															
出雲崎町															
長岡保健所管内計	20	2	-	-	18	-	16	4	1	18	-	20	-	-	1
小千谷市															
魚沼市	1				1		1								
魚沼保健所管内計	1	-	-	-	1	-	1	-	-	-	-	-	-	-	-
南魚沼市															
湯沢町	1	1								1		1			
南魚沼保健所管内計	1	1	-	-	-	-	-	-	-	1	-	1	-	-	-
十日町市															
津南町															
十日町保健所管内計		-	-	-	-	-	-	-	-	-	-	-	-	-	-
柏崎市	6				4	2	3		3			7			2
刈羽村															
柏崎保健所管内計	6	-	-	-	4	2	3	-	3	-	-	7	-	-	2
上越市															
妙高市															
上越保健所管内計		-	-	-	-	-	-	-	-	-	-	-	-	-	-
糸魚川市															
糸魚川保健所管内計		-	-	-	-	-	-	-	-	-	-	-	-	-	-
佐渡市	6				4	2	5	1				1			
佐渡保健所管内計	6	-	-	-	4	2	5	1	-	-	-	1	-	-	-

資料:新潟県「母子保健事業報告」

表48 3歳児歯科健康診査

(平成24年度)

	実施回数	対象者実人員	受診者数	受診者の内訳							むし歯の状況				比率			軟組織に異常のある者	その他の要指導			
				むし歯のない者	むし歯のある者の数					むし歯の総本数	未処置歯数	処置歯数	喪失歯数	受診率	むし歯罹患率	一人平均むし歯数	清掃不良		咬合異常	その他	不詳	
					総数	A型	B型	C1型	C2型													不詳
累計	714	18,313	17,850	14,964	2,886	2,021	699	45	121	0	10,257	8,781	1,469	7	97.5	16.2	0.57	95	380	1,012	366	0
新潟市	210	6,601	6,422	5,473	949	652	243	8	46	0	3,223	2,656	567	0	97.3	14.8	0.50	44	0	388	282	0
新潟市計	210	6,601	6,422	5,473	949	652	243	8	46	0	3,223	2,656	567	0	97.3	14.8	0.50	44	0	388	282	0
村上市	32	406	393	319	74	52	13	8	1	0	285	236	48	1	96.8	18.8	0.73	1	18	16	0	0
関川村	4	33	32	29	3	2	0	0	1	0	7	7	0	0	97.0	9.4	0.22	0	0	0	0	0
粟島浦村	2	2	2	2	0	0	0	0	0	0	0	0	0	100.0	0.0	0.00	0	0	0	0	0	0
村上保健所管内計	38	441	427	350	77	54	13	8	2	0	292	243	48	1	96.8	18.0	0.68	1	18	16	0	0
新発田市	24	726	718	619	99	64	27	2	6	0	423	383	40	0	98.9	13.8	0.59	4	53	33	0	0
阿賀野市	12	307	256	206	50	37	10	1	2	0	167	140	27	0	83.4	19.5	0.65	2	15	24	0	0
胎内市	12	241	238	207	31	22	8	0	1	0	106	102	4	0	98.8	13.0	0.45	6	9	20	12	0
聖籠町	6	148	142	124	18	14	3	1	0	0	56	54	2	0	95.9	12.7	0.39	0	11	13	7	0
新発田保健所管内計	54	1,422	1,354	1,156	198	137	48	4	9	0	752	679	73	0	95.2	14.6	0.56	12	88	90	19	0
五泉市	18	377	375	286	89	67	18	1	3	0	284	227	57	0	99.5	23.7	0.76	0	13	12	0	0
阿賀町	6	65	64	47	17	9	6	2	0	0	91	75	16	0	98.5	26.6	1.42	0	2	0	0	0
新津保健所管内計	24	442	439	333	106	76	24	3	3	0	375	302	73	0	99.3	24.1	0.85	0	15	12	0	0
三条市	12	815	806	695	111	76	29	0	6	0	421	377	44	0	98.9	13.8	0.52	19	22	72	33	0
加茂市	12	168	168	137	31	24	7	0	0	0	94	82	12	0	100.0	18.5	0.56	0	2	14	1	0
燕市	36	673	650	545	105	72	24	4	5	0	377	328	48	1	96.6	16.2	0.58	2	13	54	1	0
弥彦村	6	85	85	81	4	2	2	0	0	0	24	24	0	0	100.0	4.7	0.28	0	0	12	0	0
田上町	6	77	77	59	18	12	5	1	0	0	52	51	1	0	100.0	23.4	0.68	1	0	5	0	0
三条保健所管内計	72	1,818	1,786	1,517	269	186	67	5	11	0	968	862	105	1	98.2	15.1	0.54	22	37	157	35	0
長岡市	56	2,304	2,244	1,822	422	305	105	8	4	0	1,599	1,403	193	3	97.4	18.8	0.71	2	51	96	0	0
見附市	12	341	336	300	36	27	7	0	2	0	115	91	24	0	98.5	10.7	0.34	0	0	0	0	0
出雲崎町	1	26	25	22	3	2	1	0	0	0	9	0	9	0	96.2	12.0	0.36	0	0	2	0	0
長岡保健所管内計	69	2,671	2,605	2,144	461	334	113	8	6	0	1,723	1,494	226	3	97.5	17.7	0.66	2	51	98	0	0
小千谷市	12	318	318	272	46	38	6	0	2	0	126	118	8	0	100.0	14.5	0.40	0	17	18	11	0
魚沼市	16	273	266	230	36	29	7	0	0	0	112	95	16	1	97.4	13.5	0.42	0	0	18	0	0
魚沼保健所管内計	28	591	584	502	82	67	13	0	2	0	238	213	24	1	98.8	14.0	0.41	0	17	36	11	0
南魚沼市	24	492	482	397	85	58	24	1	2	0	298	266	32	0	98.0	17.6	0.62	5	57	25	0	0
湯沢町	6	54	53	40	13	6	6	0	1	0	46	39	7	0	98.1	24.5	0.87	0	14	0	0	0
南魚沼保健所管内計	30	546	535	437	98	64	30	1	3	0	344	305	39	0	98.0	18.3	0.64	5	71	25	0	0
十日町市	12	409	401	310	91	58	24	1	8	0	365	331	34	0	98.0	22.7	0.91	0	11	35	0	0
津南町	6	62	55	50	5	5	0	0	0	0	9	5	4	0	88.7	9.1	0.16	0	0	0	2	0
十日町保健所管内計	18	471	456	360	96	63	24	1	8	0	374	336	38	0	96.8	21.1	0.82	0	11	35	2	0
柏崎市	24	628	624	520	104	84	17	1	2	0	291	249	42	0	99.4	16.7	0.47	8	12	106	0	0
刈羽村	2	37	35	26	9	6	3	0	0	0	33	25	8	0	94.6	25.7	0.94	0	0	0	0	0
柏崎保健所管内計	26	665	659	546	113	90	20	1	2	0	324	274	50	0	99.1	17.1	0.49	8	12	106	0	0
上越市	83	1,662	1,632	1,393	239	158	60	5	16	0	918	766	152	0	98.2	14.6	0.56	0	44	30	2	0
妙高市	12	243	240	200	40	31	7	0	2	0	137	136	1	0	98.8	16.7	0.57	0	0	2	0	0
上越保健所管内計	95	1,905	1,872	1,593	279	189	67	5	18	0	1,055	902	153	0	98.3	14.9	0.56	0	44	32	2	0
糸魚川市	20	330	321	260	61	42	12	0	7	0	243	201	42	0	97.3	19.0	0.76	1	16	11	4	0
糸魚川保健所管内計	20	330	321	260	61	42	12	0	7	0	243	201	42	0	97.3	19.0	0.76	1	16	11	4	0
佐渡市	30	410	390	293	97	67	25	1	4	0	346	314	31	1	95.1	24.9	0.89	0	0	6	11	0
佐渡保健所管内計	30	410	390	293	97	67	25	1	4	0	346	314	31	1	95.1	24.9	0.89	0	0	6	11	0

資料:新潟県「母子保健事業報告」

6 療育指導状況

(1) 保健所別療育相談実施状況（動機・内容・判定区分）

～初回来談者の状況～

表49

(平成24年度)

	実施回数	初回実人員	相談動機										相談内容(延)					判定区分(実)					合計	平均受診者数 相談会1回当たりの
			健康診査			家庭訪問	健康相談	関係機関からの紹介	保護者からの相談	その他	運動機能発達	精神機能発達	その他	計	正常	要観察	要精査	要医療	その他	計				
			乳児	幼児																				
				1歳6か月	3歳																その他			
計	76	364	2	10	60	62	15	22	8	130	46	9	48	307	34	389	46	152	6	33	127	364	693	9.1
村上保健所	6	11	-	1	-	-	-	-	-	9	1	-	2	11	-	13	-	10	1	-	-	11	43	7.2
新栄田保健所	6	18	-	-	3	4	-	5	-	6	-	-	-	18	-	18	-	11	-	1	6	18	57	9.5
新津保健所	5	31	-	1	10	8	-	1	-	8	3	-	1	30	-	31	-	19	-	-	3	31	56	11.2
三条保健所	8	50	-	3	8	9	2	5	6	5	10	2	11	39	-	50	7	13	1	14	15	50	82	10.3
長岡保健所	9	76	-	-	18	22	-	1	2	30	3	-	2	74	-	76	6	27	2	4	37	76	118	13.1
魚沼保健所	6	27	-	1	7	2	6	1	-	8	2	-	5	14	8	27	8	11	-	3	5	27	40	6.7
南魚沼保健所	6	48	1	3	6	5	6	3	-	11	8	5	10	44	1	55	7	13	-	2	26	48	88	14.7
十日町保健所	5	27	-	-	5	1	-	4	-	15	2	-	4	7	25	36	3	13	-	7	4	27	47	9.4
柏崎保健所	5	11	-	-	1	5	-	1	-	1	3	-	1	11	-	12	1	7	-	2	1	11	17	3.4
上越保健所	9	38	1	1	1	3	-	1	-	22	9	-	11	32	-	43	-	14	1	-	23	38	66	7.3
糸魚川保健所	5	15	-	-	-	1	1	-	-	9	2	2	-	15	-	15	2	11	-	-	2	15	44	8.8
佐渡保健所	6	12	-	-	1	2	-	-	-	6	3	-	1	12	-	13	3	3	1	-	5	12	35	5.8

注：「合計」は初回受診者延人員と継続受診者延人員を合計した人数。

資料：保健所療育相談事業実績報告

(2) 初回受診者の状況（乳幼児割合・受診延人員）

表50

(平成24年度)

	乳児					1～2歳					3歳以上					合計		相談会1回当たりの 平均初回受診者数 (人)									
	受診実人員 (A)	判定区分				受診延人員 (a)	全体に占める割合 (%)	受診実人員 (B)	判定区分				受診延人員 (b)	全体に占める割合 (%)	受診実人員 (C)	判定区分			受診延人員 (c)	全体に占める割合 (%)	受診実人員 A+B+C	受診延人員 a+b+c					
		正常	要観察	要精査	要医療				その他	正常	要観察	要精査				要医療	その他						正常	要観察	要精査	要医療	その他
計	15	3	5	-	3	4	4	16	124	16	51	4	20	33	34	133	225	28	97	2	11	87	62	247	364	396	4.8
村上保健所	-	-	-	-	-	-	-	-	3	2	1	-	-	-	27	3	8	-	8	-	-	-	73	9	11	12	1.8
新築田保健所	-	-	-	-	-	-	-	-	6	3	-	1	-	2	33	10	12	-	8	-	1	3	67	18	18	28	3.0
新津保健所	-	-	-	-	-	-	-	-	11	4	7	-	-	-	35	14	20	5	12	-	-	3	65	31	31	45	6.2
三条保健所	5	1	1	-	2	1	10	5	21	3	7	1	7	3	42	21	24	3	5	-	5	48	24	50	50	6.3	
長岡保健所	-	-	-	-	-	-	-	-	25	3	6	1	4	11	33	25	51	3	21	1	-	26	67	51	76	76	8.4
魚沼保健所	2	-	1	-	1	-	7	2	16	4	7	-	2	3	59	16	9	4	3	-	-	33	9	27	27	4.5	
南魚沼保健所	4	2	1	-	-	1	8	5	15	2	5	-	1	7	31	15	29	3	7	-	1	60	29	48	49	8.0	
十日町保健所	-	-	-	-	-	-	-	-	8	-	3	-	5	-	30	10	19	3	11	-	2	70	21	27	31	5.4	
柏崎保健所	-	-	-	-	-	-	-	-	3	-	3	-	-	-	27	3	8	2	4	-	2	73	8	11	11	2.2	
上越保健所	3	-	2	-	-	1	8	3	10	-	3	1	-	6	26	10	25	-	9	-	-	66	25	38	38	4.2	
糸魚川保健所	-	-	-	-	-	-	-	-	3	-	3	-	-	-	20	3	12	2	8	-	-	80	14	15	17	3.0	
佐渡保健所	1	-	-	-	-	1	8	1	3	-	2	-	-	1	25	3	8	3	1	1	-	67	8	12	12	2.0	

資料：保健所療育相談事業実績報告

7 生涯を通じた女性の健康支援事業相談実施状況

(1) 女性健康支援センター事業

表51 女性健康支援センター事業相談実施状況 (平成24年度)

地域機関名	計 (延件数)	内 訳							
		思 春 期	妊 娠 ・ 避 妊	不 妊	メ ン タ ル ヘ ル ス	婦 人 科 疾 患	更 年 期 障 害	性 感 染 症	そ の 他
計	250	5	7	1	9	21	4	3	200
村 上	13	2	-	1	2	8	-	-	-
新発田	4	-	1	-	-	2	1	-	-
新 津	6	1	3	-	-	2	-	-	-
三 条	-	-	-	-	-	-	-	-	-
長 岡	120	-	1	-	5	3	1	-	110
魚 沼	6	-	1	-	-	2	-	3	-
南魚沼	6	-	1	-	-	4	1	-	-
十日町	-	-	-	-	-	-	-	-	-
柏 崎	27	-	-	-	-	-	-	-	27
上 越	68	2	-	-	2	-	1	-	63
糸魚川	-	-	-	-	-	-	-	-	-
佐 渡	-	-	-	-	-	-	-	-	-

資料：「新潟県女性健康支援センター事業実績報告」

(2) 新潟県不妊専門相談センター事業

不妊に悩む方等を対象に「新潟県不妊専門相談センター事業」を新潟大学医歯学総合病院(H8.12～)と県立中央病院(H13.7～H17.3.31)に委託して実施。

表52 新潟県不妊専門相談センター相談実施状況

	相談件数	(内訳)		
		面接	電話	メール
平成8年度	39	39	-	-
9	109	109	-	-
10	96	96	-	-
11	54	54	-	-
12	32	32	-	-
13	47	47	-	-
14	156	56	46	54
15	130	22	33	75
16	121	9	35	77
17	103	10	34	59
18	91	9	35	47
19	54	10	17	27
20	51	8	27	16
21	72	6	25	41
22	61	10	12	39
23	56	14	27	15
24	49	12	16	21

資料：「新潟県不妊専門相談センター事業実績報告」

8 医療給付

(1) 医療給付の概要

表53 年度別・種別医療券交付状況

種別 年度	育成医療									結核 児童 療育	養育医療		妊娠中 毒症等 療養援	
	計	一般障害					内臓障害				県 分	新潟 市 分	県 分	新潟 市 分
		肢 体	不 自 由	視 覚 障 害	聴 覚 ・ 平 衡	機 能 障 害	そ し ゃ く 機 能 障 害 ・ 音 声 ・ 言 語	心 臓	人 工 透 析					
13	1,262	117	143	39	384	173	1	405	-	308	78	3	-	
14	1,225	101	122	47	414	155	9	377	-	359	106	5	-	
15	1,311	121	89	51	501	171	4	374	-	313	115	-	-	
16	1,220	110	91	47	423	184	8	357	-	375	100	-	-	
17	1,140	124	93	34	360	190	5	333	-	361	173	-	-	

資料:「新潟県福祉保健部健康対策課調べ」

注: 1 本表は当該年度内に交付した医療券の数を計上した。従って、「給付実人員」と一致しないものもある。
2 新潟市(政令市)を含む。

種別 年度	育成医療																				訪 問 看 護	結核 児童 療育	養育 医療	
	計	入院										入院外												
		視 覚 障 害	聴 覚 ・ 平 衡 機 能 障 害	音 声 ・ 言 語 ・ そ し ゃ く 機 能 障 害	肢 体 不 自 由	内臓障害					免 疫 機 能 障 害	視 覚 障 害	聴 覚 ・ 平 衡 機 能 障 害	音 声 ・ 言 語 ・ そ し ゃ く 機 能 障 害	肢 体 不 自 由	内臓障害								免 疫 機 能 障 害
						心 臓	腎 臓	小 腸	肝 臓	そ の 他						心 臓	腎 臓	小 腸	肝 臓	そ の 他				
18	2,259	52	23	100	130	164	7	0	0	240	0	33	24	1,159	100	42	3	3	0	170	0	9	-	355
19	881	38	19	73	81	80	1	0	0	119	0	22	20	198	74	41	2	0	0	112	0	1	-	324
20	558	48	21	74	79	79	2	2	0	126	0	0	2	121	3	0	0	0	0	0	0	1	-	331
21	814	26	25	102	65	102	3	1	0	82	0	19	32	176	47	51	0	6	0	76	0	1	-	326
22	933	47	23	72	80	98	3	9	1	136	0	30	21	155	69	52	2	2	1	132	0	0	-	318
23	1,053	52	38	61	91	112	2	5	0	176	0	19	35	158	81	73	0	3	0	146	0	1	-	328
24	1,053	69	33	66	81	113	6	2	1	164	0	48	26	154	81	54	4	1	0	150	0	0	-	336

資料:「新潟県福祉保健部健康対策課調べ」

注: 1 前年度の3月から当該年度の2月までに給付決定した件数。
2 育成医療の入院・入院外・訪問看護の各区分毎の件数は、再掲を含む。
3 新潟市(政令市)分を除く。
4 内部障害に肝臓が平成21年度から追加となった。

表54-1 年度別・小児慢性特定疾患認定状況

種別 年度	計	悪性 新生 物	慢 性 腎 疾 患	ぜ ん そ く	慢 性 心 疾 患	内 分 泌 疾 患	膠 原 病	糖 尿 病	先 代 謝 異 性 常	血 友 病 等 患	血 液 疾 患	神 筋 経 疾 患
10	2,112	379	154	311	286	512	42	66	105	193		64
11	2,111	379	168	285	277	518	45	77	105	188		69
12	2,020	386	174	230	250	517	43	82	125	145		68
13	1,778	368	158	137	167	501	35	96	122	121		73
14	1,793	361	156	136	144	516	37	107	137	123		76
15	1,741	373	158	102	117	513	39	108	134	117		80
16	1,492	329	132	74	110	436	30	84	123	98		76

資料:「新潟県福祉保健部健康対策課調べ」

- 注: 1 各年3月31日現在の受給者数。
2 新潟市(政令市)分を除く。

表54-2 年度別・小児慢性特定疾患認定状況

疾患群 年度	計	01 悪 性 新 生 物	02 慢 性 腎 疾 患	03 慢 疾 性 呼 吸 器 患	04 慢 性 心 疾 患	05 内 分 泌 疾 患	06 膠 原 病	07 糖 尿 病	08 先 代 謝 異 性 常	09 血 友 病 等 血 液 患	10 神 筋 経 疾 患	11 慢 疾 性 消 化 器 患
17	1,199	246	119	11	88	416	26	67	59	42	83	42
18	1,184	240	122	11	105	391	30	65	49	40	84	47
19	1,179	246	119	12	104	382	33	57	46	43	90	47
20	1,174	241	120	15	114	367	34	55	46	47	90	45
21	1,186	244	128	18	115	362	37	58	46	45	92	41
22	1,172	235	132	20	112	344	42	55	46	45	97	44
23	1,140	219	132	20	117	322	42	57	47	48	92	44
24	1,116	220	131	22	109	308	42	59	50	39	97	39

資料:「新潟県福祉保健部健康対策課調べ」

- 注: 1 平成17年4月1日から、児童福祉法に基づく制度となるとともに、対象疾患の見直しなど大幅な改正が実施された。
2 各年3月31日現在の受給者数。
3 新潟市(政令市)分を除く。

(2) 育成医療

表55 育成医療 ー医療給付額ー

種別 年度	給付 実人員 人	給付 件数 件	総医療費 円	社会保険等 各法負担額 円	自己負担額 円	公費負担額 円
20	933	558	612,862,110	561,115,168	15,618,792	36,128,150
21	889	814	698,974,222	644,453,385	7,544,247	46,976,590
22	1,013	933	836,448,230	774,289,989	6,905,282	55,252,959
23	1,010	1,053	886,767,625	816,084,278	6,676,194	64,007,153
24	1,051	1,053	983,066,185	910,005,292	7,146,823	65,914,070

資料:「障害者国庫負担金事業実績報告書」

注1:「医療費」欄には、治療材料の支給を含む。

2:新潟市(政令市)分を除く。

(3) 養育医療

表56 養育医療 ー体重別・世帯階層別医療券交付数ー

年 度	計	生下時体重別(新規給付決定実人員のみ)							世帯階層別				
		1,000g 以下	1,001~ 1,500g	1,501~ 1,800g	1,801~ 2,000g	2,101~ 2,300g	2,301~ 2,500g	2,501g 以上	A	B	C	D1~ D5	D6 以上
20	308	40	51	74	53	45	15	30	0	7	8	298	18
21	283	16	52	53	25	51	2	84	0	0	55	219	52
22	277	19	144	41	29	18	8	18	0	6	8	291	13
23	281	35	50	43	57	55	13	28	1	5	11	299	12
24	226	22	45	32	40	32	8	47	0	10	12	303	11

資料:「母子保健衛生費国庫負担金及び国庫補助金実績報告書」

注:新潟市(政令市)分を除く。

表57 養育医療 ー医療給付額ー

年度	給付 実人員 人	給付 延日数 日	給付 延件数 件	総医療費 円	医療保険等 各法負担金 円	公費負担額 円	徴収額 (調定額) 円
20	331	15,551	797	908,933,180	838,606,963	70,326,217	13,707,091
21	326	15,396	780	977,617,859	909,281,524	68,336,335	14,574,470
22	318	14,907	772	1,096,598,770	1,026,226,514	70,372,256	14,663,130
23	328	15,444	826	1,194,585,996	1,119,380,042	75,205,954	14,040,180
24	336	11,918	648	959,537,790	901,509,191	58,028,599	10,631,170

資料:「母子保健衛生費国庫負担金及び国庫補助金実績報告書」

注:新潟市(政令市)分を除く。

(4) 小児慢性特定疾患治療研究事業

表58 小児慢性特定疾患治療研究事業-病類別・年齢別認定者数-

(平成24年度)

疾患群 年齢区分	合計		01 悪性新生物		02 慢性腎疾患		03 慢性呼吸器患		04 慢性心疾患		05 内分泌疾患		06 膠原病		07 糖尿病		08 先天異性常		09 血・免疫病等血液患		10 神経疾患		11 慢性消化器患	
	男	女	男	女	男	女	男	女	男	女	男	女	男	女	男	女	男	女	男	女	男	女	男	女
計	1,116		220		131		22		109		308		42		59		50		39		97		39	
0歳	-	-	-	-	-	-	-	-	-	-	-	-	-	-	-	-	-	-	-	-	-	-	-	-
1歳	4	6	1	-	1	-	-	1	1	3	-	-	-	-	-	-	1	-	-	-	-	1	1	-
2歳	13	9	5	-	-	-	-	-	2	3	-	3	-	-	-	-	-	2	-	4	2	-	1	-
3歳	18	13	3	2	2	-	2	2	4	-	1	2	2	-	-	-	1	2	-	1	6	1	-	-
4歳	17	12	1	3	1	2	3	1	4	3	2	-	-	-	-	-	1	-	2	-	2	3	1	-
5歳	28	17	2	3	1	1	2	1	4	2	5	1	3	-	2	-	2	2	3	1	4	5	-	1
6歳	31	20	13	2	6	1	1	1	2	5	3	6	-	-	1	1	1	-	1	-	3	3	-	1
7歳	29	24	4	7	3	1	-	-	5	4	4	7	1	1	1	1	4	-	2	-	4	2	1	1
8歳	26	32	5	7	2	3	-	1	3	5	6	5	2	1	1	1	3	2	1	1	3	3	-	3
9歳	38	28	16	4	4	1	-	-	2	3	8	12	-	2	-	-	1	-	5	-	1	3	1	3
10歳	28	23	5	1	3	7	-	-	4	3	8	7	-	-	-	1	1	-	3	-	3	2	1	2
11歳	35	27	9	5	3	3	1	-	2	1	12	10	-	1	1	3	2	2	2	-	3	1	-	1
12歳	43	28	5	6	9	3	1	1	4	1	14	10	1	-	3	2	1	1	-	-	4	2	1	2
13歳	33	38	6	7	3	3	1	-	3	3	14	14	-	3	1	2	-	1	1	-	3	1	1	4
14歳	41	39	10	10	10	3	-	-	1	4	11	14	2	2	1	2	1	2	2	1	3	-	-	1
15歳	43	40	7	12	5	4	-	1	4	2	18	12	1	2	2	3	1	-	-	-	5	3	-	1
16歳	29	37	1	6	3	3	1	-	5	4	14	14	-	-	2	4	1	1	-	3	1	2	1	-
17歳	43	37	7	8	5	2	-	-	3	1	11	14	4	2	3	6	6	2	1	-	3	1	-	1
18歳	46	33	12	7	12	4	1	-	1	1	6	8	2	2	3	3	3	3	2	-	3	2	1	3
19歳	34	32	7	5	8	5	-	-	4	3	2	9	3	2	4	2	1	2	2	-	1	2	2	2
20歳	14	28	2	4	3	1	-	-	-	-	6	15	-	3	2	1	-	1	1	1	-	2	-	-

注:新潟市(政令市)分を除く。

資料:「新潟県福祉保健部健康対策課調べ」

表59 小児慢性特定疾患治療研究事業-医療給付額-

区分 年度	給付実人員	給付延日数	給付延件数	総医療費 円	医療保険負担額 円	給付額 円
21	1,199	-	-	1,918,582,791	1,653,161,435	249,514,720
22	1,217	-	-	2,047,646,603	1,794,589,492	237,553,038
23	1,255	-	-	1,765,947,840	1,534,981,126	217,145,992
24	1,197	-	-	2,016,890,386	1,781,195,317	223,326,786

資料:「新潟県福祉保健部健康対策課調べ」

表60 小児慢性特定疾患認定状況

(平成24年度)

保健所	計	01 悪性 新生 生物	02 慢 性 腎 疾 患	03 慢 性 呼 吸 器 疾 患	04 慢 性 心 疾 患	05 内 分 泌 疾 患	06 膠 原 病	07 糖 尿 病	08 先 天 性 代 謝 異 常	09 血 友 病 等 血 液 ・ 免 疫 疾 患	10 神 經 ・ 筋 疾 患	11 慢 性 消 化 器 疾 患
計	1,116	220	131	22	109	308	42	59	50	39	97	39
村 上	43	12	6	1	3	10	4	2	2	-	3	-
新発田	116	23	18	1	4	32	5	12	6	-	10	5
新 津	47	11	3	1	6	11	2	1	7	1	1	3
三 条	170	36	14	2	12	50	7	13	4	6	19	7
長 岡	277	57	36	6	23	67	12	7	15	17	25	12
魚 沼	26	8	1	1	2	5	1	-	2	-	4	2
南魚沼	46	10	6	-	8	9	2	4	1	-	4	2
十日町	36	7	2	2	5	11	2	1	3	1	1	1
柏 崎	80	11	16	1	6	22	1	7	3	4	7	2
上 越	184	28	21	5	27	58	6	8	4	3	20	4
糸魚川	43	6	4	1	9	12	-	3	2	4	1	1
佐 渡	48	11	4	1	4	21	-	1	1	3	2	-

資料:「新潟県福祉保健部健康対策課調べ」

(5) 県単独医療費助成制度

表61 子ども医療費助成事業助成額

年 度	実 施 市 町 村	助 成 延 件 数 件	総医療費 円	保険給付 円	他法負担 円	一部負担金 円	助成額 円
22	30	910,924	10,807,725,478	8,586,417,931	23,418,782	546,776,868	1,651,111,897
23	30	973,749	11,382,105,687	9,043,249,510	20,932,151	570,243,478	1,747,680,548
24	30	1,034,889	11,702,332,830	9,281,264,405	10,685,853	561,978,643	1,848,403,929

資料:「子ども医療費助成事業実績報告書」

※新潟市は補助対象外

(6) 不妊治療費助成事業

表62 不妊治療費助成事業助成額

年 度	助 成 件 数 件	助成額 円
16	300	29,987,772
17	390	38,990,906
18	481	47,957,203
19	812	79,457,159
20	839	82,777,022
21	933	122,857,210
22	1,013	139,100,609
23	1,135	154,202,260
24	1,511	222,901,406

資料:「新潟県福祉保健部健康対策課調べ」

9 母子保健組織及び関係団体活動状況

(1) 市町村別母子保健推進員活動状況

表63

(平成24年度)

市町村	推進員数 (人)	活動内容(件数)					計
		健診等勧奨	妊娠届履行	申請指導	問題点把握	その他	
県計	2,669	3,204			18	5,925	9,147
新潟市							
新潟市計	-	-	-	-	-	-	-
村上市							
関川村	19	153				81	234
粟島浦村							
村上保健所管内計	19	153				81	234
新発田市							
阿賀野市	296						
胎内市	165					98	98
聖籠町							
新発田保健所管内計	461	-	-	-	-	98	98
五泉市	54	378				443	821
阿賀町	20					183	183
新津保健所管内計	74	378	-	-	-	626	1,004
三条市	304	1,670					1,670
加茂市	161						
燕市	390					344	344
弥彦村	52	623					623
田上町	35	74					74
三条保健所管内計	942	2,367	-	-	-	344	2,711
長岡市	256					4,262	4,262
見附市	53	240				53	293
出雲崎町							
長岡保健所管内計	309	240	-	-	-	4,315	4,555
小千谷市							
魚沼市							
魚沼保健所管内計	-	-	-	-	-	-	-
南魚沼市							
湯沢町	18	66			18	55	139
南魚沼保健所管内計	18	66	-	-	18	55	139
十日町市							
津南町							
十日町保健所管内計	-	-	-	-	-	-	-
柏崎市	389					40	40
刈羽村	22						
柏崎保健所管内計	411	-	-	-	-	40	40
上越市							
妙高市							
上越保健所管内計	-	-	-	-	-	-	-
糸魚川市	14					4	4
糸魚川保健所管内計	14	-	-	-	-	4	4
佐渡市	421					362	362
佐渡保健所管内計	421	-	-	-	-	362	362

資料:新潟県「母子保健事業報告」

(2) 公益社団法人母子保健推進会議

1) 新潟県母子保健推進協議会 (昭和44年6月発足、平成18年3月31日解散)

2) 事務局所在地

〒162-0843 東京都新宿区市谷田町1-10保健会館新館内

TEL 03-3267-0690

(3) 社会福祉法人恩賜財団母子愛育会

1) 市町村愛育班 なし

2) 事務局所在地

〒106-8580 東京都港区南麻布5丁目6番8号

TEL 03-3473-8311(代)

(4) 母子健康センター設置状況

表 64

(平成25年4月1日現在)

区分 設置 市町村名	所在地	開所 年月日	国補 対象	建 物		助産床
				構 造	面 積 ㎡	
村上市	大字岩沢字十ノ木 4886-19	S41. 4. 1	○	木 造 二階建 トタン葺	280.91	8 (休止)
村上市	大字寒川 135	S45. 11. 20	○	木造瓦葺 二階建	279.90	—
胎内市	大字栗木野新田 107	S49. 2. 1	○	鉄 筋 二階建	379.70	—
加茂市	大字幸町 2-3-5	S52. 4. 1	○	鉄 筋 二階建	376.23	—
田上町	大字田上丙 2548-2	S42. 4. 1	○	木 造 平屋建 トタン葺	289.16	—
佐渡市	湊 212 番地	S53. 4. 1	○	鉄 筋 三階建 (三階のみ)	407.88	—
佐渡市	千種 240 番地	S55. 3. 1	○	鉄 筋 二階建	208.05	—
佐渡市	畑野甲 531-2	S61. 11. 1	○	木 造 平屋建 ステンレス葺	699.03	—

資料: 「新潟県福祉保健部健康対策課調べ」

母子保健の現況（平成25年）

平成25年12月発行

発行 新潟県福祉保健部健康対策課
〒950-8570 新潟市中央区新光町4番地1
電話 025(285)5511(代)
FAX 025(285)8757

