

第2章 母子保健対策の概況

1 新潟県の母子健康管理體系

(1) 母子保健対策推進体制

母子保健は、生涯にわたる健康づくりの基盤をなすものであり、次代を担う子ども達を心身ともに健やかに生み育てる重要な施策である。

市町村・県では関係機関や団体と密接な連携を保ちながら、市町村においては妊産婦、乳幼児等の健康診査や保健指導等基本的サービスの実施、県においては広域的な観点に立ったより専門的なサービスを実施し、母子保健対策の推進を図っている。

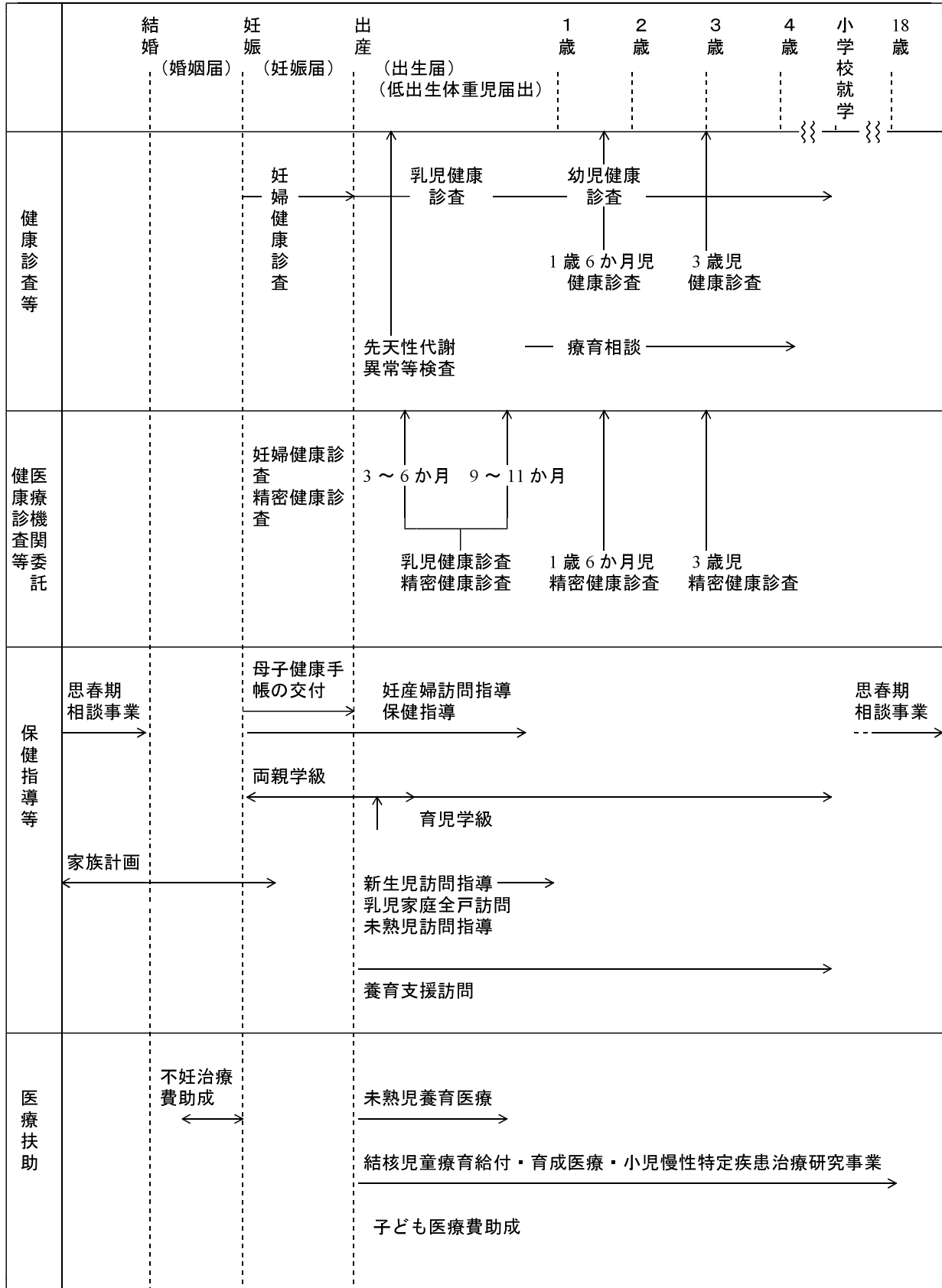
表 24 母子保健関係実施事業一覧

(平成 25 年度)

	事業名	根拠法令	実施主体	実施年度
健康診査等	妊婦乳児健康診査 (医療機関委託)	母子保健法第13条	市町村	妊婦(一般) 昭和44年 妊婦(精密) 昭和45年 乳児(精密) 昭和44年 乳児(一般) 昭和48年 妊婦(超音波) 平成8年
	妊産婦乳幼児健康診査	母子保健法第13条	市町村	妊産婦・乳幼児 昭和23年
	妊婦 B 型肝炎検査		市町村	妊婦・乳児 昭和60年 妊婦 平成 7年
	1 歳 6 か月児健康診査	母子保健法第12条	市町村	昭和52年 (精密健診 昭和62年)
	3 歳児健康診査	母子保健法第12条	市町村	昭和36年 (精密健診 昭和38年) (視聴覚 平成 2年)
	先天性代謝異常検査		県・政令市	昭和52年・昭和55年 副腎過形成 昭和63年
	先天性甲状腺機能低下症検査		県・政令市	昭和56年
保健指導・相談	母子保健訪問指導等	母子保健法第11条、第17条	市町村	昭和60年
	未熟児訪問指導	母子保健法第19条	市町村	県・政令市 昭和33年 市町村 平成25年
	療育相談事業	児童福祉法第19条	県	療育の相談 昭和26年 療育相談事業 平成元年 全保健所実施
	生涯を通じた女性の健康支援事業		県	平成 8年
	乳幼児虐待予防対策事業		県	平成13年
医療扶助	結核児童療育給付	児童福祉法第20条	県・政令市	昭和34年
	育成医療	障害者総合支援法第5条の18	県・政令市	昭和29年
	養育医療	母子保健法第20条	市町村	県・政令市 昭和33年 市町村 平成25年
	小児慢性特定疾患治療研究事業	児童福祉法第21条の5	県・政令市	昭和49年
	乳児医療費助成事業 ※平成22年子ども医療費に統合		市町村	妊婦・乳児 昭和48年 乳児 昭和58年
	子ども医療費助成事業 ※平成19年幼児医療費から名称変更		市町村	幼 児 平成 8年
	不妊治療費助成事業		県・政令市	平成16年

※ 法令により義務づけられている事業や、県が事業化しているものを主に掲載しています。この他にも、各市町村で様々な事業を実施しています。

図16 母子保健対策体系一覧



(2) 市町村母子保健事業の概要

市町村では、それぞれの実情に即して、母親学級、育児相談、訪問指導など多様な母子保健事業がきめ細かく実施されている。

表25 市町村母子保健事業の実績

保健所名	市町村名	母性期										乳幼児期							
		母親学級(パパママ学級含む)			家庭訪問		妊婦健康診査(医療機関委託)		歯科検診		健康相談		家庭訪問			健康診			
		妊婦のみ:母 両親:両	対象週数	1 コ ー ス の 回 数	妊 婦	産 婦	妊婦 一人あ たりの回 数	妊 婦	産 婦	妊 婦	産 婦	新 生 児	乳 児 4 か 月 未 満	乳 児 4 か 月 以 上	幼 児	乳 児			
																医療機関委託		集 団	
		対象月 齢	回数	対象月 齢	回数														
新潟市	新潟市	母 両 その他	妊娠3・4か月 妊娠3・4か月	1~3	一 部	全	14	全		○	○	全	一 部	一 部	一 部	3、10	2	4	1
村上	村上市	両	妊娠全期	4	一 部	全	14	一 部				全	全	一 部	一 部	7~8	1	4	1
	関川村				一 部	全	14	全		○	○	一 部	全	一 部	一 部	4~6	1	7~8、 10~11	2
	栗島浦村				一 部	全	14	一 部		○	○	全	全						
新発田	新発田市	その他	5か月、父親参加可	1	一 部	全	14	全	全			全	一 部	一 部	一 部	7	1	3	1
	阿賀野市	母 両	前期 前期	1 1	一 部	一 部	14	全		○		一 部	全	一 部	一 部			4、10	2
	胎内市	両	概ね14~35週	2	一 部	全	14		全	○	○	全	全	一 部	一 部			4、7	2
	聖籠町	母	12~23週	1	一 部	全	14	全				全	全	一 部	一 部			4、7	2
新津	五泉市	母 両	前期・後期 中期	3 3	一 部	一 部	14			○	○	全	一 部	一 部	一 部			4、10	2
	阿賀町				一 部	全	14	全				全	一 部	一 部	一 部	1	1	4、7、 10	3
三条	三条市	両	16~23週、24~31週	2	一 部	一 部	14	全		○	○	一 部	全	一 部	一 部	7	1	4	1
	加茂市	両	16~23週、24~30週	2	一 部	全	14	一 部			○	一 部	一 部	一 部	一 部	6	1	3~4	1
	燕市	母 両	全週数 全週数	3 3	全	全	14	全		○	○	全	一 部	一 部	一 部	6	1	4、10	2
	弥彦村	母 両	妊娠4~8か月 妊娠4~8か月	1 1	一 部	全	14	全	全		○	全	一 部	一 部	一 部	6~8	1	4~5	1
	田上町	母 両	16~23週、24~31週 28~35週	2 1	一 部	全	14	全		○		全	一 部	一 部	一 部	6~8	1	3~4	1

妊産婦、乳幼児家庭訪問
全：全員
一部：一部対象者

医療費等助成
妊：妊婦医療費
産：産婦医療費
子：子ども医療費助成
検：先天性代謝異常等検査指導管理料助成

平成25年度末現在

査					乳 幼 児 期			そ の 他			
幼児			歯 科 検 診	そ の 他	育 (対 象 年 月 相 談)	育 (対 象 年 月 教 室)	療 育 指 導	ミ ル ク の 支 給	医 療 費 等 助 成 等	その他講習会・教室等	母 子 保 健 推 進 員 等 の 有 無
1 ・ 6 歳 児	3 歳 児	そ の 他 年 齢									
○	○	○	○		特に決まってい ない	1歳未満	療育教室 医師による相談		妊・産・子	スイートポテトの会、プチトマトの会、離乳食・幼児食 講習会	
○	○		○		乳児 幼児		みかんクラブ マザーズシップ		子	もぐもぐ相談、なかよし広場、 わんぱく教室、すくすく相談、 にこにこキッズ相談、赤ちゃん広場	
○	○		○		4～5か月児 1歳11か月～2歳 2か月児		育児相談会(療育相談)		子	すくすく(子育て支援センター事業)	○
○	○		○		～1 1～6				妊・産・子		
○	○		○		12か月未満 1歳～就学前	4か月	子ども発達相談室(こども 課主管)		妊・産・子	すくすく教室	
○	○		○		希望者	2歳			子	離乳食講習会 ①親子あそびの広場、②すくすく広場、③双子のつ どい	○
○	○		○		乳児 幼児	5か月児	フォローアップ相談会 乳幼児発達相談室		子	びびよ広場 育児懇談会	○
○	○		○			4・5か月	あそび教室		妊・産・子	未就園児の会 すくすくサロン「さくらんぼ」	
○	○		○		乳児 幼児	2か月 幼児	療育教室		妊・産・子	前期離乳食講習会、後期離乳食講習会 親支援講座	○
○	○	○	○		0～12か月 特に決めていな い		こども発達相談会 保育園巡回相談		妊・産・子	子育て支援事業	○
○	○		○		0歳から1歳 1歳から就学前		子供発達ルーム		妊・産・子	10か月児健康相談会 子どもの発達・子育て相談	○
○	○		○		9～10か月		えくぼ会		妊・産・子	離乳食講習会	○
○	○		○		全て 全て	5か月～ 1歳	療育相談・ひよこ相談 会・幼児発達相談 親子のびすく教室		妊・産・子	ミラクルツインズ(双子の集い) 子育てハッピー講座	○
○	○		○		6～7か月・9～10 か月・希望者 幼児希望者		やひこ親子の会		子	赤ちゃんマッサージ教室、離乳食クッキング	○
○	○		○		乳児全て 幼児全て	6～7か月 9～10か月	ひまわりの会		子		○

保健所名	市町村名	母性期										乳幼児期							
		母親学級(パパママ学級含む)			家庭訪問	妊婦健康診査(医療機関委託)	歯科検診		健康相談		家庭訪問			健康診					
		妊婦のみ:母 両親:両	対象週数	1コースの回数			妊婦	産婦	妊婦一人あたりの回数	妊婦	産婦	妊婦	産婦	新生児	乳児		幼児	乳児	
					4か月未満	4か月以上									医療機関委託			集団	
														対象月齢	回数	対象月齢	回数		
長岡	長岡市	両		1	一部	一部	14	全		○	○	一部	一部	一部	一部	有			
	小千谷市	母 両		1 1	全	全	14					全	一部	一部	一部	6		4、10	
	見附市	両		1	一部	全	14			○	○	全	全	一部	一部	7~11	1	4	1
	出雲崎町				全	一部	14	全				一部	全			1歳未満	1	3~4、 9~10	2
魚沼	魚沼市	両	6か月	1	一部	一部	14			○	○	一部	全	一部	一部	9~10	1	4	1
南魚沼	南魚沼市	両	中期	1	一部	全	14					全	一部	一部	一部	10	1	4	1
	湯沢町				一部	全	14	全		○		全	全	一部	一部			4、10	2
十日町	十日町市	両	25~32	2	一部	一部	14	一部		○	○	一部	全	一部	一部	6~7	1	4	1
	津南町				一部	全	14					一部	全	一部	一部			3~4、 9~10	2
柏崎	柏崎市	母 両	6か月 4・5か月、7~9か月	1 2	一部	一部	14	一部		○	○	全	一部	一部	一部	6		4、9	2
	刈羽村	両	全て	2	全	全	14	全		○	○	全	全	一部	一部	3~4 又は6 ~7		3~5、 9~11	
上越	上越市	両	母子手帳交付時、16~ 25週、26週~	3	一部	全	14	一部		○	○	全	一部	一部	一部	7、10		4	
	妙高市	両	6.7.8か月		一部	全	有	全				全	一部	一部	一部			4、7、 10	3
糸魚川	糸魚川市	母 両		3 1	一部	一部	無制限			○	○	一部	全	一部	一部	1、6	2	4、10	2
佐渡	佐渡市	両	24	1	全	全	14	全				全	全	一部	一部	1	1	4、7、 10	3

「新婚学級」:実施市町村なし

査				乳 幼 児 期			そ の 他				
幼児			歯 科 検 診	そ の 他	育 (対 象 年 月 相 談)	育 (対 象 年 月 教 室)	療 育 指 導	ミ ル ク の 支 給	医 療 費 等 助 成 等	その他講習会・教室等	母 子 保 健 推 進 員 等 の 有 無
1 ・ 6 歳 児	3 歳 児	そ の 他 年 齢									
○	○		○		乳児 幼児		子ども発達相談室		妊・産・子		○
○	○		○				プレイ教室		子	離乳食講習会、幼児食講習会	
○	○		○		7～8か月	1歳6か月まで	発達支援教室つくし会		子	離乳食教室 NP講座	○
○	○		○		4～6か月		巡回相談事業		子	だっこちゃんクラブ めばえ教室	
○	○		○			1歳児	つくしプレイ教室 ステップアップ教室 言葉の相談会		妊・産・子		
○	○		○		全て 入園前	2～3か月	遊びの教室 くれよん		妊・産・子	もぐもぐ教室	
○	○		○			4か月、6か月	親子遊び教室 言葉の教室		妊・産・子	育児講座、食育講座、保育園児歯みがき教室	○
○	○		○		1～11か月 1歳～6歳	4か月	おひさまひろば、親子 教室、個別教室、小集 団教室		子	離乳食教室 ・離乳はじめてコース ・ステップアップコース ブラッシング教室	
○	○		○						妊・産・子	NPプログラム、ふたごちゃんみつごちゃんの会	
○	○		○		乳児 幼児	乳児 幼児	らっこクラブ 早期療育事業 キッズサポート		妊・産・子		○
○	○		○		乳児 幼児			妊・産	妊・産・子	すくすく講座 リフレッシュ講座 赤ちゃん学級 あそびの広場	○
○	○		○		乳児 幼児		親子教室		妊・産・子		
○	○		○		乳児				妊・子		
○	○		○		0か月～12か月 児 3歳児以下	0か月～12か月 児 0～3歳児	5歳児(年中児)発達相談 会		子	かんがるーくらぶ 保育園幼稚園健康教室	○
○	○		○		未就園児 未就園児				子	離乳食講習会 みんなの広場 子育て支援事業 保育園食育事業	○

資料:新潟県「母子保健事業報告」

2 一般母性対策

家族計画と母子保健知識の普及

表26 年度別母体保護相談実施状況

	総数			個別指導										集団指導		実施市町村数
				小計		結婚		受胎調節		人工妊娠中絶		その他				
	計	男	女	男	女	男	女	男	女	男	女	男	女	男	女	
平成17年	8,855	842	8,013	310	7,243	-	-	309	7,181	-	4	1	58	532	770	9
18	8,085	919	7,166	367	6,511	-	-	367	6,462	-	6	-	43	552	655	5
19	8,065	760	7,305	399	6,858	-	-	359	6,739	-	-	40	119	361	447	5
20	8,077	635	7,442	339	6,707	-	-	339	6,707	-	-	-	-	296	735	5
21	7,298	462	6,836	327	6,657	-	-	327	6,657	-	-	-	-	135	179	5
22	8,721	786	7,935	355	7,144	-	-	355	6,997	-	-	-	147	431	791	7
23	9,566	1,324	8,242	356	7,002	-	-	356	7,002	-	-	-	-	968	1,240	5
24	8,406	746	7,660	387	7,050	-	-	387	7,050	-	-	-	-	359	610	5
25	9,085	1,119	7,966	328	7,019	-	-	328	7,019	-	-	-	-	791	947	5

資料：新潟県「母子保健事業報告」

3 妊産婦保健対策

(1) 妊娠届出

妊娠届出は、妊婦を行政的に把握し、妊婦から産婦、さらに乳幼児と、一貫した母子保健対策を実施するための出発点として重要なものである。

平成25年度は、99.0%が妊娠19週までに届出を行っている。

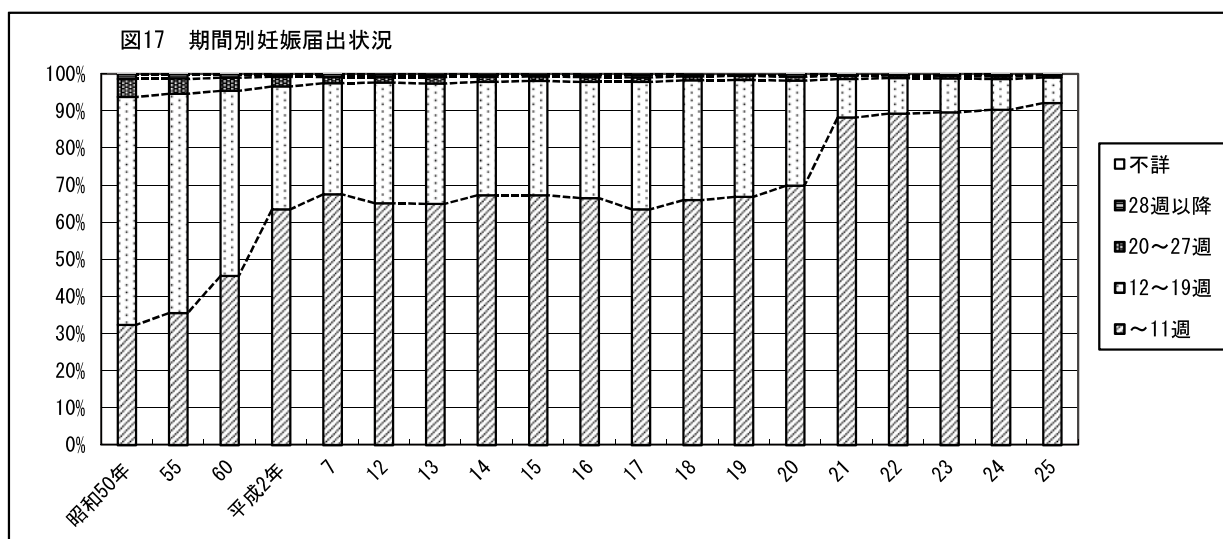
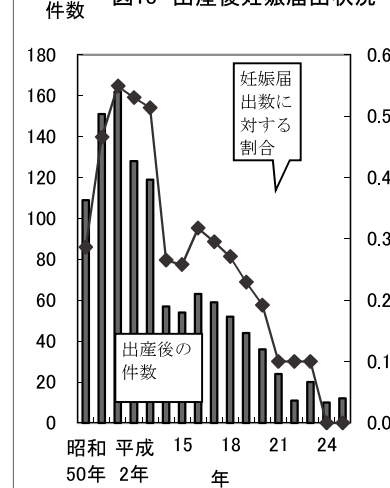


表27 期間別妊娠届出状況の年次推移 (%)

	妊娠週数				不詳	出産後(件数)
	~11週	12~19週	20~27週	28週以降		
昭和50年	32.4	61.4	4.9	1.3	-	105
55	35.6	59.1	4.2	1.2	-	151
60	45.6	49.9	3.5	1.0	0.1	162
平成2年	63.5	33.2	2.6	0.7	0.1	128
7	67.6	29.9	1.7	0.8	0.1	119
12	65.1	32.6	1.5	0.7	0.1	69
17	67.3	30.6	1.4	0.6	0.1	59
18	66.0	32.2	1.1	0.5	0.1	52
19	66.5	31.3	1.3	0.6	0.2	44
20	70.1	28.4	1.0	0.4	0.1	36
21	88.3	10.3	0.8	0.6	0.0	24
22	89.2	9.6	0.7	0.5	0.0	11
23	89.5	9.2	0.7	0.5	0.0	20
24	90.3	8.3	0.7	0.6	0.1	10
25	92.1	6.9	0.6	0.4	0.0	12

図18 出産後妊娠届出状況



資料：新潟県「母子保健事業報告」

表28 妊娠届出数・期間別母子健康手帳交付数

※()内は、出産前に複産と判明し、追加して交付した数を再掲

(平成25年度)

市町村名	妊娠届出数	妊 娠 期 間 別 交 付 状 況						出 産 後		合計	再交付
		満11週以内	満12～19週	満20～27週	満28週以上	不詳	小計	複産	その他		
累計	16,989	15,862 (214)	1,180 (12)	99 (1)	62	1	17,204 (227)	-	12	17,216	186
新潟市計	6,418	6,067 (80)	393 (8)	30 (1)	16		6,506 (89)		1	6,507	70
新潟市計	6,418	6,067 (80)	393 (8)	30 (1)	16	-	6,506 (89)	-	1	6,507	70
村上市	356	321 (1)	29	5	2		357 (1)			357	1
関川村	25	22	2				24		1	25	
粟島浦村	2	2					2			2	
村上保健所管内計	383	345 (1)	31	5	2	-	383 (1)	-	1	384	1
新発田市	749	708 (7)	45	1	2		756 (7)			756	26
阿賀野市	274	263 (3)	11	3			277 (3)			277	
胎内市	191	158 (3)	32		3		193 (3)		1	194	
聖籠町	154	152 (1)	3				155 (1)			155	
新発田保健所管内計	1,368	1,281 (14)	91	4	5	-	1,381 (14)	-	1	1,382	26
五泉市	304	297 (3)	10				307 (3)			307	19
阿賀町	47	50 (3)					50 (3)			50	
新津保健所管内計	351	347 (6)	10	-	-	-	357 (6)	-	-	357	19
三条市	741	711 (9)	31	4	3	1	750 (9)			750	9
加茂市	163	156	7				163			163	13
燕市	639	622 (8)	21	2	1		646 (8)		1	647	2
弥彦村	53	49	3		1		53			53	
田上町	69	67	2				69			69	
三条保健所管内計	1,665	1,605 (17)	64	6	5	1	1,681 (17)	-	1	1,682	24
長岡市	2,143	1,935 (35)	214 (1)	16	11		2,176 (36)		3	2,179	28
小千谷市	245	242 (6)	7	2			251 (6)			251	
見附市	307	274 (6)	32	4	2		312 (6)		1	313	
出雲崎町	15	15					15			15	
長岡保健所管内計	2,710	2,466 (47)	253 (1)	22	13	-	2,754 (48)	-	4	2,758	28
魚沼市	235	208	25		1		234		1	235	
魚沼保健所管内計	235	208	25	-	1	-	234	-	1	235	-
南魚沼市	467	432 (5)	37	2	1		472 (5)			472	3
湯沢町	35	27	8				35			35	
南魚沼保健所管内計	502	459 (5)	45	2	1	-	507 (5)	-	-	507	3
十日町市	377	367 (5)	10	3	1		381 (5)		1	382	
津南町	58	56	1	1			58			58	
十日町保健所管内計	435	423 (5)	11	4	1	-	439 (5)	-	1	440	-
柏崎市	571	560 (6)	15		2		577 (6)			577	
刈羽村	34	30	4				34			34	
柏崎保健所管内計	605	590 (6)	19	-	2	-	611 (6)	-	-	611	-
上越市	1,441	1,327 (26)	130 (1)	8	3		1,468 (27)			1,468	1
妙高市	218	210 (2)	4	3	1		218 (2)		2	220	
上越保健所管内計	1,659	1,537 (28)	134 (1)	11	4	-	1,686 (29)	-	2	1,688	1
糸魚川市	289	269 (1)	17 (1)	3	2		291 (2)			291	5
糸魚川保健所管内計	289	269 (1)	17 (1)	3	2	-	291 (2)	-	-	291	5
佐渡市	369	265 (4)	87 (1)	12	10		374 (5)			374	9
佐渡保健所管内計	369	265 (4)	87 (1)	12	10	-	374 (5)	-	-	374	9

資料:新潟県「母子保健事業報告」

(2) 妊産婦健康診査及び保健指導

表29 医療機関委託妊婦一般健康診査

市町村名	妊婦一般健康診査							
	一人あたり健診助成回数	受診者実人員	受診者延人員	問題なし	要指導	要精密	要経過観察	要治療
県計	-	21,331	198,597	178,266	1,164	656	5,660	12,851
新潟市	14	6,487	75,716	69,890	482	202	2,130	3,012
新潟市計	-	6,487	75,716	69,890	482	202	2,130	3,012
村上市	14	572	4,490	4,353	9	5	41	82
関川村	14	43	307	290	2	1	5	9
粟島浦村	14	2	17	17				
村上保健所管内計	-	617	4,814	4,660	11	6	46	91
新発田市	14	807	9,245	8,910	47	18	81	189
阿賀野市	14	305	3,278	2,833	15	9	76	345
胎内市	14	303	2,388	2,271	14	9	32	62
聖籠町	14	245	1,866	1,791	5	2	25	43
新発田保健所管内計	-	1,660	16,777	15,805	81	38	214	639
五泉市	14	334	3,669	3,299	42	12	59	257
阿賀町	14	81	505	428	1		9	67
新津保健所管内計	-	415	4,174	3,727	43	12	68	324
三条市	14	1,164	8,593	7,380	19	145	96	953
加茂市	14	258	511	393	11	11	2	94
燕市	14	977	7,057	6,229	41	10	182	595
弥彦村	14	79	600	530	2	1	41	26
田上町	14	120	780	664	8	1	19	88
三条保健所管内計	-	2,598	17,541	15,196	81	168	340	1,756
長岡市	14	3,210	24,296	21,936	51	12	654	1,643
小千谷市	14	409	3,104	2,933	7	3	35	126
見附市	14	469	3,295	3,008	3	5	57	222
出雲崎町	14	27	149	141			3	5
長岡保健所管内計	-	4,115	30,844	28,018	61	20	749	1,996
魚沼市	14	404	2,915	2,546	4	2	102	261
魚沼保健所管内計	-	404	2,915	2,546	4	2	102	261
南魚沼市	14	705	5,392	4,605	20	10	188	569
湯沢町	14	59	424	367		2	20	35
南魚沼保健所管内計	-	764	5,816	4,972	20	12	208	604
十日町市	14	371	4,288	3,207	29	20	302	730
津南町	14	96	660	481	2	2	49	126
十日町保健所管内計	-	467	4,948	3,688	31	22	351	856
柏崎市	14	965	6,987	6,464	48	22	72	381
刈羽村	14	54	399	365	3	2	7	22
柏崎保健所管内計	-	1,019	7,386	6,829	51	24	79	403
上越市	14	1,441	17,511	14,975	133	21	220	2,162
妙高市	14	351	2,623	2,253	17	16	49	288
上越保健所管内計	-	1,792	20,134	17,228	150	37	269	2,450
糸魚川市	無制限	445	3,527	2,845	146	19	117	400
糸魚川保健所管内計	-	445	3,527	2,845	146	19	117	400
佐渡市	14	548	4,005	2,862	3	94	987	59
佐渡保健所管内計	-	548	4,005	2,862	3	94	987	59

(平成25年度)

疾病・異常(延数)							妊婦超音波検査							
妊娠分娩に関係あるもの						その他	(健康管理上 要注意の者 (実人員))	疾病・異常(延数)					その他	(健康管理上 要注意の者 (実人員))
妊娠 高血圧 症候群等	貧血	心 疾患	糖 尿病	その他	その他			妊娠 高血圧 症候群等	貧血	心 疾患	糖 尿病	その他		
2,031	7,374	38	1,511	9,279	1,549	4,456	50	299		34	1,334	46	438	
383	2,102	2	583	2,860	164	2,850					444		412	
383	2,102	2	583	2,860	164	2,850					444		412	
19	39	2	8	70	4	87								
							1	5		7	4		8	
19	39	2	8	70	4	87	1	5		7	4		8	
29	126		12	882	27	335								
14	147		19	162	75	195								
11	28	3	29	37	12	120							11	
8	21		10	36										
62	322	3	70	1,117	114	650							11	
9	81		34	193	38		3	17		7	38	9		
1	25			36	15			2			2			
10	106		34	229	53		3	19		7	40	9		
99	545		23	555	41		8	13		4	165	17		
6	40			75	2									
56	319		71	260	65	1								
4	19		14	33	2						2			
12	46		2	65		84							7	
177	969		110	988	110	85	8	13		4	167	17	7	
142	1,256	2	266	763		36					286			
2	81	1	7	79	16						4			
20	124		32	124	1	1					17			
1	5				2									
165	1,466	3	305	966	19	37					307			
13	78		20	201	87			18		1	54	17		
13	78		20	201	87			18		1	54	17		
34	190		40	529	579	247								
5	16		5	28	2	1								
39	206		45	557	581	248								
85	462		41	483	10		20	172		11	185	3		
							18	72		4	98			
85	462		41	483	10		38	244		15	283	3		
19	66	25	6		349	62								
	14		3	17										
19	80	25	9	17	349	62								
103	1,164		54	1,189	26	374								
36	193	1	21	118	8									
139	1,357	1	75	1,307	34	374								
42	166	1	37	452	24	63					35			
42	166	1	37	452	24	63					35			
878	21	1	174	32										
878	21	1	174	32										

資料:新潟県「母子保健事業報告」

表 30 妊産婦保健指導状況

市町村名	妊婦保健指導										
	被指導 実人員	個別保健指導			集団指導		疾病異常(延)			(再掲) 健診の 事後指導 (実人員)	電話相談 被指導 延人員
		保健相談		その他	一人 当たり 実施予定 回数	被指導 延人員	妊娠・分娩に関係あるもの		その他		
		年間開設 回数	被指導 延人員				妊娠高血圧 症候群等	その他			
県計	13,162	465	6,251	5,933	46	4,884	35	263	368	-	831
新潟市	6,506	114	2,092	3,994	1~3	1,432	33	244	350	-	540
新潟市計	6,506	114	2,092	3,994	-	1,432	33	244	350	-	540
村上市	67			15	2	44					9
関川村	5			5							2
粟島浦村											
村上保健所管内計	72	-	-	20	2	44	-	-	-	-	11
新発田市	211				1	288					2
阿賀野市	274	50	274	35	1	93					63
胎内市	79	51		1	2	105					1
聖籠町	176			188	1	17					4
新発田保健所管内計	740	101	274	224	5	503	-	-	-	-	70
五泉市	33			6	3	69					4
阿賀町	3			7							5
新津保健所管内計	36	-	-	13	3	69	-	-	-	-	9
三条市	126				2	162					32
加茂市	163			163	2	64	1	3	17		
燕市	122	2	2		7	192					2
弥彦村	5				1	5					
田上町	38				3	65	1	16	1		
三条保健所管内計	454	2	2	163	15	488	2	19	18	-	34
長岡市	2,140		2,140	60	1	318					68
小千谷市	45				1	48					
見附市	306			306	1	34					2
出雲崎町	3			3							3
長岡保健所管内計	2,494	-	2,140	369	3	400	-	-	-	-	73
魚沼市	98			99	1	35					8
魚沼保健所管内計	98	-	-	99	1	35	-	-	-	-	8
南魚沼市	73				1	73					
湯沢町	43	52	21	109							13
六日町保健所管内計	116	52	21	109	1	73	-	-	-	-	13
十日町市	376	1	1	376	2	121					19
津南町	59			85							
十日町保健所管内計	435	1	1	461	2	121	-	-	-	-	19
柏崎市	111	6	111		3	310					7
刈羽村	28			15	2	19					4
柏崎保健所管内計	139	6	111	15	5	329	-	-	-	-	11
上越市	1,441	24	1,441		3	1,120					10
妙高市	218			218	1	59					15
上越保健所管内計	1,659	24	1,441	218	4	1,179	-	-	-	-	25
糸魚川市	248			248	4	128					
糸魚川保健所管内計	248	-	-	248	4	128	-	-	-	-	-
佐渡市	165	165	169		1	83					18
佐渡保健所管内計	165	165	169	-	1	83	-	-	-	-	18

(平成25年度)

産婦保健指導										
被指導 実人員	個別保健指導			集団指導		疾病異常(延)			(再掲) 健診の 事後指導 (実人員)	電話相談 被指導 延人員
	保健相談		その他	一人 当たり 実施予定 回数	被指導 延人員	妊娠・分娩に関係あるもの		その他		
	年間開設 回数	被指導 延人員	被指導 延人員			妊娠高血圧 症候群等	その他			
10,258	422	10,212	168	1	69	56	1,136	233	-	1,398
6,451	101	6,451	106			56	1,109	233		695
6,451	101	6,451	106	-	-	56	1,109	233	-	695
8			8							21
1			2							4
9	-	-	10	-	-	-	-	-	-	25
3	51		3							14
1			1							187
4	51	-	4	-	-	-	-	-	-	201
5			5							4
										5
5	-	-	5	-	-	-	-	-	-	9
230	12	230								11
										2
34	12	37								
264	24	267	-	-	-	-	-	-	-	13
2,114	64	2,114	13				27			89
30					45					
276	12	276								
2			2							
2,422	76	2,390	15	-	45	-	27	-	-	89
1			1							21
1	-	-	1	-	-	-	-	-	-	21
31			7	1	24					14
31	-	-	7	1	24	-	-	-	-	14
7			7							7
7	-	-	7	-	-	-	-	-	-	7
110	44	110								93
7			7							4
117	44	110	7	-	-	-	-	-	-	97
871	102	871								201
871	102	871	-	-	-	-	-	-	-	201
70	24	123								
70	24	123	-	-	-	-	-	-	-	-
6			6							26
6	-	-	6	-	-	-	-	-	-	26

資料:新潟県「母子保健事業報告」

表31 妊産婦訪問指導状況

(平成25年度)

市町村名	妊婦				産婦			
	対象者	実人員	延人員	妊娠高血圧症候群等後遺症(再掲)	対象者	実人員	延人員	妊娠高血圧症候群等後遺症(再掲)
県計	4,618	779	881	3	16,394	15,581	18,958	306
新潟市	67	67	137		6,650	6,289	8,606	158
新潟市	67	67	137	-	6,650	6,289	8,606	158
村上市	572	10	11		372	360	380	
関川村	25	2	2		35	35	37	
粟島浦村	2	1	2		2	2	2	
村上保健所管内計	599	13	15	-	409	397	419	-
新発田市					743	681	689	24
阿賀野市	5	5	6		237	232	241	5
胎内市	303	7	7		223	223	226	
聖籠町	4	4	8		152	151	260	2
新発田保健所管内計	312	16	21	-	1,355	1,287	1,416	31
五泉市					365	350	358	
阿賀町					39	39	39	
新津保健所管内計	-	-	-	-	404	389	397	-
三条市	8	8	9		578	578	602	17
加茂市					177	175	181	
燕市	639	149	151		610	437	469	
弥彦村	53	21	21		48	53	107	1
田上町					71	71	73	
三条保健所管内計	700	178	181	-	1,484	1,314	1,432	18
長岡市	129	24	33		1,351	1,351	1,429	
小千谷市	251	237	238		262	269	283	
見附市	1	1	1		272	264	266	6
出雲崎町	15	10	10		16	13	13	
長岡保健所管内計	396	272	282	-	1,901	1,897	1,991	6
魚沼市	4	4	5		176	176	178	
魚沼保健所管内計	4	4	5	-	176	176	178	-
南魚沼市	3	3	3		451	428	441	
湯沢町	36	3	6		47	42	75	
南魚沼保健所管内計	39	6	9	-	498	470	516	-
十日町市	381	13	17	1	355	308	344	13
津南町	63	6	6		69	63	115	
十日町保健所管内計	444	19	23	1	424	371	459	13
柏崎市	2	2	2		589	569	579	
刈羽村	19	19	19		33	32	34	
柏崎保健所管内計	21	21	21	-	622	601	613	-
上越市	1,441	54	54		1,575	1,528	1,621	76
妙高市	218	1	1		223	219	254	
上越保健所管内計	1,659	55	55	-	1,798	1,747	1,875	76
糸魚川市	3	3	7		324	310	488	1
糸魚川保健所管内計	3	3	7	-	324	310	488	1
佐渡市	374	125	125	2	349	333	568	3
佐渡保健所管内計	374	125	125	2	349	333	568	3

資料:新潟県「母子保健事業報告」

4 乳児保健対策

(1) 先天性代謝異常検査及び先天性甲状腺機能低下症検査

表32 先天性代謝異常検査実施状況

年 度	総検 査数 件	検査結果			再検 査数 (再掲)	患者数
		陽 性 及 び 疑陽性	正 常	その他 〔検査〕 不能		
19	13,219	57	13,101	61	42	フェニールケトン尿症(女1) 先天性副腎過形成症(女2)
20	13,189	79	13,061	49	66	(なし)
21	12,708	105	12,513	90	78	先天性副腎過形成症(男1女1)
22	12,879	107	12,675	97	88	(なし)
23	12,482	104	12,288	90	98	先天性副腎過形成症(男1女1)
24	12,297	146	12,109	42	107	先天性副腎過形成症(男2)
25	12,419	458	11,961	0	426	(なし)

資料:新潟県「先天性代謝異常検査月報」

※新潟市(政令市)分を除く。

表33 先天性甲状腺機能低下症検査実施状況

年 度	総検 査数 件	検査結果			再検 査数 (再掲)	患者数	
		陽 性 及 び 疑陽性	正 常	その他 〔検査〕 不能		男	女
19	13,279	112	13,167	0	102	1	6
20	13,262	163	13,099	0	139	4	3
21	12,765	141	12,624	0	135	3	3
22	12,919	146	12,773	0	128	2	5
23	12,485	119	12,366	0	101	6	11
24	12,301	146	12,155	0	111	5	7
25	12,459	479	11,980	0	466	3	4

資料:新潟県「先天性代謝異常検査月報」

※新潟市(政令市)分を除く。

(2) 市町村健康診査・保健指導

表34 乳児健康診査(市町村集団実施分)

市町村名	回数	一人当たり実施予定回数	対象者数	受診者実人員	受診者延人員	受診率(%)	発育状況			指示区分				
							やせ	普通	肥満	問題なし	要指導	要精密	要経過観察	要治療
県計	783	-	18,986	18,393	18,805	1,264	1,113	16,591	1,101	15,949	328	737	1,051	740
新潟市	101	1	6,315	5,978	5,978	94.7	895	4,666	417	5,602		376		
新潟市計	101	-	6,315	5,978	5,978	94.7	895	4,666	417	5,602	-	376	-	-
村上市	30	1	394	373	373	94.7	6	336	31	220	54	19	36	44
関川村	12	2	54	52	79	96.3	7	44	28	13	5		47	14
粟島浦村														
村上保健所管内計	42	-	448	425	452	94.9	13	380	59	233	59	19	83	58
新発田市	24	1	737	728	728	98.8	13	666	49	600	5	44	56	23
阿賀野市	36	2	626	614	614	98.1	9	597	8	570	4	22	17	1
胎内市	24	2	449	449	449	100.0	10	424	15	387	1	10	45	6
聖籠町	12	2	258	252	252	97.7	2	234	16	182		6	56	8
新発田保健所管内計	96	-	2,070	2,043	2,043	98.7	34	1,921	88	1,739	10	82	174	38
五泉市	30	2	674	662	662	98.2	5	621	36	449	75	7	115	16
阿賀町	12	3	64	64	129	100.0	6	116	7	118	1	2	8	
新津保健所管内計	42	-	738	726	791	98.4	11	737	43	567	76	9	123	16
三条市	12	1	729	720	720	98.8	25	670	25	651		13	33	23
加茂市	12	1	178	173	173	97.2	2	161	10	137	2	6	19	9
燕市	60	2	1,269	1,244	1,244	98.0	14	1,194	36	1,207		16	21	
弥彦村	6	1	53	51	51	96.2		50	1	50		1		
田上町	12	1	75	75	75	100.0	1	70	4	39		4	20	12
三条保健所管内計	102	-	2,304	2,263	2,263	98.2	42	2,145	76	2,084	2	40	93	44
長岡市														
小千谷市	24	2	527	518	518	98.3	7	493	18	351	18	10	27	112
見附市	12	1	284	278	278	97.9	6	257	15	231		9	15	23
出雲崎町	7	2	41	41	58	100.0	2	53	3	56			1	1
長岡保健所管内計	43	-	852	837	854	98.2	15	803	36	638	18	19	43	136
魚沼市	17	1	255	248	248	97.3	2	133	113	150		7	9	82
魚沼保健所管内計	17	-	255	248	248	97.3	2	133	113	150	-	7	9	82
南魚沼市	24	1	436	427	427	97.9	15	397	15	324	28	10	61	4
湯沢町	12	2	85	85	85	100.0	2	80	3	64	9	1	9	2
南魚沼保健所管内計	36	-	521	512	512	98.3	17	477	18	388	37	11	70	6
十日町市	12	1	370	366	366	98.9	4	336	26	247	25	6	37	51
津南町	6	2	119	116	116	97.5		107	9	111	2	2	1	
十日町保健所管内計	18	-	489	482	482	98.6	4	443	35	358	27	8	38	51
柏崎市	48	2	1,238	1,209	1,209	97.7	11	1,142	56	988		38	122	61
刈羽村	4	2	56	51	67	91.1	1	63	3	67				
柏崎保健所管内計	52	-	1,294	1,260	1,276	97.4	12	1,205	59	1,055	-	38	122	61
上越市	90	1	1,604	1,587	1,587	98.9	37	1,507	43	1,453	24	41	68	1
妙高市	48	3	718	711	711	99.0	16	676	19	650		14	30	17
上越保健所管内計	138	-	2,322	2,298	2,298	99.0	53	2,183	62	2,103	24	55	98	18
糸魚川市	36	2	589	541	541	91.9	7	512	22	472	3	20	41	5
糸魚川保健所管内計	36	-	589	541	541	91.9	7	512	22	472	3	20	41	5
佐渡市	60	3	789	780	1,067	98.9	8	986	73	560	72	53	157	225
佐渡保健所管内計	60	-	789	780	1,067	98.9	8	986	73	560	72	53	157	225

診察所見(複数回答可)																			健康管理上 注意の者 (「 優良 人 員 」)
身体的 発育異常	運動機能 発達異常	神経系 感覚器の 異常	視覚 障害	聴覚 障害	内科的 疾病・異常					皮膚 疾患	先天 異常	形態 異常	生活 習慣上 の問題	育 児 環 境 上 の 問 題	精 神 発 達 障 害	情 緒 行 動 上 の 問 題	そ の 他 の 異 常		
					循 環 器 系 疾 患	血 液 疾 患	呼 吸 器 系 疾 患	消 化 器 系 疾 患	泌 尿 器 系 疾 患										
286	532	38	32	28	119	15	27	68	76	593	385	249	22	139	44	6	97	1,527	
-	-	-	-	-	-	-	-	-	-	-	376	-	-	-	-	-	-	-	
12	23	2		1	13	2	2	3	2	24	1	13	14	45			5	122	
24	13		1				8			14	1		1	18	26	5		47	
36	36	2	1	1	13	2	10	3	2	38	2	13	15	63	26	5	5	169	
42	27		1	4	19			5	8			31		12			2	128	
3	13	4			10				1	2		11	1					44	
15	37	1		1					3	4		7		1				62	
7	51				1					4		5		6	10			31	
67	128	5	1	5	30	-	-	5	12	10	-	54	1	19	10	-	2	265	
4	98	2	1		4	1		1	1	11		7			2		3	117	
7	2				1												1	1	
11	100	2	1	-	5	1	-	1	1	11	-	7	-	-	2	-	4	118	
3	17	3			4	1	5	7	3	22		12			1			59	
10	8	1		1	3					5		5		2			1	35	
5	6		1	1	4	3			5	1	3	8		1				16	
												1							
4	2		1		1		2			14		2	1	6			8	35	
22	33	4	2	2	12	4	7	7	8	42	3	28	1	9	1	-	9	145	
8	17		2	1	3			3	4	107		6					29	167	
9	4	1	1	1	1	1	1		1	21		12					1	5	
2																			
19	21	1	3	2	4	1	1	3	5	128	-	18	-	-	-	-	30	172	
6	3			2				2	1	82							4	29	
6	3	-	-	2	-	-	-	2	1	82	-	-	-	-	-	-	4	29	
22	24	1		3	1	1		2	2	6		5		22	2	1		71	
4	1									3				5				9	
26	25	1	-	3	1	1	-	2	2	9	-	5	-	27	2	1	-	80	
10	10	10	5		4		3	6	2	68		5	3	13			5	25	
							1		1	2		1						3	
10	10	10	5	-	4	-	4	6	3	70	-	6	3	13	-	-	5	28	
15	119	1	5	6	12	3		4	13	15		23		4	2		17	221	
15	119	1	5	6	12	3	-	4	13	15	-	23	-	4	2	-	17	221	
13	11		7	3	12		1	20	11	21	1	31		1			2	133	
18	6	1	3					1	2	20	2	5	1				2	61	
31	17	1	10	3	12	-	1	21	13	41	3	36	1	1	-	-	4	194	
9	12	1	1	1	9	2		2	6	13		17					3	41	
9	12	1	1	1	9	2	-	2	6	13	-	17	-	-	-	-	3	41	
34	28	10	3	3	17	1	4	12	10	134	1	42	1	3	1		14	65	
34	28	10	3	3	17	1	4	12	10	134	1	42	1	3	1	-	14	65	

表35 乳児保健指導・栄養方法

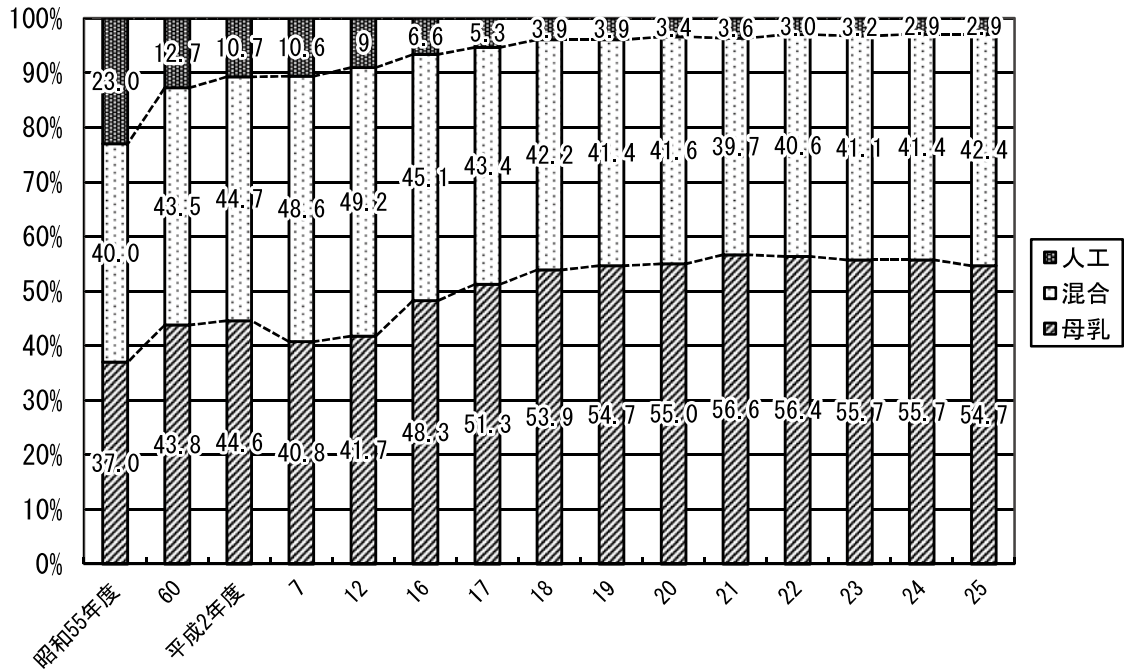
市町村名	受診者 実人員	個別保健指導			集団指導		健診の 事後指導 (実人員)
		保健相談		その他 被指導 延人員	一人当たり実施 予定回数	被指導 延人員	
		年間開設 回数	被指導 延人員				
県計	11,771	954	13,901	3,423	-	13,297	693
新潟市	2,268	279	4,894	2,720	1~3	4,175	
新潟市計	2,268	279	4,894	2,720	-	4,175	-
村上市	356	78	583	15	1	15	4
関川村	57	23	75	4			
粟島浦村							
村上保健所管内計	413	101	658	19	-	15	4
新発田市	273	12	243		2	478	
阿賀野市	614	50	140		2	614	43
胎内市	328	51	464	7	1	171	45
聖籠町	55			2	1	53	70
新発田保健所管内計	1,270	113	847	9	-	1,316	158
五泉市	317	36	428	9	1	148	12
阿賀町	1			2			
新津保健所管内計	318	36	428	11	-	148	12
三条市	703	12	877				193
加茂市	175			175	2	280	
燕市	948	61	1,085		22	770	21
弥彦村	48	12	37		3	142	
田上町	101	23	203		2	136	24
三条保健所管内計	1,975	108	2,202	175	-	1,328	238
長岡市	2,132	52	2,132	121	1	1,034	
小千谷市	266				2	573	1
見附市	287	12	287		1	184	9
出雲崎町	10			14			
長岡保健所管内計	2,695	64	2,419	135	-	1,791	10
魚沼市	248			4	3	328	16
魚沼保健所管内計	248	-	-	4	3	328	16
南魚沼市	88				1	88	
湯沢町	70			64	4	104	10
南魚沼保健所管内計	158	-	-	64	-	192	10
十日町市	375	84	509	4	3	585	13
津南町	12			12			
十日町保健所管内計	387	84	509	16	-	585	13
柏崎市	205	68	205		2	446	53
刈羽村	30	12	104	8			
柏崎保健所管内計	235	80	309	8	-	446	53
上越市	1,587	77	1,513		2	2,634	133
妙高市	54			54			12
上越保健所管内計	1,641	77	1,513	54	-	2,634	145
糸魚川市	70			123	11	209	26
糸魚川保健所管内計	70	-	-	123	-	209	26
佐渡市	93	12	122	85	1	130	8
佐渡保健所管内計	93	12	122	85	-	130	8

(平成25年度)

栄養方法(乳児健康診査・保健指導で把握したもの)												電話相談 被指導 延人員
0～2か月未満(実数)						2～4か月未満(実数)						
母乳	割合(%)	混合	割合(%)	人工	割合(%)	母乳	割合(%)	混合	割合(%)	人工	割合(%)	
9,057	54.7	7,019	42.4	490	2.9	9,525	57.6	4,847	29.3	2,168	13.1	3,601
3,494	58.4	2,344	39.2	140	2.3	3,751	62.7	1,684	28.2	543	9.1	1,747
3,494	58.4	2,344	39.2	140	2.3	3,751	62.7	1,684	28.2	543	9.1	1,747
215	57.6	134	35.9	24	6.4	194	52.0	111	29.8	68	18.2	52
16	43.2	16	43.2	5	13.5	15	40.5	14	37.8	8	21.6	8
231	56.3	150	36.6	29	7.1	209	51.0	125	30.5	76	18.5	60
448	61.5	255	35.0	25	3.4	437	60.0	198	27.2	93	12.8	5
152	51.0	141	47.3	5	1.7	154	51.7	101	33.9	43	14.4	90
117	54.2	84	38.9	15	6.9	109	50.5	63	29.2	44	20.4	17
70	53.8	55	42.3	5	3.8	65	50.0	44	33.8	21	16.2	42
787	57.4	535	39.0	50	3.6	765	55.8	406	29.6	201	14.7	154
151	47.9	155	49.2	9	2.9	157	49.8	113	35.9	45	14.3	26
25	56.8	19	43.2			23	52.3	13	29.5	8	18.2	23
176	49.0	174	48.5	9	2.5	180	50.1	126	35.1	53	14.8	49
351	48.8	348	48.3	21	2.9	359	49.9	104	14.4	257	35.7	44
85	49.4	84	48.8	3	1.7	85	49.4	60	34.9	27	15.7	3
327	55.9	247	42.2	11	1.9	339	57.9	165	28.2	81	13.8	38
27	52.9	24	47.1			26	51.0	16	31.4	9	17.6	
41	54.7	32	42.7	2	2.7	45	60.0	18	24.0	12	16.0	
831	51.8	735	45.9	37	2.3	854	53.3	363	22.6	386	24.1	85
1,110	52.9	946	45.1	43	2.0	1,149	54.9	716	34.2	229	10.9	528
132	51.2	107	41.5	19	7.4	126	50.0	81	32.1	45	17.9	1
141	50.7	130	46.8	7	2.5	153	55.0	88	31.7	37	13.3	23
10	43.5	11	47.8	2	8.7	9	39.1	10	43.5	4	17.4	11
1,393	52.4	1,194	44.9	71	2.7	1,437	54.3	895	33.8	315	11.9	563
144	58.1	100	40.3	4	1.6	142	57.3	77	31.0	29	11.7	57
144	58.1	100	40.3	4	1.6	142	57.3	77	31.0	29	11.7	57
239	55.7	157	36.6	33	7.7	241	56.7	119	28.0	65	15.3	20
35	53.8	27	41.5	3	4.6	35	53.8	18	27.7	12	18.5	30
274	55.5	184	37.2	36	7.3	276	56.3	137	28.0	77	15.7	50
175	47.8	177	48.4	14	3.8	195	53.3	97	26.5	74	20.2	11
22	38.6	29	50.9	6	10.5	23	40.4	19	33.3	15	26.3	21
197	46.6	206	48.7	20	4.7	218	51.5	116	27.4	89	21.0	32
297	49.6	277	46.2	25	4.2	323	57.0	180	31.7	64	11.3	222
14	43.8	18	56.3			14	43.8	9	28.1	9	28.1	4
311	49.3	295	46.8	25	4.0	337	56.3	189	31.6	73	12.2	226
807	50.9	746	47.0	34	2.1	881	55.5	503	31.7	203	12.8	320
101	51.5	85	43.4	10	5.1	135	62.2	57	26.3	25	11.5	72
908	50.9	831	46.6	44	2.5	1,016	56.3	560	31.0	228	12.6	392
167	59.9	101	36.2	11	3.9	181	64.9	57	20.4	41	14.7	80
167	59.9	101	36.2	11	3.9	181	64.9	57	20.4	41	14.7	80
144	43.9	170	51.8	14	4.3	159	48.5	112	34.1	57	17.4	106
144	43.9	170	51.8	14	4.3	159	48.5	112	34.1	57	17.4	106

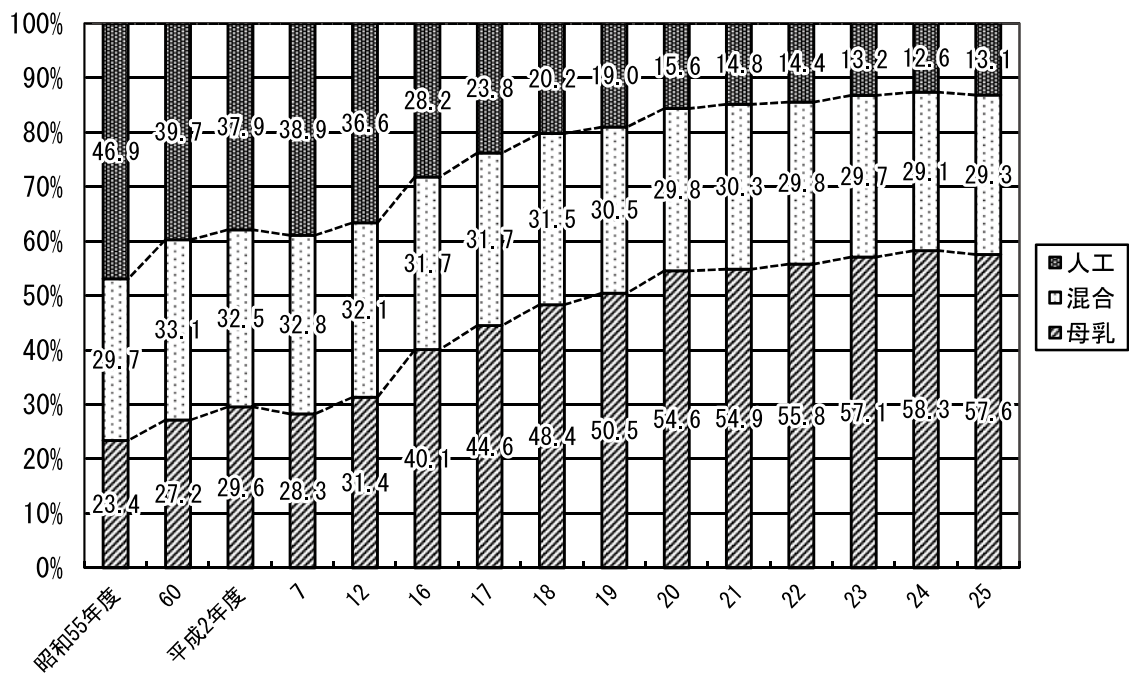
資料:新潟県「母子保健事業報告」

図19 0～2か月未満児の栄養方法



資料:新潟県「母子保健事業報告」

図20 2～4か月未満児の栄養方法



資料:新潟県「母子保健事業報告」

表36 医療機関委託乳児一般健康診査

市町村名	受診者実人員	指示区分					身体的発育異常	運動発達異常	神経系感覚器の異常	視覚障害	聴覚障害	循環器系疾患
		問題なし	要指導	要精密	要経過観察	要治療						
県計	29,488	27,569	442	409	824	244	320	341	29	40	16	145
新潟市	11,516	10,925	342	177	38	34	111	68	9	9	2	49
新潟市計	11,516	10,925	342	177	38	34	111	68	9	9	2	49
村上市	370	343	1	9	16	1	6	11		1		3
関川村	31	30				1						
粟島浦村												
村上保健所管内計	401	373	1	9	16	2	6	11	-	1	-	3
新発田市	758	696	1	2	49	10	13	17	1	1	1	6
阿賀野市												
胎内市												
聖籠町												
新発田保健所管内計	758	696	1	2	49	10	13	17	1	1	1	6
五泉市												
阿賀町	36	36										
新津保健所管内計	36	36	-	-	-	-	-	-	-	-	-	-
三条市	677	616		2	29	30	13	9	2			2
加茂市	122	110				12						
燕市	606	591	1	3	10	1	6	1			1	
弥彦村	53	51				2						
田上町	57	53		1		3						
三条保健所管内計	1,515	1,421	1	6	39	48	19	10	2	-	1	2
長岡市	4,177	3,883	23	67	163	41	43	57	4	9	2	14
小千谷市	204	189	14		1							1
見附市	275	259	1	4	9	2	4	2		2		
出雲崎町	18	18										
長岡保健所管内計	4,674	4,349	38	71	173	43	47	59	4	11	2	15
魚沼市	199	194		1	4		1	1				
魚沼保健所管内計	199	194	-	1	4	-	1	1	-	-	-	-
南魚沼市	432	341		1	90		12	45			2	
湯沢町												
南魚沼保健所管内計	432	341	-	1	90	-	12	45	-	-	2	-
十日町市	366	334	5	5	18	4	11	1				3
津南町												
十日町保健所管内計	366	334	5	5	18	4	11	1	-	-	-	3
柏崎市	543	499		1	28	15	7	14	1	1	1	2
刈羽村	33	32			1		1					
柏崎保健所管内計	576	531	-	1	29	15	8	14	1	1	1	2
上越市	3,003	2,860	1	25	102	15	23	49	1	4	1	16
妙高市												
上越保健所管内系	3,003	2,860	1	25	102	15	23	49	1	4	1	16
糸魚川市	534	484		9	40	1	4	5	4		2	13
糸魚川保健所管内計	534	484	-	9	40	1	4	5	4	-	2	13
佐渡市	307	210		27	43	27	14		3		2	20
佐渡保健所管内計	307	210	-	27	43	27	14	-	3	-	2	20

(平成25年度)

診察所見(複数回答可)												の健康 管理上 要注意 者(実 人員)
血液 疾患	呼吸 器系 疾患	消化 器系 疾患	泌尿 器系 疾患	皮膚 疾患	先天 異常	形態 異常	生活 習慣 上の 問題	育児 環境 上の 問題	精神 発達 障害	情緒 行動 上の 問題	その 他の 異常	
16	26	51	121	387	35	197	5	2	12	22	145	1,485
11	6	30	29	136	17	64	1				36	573
11	6	30	29	136	17	64	1	-	-	-	36	573
			2		2	1					3	27
	1											
-	1	-	2	-	2	1	-	-	-	-	3	27
		4	2			3					23	62
-	-	4	2	-	-	3	-	-	-	-	23	62
-	-	-	-	-	-	-	-	-	-	-	-	-
	6	3	2	20		2					5	19
	2			10								2
			3	2	1	1						13
		1	1			1						
	1			3								4
-	9	4	6	35	1	4	-	-	-	-	5	38
2	2	2	18	72	6	35	2		3		23	220
						13						14
		1	2	4							1	
2	2	3	20	76	6	48	2	-	3	-	24	234
			1		1						1	
-	-	-	1	-	1	-	-	-	-	-	1	-
								2	6	22	2	91
-	-	-	-	-	-	-	-	2	6	22	2	91
	1		5	2							3	
-	1	-	5	2	-	-	-	-	-	-	3	-
	2	1	1	7		3					1	44
-	2	1	1	7	-	3	-	-	-	-	1	44
	2	1	17	13		1					15	128
-	2	1	17	13	-	1	-	-	-	-	15	128
1	1	1	13	1		9					4	40
1	1	1	13	1	-	9	-	-	-	-	4	40
		3	3	37	2	3					3	
-	-	3	3	37	2	3	-	-	-	-	3	-

資料:新潟県「母子保健事業報告」

表37 乳児精密健康診査

(平成25年度)

市町村名	受診者実人員	指示区分						診察所見(複数回答可)														健康管理上要注意の者 (実人員)			
		問題なし	要指導	要精密	要経過観察	要治療	身体的発育異常	運動発達異常	神経系感覚器の異常			内科的疾患異常					皮膚疾患	先天異常	形態異常	生活習慣上の問題	育児環境上の問題		精神発達障害	情緒行動上の問題	その他の異常
県計	464	190	12	16	207	39	35	22	20	2	6	35	2	2	2	39	14	2	92	-	-	-	-	8	201
新潟市																									
村上市	20	13			6	1			1			1			1		1	2						1	7
関川村																									
粟島浦村																									
村上保健所管内計	20	13	-	-	6	1	-	-	1	-	-	1	-	-	1	-	1	-	2	-	-	-	-	1	7
新発田市	41	25	1	1	11	3	1	1	1			5			1	1		6							16
阿賀野市	21	11	1	2	6	1		1			2	3						4							10
胎内市	13	5	1		6	1	2	1								2		3							8
聖籠町	6	2			4		3	1										2							2
新発田保健所管内計	81	43	3	3	27	5	6	4	1	-	2	8	-	-	1	3	-	-	15	-	-	-	-	-	36
五泉市	5	3			2							1					1								
阿賀町	2	2																							
新津保健所管内計	7	5	-	-	2	-	-	-	-	-	-	1	-	-	-	-	1	-	-	-	-	-	-	-	-
三条市	15	8	1		5	1		4		1		1						9							6
加茂市	6	5				1						1													1
燕市	15	4			9	2			1			1	1			2	1	6							11
弥彦村	1					1												1							
田上町	1					1			1																1
三条保健所管内計	38	17	1	-	14	6	-	4	2	1	-	3	1	-	-	2	-	1	16	-	-	-	-	-	19
長岡市	61	20	4	1	29	7	3	4	4		2	1		1		8	5	11						3	37
小千谷市	1				1				1																1
見附市	9	5			4													4							
出雲崎町	1				1		1											1							
長岡保健所管内計	72	25	4	1	35	7	4	4	5	-	2	1	-	1	-	8	5	-	16	-	-	-	-	3	38
魚沼市	6	1			5		4	1																	
魚沼保健所管内計	6	1	-	-	5	-	4	1	-	-	-	-	-	-	-	-	-	-	-	-	-	-	-	-	-
南魚沼市	11	3			7	1	2								1			5							7
湯沢町	1				1		1																		
南魚沼保健所管内計	12	3	-	-	8	1	3	-	-	-	-	-	-	-	1	-	-	5	-	-	-	-	-	-	7
十日町市	6	3			3		1		1									1							3
津南町	2			1	1											1		1							1
十日町保健所管内計	8	3	-	1	4	-	1	-	1	-	-	-	-	-	1	-	-	2	-	-	-	-	-	-	4
柏崎市	32	10			16	6	2	3	2	1		1				5	1	7							32
刈羽村																									
柏崎保健所管内計	32	10	-	-	16	6	2	3	2	1	-	1	-	-	5	1	-	7	-	-	-	-	-	-	32
上越市	22	6		1	15		4	1	2							8								1	16
妙高市																									
上越保健所管内計	22	6	-	1	15	-	4	1	2	-	-	-	-	-	8	-	-	-	-	-	-	-	-	1	16
糸魚川市	18	10		2	4	2		1				1	1			1		4							3
糸魚川保健所管内計	18	10	-	2	4	2	-	1	-	-	-	1	1	-	-	1	-	4	-	-	-	-	-	-	3
佐渡市	65	24		7	30	4	6					18				2	1	1	4						
佐渡保健所管内計	65	24	-	7	30	4	6	-	-	-	-	18	-	-	-	2	1	1	4	-	-	-	-	-	-

表38 新生児・未熟児訪問指導状況

(平成25年度)

市町村名	新生児(未熟児を除く)			未熟児			新生児合計		
	対象者	実人員	延人員	対象者	実人員	延人員	対象者	実人員	延人員
県計	15,254	12,212	13,337	1,010	999	1,854	16,264	13,211	15,191
新潟市	5,960	3,920	4,236	690	664	1,305	6,650	4,584	5,541
新潟市	5,960	3,920	4,236	690	664	1,305	6,650	4,584	5,541
村上市	366	205	210	7	7	7	373	212	217
関川村	33	16	16				33	16	16
粟島浦村	2	2	2				2	2	2
村上保健所管内計	401	223	228	7	7	7	408	230	235
新発田市	749	658	669	29	26	29	778	684	698
阿賀野市	231	228	230	14	14	15	245	242	245
胎内市	211	210	213	12	11	20	223	221	233
聖籠町	98	98	104	3	3	5	101	101	109
新発田保健所管内計	1,289	1,194	1,216	58	54	69	1,347	1,248	1,285
五泉市	345	331	340	6	6	7	351	337	347
阿賀町	35	35	35	4	4	6	39	39	41
新津保健所管内計	380	366	375	10	10	13	390	376	388
三条市	385	385	398	22	22	33	407	407	431
加茂市	179	177	187	9	9	13	188	186	200
燕市	591	437	774		26	78	591	463	852
弥彦村	48	42	49				48	42	49
田上町	71	71	73				71	71	73
三条保健所管内計	1,274	1,112	1,481	31	57	124	1,305	1,169	1,605
長岡市	1,342	1,342	1,469	46	41	86	1,388	1,383	1,555
小千谷市	261	265	304	3	3	3	264	268	307
見附市	280	272	294	10	10	34	290	282	328
出雲崎町	16	13	13				16	13	13
長岡保健所管内計	1,899	1,892	2,080	59	54	123	1,958	1,946	2,203
魚沼市	177	177	181	3	3	4	180	180	185
魚沼保健所管内計	177	177	181	3	3	4	180	180	185
南魚沼市	454	429	457	10	10	12	464	439	469
湯沢町	37	26	28				37	26	28
南魚沼保健所管内計	491	455	485	10	10	12	501	465	497
十日町市	362	301	312	7	6	8	369	307	320
津南町	60	48	50	2	2	10	62	50	60
十日町保健所管内計	422	349	362	9	8	18	431	357	380
柏崎市	554	455	495	35	35	64	589	490	559
刈羽村	32	31	32	1	1	1	33	32	33
柏崎保健所管内計	586	486	527	36	36	65	622	522	592
上越市	1,531	1,451	1,556	73	73	84	1,604	1,524	1,640
妙高市	217	156	169	10	10	10	227	166	179
上越保健所管内計	1,748	1,607	1,725	83	83	94	1,831	1,690	1,819
糸魚川市	284	222	232	3	3	4	287	225	236
糸魚川保健所管内計	284	222	232	3	3	4	287	225	236
佐渡市	343	209	209	11	10	16	354	219	225
佐渡保健所管内計	343	209	209	11	10	16	354	219	225

資料:新潟県「母子保健事業報告」

5 幼児保健対策

表39 1歳6か月児健康診査

市町村名	回数	対象者数	受診者実人員	受診率(%)	発育状況			指示区分				
					やせ	普通	肥満	問題なし	要指導	要精密	要経過観察	要治療
県計	724	17,515	17,124	97.8	173	16,262	688	11,722	1,479	374	3,074	475
新潟市	208	6,457	6,276	97.2	85	6,022	168	3,583	1,105	73	1,502	13
新潟市計	208	6,457	6,276	97.2	85	6,022	168	3,583	1,105	73	1,502	13
村上市	31	397	378	95.2	2	348	28	200	91	7	58	22
関川村	4	34	34	100.0		33	1	2	17		12	3
粟島浦村	2	2	2	100.0		2		2				
村上保健所管内計	37	433	414	95.6	2	383	29	204	108	7	70	25
新発田市	24	788	781	99.1	2	747	32	485	2	53	213	28
阿賀野市	16	303	295	97.4	1	280	14	272	2	16	5	
胎内市	12	217	216	99.5	2	192	22	150		8	54	4
聖籠町	6	148	142	95.9	1	131	10	106		1	31	4
新発田保健所管内計	58	1,456	1,434	98.5	6	1,350	78	1,013	4	78	303	36
五泉市	18	329	326	99.1	1	311	14	177	35	2	107	5
阿賀町	6	52	51	98.1	2	46	3	38			12	1
新津保健所管内計	24	381	377	99.0	3	357	17	215	35	2	119	6
三条市	12	783	771	98.5	5	728	38	735		9	22	5
加茂市	12	194	187	96.4	2	174	11	110	1		67	9
燕市	36	639	627	98.1	3	593	31	611		4	11	1
弥彦村	6	67	64	95.5		56	8	61		1	2	
田上町	6	75	75	100.0	1	68	6	27		4	37	7
三条保健所管内計	72	1,758	1,724	98.1	11	1,619	94	1,544	1	18	139	22
長岡市	57	2,199	2,160	98.2	11	2,021	128	1,563	129	72	238	158
小千谷市	12	247	244	98.8	2	237	5	139	7	1	65	32
見附市	12	316	309	97.8	4	295	10	207	14	18	42	28
出雲崎町	7	17	15	88.2	1	13	1	13		2		
長岡保健所管内計	88	2,779	2,728	98.2	18	2,566	144	1,922	150	93	345	218
魚沼市	16	252	249	98.8	2	237	10	220		7	18	4
魚沼保健所管内計	16	252	249	98.8	2	237	10	220	-	7	18	4
南魚沼市	24	464	457	98.5	4	430	23	213	26	21	197	
湯沢町	6	51	51	100.0		50	1	28	12		11	
六日町保健所管内計	30	515	508	98.6	4	480	24	241	38	21	208	-
十日町市	12	346	346	100.0	7	332	7	196	3	1	109	37
津南町	6	64	64	100.0	1	62	1	55		3	6	
十日町保健所管内計	18	410	410	100.0	8	394	8	251	3	4	115	37
柏崎市	24	633	618	97.6	1	585	32	437		9	115	57
刈羽村	3	43	42	97.7		41	1	42				
柏崎保健所管内計	27	676	660	97.6	1	626	33	479	-	9	115	57
上越市	86	1,552	1,530	98.6	14	1,476	40	1,427	16	23	59	5
妙高市	10	191	189	99.0	18	168	3	175		3	10	1
上越保健所管内計	96	1,743	1,719	98.6	32	1,644	43	1,602	16	26	69	6
糸魚川市	20	284	277	97.5	1	260	16	242	3	4	26	2
糸魚川保健所管内計	20	284	277	97.5	1	260	16	242	3	4	26	2
佐渡市	30	371	348	93.8		324	24	206	16	32	45	49
佐渡保健所管内計	30	371	348	93.8	-	324	24	206	16	32	45	49

健康診査																		
身体的発育異常	運動機能発達異常	神経系感覚器の異常	視覚障害	聴覚障害	診察所見(複数回答可)										その他の異常	健康管理上要注意の者 (実人員)		
					内科的疾病・異常					皮膚疾患	先天異常	形態異常	生活習慣上の問題	育児環境上の問題			精神発達障害	情緒行動上の問題
					循環器系疾患	血液疾患	呼吸器系疾患	消化器系疾患	泌尿器系疾患									
364	160	70	82	53	206	43	183	49	157	484	28	111	135	184	1,212	2,238	227	4,901
73	57	25	35	17	106	32	80	25	46	254	18	50	3	31	5	2,016	99	2,935
73	57	25	35	17	106	32	80	25	46	254	18	50	3	31	5	2,016	99	2,935
7	6	1	1	2	6	1	2	2	5	6		5	34	33	46	29	3	159
7		1								1		1	2	23	12	10	2	15
14	6	2	1	2	6	1	2	2	5	7	-	6	36	56	58	39	5	174
80	6	18	2	3	18			2	4			2		14	250	33		296
5	2	1	1		3				4						5		1	22
	3	1		2	5		3	1	1						32	18		66
1	1			1	2							1		7	23	10		15
86	12	20	3	6	28	-	3	3	9	-	-	3	-	21	310	61	1	399
1	2			1	1	1						2	1	4	95	11	2	109
	2						1							1	8	6		3
1	4	-	-	1	1	1	1	-	-	-	-	2	1	5	103	17	2	112
3	5	3			3		2	4	1	5		6			4			36
3	1	1			2		3			1				3	53	10		76
1	5		2	1					1						7			5
	1				1				1									
5					1		1			5			3	4	24	11	1	48
12	12	4	2	1	7	-	6	4	3	11	-	6	3	7	88	21	1	165
32	17	5	17	8	16	5	52	5	37	89	4	12	85	6	197	24	73	231
1	1				2		1		1	32				1	61		19	105
19	12	1	3	1	4		7		10	9	1	7			37	2	6	45
									1						1			
52	30	6	20	9	22	5	60	5	49	130	5	19	85	7	296	26	98	381
8									2	4					12		3	76
8	-	-	-	-	-	-	-	-	2	4	-	-	-	-	12	-	3	76
53	5	1	2		2				14	1		5	2	37	101	28		218
1													2	2	6	2		10
54	5	1	2	-	2	-	-	-	14	1	-	5	4	39	107	30	-	228
22	8		3		6		22	2	2	26	1	3	1	9	62	10	6	73
2	1		1						1	1	2				1			6
24	9	-	4	-	6	-	22	2	3	27	3	3	1	9	63	10	6	79
3	11	2	2	11	9	1	9	3	9	16				3	115	6	7	181
3	11	2	2	11	9	1	9	3	9	16	-	-	-	3	115	6	7	181
3	5	2	6	3	11	2		3	11	1	2	11	1		34	6	2	98
7				2					1	3				1				14
10	5	2	6	5	11	2	-	3	12	4	2	11	1	1	34	6	2	112
14	6	2	1						1			1	1	2	1	5	1	35
14	6	2	1	-	-	-	-	-	1	-	-	1	1	2	1	5	1	35
13	3	6	6	1	8	1		2	4	30		5		3	20	1	2	24
13	3	6	6	1	8	1	-	2	4	30	-	5	-	3	20	1	2	24

表40 1歳6か月児保健指導

(平成25年度)

市町村名	保健指導							電話相談 被指導 延人員
	初回受診者 実人員	個別保健指導			集団指導		健診の 事後指導 (実人員)	
		保健相談		その他 被指導 延人員	指導回数	被指導 延人員		
		指導回数	被指導 延人員					
県計	4,053	960	2,532	324	296	3,120	852	1,627
新潟市	894	284	622	167	112	296	144	766
新潟市計	894	284	622	167	112	296	144	766
村上市	48			35	6	13	35	10
関川村	4	4	4					
粟島浦村	2	2	2					
村上保健所管内計	54	6	6	35	6	13	35	10
新発田市	221	12	401					2
阿賀野市	295	50	100		36	295	23	75
胎内市	34	51	60	1			54	5
聖籠町	17			7	40	222	36	15
新発田保健所管内計	567	113	561	8	76	517	113	97
五泉市	37	36	72	13			1	48
阿賀町	3			3			3	9
新津保健所管内計	40	36	72	16	-	-	4	57
三条市	220	23	220				209	6
加茂市							1	
燕市	49	85	248				16	5
弥彦村								
田上町	17	23	41				41	
三条保健所管内計	286	131	509	-	-	-	267	11
長岡市	116			51	1	452	70	208
小千谷市							3	
見附市	309	12	309		12	309	29	9
出雲崎町				3			2	
長岡保健所管内計	425	12	309	54	13	761	104	217
魚沼市	19			20			25	15
魚沼保健所管内計	19	-	-	20	-	-	25	15
南魚沼市	52		71					101
湯沢町	1			2	3	3	10	
六日町保健所管内計	53	-	71	2	3	3	10	101
十日町市							10	
津南町								
十日町保健所管内計	-	-	-	-	-	-	10	-
柏崎市								115
刈羽村	5	3	7					3
柏崎保健所管内計	5	3	7	-	-	-	-	118
上越市	1,530	86	98		86	1,530	98	97
妙高市	12	12		12			12	12
上越保健所管内計	1,542	98	98	12	86	1,530	110	109
糸魚川市	160	277	277				26	120
糸魚川保健所管内計	160	277	277	-	-	-	26	120
佐渡市	8			10			4	6
佐渡保健所管内計	8	-	-	10	-	-	4	6

資料:新潟県「母子保健事業報告」

表41 1歳6か月児精密健康診査(身体面)

(平成25年度)

市町村名	受診者実人員	指示区分					診察所見(複数回答可)															健康管理上 要注意の者 (実人員)	他施設紹介件数 (再掲)	
		問題なし	要指導	要精密	要経過観察	要治療	身体的発育異常	運動機能発達異常	神経系感覚器の異常	視覚障害	聴覚障害	内科的疾病・異常					皮膚疾患	先天異常	形態異常	育児環境上の問題	生活習慣上の問題			その他
												循環器系疾患	血液疾患	呼吸器系疾患	消化器系疾患	泌尿器系疾患								
累計	300	98	3	12	158	29	44	14	12	26	3	6	2	9	48	8	-	24	-	3	10	72	7	
新潟市	69	20		4	38	7	6	5		11		3	1	3	4	6		6			3	12	5	
新潟市計	69	20	-	4	38	7	6	5	-	11	-	3	1	-	3	4	6	-	6	-	-	3	12	5
村上市	4	2			1	1								2									2	
関川村																								
粟島浦村																								
村上保健所管内計	4	2	-	-	1	1	-	-	-	-	-	-	-	-	2	-	-	-	-	-	-	-	2	-
新発田市	47	12		1	32	2	19	1	11			1		1	2			2				35	1	
阿賀野市	8	1		1	6		1	1							4					2		8		
胎内市	11	8			3			1							1			1						
聖籠町	1				1													1						
新発田保健所管内計	67	21	-	2	42	2	20	3	11	-	-	1	-	-	1	7	-	-	4	-	2	-	43	1
五泉市	1					1																1		
阿賀町																								
新津保健所管内計	1	-	-	-	-	1	-	-	-	-	-	-	-	-	-	-	-	-	-	-	-	1	-	-
三条市	3	2			1														1				1	
加茂市																								
燕市	3	1			2					1					1									
弥彦村	1				1										1									
田上町																								
三条保健所管内計	7	3	-	-	4	-	-	-	-	1	-	-	-	-	2	-	-	1	-	-	-	-	1	-
長岡市	54	18	3	3	27	3	6		1	8	1			1	14			3			2	3	1	
小千谷市																								
見附市	14	5			8	1				1					4			4				1		
出雲崎町	1				1										1									
長岡保健所管内計	69	23	3	3	36	4	6	-	1	9	1	-	-	-	1	19	-	-	7	-	-	3	3	1
魚沼市	4	2			2		1				1													
魚沼保健所管内計	4	2	-	-	2	-	1	-	-	-	1	-	-	-	-	-	-	-	-	-	-	-	-	-
南魚沼市	18	5			10	3	1	1							9			2						
湯沢町																								
南魚沼保健所管内計	18	5	-	-	10	3	1	1	-	-	-	-	-	-	9	-	-	2	-	-	-	-	-	-
十日町市	2	1			1		1				1												1	
津南町	3	1			1	1				1								1						
十日町保健所管内計	5	2	-	-	2	1	1	-	-	1	1	-	-	-	-	-	1	-	-	-	-	-	1	-
柏崎市	8	2			4	2	1	3		1								1						
刈羽村																								
柏崎保健所管内計	8	2	-	-	4	2	1	3	-	1	-	-	-	-	-	-	-	1	-	-	-	-	-	-
上越市	22	7		1	9	5	1			3		1		2	5	1						2	10	
妙高市																								
上越保健所管内計	22	7	-	1	9	5	1	-	-	3	-	1	-	-	2	5	1	-	-	-	-	2	10	-
糸魚川市	2			1	1			1											1					
糸魚川保健所管内計	2	-	-	1	1	-	-	1	-	-	-	-	-	-	-	-	-	-	1	-	-	-	-	-
佐渡市	24	11		1	9	3	7	1				1	1		2			2			1	1		
佐渡保健所管内計	24	11	-	1	9	3	7	1	-	-	-	1	1	-	2	-	-	2	-	-	1	1	-	-

資料:新潟県「母子保健事業報告」

表42 1歳6か月児精密健康診査(精神面)

(平成25年度)

市町村名	受診者実人員	受診結果									受診区分				
		指示区分					疾病異常(延数)			健康管理上 要注意の者 (実人員)	児童相談所 受診者	既存療育相 談受診者		その他	他施設紹介 件数 (再掲)
		問題なし	要指導	要精密	要経過観察	要治療	精神発達障害	情緒行動上の問題	その他			保健所	その他		
県計	48	1	-	1	31	15	38	10	7	41	-	38	-	3	11
新潟市	3				1	2	3			2				2	
新潟市計	3	-	-	-	1	2	3	-	-	2	-	-	-	2	-
村上市															
関川村															
粟島浦村															
村上保健所管内計	-	-	-	-	-	-	-	-	-	-	-	-	-	-	-
新発田市	7				7		7	7		7		8			6
阿賀野市	1				1					1	1				
胎内市															
聖籠町															
新発田保健所管内計	8	-	-	-	8	-	7	7	1	8	-	8	-	-	6
五泉市															
阿賀町															
新津保健所管内計	-	-	-	-	-	-	-	-	-	-	-	-	-	-	-
三条市	5				2	3	5			5		5			
加茂市	3				2	1	2		1	3		3			1
燕市															
弥彦村															
田上町	4				1	3	3	3	1	4		4			3
三条保健所管内計	12	-	-	-	5	7	10	3	2	12	-	12	-	-	4
長岡市	19	1			14	4	14		3	18		17			1
小千谷市	1				1					1		1			
見附市															
出雲崎町	1					1	1							1	
長岡保健所管内計	21	1	-	-	15	5	15	-	3	19	-	18	-	1	1
魚沼市	1					1			1						
魚沼保健所管内計	1	-	-	-	-	1	-	-	1	-	-	-	-	-	-
南魚沼市															
湯沢町															
南魚沼保健所管内計	-	-	-	-	-	-	-	-	-	-	-	-	-	-	-
十日町市															
津南町															
十日町保健所管内計	-	-	-	-	-	-	-	-	-	-	-	-	-	-	-
柏崎市															
刈羽村															
柏崎保健所管内計	-	-	-	-	-	-	-	-	-	-	-	-	-	-	-
上越市															
妙高市															
上越保健所管内計	-	-	-	-	-	-	-	-	-	-	-	-	-	-	-
糸魚川市															
糸魚川保健所管内計	-	-	-	-	-	-	-	-	-	-	-	-	-	-	-
佐渡市	3			1	2		3								
佐渡保健所管内計	3	-	-	1	2	-	3	-	-	-	-	-	-	-	-

資料:新潟県「母子保健事業報告」

表43 1歳6か月児歯科健康診査

(平成25年度)

市町村名	実施回数	対象者実人員	受診者数	受診者の内訳								むし歯の状況				比率			軟組織に異常のある者	その他の要指導			
				むし歯のない者			むし歯のある者の数					むし歯の総本数	未処置歯数	処置歯数	喪失歯数	受診率	むし歯罹患率	一人平均むし歯数		清掃不良	咬合異常	その他	不詳
				O1型	O2型	不詳	総数	A型	B型	C型	不詳												
県計	720	17,556	17,087	10,656	5,891	250	290	249	21	10	10	763	726	27	10	97.3	1.7	0.04	350	330	529	339	0
新潟市	208	6,457	6,277	739	5,433	0	105	90	8	7	0	270	264	6	0	97.2	1.7	0.04	240	0	174	244	0
新潟市計	208	6,457	6,277	739	5,433	0	105	90	8	7	0	270	264	6	0	97.2	1.7	0.04	240	0	174	244	0
村上市	31	397	378	366	6	0	6	6	0	0	0	17	17	0	0	95.2	1.6	0.04	3	7	9	0	0
関川村	4	34	34	34	0	0	0	0	0	0	0	0	0	0	0	100.0	0.0	0.00	0	0	0	0	0
粟島浦村	2	2	2	2	0	0	0	0	0	0	0	0	0	0	0	100.0	0.0	0.00	0	0	0	0	0
村上保健所管内計	37	433	414	402	6	0	6	6	0	0	0	17	17	0	0	95.6	1.4	0.04	3	7	9	0	0
新発田市	24	788	781	746	26	0	9	7	2	0	0	40	40	0	0	99.1	1.2	0.05	6	0	30	0	0
阿賀野市	12	309	286	249	33	0	4	4	0	0	0	10	10	0	0	92.6	1.4	0.03	0	0	0	0	0
胎内市	12	217	216	201	9	0	6	6	0	0	0	15	15	0	0	99.5	2.8	0.07	1	11	10	32	0
聖籠町	6	148	142	128	10	0	4	4	0	0	0	10	10	0	0	95.9	2.8	0.07	0	9	1	0	0
新発田保健所管内計	54	1,462	1,425	1,324	78	0	23	21	2	0	0	75	75	0	0	97.5	1.6	0.05	7	20	41	32	0
五泉市	18	329	326	279	43	0	4	4	0	0	0	9	5	4	0	99.1	1.2	0.03	3	3	8	2	0
阿賀町	6	52	51	39	11	0	1	1	0	0	0	4	4	0	0	98.1	2.0	0.08	0	0	1	2	0
新津保健所管内計	24	381	377	318	54	0	5	5	0	0	0	13	9	4	0	99.0	1.3	0.03	3	3	9	4	0
三条市	12	783	771	756	6	0	9	9	0	0	0	31	31	0	0	98.5	1.2	0.04	29	7	20	17	0
加茂市	12	193	187	184	2	0	1	1	0	0	0	1	1	0	0	96.9	0.5	0.01	0	0	0	0	0
燕市	36	639	626	612	8	0	6	4	2	0	0	15	15	0	0	98.0	1.0	0.02	6	7	41	0	0
弥彦村	6	67	64	61	3	0	0	0	0	0	0	0	0	0	0	95.5	0.0	0.00	0	0	1	0	0
田上町	6	75	75	74	0	0	1	1	0	0	0	3	3	0	0	100.0	1.3	0.04	0	0	7	3	0
三条保健所管内計	72	1,757	1,723	1,687	19	0	17	15	2	0	0	50	50	0	0	98.1	1.0	0.03	35	14	69	20	0
長岡市	57	2,220	2,166	2,026	96	0	44	29	3	2	10	98	98	0	0	97.6	2.0	0.05	13	65	57	0	0
小千谷市	12	247	244	230	11	0	3	3	0	0	0	11	11	0	0	98.8	1.2	0.05	0	11	5	12	0
見附市	12	316	309	306	0	0	3	3	0	0	0	7	7	0	0	97.8	1.0	0.02	0	0	1	0	0
出雲崎町	7	15	15	15	0	0	0	0	0	0	0	0	0	0	0	100.0	0.0	0.00	0	0	0	0	0
長岡保健所管内計	88	2,798	2,734	2,577	107	0	50	35	3	2	10	116	116	0	0	97.7	1.8	0.04	13	76	63	12	0
魚沼市	16	252	249	246	0	0	3	3	0	0	0	8	8	0	0	98.8	1.2	0.03	0	0	7	0	0
魚沼保健所管内計	16	252	249	246	0	0	3	3	0	0	0	8	8	0	0	98.8	1.2	0.03	0	0	7	0	0
南魚沼市	24	485	457	360	93	0	4	4	0	0	0	9	9	0	0	94.2	0.9	0.02	13	63	9	0	0
湯沢町	6	51	51	50	1	0	0	0	0	0	0	0	0	0	0	100.0	0.0	0.00	0	2	0	3	0
南魚沼保健所管内計	30	536	508	410	94	0	4	4	0	0	0	9	9	0	0	94.8	0.8	0.02	13	65	9	3	0
十日町市	12	347	346	256	71	0	19	18	1	0	0	44	44	0	0	99.7	5.5	0.13	0	81	17	1	0
津南町	6	64	64	0	0	64	0	0	0	0	0	0	0	0	0	100.0	0.0	0.00	0	0	0	0	0
十日町保健所管内計	18	411	410	256	71	64	19	18	1	0	0	44	44	0	0	99.8	4.6	0.11	0	81	17	1	0
柏崎市	24	629	584	554	13	0	17	15	2	0	0	40	32	8	0	92.8	2.9	0.07	25	14	100	0	0
刈羽村	3	42	42	41	0	0	1	1	0	0	0	3	3	0	0	100.0	2.4	0.07	0	0	0	0	0
柏崎保健所管内計	27	671	626	595	13	0	18	16	2	0	0	43	35	8	0	93.3	2.9	0.07	25	14	100	0	0
上越市	86	1,552	1,530	1,508	0	0	22	20	1	1	0	73	56	7	10	98.6	1.4	0.05	7	41	16	1	0
妙高市	10	191	189	0	0	186	3	3	0	0	0	6	6	0	0	99.0	1.6	0.03	0	0	2	0	0
上越保健所管内計	96	1,743	1,719	1,508	0	186	25	23	1	1	0	79	62	7	10	98.6	1.5	0.05	7	41	18	1	0
糸魚川市	20	284	277	268	4	0	5	3	2	0	0	19	17	2	0	97.5	1.8	0.07	1	9	10	11	0
糸魚川保健所管内計	20	284	277	268	4	0	5	3	2	0	0	19	17	2	0	97.5	1.8	0.07	1	9	10	11	0
佐渡市	30	371	348	326	12	0	10	10	0	0	0	20	20	0	0	93.8	2.9	0.06	3	0	3	11	0
佐渡保健所管内計	30	371	348	326	12	0	10	10	0	0	0	20	20	0	0	93.8	2.9	0.06	3	0	3	11	0

資料:新潟県「母子保健事業報告」

表44 3歳児健康診査

市町村名	回数	対象者数	受診者実人員	受診率(%)	検尿						発育状況			指示区分				
					(たん白尿)			(糖)			やせ	普通	肥満	問題なし	要指導	要精密	要経過観察	要治療
					-	±	+	-	±	+								
県計	722	18,319	17,769	97	15,060	913	123	15,907	19	13	132	16,952	640	12,712	1,156	1,582	1,754	565
新潟市	210	6,656	6,372	95.7	5,575	391	54	6,014	2	4	28	6,094	219	4,323	731	662	652	4
新潟市計	210	6,656	6,372	95.7	5,575	391	54	6,014	2	4	28	6,094	219	4,323	731	662	652	4
村上市	32	401	400	99.8	308	20	4	332			3	381	16	204	63	11	92	30
関川村	4	37	35	94.6	29	2		31			1	34		1	16		18	
粟島浦村	2	3	3	100.0	3			3				3		3				
村上保健所管内計	38	441	438	99.3	340	22	4	366	-	-	4	418	16	208	79	11	110	30
新発田市	24	815	801	98.3	633	62	9	699	2	3	6	776	19	546	8	55	162	30
阿賀野市	18	331	318	96.1	211	55	13	278	1			308	10	253		61	4	
胎内市	12	195	194	99.5	147	17	1	166	1		1	182	11	106		16	64	8
聖籠町	6	143	137	95.8	112	6		118				131	6	113		1	19	4
新発田保健所管内計	60	1,484	1,450	97.7	1,103	140	23	1,261	4	3	7	1,397	46	1,018	8	133	249	42
五泉市	18	338	336	99.4	247	16	6	268	1		1	326	9	169	83	9	67	8
阿賀町	6	54	54	100.0	43	4		47				53	1	25		2	26	1
新津保健所管内計	24	392	390	99.5	290	20	6	315	1	-	1	379	10	194	83	11	93	9
三条市	12	781	766	98.1	510	39	2	549	2		9	721	36	734	1	17	10	4
加茂市	12	193	179	92.7	127	28	4				1	163	15	132		10	31	6
燕市	36	646	629	97.4	563	15	1	579			2	601	26	571	1	48	7	2
弥彦村	6	65	64	98.5	61			61				61	3	64				
田上町	6	79	77	97.5	52	10	1	63			2	73	2	34		3	30	10
三条保健所管内計	72	1,764	1,715	97.2	1,313	92	8	1,252	2	-	14	1,619	82	1,535	2	78	78	22
長岡市	52	2,252	2,203	97.8	1,968	84	11	2,059	3	1	23	2,103	76	1,567	165	188	92	191
小千谷市	12	299	296	99.0	240	3		243				277	17	210	1	20	20	45
見附市	12	303	297	98.0	211	15		226			6	278	13	216	11	13	22	35
出雲崎町	7	33	33	100.0	30			30				30	3	29		1	3	
長岡保健所管内計	83	2,887	2,829	98.0	2,449	102	11	2,558	3	1	29	2,688	109	2,022	177	222	137	271
魚沼市	15	265	258	97.4	165	26		191			1	247	10	210		38	9	1
魚沼保健所管内計	15	265	258	97.4	165	26	-	191	-	-	1	247	10	210	-	38	9	1
南魚沼市	24	530	515	97.2	469	15	1	484	1		4	497	14	306	34	69	106	
湯沢町	6	47	46	97.9	45			45				45	1	25	2	4	15	
南魚沼保健所管内計	30	577	561	97.2	514	15	1	529	1	-	4	542	15	331	36	73	121	-
十日町市	12	427	411	96.3	340	42	5	387			9	385	6	217	2	67	79	46
津南町	6	70	66	94.3	50	14		62	2			64	2	50		15	1	
十日町保健所管内計	18	497	477	96.0	390	56	5	449	2	-	9	449	8	267	2	82	80	46
柏崎市	24	665	655	98.5	559	29	6	594			6	622	27	489		28	54	84
刈羽村	2	53	53	100.0	51	1	1	53				48	5	50		1		2
柏崎保健所管内計	26	718	708	98.6	610	30	7	647	-	-	6	670	32	539		29	54	86
上越市	86	1,683	1,660	98.6	1,544	4		1,542	3	3	12	1,590	58	1,391	19	152	95	3
妙高市	10	214	212	99.1	176	6	1	182	1	13		195	4	189		19	3	1
上越保健所管内計	96	1,897	1,872	98.7	1,720	10	1	1,724	3	4	25	1,785	62	1,580	19	171	98	4
糸魚川市	20	330	309	93.6	257	5	1	261	1	1	3	296	10	259		18	27	5
糸魚川保健所管内計	20	330	309	93.6	257	5	1	261	1	1	3	296	10	259		18	27	5
佐渡市	30	411	390	94.9	334	4	2	340			1	368	21	226	19	54	46	45
佐渡保健所管内計	30	411	390	94.9	334	4	2	340	-	-	1	368	21	226	19	54	46	45

診察所見(複数回答可)																		
身体的発育異常	運動機能発達異常	神経系感覚器の異常	視覚障害	聴覚障害	内科的疾患異常					皮膚疾患	先天異常	形態異常	生活習慣上の問題	育児環境上の問題	精神発達障害	情緒行動上の問題	その他の異常	(健康管理上 実人員) 要注意の者
					循環器系疾患	血液疾患	呼吸器系疾患	消化器系疾患	泌尿器系疾患									
270	27	35	473	288	200	17	374	42	1,061	344	19	66	102	129	601	1,336	243	4,186
64	9	19	163	91	91	9	190	23	463	177	11	36	1	27	15	1,044	82	2,313
64	9	19	163	91	91	9	190	23	463	177	11	36	1	27	15	1,044	82	2,313
2	1	2	4	3	6	1	8	4	5	12	1	1	34	28	51	39	3	196
8			1			1	2			2			1	20	6	12	11	18
10	1	2	5	3	6	2	10	4	5	14	1	1	35	48	57	51	14	214
44		1	72	46	3				95			1		2	48	10		245
5			14	1	5				42			1			1			66
		1	8	1					8						45	25		88
			3										1	2	14	6		19
49	-	2	97	48	8	-	-	-	145	-	-	2	1	4	108	41	-	418
2	1		10						21	2	1				31	15		74
	1													1	17	14		2
2	2	-	10	-	-	-	-	-	21	2	1	-	-	1	48	29	-	76
		1	5	6	1		1		4	3	1	2			5			32
		1	3				1		4			1		1	22	8	2	42
			14	8	1				28			2			5			50
4			3				5		1	3			2	1	17	15	4	43
4	-	2	25	14	2	-	7	-	37	6	1	5	2	2	49	23	6	167
21	1	5	65	39	14	4	92	5	169	49	2	8	53	3	73	4	73	91
4		1	5	7	2		10		2	16				1	17	1	32	86
20		2	10	1	3		15	2	4	7		3			14	1	8	13
				1											3			
45	1	8	80	48	19	4	117	7	175	72	2	11	53	4	107	6	113	190
4			4	6					27	3					5		1	21
4	-	-	4	6	-	-	-	-	27	3	-	-	-	-	5	-	1	21
16			5		2	1	1	1	9	18	2	3	2	19	67	25		175
1	1		9	1					4				2	1	3	2		8
17	1	-	14	1	2	1	1	1	13	18	2	3	4	20	70	27	-	183
40	1		26	18	42		21	2	6	12		2	1	14	21	25	9	79
1			2	11					2									1
41	1	-	28	29	42	-	21	2	8	12	-	2	1	14	21	25	9	80
2	1	1	14	19	13	1	22	2	21	16			1	5	39	27	5	166
1			1		1										1			1
3	1	1	15	19	14	1	22	2	21	16	-	-	1	5	40	27	5	167
16	7	1	17	5	4			2	119	3		4	4		38	41	8	266
3			5						11						4			23
19	7	1	22	5	4	-	-	2	130	3	-	4	4	-	42	41	8	289
7	2		4	4	1		2	1	9	1	1			2	8	14	1	50
7	2	-	4	4	1	-	2	1	9	1	1	-		2	8	14	1	50
5	2		6	20	11		4		7	20		2		2	31	8	4	18
5	2	-	6	20	11	-	4	-	7	20	-	2	-	2	31	8	4	18

表45 3歳児保健指導

(平成25年度)

市町村名	保健指導							電話相談被指導延人員
	初回受診者 実人員	個別保健指導			集団指導		健診の 事後指導 (実人員)	
		保健相談		その他 被指導延人員	指導回数	被指導延人員		
		指導回数	被指導延人員					
県計	3,961	981	1,876	495	349	4,872	999	1,705
新潟市	746	184	244	264	122	361	98	779
新潟市計	746	184	244	264	122	361	98	779
村上市	98	18	21	54	10	30	54	16
関川村	18	29	32				1	4
粟島浦村	3	3	3					
村上保健所管内計	119	50	56	54	10	30	55	20
新発田市	6	12	9					1
阿賀野市	318	50	60		36	318	65	60
胎内市	16	51	28	1			69	7
聖籠町	24			7	40	473	24	7
新発田保健所管内計	364	113	97	8	76	791	158	75
五泉市	30	36	75	18			44	55
阿賀町	2			2			6	12
新津保健所管内計	32	36	75	20	-	-	50	67
三条市	173	50	175				137	4
加茂市								
燕市	41	76	124				28	5
弥彦村								
田上町	3	23	7		6	77	33	
三条保健所管内計	217	149	306	-	6	77	198	9
長岡市	86			49	1	1,460	40	126
小千谷市	39			39			3	
見附市	297	12	297				13	3
出雲崎町				6			4	
長岡保健所管内計	422	12	297	94	1	1,460	60	129
魚沼市	18			24			47	32
魚沼保健所管内計	18	-	-	24	-	-	47	32
南魚沼市	124		197					130
湯沢町	46	7	7	8	45	270	19	14
南魚沼保健所管内計	170	7	204	8	45	270	19	144
十日町市							5	
津南町		12						
十日町保健所管内計	-	12	-	-	-	-	5	-
柏崎市								54
刈羽村	12	5	16					2
柏崎保健所管内計	12	5	16	-	-	-	-	56
上越市	1,660	86	266		86	1,660	266	95
妙高市	12	12		12			12	24
上越保健所管内計	1,672	98	266	12	86	1,660	278	119
糸魚川市	182	315	315		3	223	27	260
糸魚川保健所管内計	182	315	315	-	3	223	27	260
佐渡市	7			11			4	15
佐渡保健所管内計	7	-	-	11	-	-	4	15

資料:新潟県「母子保健事業報告」

表46 3歳児精密健康診査(身体面)

(平成25年度)

市町村名	受診者	指示区分					診察所見(複数回答可)														健康管理上要注意の者 (実人員)	他施設紹介(再掲)		
		問題なし	要指導	要精密	要経過観察	要治療	身体的発育異常	運動機能異常	神経系感覚器の異常	視覚障害	聴覚障害	内科的疾患・異常					皮膚疾患	先天異常	育児環境上の問題	生活習慣上の問題			その他	
												循環器系疾患	血液疾患	呼吸器系疾患	消化器系疾患	泌尿器系疾患								
県計	1,451	699	4	67	358	135	38	2	1	158	46	9	-	1	5	258	5	1	2	1	37	212	11	
新潟市	554	323		25	130	76	9			49	17	1		1	2	126	2	1		1	19	55	9	
新潟市計	554	323	-	25	130	76	9	-	-	49	17	1	-	1	2	126	2	1	-	1	19	55	9	
村上市	7	6				1					1												1	
関川村																								
粟島浦村																								
村上保健所管内計	7	6	-	-	-	1	-	-	-	-	1	-	-	-	-	-	-	-	-	-	-	-	1	-
新発田市	46	13			30	3	13	1		3					1	15							33	
阿賀野市	52	33		1	16	2	1			8	1					9							19	
胎内市	19	12			7					2						5								
聖籠町																								
新発田保健所管内計	117	58	-	1	53	5	14	1	-	13	1	-	-	-	1	29	-	-	-	-	-	-	52	-
五泉市	6	3		1	2					2					1									
阿賀町																								
新津保健所管内計	6	3	-	1	2	-	-	-	-	2	-	-	-	-	1	-	-	-	-	-	-	-	-	
三条市	13	5		4	3	1				5	1					2						1	8	
加茂市	9	6				3				1	2												3	
燕市	37	11			19	7				9	3					14								
弥彦村																								
田上町	2	1			1					1													1	
三条保健所管内計	61	23	-	4	23	11	-	-	-	16	6	-	-	-	-	16	-	-	-	-	-	1	12	-
長岡市	172	68	4	14	69	17	5		1	37	10	3			1	40	1					6	20	
小千谷市	6	2			3	1	1			2	1												4	
見附市	11	4			5	2				2	1											4		
出雲崎町																								
長岡保健所管内計	189	74	4	14	77	20	6	-	1	41	12	3	-	-	1	40	1	-	-	-	-	10	24	-
魚沼市	29	28				1				1														
魚沼保健所管内計	29	28	-	-	-	1	-	-	-	1	-	-	-	-	-	-	-	-	-	-	-	-	-	
南魚沼市	58	41			17					3						11						3		
湯沢町	4	1			3					2						1								
南魚沼保健所管内計	62	42	-	-	20	-	-	-	-	5	-	-	-	-	-	12	-	-	-	-	-	3	-	
十日町市	50	35		2	9	4				9	2	3				2							9	2
津南町	6	3		1	2		1				2												2	
十日町保健所管内計	56	38	-	3	11	4	1	-	-	9	4	3	-	-	-	2	-	-	-	-	-	-	11	2
柏崎市		9			6	3				4						4						1	9	
刈羽村	1					1				1														
柏崎保健所管内計	1	9	-	-	6	4	-	-	-	5	-	-	-	-	-	4	-	-	-	-	-	1	9	-
上越市	129	76		14	31	8	7			14	2	1				25	2		2				45	
妙高市																								
上越保健所管内計	129	76	-	14	31	8	7	-	-	14	2	1	-	-	-	25	2	-	2	-	-	-	45	-
糸魚川市	10	4		1	3	2	1	1		1	2					2							3	
糸魚川保健所管内計	10	4	-	1	3	2	1	1	-	1	2	-	-	-	-	2	-	-	-	-	-	-	3	-
佐渡市	24	15		4	2	3				2	1	1				2						3		
佐渡保健所管内計	24	15	-	4	2	3	-	-	-	2	1	1	-	-	-	2	-	-	-	-	-	3	-	

資料:新潟県「母子保健事業報告」

表47 3歳児精密健康診査(精神面)

(平成25年度)

市町村名	受診者数	受診結果									受診区分(延数)					
		指示区分					診察所見(複数回答可)			(実 人員)	健康 管理 上 注 意 の 者	児 童 相 談 所 受 診 者	既 存 療 育 相 談 受 診 者	保 健 所 其 他	そ の 他	他 施 設 紹 介 件 数 (再 掲)
		問 題 な し	要 指 導	要 精 密	要 経 過 観 察	要 治 療	精 神 発 達 障 害	情 緒 行 動 上 の 問 題	そ の 他							
県計	66	7	-	7	44	8	49	20	4	37	-	41	-	9	5	
新潟市	8	2			3	3	5		1	1				5	1	
新潟市計	8	2	-	-	3	3	5	-	1	1	-	-	-	5	1	
村上市																
関川村																
粟島浦村																
村上保健所管内計		-	-	-	-	-	-	-	-	-	-	-	-	-	-	
新発田市	4				4		2	3		4		4			3	
阿賀野市																
胎内市																
聖籠町																
新発田保健所管内計	4	-	-	-	4	-	2	3	-	4	-	4	-	-	3	
五泉市																
阿賀町																
新津保健所管内計		-	-	-	-	-	-	-	-	-	-	-	-	-	-	
三条市	7			1	5	1	7		1	7		7				
加茂市	5	1			4		3	1		4		5				
燕市																
弥彦村																
田上町	1				1			1		1		1				
三条保健所管内計	13	1	-	1	10	1	10	2	1	12	-	13	-	-	-	
長岡市	20				18	2	22	11	2	20		20		2		
小千谷市	3			3				3				3				
見附市																
出雲崎町																
長岡保健所管内計	23	-	-	3	18	2	22	14	2	20	-	23	-	2	-	
魚沼市	1			1			1									
魚沼保健所管内計	1	-	-	1	-	-	1	-	-	-	-	-	-	-	-	
南魚沼市																
湯沢町																
南魚沼保健所管内計		-	-	-	-	-	-	-	-	-	-	-	-	-	-	
十日町市																
津南町																
十日町保健所管内計		-	-	-	-	-	-	-	-	-	-	-	-	-	-	
柏崎市	1					1	1								1	
刈羽村																
柏崎保健所管内計	1	-	-	-	-	1	1	-	-	-	-	-	-	-	1	
上越市																
妙高市																
上越保健所管内計		-	-	-	-	-	-	-	-	-	-	-	-	-	-	
糸魚川市																
糸魚川保健所管内計		-	-	-	-	-	-	-	-	-	-	-	-	-	-	
佐渡市	16	4		2	9	1	8	1				1		2		
佐渡保健所管内計	16	4	-	2	9	1	8	1	-	-	-	1	-	2	-	

資料:新潟県「母子保健事業報告」

表48 3歳児歯科健康診査

(平成25年度)

市町村名	実施回数	対象者実人員	受診者数	受診者の内訳							むし歯の状況				比率			軟組織に異常のある者	その他の要指導			
				むし歯のない者	むし歯のある者の数						むし歯の総本数	未処置歯数	処置歯数	喪失歯数	受診率	むし歯罹患率	一人平均むし歯数		清掃不良	咬合異常	その他	不詳
					総数	A型	B型	C1型	C2型	不詳												
県計	716	18,305	17,737	15,156	2,581	1,839	593	33	116	0	8,782	7,576	1,200	6	96.9	14.6	0.50	91	391	1,028	372	0
新潟市	210	6,656	6,370	5,527	843	605	189	11	38	0	2,741	2,224	517	0	95.7	13.2	0.43	41	0	425	273	0
新潟市計	210	6,656	6,370	5,527	843	605	189	11	38	0	2,741	2,224	517	0	95.7	13.2	0.43	41	0	425	273	0
村上市	32	401	400	319	81	56	20	0	5	0	297	264	33	0	99.8	20.3	0.74	0	43	20	0	0
関川村	4	37	35	24	11	8	3	0	0	0	32	30	2	0	94.6	31.4	0.91	0	0	0	0	0
粟島浦村	2	3	3	3	0	0	0	0	0	0	0	0	0	0	100.0	0.0	0.00	0	0	0	0	0
村上保健所管内計	38	441	438	346	92	64	23	0	5	0	329	294	35	0	99.3	21.0	0.75	0	43	20	0	0
新発田市	24	813	798	711	87	57	24	1	5	0	288	256	32	0	98.2	10.9	0.36	1	38	28	2	0
阿賀野市	12	329	296	249	47	33	12	0	2	0	172	156	16	0	90.0	15.9	0.58	0	13	23	0	0
胎内市	12	195	194	167	27	24	3	0	0	0	70	61	9	0	99.5	13.9	0.36	3	18	15	6	0
聖籠町	6	143	137	120	17	11	5	0	1	0	44	39	5	0	95.8	12.4	0.32	0	14	18	0	0
新発田保健所管内計	54	1,480	1,425	1,247	178	125	44	1	8	0	574	512	62	0	96.3	12.5	0.40	4	83	84	8	0
五泉市	18	338	336	285	51	36	14	1	0	0	161	142	19	0	99.4	15.2	0.48	3	3	18	3	0
阿賀町	6	54	54	41	13	8	3	0	2	0	59	56	3	0	100.0	24.1	1.09	0	6	1	2	0
新津保健所管内計	24	392	390	326	64	44	17	1	2	0	220	198	22	0	99.5	16.4	0.56	3	9	19	5	0
三条市	12	781	765	668	97	68	24	3	2	0	426	413	13	0	98.0	12.7	0.56	9	0	40	52	0
加茂市	12	193	179	150	29	22	7	0	0	0	69	44	25	0	92.7	16.2	0.39	1	0	6	1	0
燕市	36	636	629	515	114	72	34	2	6	0	412	365	47	0	98.9	18.1	0.66	1	13	36	0	0
弥彦村	6	65	64	58	6	5	1	0	0	0	20	20	0	0	98.5	9.4	0.31	0	0	8	0	0
田上町	6	79	77	69	8	7	0	1	0	0	31	31	0	0	97.5	10.4	0.40	5	0	8	0	0
三条保健所管内計	72	1,754	1,714	1,460	254	174	66	6	8	0	958	873	85	0	97.7	14.8	0.56	16	13	98	53	0
長岡市	52	2,252	2,202	1,829	373	269	81	5	18	0	1,337	1,209	127	1	97.8	16.9	0.61	8	70	106	0	0
小千谷市	12	299	296	254	42	33	7	1	1	0	129	116	13	0	99.0	14.2	0.44	0	17	21	17	0
見附市	12	303	297	258	39	32	7	0	0	0	99	77	22	0	98.0	13.1	0.33	0	0	2	0	0
出雲崎町	7	33	33	31	2	1	1	0	0	0	6	6	0	0	100.0	6.1	0.18	0	0	1	0	0
長岡保健所管内計	83	2,887	2,828	2,372	456	335	96	6	19	0	1,571	1,408	162	1	98.0	16.1	0.56	8	87	130	17	0
魚沼市	15	265	258	234	24	19	4	0	1	0	70	68	2	0	97.4	9.3	0.27	0	0	11	0	0
魚沼保健所管内計	15	265	258	234	24	19	4	0	1	0	70	68	2	0	97	9	0	0	0	11	0	0
南魚沼市	24	530	515	448	67	49	16	0	2	0	193	176	17	0	97.2	13.0	0.37	3	47	29	0	0
湯沢町	6	47	46	38	8	7	1	0	0	0	19	10	9	0	97.9	17.4	0.41	0	1	0	0	0
南魚沼保健所管内計	30	577	561	486	75	56	17	0	2	0	212	186	26	0	97.2	13.4	0.38	3	48	29	0	0
十日町市	12	427	411	312	99	65	24	1	9	0	404	350	53	1	96.3	24.1	0.98	0	30	37	2	0
津南町	6	70	66	53	13	8	1	0	4	0	30	13	17	0	94.3	19.7	0.45	0	0	0	0	0
十日町保健所管内計	18	497	477	365	112	73	25	1	13	0	434	363	70	1	96.0	23.5	0.91	0	30	37	2	0
柏崎市	24	665	655	555	100	74	18	0	8	0	347	305	42	0	98.5	15.3	0.53	14	14	99	0	0
刈羽村	2	53	53	45	8	4	4	0	0	0	37	33	4	0	100.0	15.1	0.70	0	0	0	0	0
柏崎保健所管内計	26	718	708	600	108	78	22	0	8	0	384	338	46	0	98.6	15.3	0.54	14	14	99	0	0
上越市	86	1,683	1,660	1,463	197	135	47	6	9	0	731	614	117	0	98.6	11.9	0.44	1	41	45	2	0
妙高市	10	214	212	180	32	25	6	0	1	0	93	93	0	0	99.1	15.1	0.44	0	0	4	0	0
上越保健所管内計	96	1,897	1,872	1,643	229	160	53	6	10	0	824	707	117	0	98.7	12.2	0.44	1	41	49	2	0
糸魚川市	20	330	309	257	52	39	12	0	1	0	164	155	9	0	93.6	16.8	0.53	1	23	19	7	0
糸魚川保健所管内計	20	330	309	257	52	39	12	0	1	0	164	155	9	0	93.6	16.8	0.53	1	23	19	7	0
佐渡市	30	411	387	293	94	67	25	1	1	0	301	250	47	4	94.2	24.3	0.78	0	0	8	5	0
佐渡保健所管内計	30	411	387	293	94	67	25	1	1	0	301	250	47	4	94.2	24.3	0.78	0	0	8	5	0

資料:新潟県「母子保健事業報告」

6 療育指導状況

(1) 保健所別療育相談実施状況（動機・内容・判定区分）

～初回来談者の状況～

表49

(平成25年度)

実施回数	初回実人員	相談動機						相談内容(延)				判定区分(実)						合計	平均受診者数 相談会1回当たりの				
		健康診査		家庭訪問	健康相談	関係機関からの紹介	保護者からの相談	その他	運動機能発達	精神機能発達	その他	計	正常	要観察	要精査	要医療	その他			計			
		乳児	幼児																		その他	計	延受診人員
				1歳6か月	7歳12か月	1歳6か月	3歳	その他															
76	362	2	9	71	61	11	8	9	133	47	11	29	333	12	374	20	161	9	42	130	362	612	8.1
村上保健所	6	18	-	-	1	-	-	-	17	-	-	-	18	-	18	-	13	-	-	5	18	47	7.8
新発田保健所	6	19	-	2	7	4	1	-	3	2	-	3	16	-	19	1	13	1	1	3	19	50	8.3
新津保健所	5	21	-	1	6	2	-	-	4	7	-	1	20	-	21	2	14	-	-	5	21	48	9.6
三条保健所	10	80	1	1	16	11	2	6	14	19	3	9	74	1	84	2	35	5	22	16	80	107	10.7
長岡保健所	11	89	-	3	23	22	-	1	37	2	-	4	85	-	89	6	24	-	8	51	89	135	12.3
魚沼保健所	4	16	-	-	-	5	1	-	10	-	-	-	16	-	16	1	10	-	-	5	16	23	5.8
南魚沼保健所	6	45	-	1	7	3	3	1	14	6	7	3	43	-	46	1	13	1	-	30	45	66	11.0
十日町保健所	4	15	-	-	8	2	-	-	5	-	-	1	8	11	20	-	12	-	-	3	15	27	6.8
柏崎保健所	5	9	-	-	-	-	-	1	-	7	-	3	7	-	10	4	-	-	4	1	9	14	2.8
上越保健所	7	27	1	1	1	5	-	-	15	4	-	5	23	-	28	1	16	2	-	8	27	45	6.4
糸魚川保健所	6	16	-	-	-	2	-	-	13	-	1	-	16	-	16	1	8	-	6	1	16	33	5.5
佐渡保健所	6	7	-	-	2	4	-	-	1	-	-	-	7	-	7	1	3	-	1	2	7	17	2.8

注：「合計」は初回受診者延人員と継続受診者延人員を合計した人数。

資料：保健所療育相談事業実績報告

(2) 初回受診者の状況 (乳幼児割合・受診延人員)

表50

(平成25年度)

	乳児					1～2歳					3歳以上					合計		相 談 会 1 回 当 た り の 平 均 初 回 受 診 者 数 (人)							
	受診 実 人 員 (A)	判定区分				全 体 に 占 め る 割 合 (%)	受診 延 人 員 (B)	判定区分				全 体 に 占 め る 割 合 (%)	受診 実 人 員 (C)	判定区分					全 体 に 占 め る 割 合 (%)	受診 実 人 員 (A+B+C)	受診 延 人 員 (a+b+c)				
		正 常	要 観 察	要 精 査	要 医 療			そ の 他	正 常	要 観 察	要 精 査			要 医 療	そ の 他	正 常	要 観 察					要 精 査	要 医 療	そ の 他	
計	15	4	3	4	-	4	143	10	63	6	18	46	40	152	204	8	89	3	19	85	56	210	362	378	4.8
村上保健所	-	-	-	-	-	4	4	-	4	-	-	-	22	4	14	-	9	-	-	5	78	14	18	18	3.0
新発田保健所	2	-	1	1	-	11	11	1	8	-	1	1	58	14	6	-	4	-	-	2	32	8	19	24	3.2
新津保健所	1	-	1	-	-	5	4	-	4	-	-	-	19	7	16	1	9	-	-	6	76	19	21	28	4.2
三条保健所	7	-	1	2	-	9	34	1	15	1	12	5	43	34	39	1	18	2	11	7	49	39	80	80	8.0
長岡保健所	3	3	-	-	-	3	36	2	11	-	4	19	40	36	50	1	13	-	4	32	56	50	89	89	8.1
魚沼保健所	-	-	-	-	-	-	7	-	2	-	-	5	44	7	9	1	8	-	-	-	56	10	16	17	4.0
南魚沼保健所	-	-	-	-	-	-	21	3	6	1	-	11	47	24	24	1	7	-	-	16	53	24	45	48	7.5
十日町保健所	-	-	-	-	-	-	8	-	7	-	-	1	53	8	7	-	5	-	-	2	47	7	15	15	3.8
柏崎保健所	1	1	-	-	-	11	4	2	-	-	1	1	44	4	4	1	-	-	3	-	44	4	9	9	1.8
上越保健所	1	-	-	1	-	4	7	1	2	4	-	-	26	7	19	-	10	1	-	8	70	19	27	27	3.9
糸魚川保健所	-	-	-	-	-	-	4	-	2	-	-	2	25	4	12	1	5	-	-	6	75	12	16	16	2.7
佐渡保健所	-	-	-	-	-	-	3	-	2	-	-	1	43	3	4	1	1	-	1	1	57	4	7	7	1.2

資料：保健所療育相談事業実績報告

7 生涯を通じた女性の健康支援事業相談実施状況

(1) 女性健康支援センター事業

表51 女性健康支援センター事業相談実施状況 (平成25年度)

地域機関名	計 (延件数)	内 訳							
		思春期	妊娠・避妊	不妊	メンタルヘルス	婦人科疾患	更年期障害	性感染症	その他
計	165	6	7	3	24	8	4	2	111
村 上	12	2	3	1	-	2	3	-	1
新発田	9	-	-	-	2	1	-	-	6
新 津	4	4	-	-	-	-	-	-	-
三 条	-	-	-	-	-	-	-	-	-
長 岡	90	-	2	-	5	-	1	-	82
魚 沼	4	-	-	-	-	2	-	2	-
南魚沼	20	-	1	-	16	2	-	-	1
十日町	-	-	-	-	-	-	-	-	-
柏 崎	11	-	1	2	-	1	-	-	7
上 越	15	-	-	-	1	-	-	-	14
糸魚川	-	-	-	-	-	-	-	-	-
佐 渡	-	-	-	-	-	-	-	-	-

資料：「新潟県女性健康支援センター事業実績報告」

(2) 新潟県不妊専門相談センター事業

不妊に悩む方等を対象に「新潟県不妊専門相談センター事業」を新潟大学医歯学総合病院(H8.12～)と県立中央病院(H13.7～H17.3.31)に委託して実施。

表52 新潟県不妊専門相談センター相談実施状況

	相談件数	(内訳)		
		面接	電話	メール
平成8年度	39	39	-	-
9	109	109	-	-
10	96	96	-	-
11	54	54	-	-
12	32	32	-	-
13	47	47	-	-
14	156	56	46	54
15	130	22	33	75
16	121	9	35	77
17	103	10	34	59
18	91	9	35	47
19	54	10	17	27
20	51	8	27	16
21	72	6	25	41
22	61	10	12	39
23	56	14	27	15
24	49	12	16	21
25	55	15	19	21

資料：「新潟県不妊専門相談センター事業実績報告」

8 医療給付

(1) 医療給付の概要

表53 年度別・種別医療券交付状況

種別 年度	育成医療								結 核 児 童 療 育	養育医療		妊娠中毒 症等療養 援護		
	計	一般障害				内臓障害				県 分	新 潟 市 分	県 分	新 潟 市 分	
		肢 体 不 自 由	視 覚 障 害	聴 覚 ・ 平 衡	機 能 障 害	そ し ゃ く 機 能 障 害 ・ 音 声 ・ 言 語	心 臓	人 工 透 析						そ の 他 の 臓
13	1,262	117	143	39	384	173	1	405	-	308	78	3	-	
14	1,225	101	122	47	414	155	9	377	-	359	106	5	-	
15	1,311	121	89	51	501	171	4	374	-	313	115	-	-	
16	1,220	110	91	47	423	184	8	357	-	375	100	-	-	
17	1,140	124	93	34	360	190	5	333	-	361	173	-	-	

資料:「新潟県福祉保健部健康対策課調べ」

- 注: 1 本表は当該年度内に交付した医療券の数を計上した。従って、「給付実人員」と一致しないものもある。
2 新潟市(政令市)を含む。

種別 年度	育成医療																訪 問 看 護	結 核 児 童 療 育	養 育 医 療					
	計	入院										入院外												
		視 覚 障 害	聴 覚 ・ 平 衡 機 能 障 害	音 声 ・ 言 語 ・ そ し ゃ く 機 能 障 害	肢 体 不 自 由	内臓障害					免 疫 機 能 障 害	視 覚 障 害	聴 覚 ・ 平 衡 機 能 障 害	音 声 ・ 言 語 ・ そ し ゃ く 機 能 障 害	肢 体 不 自 由	内臓障害								
						心 臓	腎 臓	小 腸	肝 臓	そ の 他						心 臓				腎 臓	小 腸	肝 臓	そ の 他	
18	2,259	52	23	100	130	164	7	0	0	240	0	33	24	1,159	100	42	3	3	0	170	0	9	-	355
19	881	38	19	73	81	80	1	0	0	119	0	22	20	198	74	41	2	0	0	112	0	1	-	324
20	558	48	21	74	79	79	2	2	0	126	0	0	2	121	3	0	0	0	0	0	0	1	-	331
21	814	26	25	102	65	102	3	1	0	82	0	19	32	176	47	51	0	6	0	76	0	1	-	326
22	933	47	23	72	80	98	3	9	1	136	0	30	21	155	69	52	2	2	1	132	0	0	-	318
23	1,053	52	38	61	91	112	2	5	0	176	0	19	35	158	81	73	0	3	0	146	0	1	-	328
24	1,053	69	33	66	81	113	6	2	1	164	0	48	26	154	81	54	4	1	0	150	0	0	-	336
25	1,080	53	29	72	74	99	2	15	6	150	0	43	29	197	80	66	2	16	3	144	0	0	-	353

資料:「新潟県福祉保健部健康対策課調べ」

- 注: 1 前年度の3月から当該年度の2月までに給付決定した件数。
2 育成医療の入院・入院外・訪問看護の各区分毎の件数は、再掲を含む。
3 新潟市(政令市)分を除く。
4 内部障害に肝臓が平成21年度から追加となった。
5 育成医療及び養育医療については平成25年度より市町村事業へと移行。

表54-1 年度別・小児慢性特定疾患認定状況

種別 年度	計	悪性 性 新 生 物	慢 性 腎 疾 患	ぜ ん そ く	慢 性 心 疾 患	内 分 泌 疾 患	膠 原 病	糖 尿 病	先 代 謝 天 異 性 常	血 友 液 病 疾 等 患	神 筋 疾 患
10	2,112	379	154	311	286	512	42	66	105	193	64
11	2,111	379	168	285	277	518	45	77	105	188	69
12	2,020	386	174	230	250	517	43	82	125	145	68
13	1,778	368	158	137	167	501	35	96	122	121	73
14	1,793	361	156	136	144	516	37	107	137	123	76
15	1,741	373	158	102	117	513	39	108	134	117	80
16	1,492	329	132	74	110	436	30	84	123	98	76

資料:「新潟県福祉保健部健康対策課調べ」

注:1 各年3月31日現在の受給者数。
2 新潟市(政令市)分を除く。

表54-2 年度別・小児慢性特定疾患認定状況

疾患群 年度	計	01 悪 性 新 生 物	02 慢 性 腎 疾 患	03 慢 疾 性 呼 吸 器 患	04 慢 性 心 疾 患	05 内 分 泌 疾 患	06 膠 原 病	07 糖 尿 病	08 先 代 謝 天 異 性 常	09 血 友 液 病 疾 等 患	10 神 筋 疾 患	11 慢 疾 性 消 化 器 患
17	1,199	246	119	11	88	416	26	67	59	42	83	42
18	1,184	240	122	11	105	391	30	65	49	40	84	47
19	1,179	246	119	12	104	382	33	57	46	43	90	47
20	1,174	241	120	15	114	367	34	55	46	47	90	45
21	1,186	244	128	18	115	362	37	58	46	45	92	41
22	1,172	235	132	20	112	344	42	55	46	45	97	44
23	1,140	219	132	20	117	322	42	57	47	48	92	44
24	1,116	220	131	22	109	308	42	59	50	39	97	39
25	1,082	217	127	23	104	278	41	64	50	38	100	40

資料:「新潟県福祉保健部健康対策課調べ」

注:1 平成17年4月1日から、児童福祉法に基づく制度となるとともに、対象疾患の見直しなど大幅な改正が実施された。
2 各年3月31日現在の受給者数。
3 新潟市(政令市)分を除く。

(2) 育成医療

表55 育成医療 一医療給付額一

種別 年度	給付 実人員 人	給付 件数 件	総医療費 円	社会保険等 各法負担額 円	自己負担額 円	公費負担額 円
21	889	814	698,974,222	644,453,385	7,544,247	46,976,590
22	1,013	933	836,448,230	774,289,989	6,905,282	55,252,959
23	1,010	1,053	886,767,625	816,084,278	6,676,194	64,007,153
24	1,051	1,053	983,066,185	910,005,292	7,146,823	65,914,070
25	823	1,080	831,000,060	771,895,023	6,372,061	52,732,976

資料:「障害者国庫負担金事業実績報告書」

注1:「医療費」欄には、治療材料の支給を含む。

2:新潟市(政令市)分を除く。

(3) 養育医療

表56 養育医療 一体重別・世帯階層別医療券交付数一

年 度	計	生下時体重別(新規給付決定実人員のみ)							世帯階層別				
		1,000g 以下	1,001~ 1,500g	1,501~ 1,800g	1,801~ 2,000g	2,101~ 2,300g	2,301~ 2,500g	2,501g 以上	A	B	C	D1~ D5	D6 以上
21	283	16	52	53	25	51	2	84	0	0	55	219	52
22	277	19	144	41	29	18	8	18	0	6	8	291	13
23	281	35	50	43	57	55	13	28	1	5	11	299	12
24	226	22	45	32	40	32	8	47	0	10	12	303	11
25	243	22	48	54	52	30	7	30	0	10	14	245	8

資料:「母子保健衛生費国庫負担金及び国庫補助金実績報告書」

注:新潟市(政令市)分を除く。

表57 養育医療 一医療給付額一

年度	給付 実人員 人	給付 延日数 日	給付 延件数 件	総医療費 円	医療保険等 各法負担金 円	公費負担額 円	徴収額 (調定額) 円
21	326	15,396	780	977,617,859	909,281,524	68,336,335	14,574,470
22	318	14,907	772	1,096,598,770	1,026,226,514	70,372,256	14,663,130
23	328	15,444	826	1,194,585,996	1,119,380,042	75,205,954	14,040,180
24	336	11,918	648	959,537,790	901,509,191	58,028,599	10,631,170
25	353	15,522	793	1,105,977,060	1,032,428,242	73,548,818	14,701,862

資料:「母子保健衛生費国庫負担金及び国庫補助金実績報告書」

注:新潟市(政令市)分を除く。

(4) 小児慢性特定疾患治療研究事業

表58 小児慢性特定疾患治療研究事業-病類別・年齢別認定者数-

(平成25年度)

疾患群 年齢区分	合計		01 悪性新生生物		02 慢性腎疾患		03 慢性呼吸器患		04 慢性心疾患		05 内分泌疾患		06 膠原病		07 糖尿病		08 先天代謝異常性		09 血友病等血液疾患		10 神経疾患		11 慢性消化器患	
	男	女	男	女	男	女	男	女	男	女	男	女	男	女	男	女	男	女	男	女	男	女	男	女
計	1,082		217		127		23		104		278		41		64		50		38		100		40	
0歳	-	-	-	-	-	-	-	-	-	-	-	-	-	-	-	-	-	-	-	-	-	-	-	-
1歳	5	5	-	1	-	-	-	-	2	1	-	-	1	-	-	-	1	-	-	-	-	3	1	-
2歳	8	14	1	1	1	-	2	2	1	3	-	2	-	-	-	-	2	1	-	1	1	1	1	3
3歳	13	9	5	1	-	-	-	1	2	1	-	4	-	-	-	-	-	1	-	5	2	-	-	-
4歳	20	14	3	2	3	2	2	2	4	-	2	1	2	-	-	-	1	2	-	1	6	1	-	-
5歳	20	15	2	3	1	2	3	1	2	3	3	1	-	1	3	-	1	-	2	-	2	4	1	-
6歳	30	19	3	4	2	1	2	1	4	2	5	2	3	-	2	1	2	2	3	-	4	5	-	1
7歳	29	20	11	2	6	2	1	1	2	5	3	6	-	-	1	-	1	-	1	-	3	3	-	1
8歳	31	24	4	7	3	1	1	-	5	4	4	7	2	1	1	1	4	-	2	-	4	2	1	1
9歳	29	33	7	8	4	4	-	1	3	4	5	5	2	1	1	1	3	2	1	1	3	3	-	3
10歳	39	30	14	4	4	1	-	-	2	4	10	13	-	2	-	-	1	-	6	-	1	3	1	3
11歳	34	25	9	1	3	8	-	-	4	3	9	8	-	-	1	2	1	-	3	-	3	1	1	2
12歳	33	30	7	6	3	5	1	-	2	1	11	11	-	1	1	3	2	1	3	-	3	1	-	1
13歳	40	25	4	5	8	2	-	-	4	-	14	11	1	-	3	2	1	1	-	-	4	2	1	2
14歳	32	38	5	6	3	3	-	-	2	3	15	14	-	3	1	4	-	1	2	-	3	1	1	3
15歳	41	39	11	10	8	2	-	-	1	5	11	13	2	2	1	4	1	2	3	-	3	-	-	1
16歳	41	36	10	13	3	4	-	1	4	1	15	8	-	2	3	3	1	-	-	-	5	3	-	1
17歳	25	34	1	5	3	3	1	-	4	4	11	13	-	-	2	4	1	1	-	2	1	2	1	-
18歳	38	36	7	7	6	2	-	-	3	1	5	14	4	2	3	6	6	2	1	-	3	1	-	1
19歳	40	30	11	6	11	3	-	-	1	1	4	8	2	2	3	2	3	3	2	-	3	2	-	3
20歳	30	28	6	4	6	4	-	-	4	2	2	8	3	2	3	2	1	2	2	-	1	2	2	2

注:新潟市(政令市)分を除く。

資料:「新潟県福祉保健部健康対策課調べ」

表59 小児慢性特定疾患治療研究事業-医療給付額-

区分 年度	給付実人員 人	給付延日数 日	給付延件数 件	総医療費 円	医療保険負担額 円	給付額 円
22	1,217	-	-	2,047,646,603	1,794,589,492	237,553,038
23	1,255	-	-	1,765,947,840	1,534,981,126	217,145,992
24	1,197	-	-	2,016,890,386	1,781,195,317	223,326,786
25	1,152	-	-	2,204,652,940	1,962,776,549	229,750,121

資料:「新潟県福祉保健部健康対策課調べ」

表60 小児慢性特定疾患認定状況

(平成25年度)

保健所	計	01 悪性 新生 物	02 慢 性 腎 疾 患	03 慢 性 呼 吸 器 疾 患	04 慢 性 心 疾 患	05 内 分 泌 疾 患	06 膠 原 病	07 糖 尿 病	08 先 天 性 代 謝 異 常	09 血 友 病 等 血 液 ・ 免 疫 疾 患	10 神 經 ・ 筋 疾 患	11 慢 性 消 化 器 疾 患
計	1,082	217	127	23	104	278	41	64	50	38	100	40
村 上	50	14	7	1	3	10	5	5	1	-	4	-
新発田	117	24	17	1	4	32	4	11	7	1	11	5
新 津	41	12	3	1	6	7	1	1	7	1	1	1
三 条	172	38	14	2	14	48	6	15	5	5	18	7
長 岡	257	46	37	8	19	59	13	9	15	14	25	12
魚 沼	23	7	1	-	2	3	1	-	2	-	5	2
南魚沼	43	9	4	-	9	9	1	3	1	-	4	3
十日町	36	7	3	2	5	10	2	1	3	1	1	1
柏 崎	75	11	14	1	6	18	1	6	3	6	7	2
上 越	184	30	18	5	27	56	6	9	3	3	22	5
糸魚川	41	7	4	1	7	10	1	3	2	4	-	2
佐 渡	43	12	5	1	2	16	-	1	1	3	2	-

資料:「新潟県福祉保健部健康対策課調べ」

(5) 県単独医療費助成制度

表61 子ども医療費助成事業助成額

年 度	実 施 市町村	助 成 延件数 件	総医療費 円	保険給付 円	他法負担 円	一部負担金 円	助成額 円
23	30	973,749	11,382,105,687	9,043,249,510	20,932,151	570,243,478	1,747,680,548
24	30	1,034,889	11,702,332,830	9,281,264,405	10,685,853	561,978,643	1,848,403,929
25	30	1,123,053	12,156,261,227	9,618,748,085	16,150,620	617,438,679	1,903,923,843

資料:「子ども医療費助成事業実績報告書」

※新潟市は補助対象外

(6) 不妊治療費助成事業

表62 不妊治療費助成事業助成額

年 度	助成件数 件	助成額 円
16	300	29,987,772
17	390	38,990,906
18	481	47,957,203
19	812	79,457,159
20	839	82,777,022
21	933	122,857,210
22	1,013	139,100,609
23	1,135	154,202,260
24	1,511	222,901,406
25	1,693	232,123,774

資料:「新潟県福祉保健部健康対策課調べ」

9 母子保健組織及び関係団体活動状況

(1) 市町村別母子保健推進員活動状況

表63

(平成25年度)

市町村	推進員数 (人)	活動内容(件数)					計
		健診等勸奨	妊娠届履行	申請指導	問題点把握	その他	
県計	2,652	3,502			32	8,285	11,819
新潟市							
新潟市計	-	-	-	-	-	-	-
村上市							
関川村	19	141				74	215
粟島浦村							
村上保健所管内計	19	141				74	215
新発田市							
阿賀野市	297						
胎内市	165					77	77
聖籠町							
新発田保健所管内計	462	-	-	-	-	77	77
五泉市	48	347				341	688
阿賀町	20					125	125
新津保健所管内計	68	347	-	-	-	466	813
三条市	304	2,064					2,064
加茂市	166						
燕市	391					315	315
弥彦村	52	567					567
田上町	35	97					97
三条保健所管内計	948	2,728	-	-	-	315	3,043
長岡市	250					4,136	4,136
小千谷市							
見附市	53	216				62	278
出雲崎町							
長岡保健所管内計	303	216	-	-	-	4,198	4,414
魚沼市							
魚沼保健所管内計	-	-	-	-	-	-	-
南魚沼市							
湯沢町	20	70				193	263
南魚沼保健所管内計	20	70	-	-	-	193	263
十日町市							
津南町							
十日町保健所管内計	-	-	-	-	-	-	-
柏崎市	389				32		32
刈羽村	22					82	82
柏崎保健所管内計	411	-	-	-	32	82	114
上越市							
妙高市							
上越保健所管内計	-	-	-	-	-	-	-
糸魚川市	17					4	4
糸魚川保健所管内計	17	-	-	-	-	4	4
佐渡市	404					2,876	2,876
佐渡保健所管内計	404	-	-	-	-	2,876	2,876

資料:新潟県「母子保健事業報告」

(2) 公益社団法人母子保健推進会議

1) 新潟県母子保健推進協議会 (昭和44年6月発足、平成18年3月31日解散)

2) 事務局所在地

〒162-0843 東京都新宿区市谷田町1-10保健会館新館内

TEL 03-3267-0690

(3) 社会福祉法人恩賜財団母子愛育会

1) 市町村愛育班 なし

2) 事務局所在地

〒106-8580 東京都港区南麻布5丁目6番8号

TEL 03-3473-8311(代)

(4) 母子健康センター設置状況

表 64

(平成26年4月1日現在)

区分 設置 市町村名	所在地	開所 年月日	国補 対象	建 物		助産床
				構 造	面 積 m ²	
村上市	大字岩沢字十ノ木 4886-19	S41. 4. 1	○	木 造 二階建 トタン葺	280.91	8 (休止)
村上市	大字寒川 135	S45. 11. 20	○	木造瓦葺 二階建	279.90	—
胎内市	大字栗木野新田 107	S49. 2. 1	○	鉄 筋 二階建	379.70	—
加茂市	大字幸町 2-3-5	S52. 4. 1	○	鉄 筋 二階建	376.23	—
田上町	大字田上丙 2548-2	S42. 4. 1	○	木 造 平屋建 トタン葺	289.16	—
佐渡市	湊 212 番地	S53. 4. 1	○	鉄 筋 三階建 (三階のみ)	407.88	—
佐渡市	畑野甲 531-2	S61. 11. 1	○	木 造 平屋建 ステンレス葺	699.03	—

資料:「新潟県福祉保健部健康対策課調べ」

母子保健の現況（平成26年）

平成26年12月発行

発行 新潟県福祉保健部健康対策課
〒950-8570 新潟市中央区新光町4番地1
電話 025(285)5511(代)
FAX 025(285)8757

